



2 ZIMMER WOHNUNG, 4881 STRASS IM ATTERGAU

B4 Rustikale Familienwohnung

Objektnummer: B4

[Online ansehen und mieten](#)

Zeitraum	04.04. - 04.05.2026
Personenanzahl	2
Gesamtbetrag inkl. Ust.	€ 1.037,17
Kaution	€ 800,00

Das Apartmenthaus Sagerer liegt am halben Weg zwischen Mondsee und Attersee, in einem kleinen ruhigen Seitental, mitten in der Natur, eingebettet zwischen Auerwaldbach, Wiesen und dem Waldrand.



Wohnfläche

50m²



Maximalbelegung

2 Personen



Gesamte Unterkunft [?]

1 Privates Badezimmer 1 getrenntes Schlafzimmer 1 Wohn-Schlafzimmer



1. Stockwerk



Check-in

15:00 - 20:00 Uhr



Check-out

07:00 - 10:00 Uhr

Schlafmöglichkeiten

Schlafzimmer



1x Doppelbett (1,80 m x 2 m)

Wohnen & Schlafen



1x Sofabett (2 Personen)

Beschreibung zur Unterkunft

Die lichtdurchflutete Familienwohnung befindet sich im 1. Stock. Es verfügt über eine voll ausgestattete Küche, ein geräumiges Wohnzimmer, ein geräumiges Schlafzimmer und ein separates Badezimmer mit großzügigen Balkon

Ausstattung & Merkmale



Grundausstattung

- Balkon
- Internet/Wlan
- Gemeinschaftswaschmaschine
- Bettwäsche
- private Toilette
- Staubsauger
- Gartenmitbenutzung
- TV
- Gemeinschaftstrockner
- Handtücher
- Privater Parkplatz
- Haartrockner



Feuerstelle

- Holzkohlegrill



Erstversorgung

- Toilettenpapier
- Seife



Küche

- Eigene Küche
- Gläser/Geschirr
- Kochutensilien
- Filterkaffee

Informationen

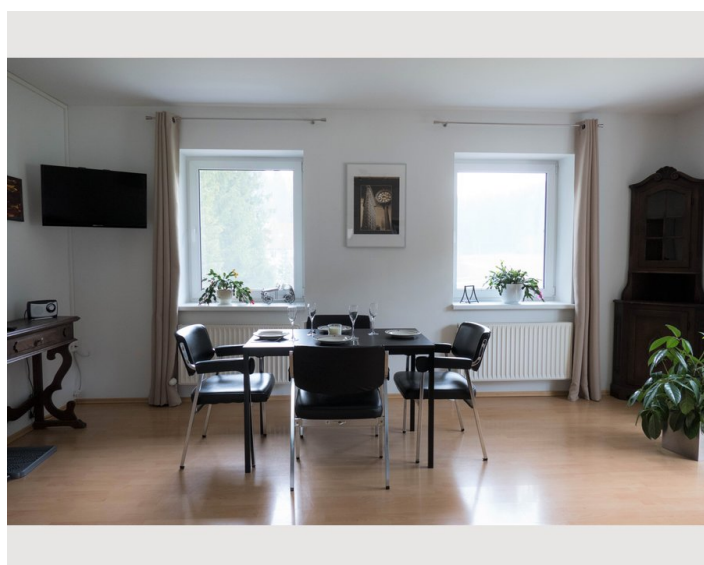
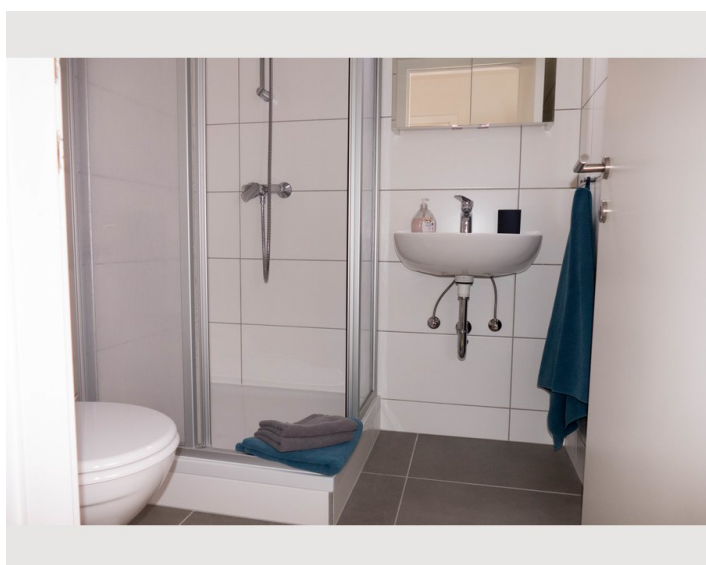
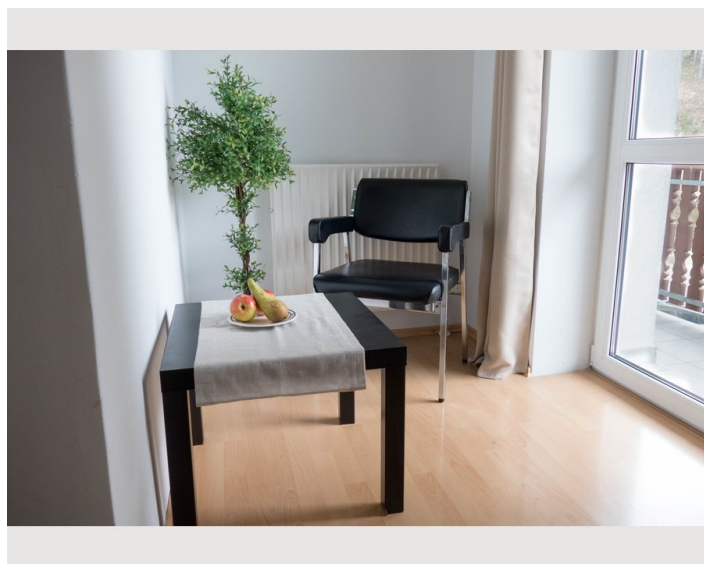
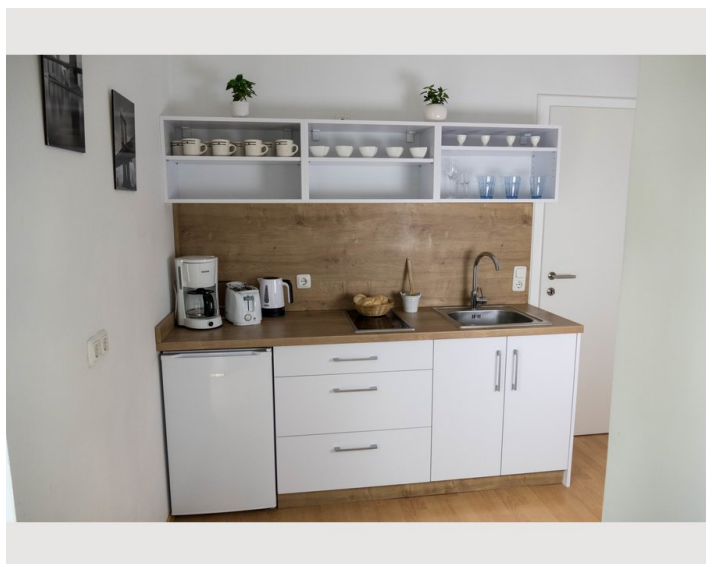
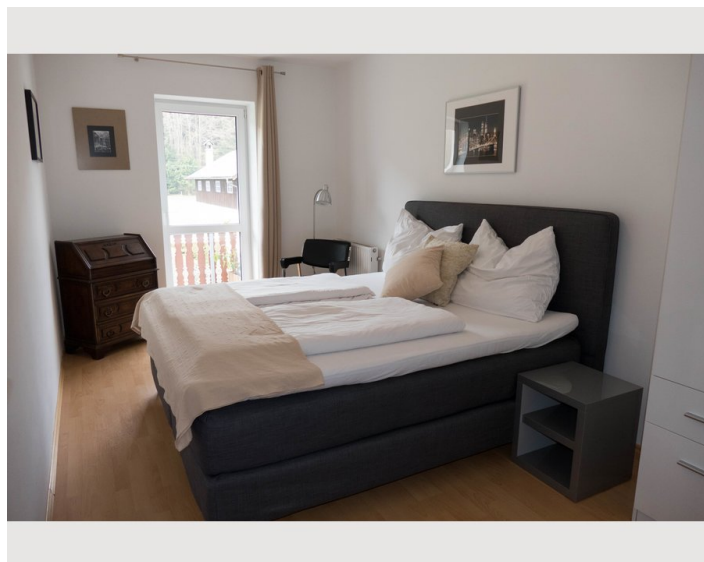
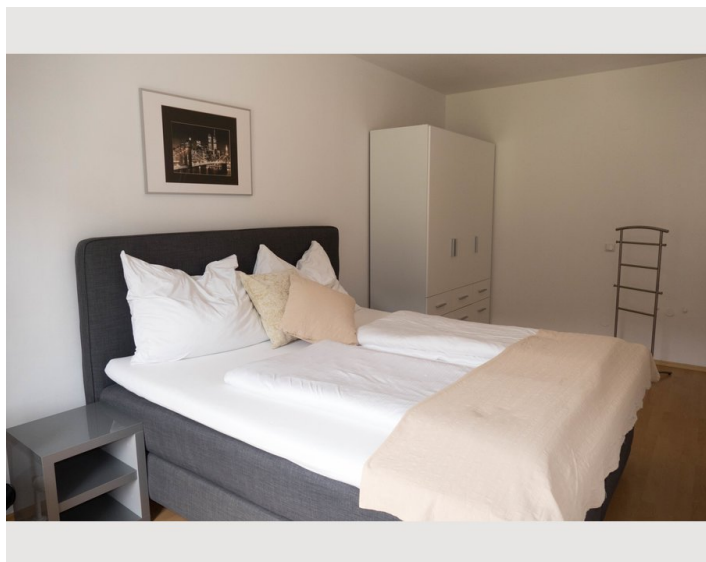
- Für Bauarbeiter geeignet
- Rauchen verboten
- Regelmäßige Reinigung kostenpflichtig
- Für Kinder geeignet
- Haustiere verboten
- Fahrradraum kostenlos

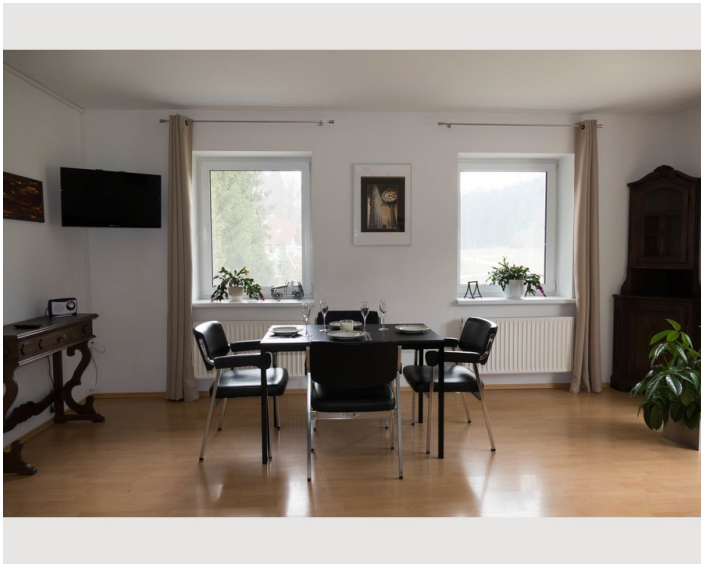
Zusatzleistungen

- Reinigung alle 2 Wochen (€ 100,00)

Alle Preisangaben Brutto pro Monat - Abrechnung erfolgt direkt mit dem Vermieter.

Bildergalerie





Infrastruktur

📍 3 minuten mit Auto 3,5 km

🏠 5 minuten mit Auto 3,9 km

🚶 13 minuten zu Fuß 1,1 km

🚗 7 minuten mit Auto 4,6 km

🚗 36 minuten mit Auto 50,9 km Salzburg

🚗 56 minuten mit Auto 83 km Linz

In nur 5 - 10 Minuten erreichen Sie den Attersee oder den Mondsee, St.Georgen zum Einkaufen oder Gasthäuser

In nur 36 Minuten erreichen Sie Salzburg - die historische und kulturelle Stadt Mozart, die Festspiele und den Sound of Music.

Im Winter können Sie zwei familienfreundliche Skicenter Kronberg und Oberaschau in der Nähe genießen.

Lage

