



STUDIO APARTMENT, 4881 STRASS IM ATTERGAU

B3 Sonnige Wohnung

Objektnummer: B3

[Online ansehen und mieten](#)

Das Apartmenthaus Sagerer liegt am halben Weg zwischen Mondsee und Attersee, in einem kleinen ruhigen Seitental, mitten in der Natur, eingebettet zwischen Auerwaldbach, Wiesen und dem Waldrand.

Zeitraum	04.04. - 04.05.2026
Personenanzahl	2
Gesamtbetrag inkl. Ust.	€ 801,51
Kaution	€ 600,00



Wohnfläche

30m²



Maximalbelegung

2 Personen



Gesamte Unterkunft [?]

1 Privates Badezimmer 1 Wohn-Schlafzimmer



1. Stockwerk



Check-in

15:00 - 20:00 Uhr



Check-out

07:00 - 10:00 Uhr

Schlafmöglichkeiten

Wohnen & Schlafen



1x Doppelbett (1,60 m x 2 m)



1x Sofabett (2 Personen)

Beschreibung zur Unterkunft

Die 1-Zimmer-Wohnung befindet sich im 1. Stock und ist komplett für Sie eingerichtet. Es verfügt über eine voll ausgestattete Küche und ein separates Badezimmer. Es gibt ein Boxspringbetten und ein Sofa zum Herausziehen. Mit Balkon Richtung Gartenblick

Ausstattung & Merkmale

Grundausstattung

- Balkon
- Internet/Wlan
- Gemeinschaftswaschmaschine
- Bettwäsche
- private Toilette
- Staubsauger
- Gartenmitbenutzung
- TV
- Gemeinschaftstrockner
- Handtücher
- Privater Parkplatz
- Haartrockner

Feuerstelle

- Holzkohlegrill

Erstversorgung

- Toilettenpapier
- Seife

Küche

- Eigene Küche
- Gläser/Geschirr
- Kochutensilien
- Filterkaffee

Informationen

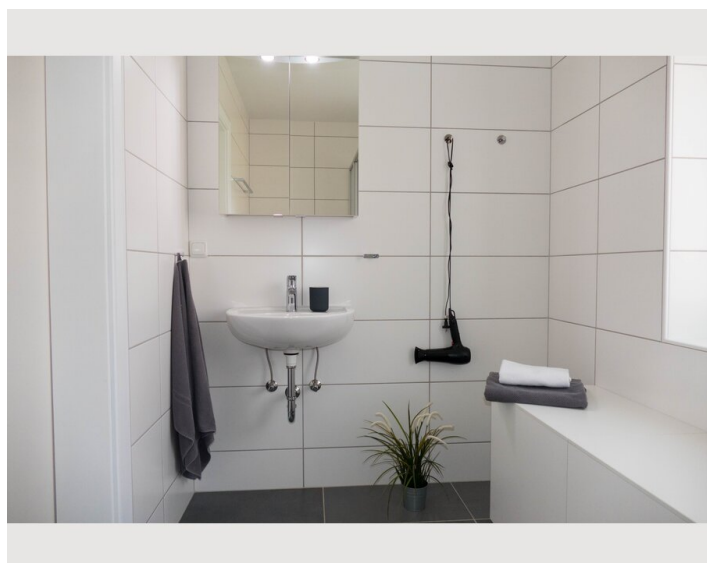
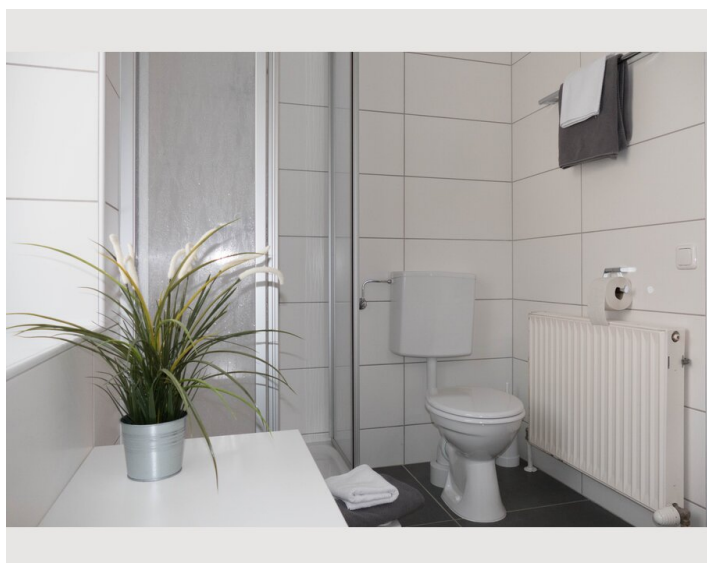
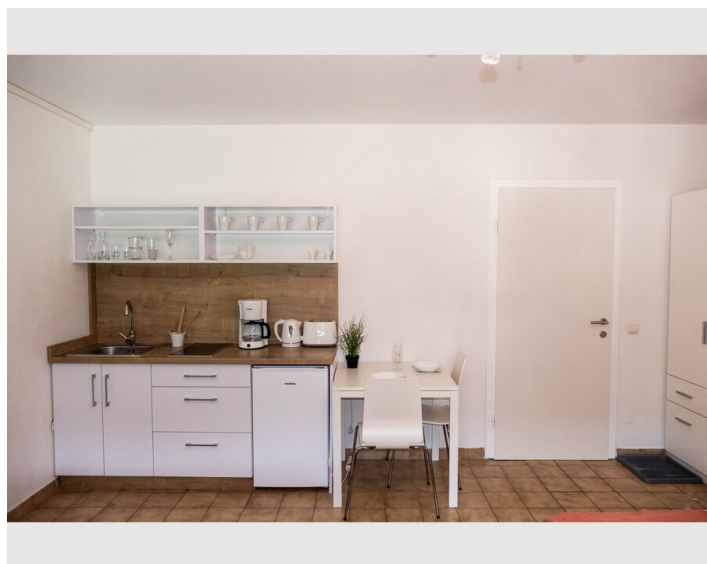
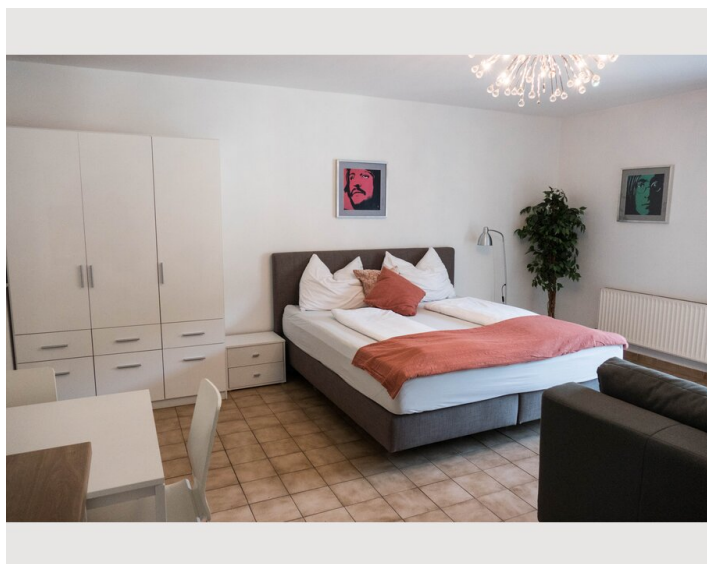
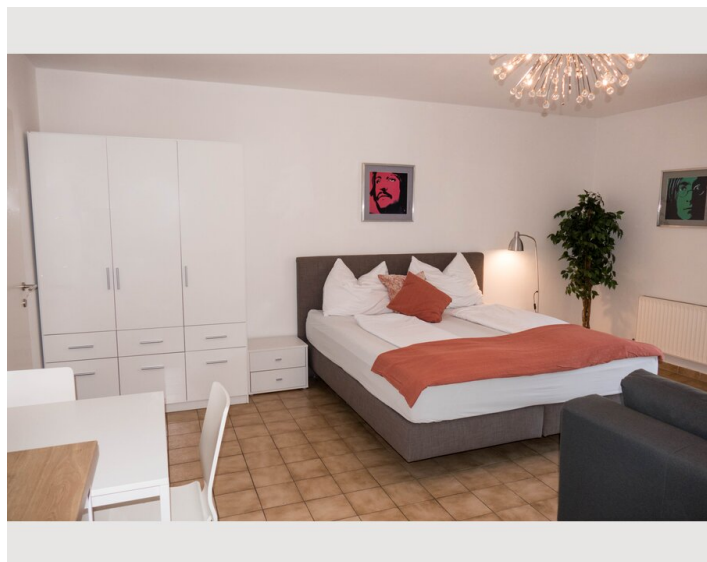
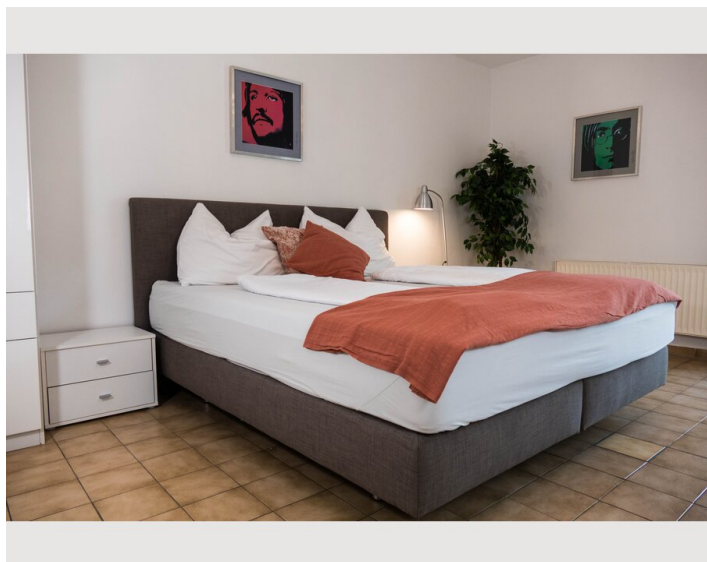
- Für Bauarbeiter geeignet
- Rauchen verboten
- Regelmäßige Reinigung kostenpflichtig
- Für Kinder geeignet
- Haustiere verboten
- Fahrradraum kostenlos

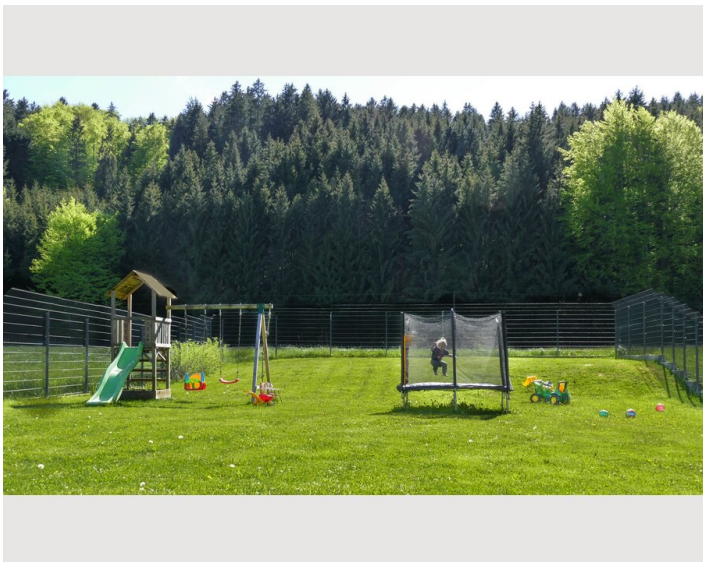
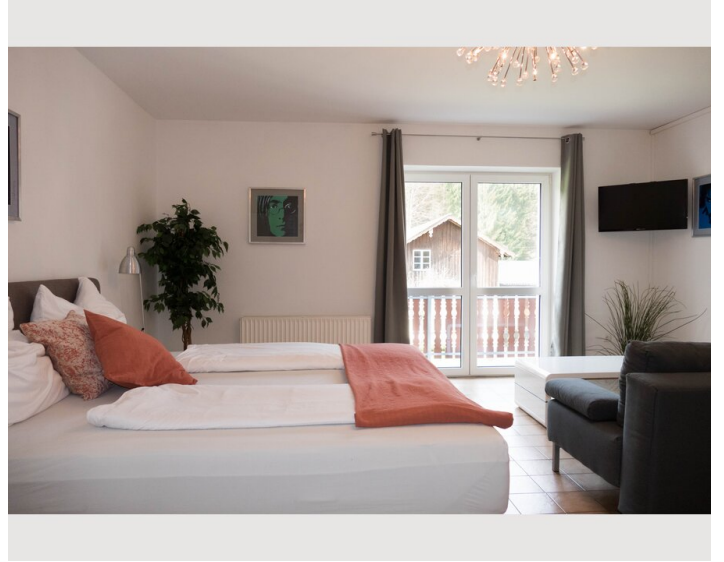
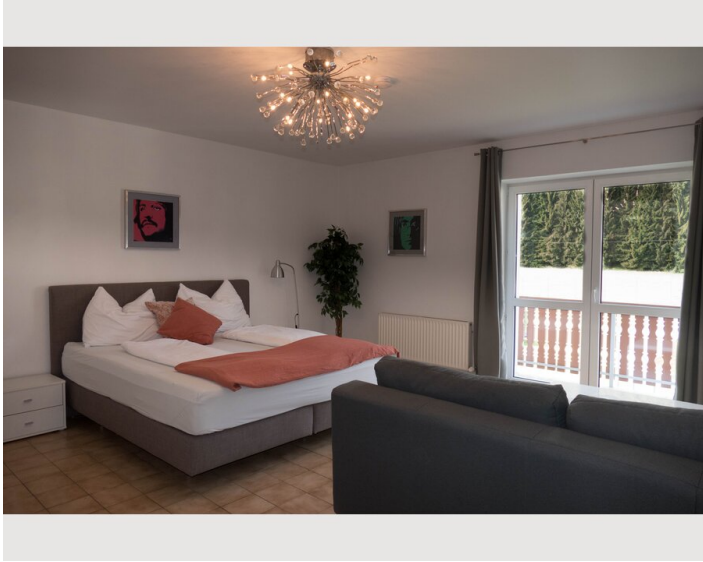
Zusatzleistungen

- Reinigung alle 2 Wochen (€ 80,00)

Alle Preisangaben Brutto pro Monat - Abrechnung erfolgt direkt mit dem Vermieter.

Bildergalerie





Infrastruktur

📍 3 minuten mit Auto 3,5 km

🚗 7 minuten mit Auto 4,6 km

🚗 5 minuten mit Auto 3,9 km

🚗 36 minuten mit Auto 50,9 km Salzburg

🚶 13 minuten zu Fuß 1,1 km

🚗 56 minuten mit Auto 83 km Linz

In nur 5 - 10 Minuten erreichen Sie den Attersee oder den Mondsee,
St.Georgen zum Einkaufen oder Gasthäuser

In nur 36 Minuten erreichen Sie Salzburg - die historische und kulturelle Stadt Mozart, die Festspiele und den Sound of Music.

Im Winter können Sie zwei familienfreundliche Skicenter Kronberg und Oberaschau in der Nähe genießen.

Lage

