



STUDIO APARTMENT, 4881 STRASS IM ATTERGAU

## B5 Gemütliches Studio

Objektnummer: B5

[Online ansehen und mieten](#)

<b>Zeitraum</b>	21.12.2025 - 21.01.2026
<b>Personenanzahl</b>	2
<b>Gesamtbetrag</b> inkl. Ust.	€ 680,13
Kaution	€ 500,00

Das Apartmenthaus Sagerer liegt am halben Weg zwischen Mondsee und Attersee, in einem kleinen ruhigen Seitental, mitten in der Natur, eingebettet zwischen Auerwaldbach, Wiesen und dem Waldrand.



### Wohnfläche

20m<sup>2</sup>



### Maximalbelegung

2 Personen



### Gesamte Unterkunft <sup>?</sup>

1 Privates Badezimmer 1 Wohn-Schlafzimmer



### 1. Stockwerk



### Check-in

15:00 - 20:00 Uhr



### Check-out

07:00 - 10:00 Uhr

## Schlafmöglichkeiten

### Wohnen und Schlafen



1x Doppelbett (1,60 m x 2 m)

## Beschreibung zur Unterkunft

Die lichtdurchflutete Wohnung befindet sich im 1. Stock.

Balkon ist auf der Bachseite. Es verfügt über eine voll ausgestattete Küche, ein geräumiges Wohnzimmer/ Schlafzimmer und ein separates Badezimmer.

## Ausstattung & Merkmale



### Grundausstattung

- Balkon
- Internet/Wlan
- Gemeinschaftswaschmaschine
- Bettwäsche
- private Toilette
- Staubsauger
- Gartenmitbenutzung
- TV
- Gemeinschaftstrockner
- Handtücher
- Privater Parkplatz
- Haartrockner



### Feuerstelle

- Holzkohlegrill



### Erstversorgung

- Toilettenpapier
- Seife



### Küche

- Eigene Küche
- Gläser/Geschirr
- Kochutensilien
- Espressomaschine

## Informationen

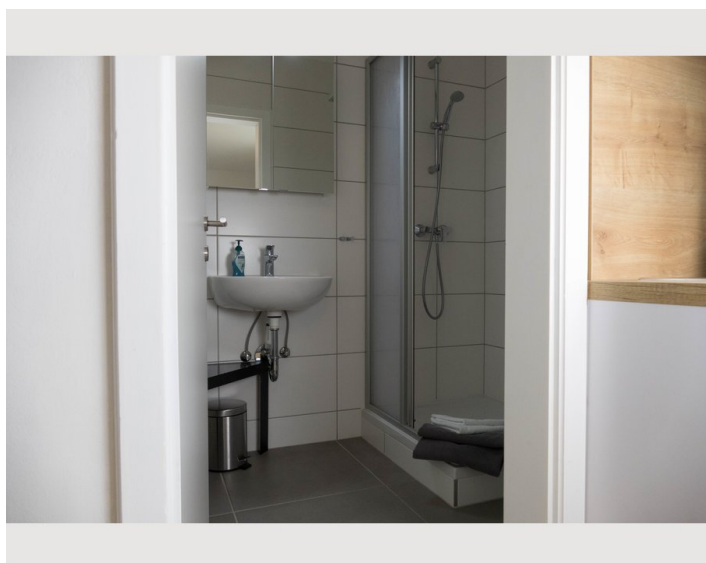
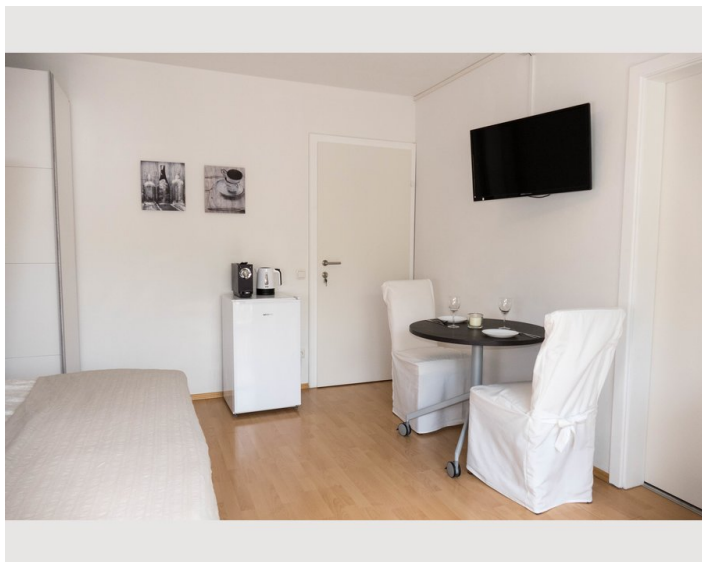
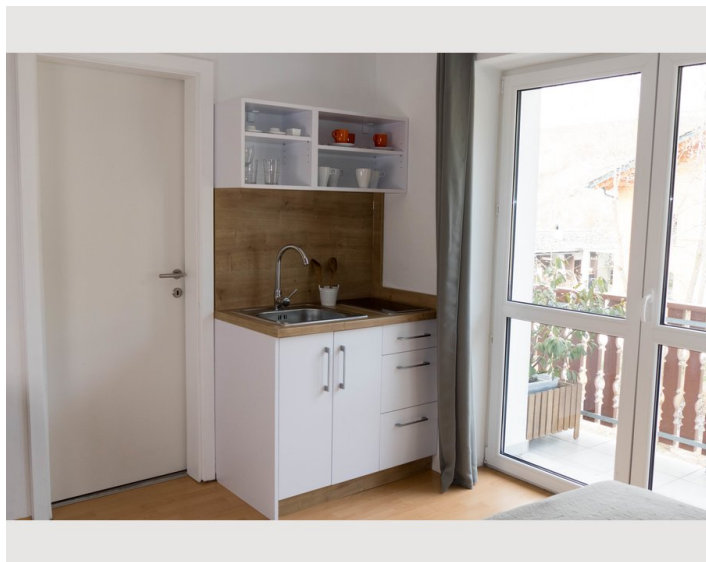
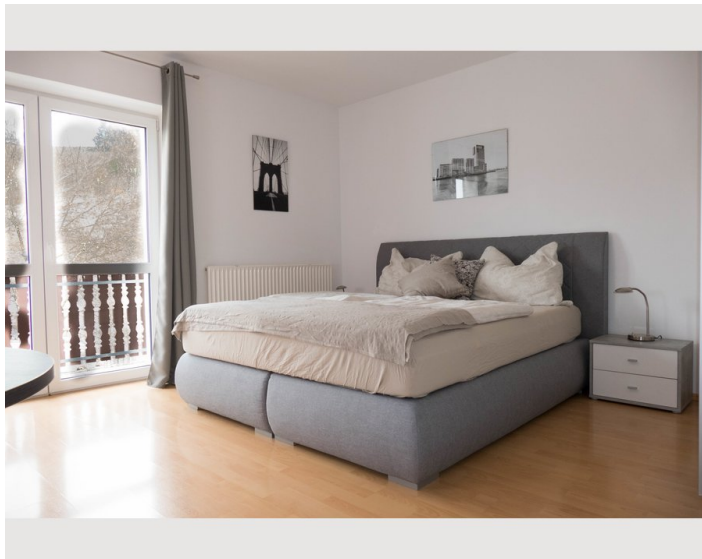
- Für Bauarbeiter geeignet
- Haustiere verboten
- Fahrradraum kostenlos
- Rauchen verboten
- Regelmäßige Reinigung kostenpflichtig

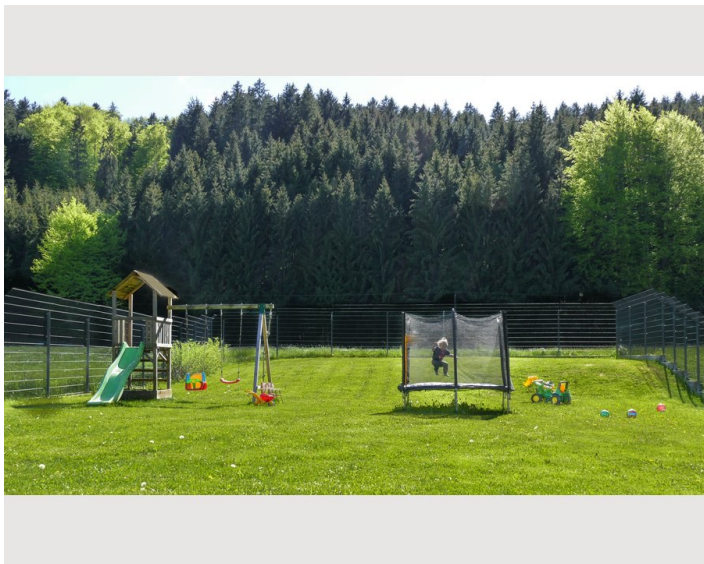
## Zusatzleistungen

- Reinigung alle 2 Wochen (€ 40,00)

Alle Preisangaben Brutto pro Monat - Abrechnung erfolgt direkt mit dem Vermieter.

## Bildergalerie





### Infrastruktur

🎯 3 minuten mit Auto 3,5 km

🏠 5 minuten mit Auto 3,9 km

🚶 13 minuten zu Fuß 1,1 km

🚗 7 minuten mit Auto 4,6 km

🚗 36 minuten mit Auto 50,9 km Salzburg

🚗 56 minuten mit Auto 83 km Linz

In nur 5 - 10 Minuten erreichen Sie den Attersee oder den Mondsee,  
St.Georgen zum Einkaufen oder Gasthäuser

In nur 36 Minuten erreichen Sie Salzburg - die historische und kulturelle Stadt Mozart, die Festspiele und den Sound of Music.

Im Winter können Sie zwei familienfreundliche Skicenter Kronberg und Oberaschau in der Nähe genießen.

## Lage

