

3 ZIMMER WOHNUNG, 4040 LINZ- PÖSTLINGBERG

## 2 bis 3 Personen Apartment

Objektnummer: LUGF3

[Online ansehen und mieten](#)

<b>Zeitraum</b>	01.02. - 04.03.2026
<b>Personenanzahl</b>	2
<b>Gesamtbetrag</b> inkl. Ust.	€ 2.346,87
Kaution	€ 1.700,00

70 m² Apartment - ideal für 2 - 3 Personen. Freies wi-fi. Parken direkt vor dem Haus.



### Wohnfläche

70m²



### Maximalbelegung

3 Personen



### Gesamte Unterkunft <sup>?</sup>

1 Privates Badezimmer 2 getrennte Schlafzimmer



### Erdgeschoss



### Check-in

14:00 - 18:00 Uhr



### Check-out

14:00 - 18:00 Uhr

## Schlafmöglichkeiten

### Schlafzimmer 1



1x Doppelbett (1,80 m x 2 m)

### Schlafzimmer 2



1x Doppelbett (1,80 m x 2 m)

## Beschreibung zur Unterkunft

Gemütliches, modernes Apartment - löffelfertig ausgestattet.

## Ausstattung & Merkmale



### Grundausstattung

- Internet/Wlan
- Private Waschmaschine
- Handtücher
- Privater Parkplatz
- Reinigungsutensilien
- TV
- Bettwäsche
- private Toilette
- Staubsauger
- Haartrockner



### Erstversorgung

- Toilettenpapier
- Nespressokapseln



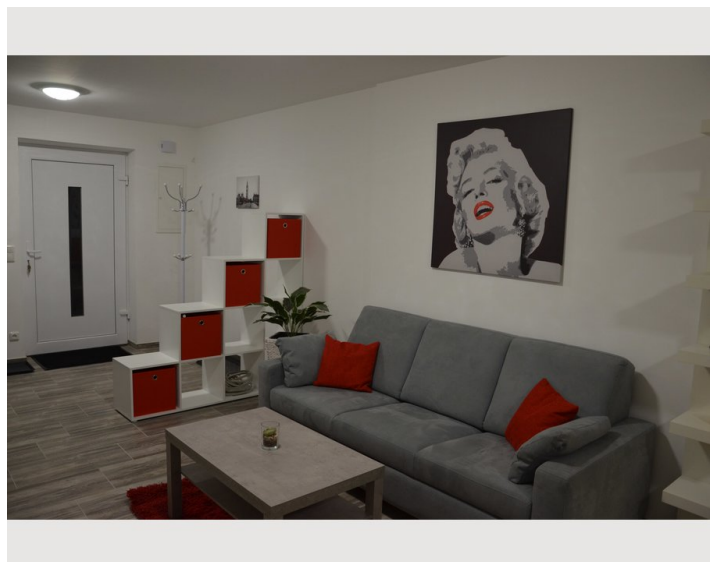
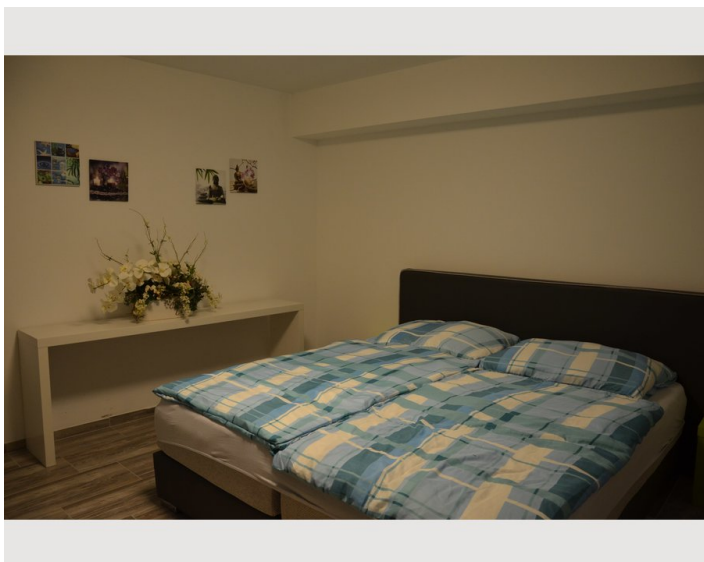
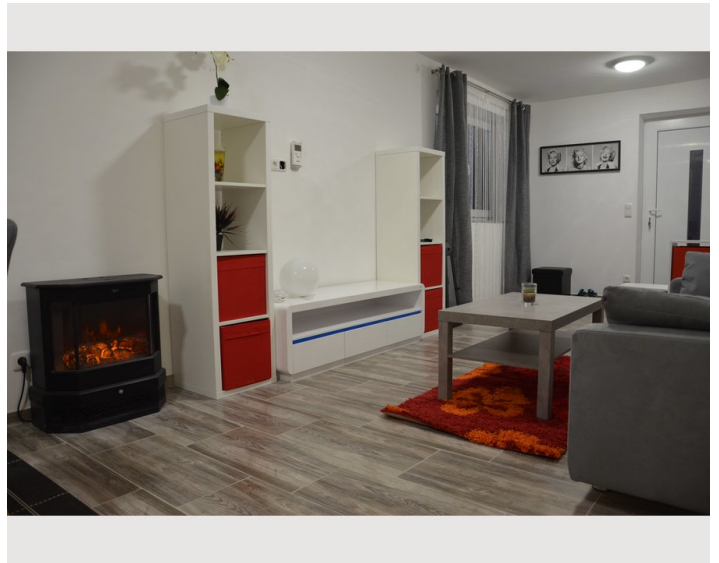
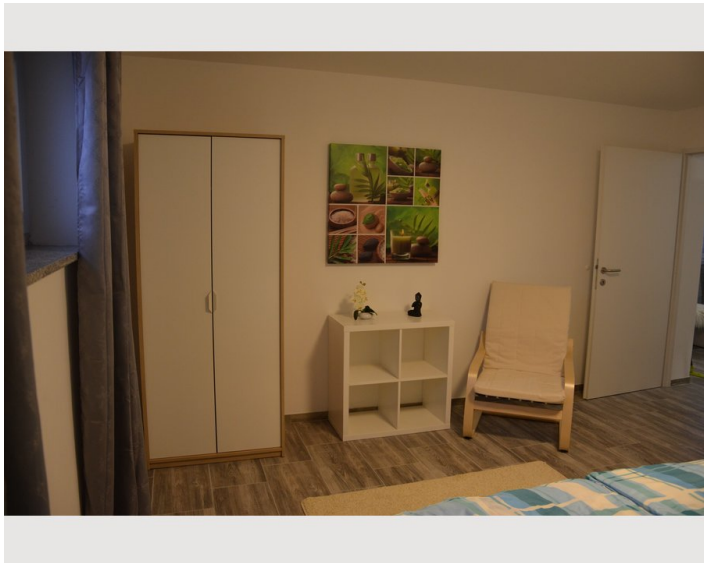
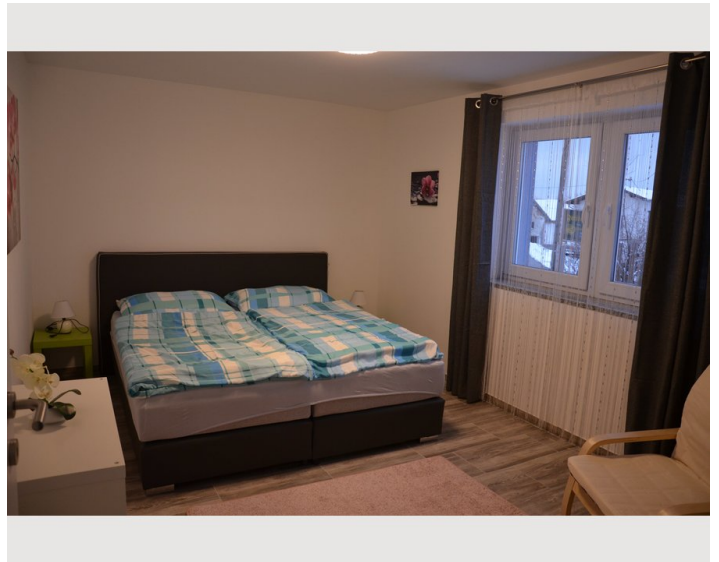
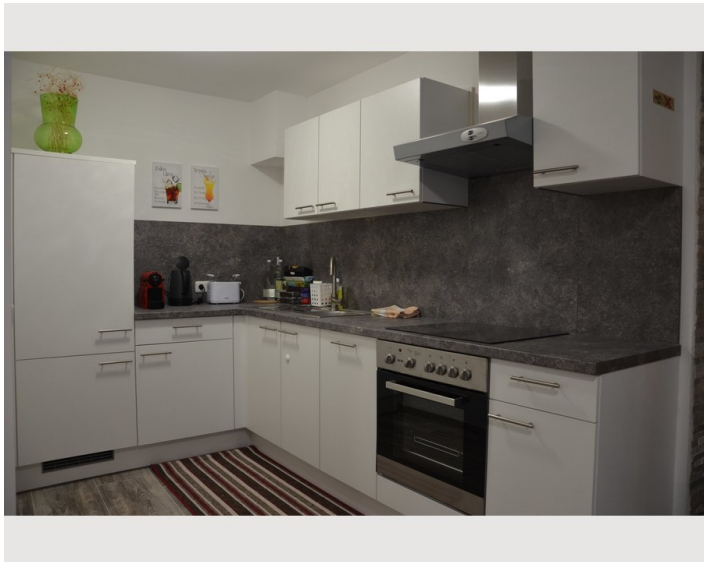
### Küche

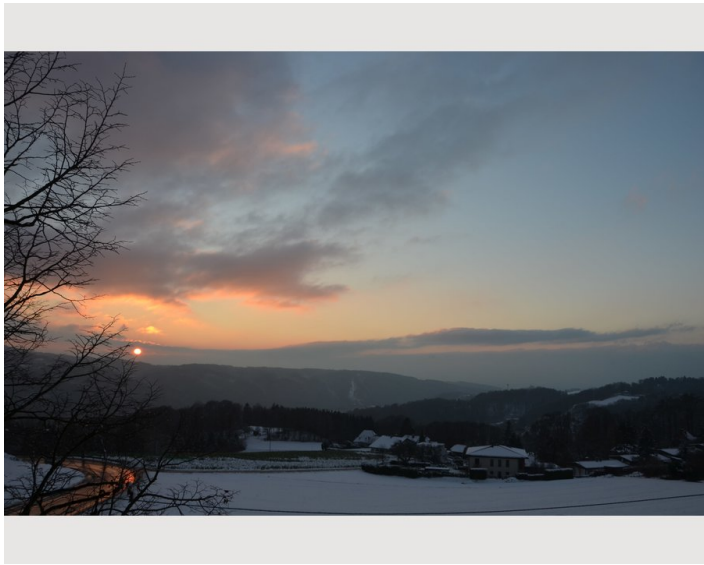
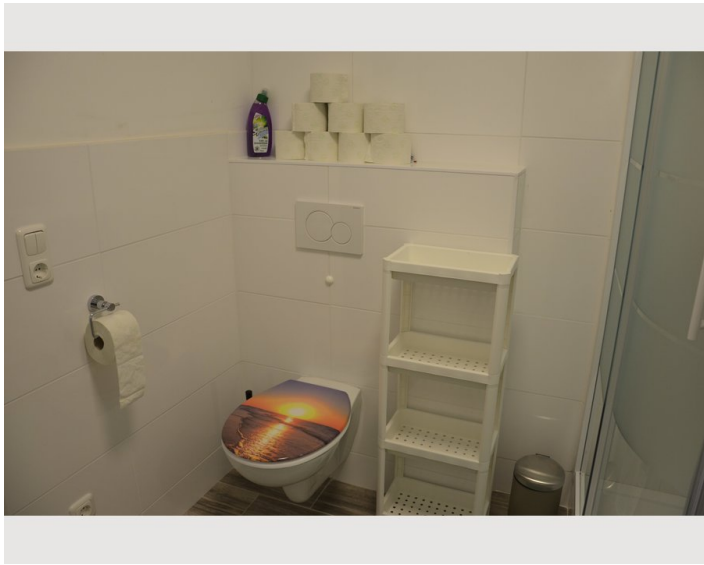
- Eigene Küche
- Gläser/Geschirr
- Geschirrspüler
- Kochutensilien
- Espressomaschine

## Informationen

- Für Bauarbeiter geeignet
- Privater Eingang
- Rauchen verboten
- Haustiere verboten

## Bildergalerie







Lage

