



ZIMMER, 1160 WIEN

Schicke zentrumsnahe 1 Zimmerwohnung - Nähe Brunnenmarkt

Objektnummer: LEBS1

[Online ansehen und mieten](#)

Herzlich willkommen in der neu sanierten Altbauwohnung. Diese sich im 3. Stock eines generalsanierten Gründerzeithauses befindet. Sie liegt im 16. Gemeindebezirk,- diese im zukünftige Vippster Viertel zu finden ist.

Zeitraum	16.04. - 16.05.2026
Personenanzahl	2
Gesamtbetrag inkl. Ust.	€ 1.176,20
Kaution	€ 900,00



Wohnfläche

27m²



Maximalbelegung

3 Personen



Gesamte Unterkunft [?]

1 Privates Badezimmer 1 Wohn-Schlafzimmer



3. Stockwerk



Check-in

16:00 - 20:00 Uhr



Check-out

16:00 - 20:00 Uhr

Schlafmöglichkeiten

Wohnen & Schlafen



1x Sofabett (1 Person)



1x Sofabett (2 Personen)

Beschreibung zur Unterkunft

Herzlich willkommen in der neu sanierten Altbauwohnung. Diese sich im 3. Stock eines generalsanierten Gründerzeithauses befindet. Sie liegt im 16. Gemeindebezirk,- diese im zukünftige Vippster Viertel zu finden ist. Die schicke und gleichzeitig gemütliche Wohneinheit bietet 1 Zimmer und besteht aus einer neuen hochwertigen, komfortablen und gut ausgestattet Küche (mit Kühlschrank, Mikrowelle mit Dampfgarer- Funktion, mobile Kochplatte, Toaster sowie Geschirr und Kochutensilien), stilvollen Böden, bestehend aus Fliesen und einen Holzboden mit Fischgrätmuster und einem neuwertigen Badezimmer/ WC. Die lichtdurchflutete Wohnung besticht mit ihrer liebevollen Einrichtung, mit ihrer hohen Decke mit Stuck und mit ihrem hellen Ambiente. Die neu angebrachten Plissees an den Fenstern optimieren weiters die Gemütlichkeit. Das ehemalige Winzerhaus befindet sich in einer ruhig gelegenen Seitengasse,- aus dieser man den Ausblick genießen kann.

Es kann die mobile Waschmaschine, der neue 58 Zoll Smart TV sowie die neue Kaffeemaschine (Kapsel / Tchibo) und der neue Wasserkocher genutzt werden. Die komplette Wohnung ist mit mittels Wlan ausgestattet. Weiters befindet sich ein Staubsauger, ein Erste-Hilfe-Set, ein kleiner Feuerlöscher, ein kleines Dampfbügeleisen mit Bügelbrett, einer Wäschespinne, ein kleiner Föhn und Handtücher im geräumigen Kasten. Die Decken, Pölster sowie frische Bettwäsche sind im gemütlichen Ausziehsofa zu finden.

Die Nichtraucher - Wohnung ist mit einer Erstausrüstung, mit folgenden Starterparket, ausgerüstet: WC- Papier, Küchenrolle, Spülmittel für Wäsche, Spülmittel für Geschirr, Schwämme, Kaffeekapseln, Mülleimer mit Säcken und Seife (Bad).

Es gibt einen idyllischen Innenhof dieser als Gemeinschaftsgarten genutzt wird,- den man auch für die Wäschespinne oder als Radparkplatz nutzen kann.

In dieser Wohneinheit befindet man sich einerseits in einer ruhigen Seitengasse (Brestelgasse) aber auch andererseits in einer sehr zentralen Wohngegend (mit angrenzender Ottakringerstraße) mit viele Verkehrsanbindungen und Einkaufsmöglichkeiten. Alle Dinge des täglichen Bedarfs (z.B. Lidl, Trafik, etc.) sind in nur wenigen Gehminuten erreichbar, ebenso liegt der Brunnenmarkt und Yippenmarkt um die Ecke. Bei diesen man zahlreiche Produkte aus der Region erhalten kann. Mit den zahlreiche Straßenbahnanbindungen erreicht man sehr schnell die Innenstadt oder die naheliegenden U-Bahnstationen wie z.B. Alserstraße (U6), Josefstädter Strasse (U6) und den Bahnhof Ottakring .

In unmittelbarer Nähe befindet sich ebenso ein Radfahrweg,- dieser in Richtung Innenstadt führt.

Herzlich willkommen!!!

Ausstattung & Merkmale

Grundausstattung

- Gartenmitbenutzung
- TV
- Bettwäsche
- private Toilette
- Bügeleisen & Bügelbrett
- Haartrockner
- Internet/Wlan
- Private Waschmaschine
- Handtücher
- Staubsauger
- Reinigungsutensilien

Erstversorgung

- Toilettenpapier
- Seife
- Shampoo
- Nespressokapseln

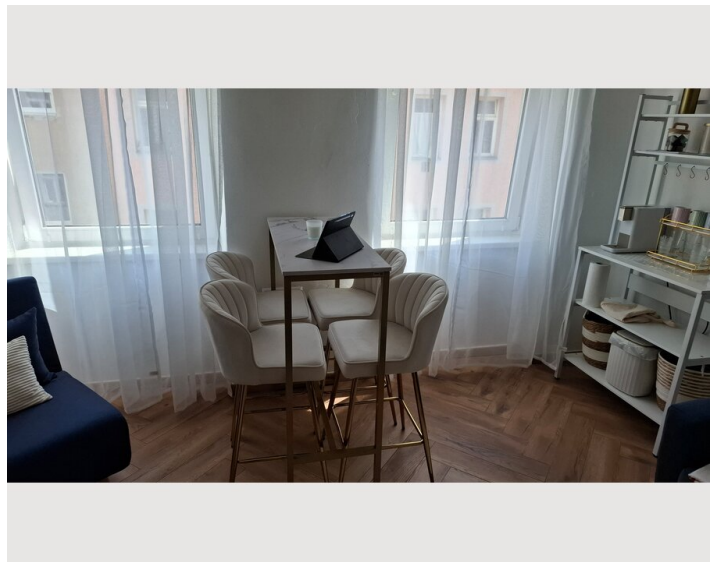
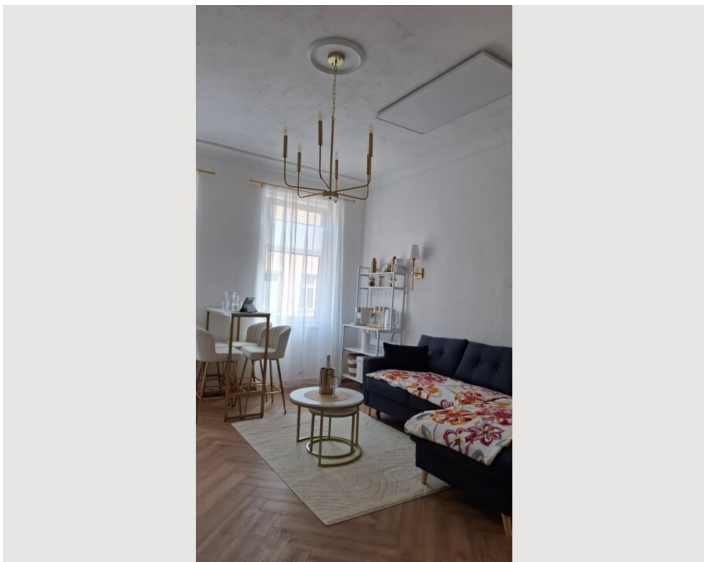
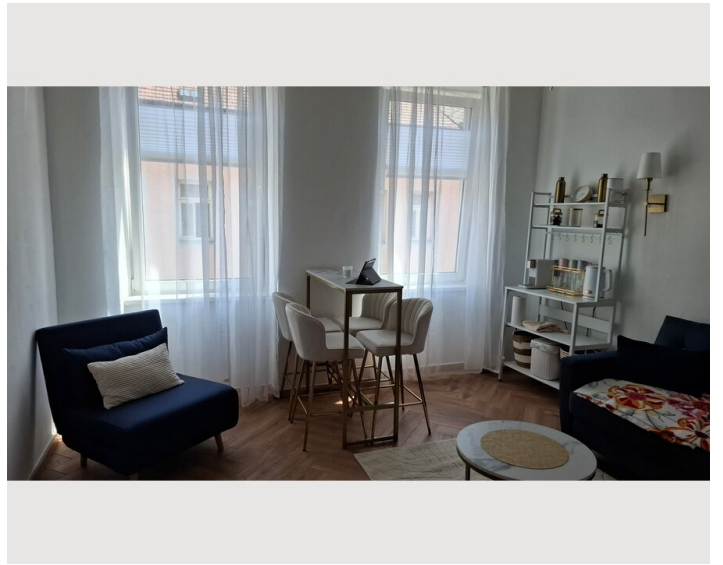
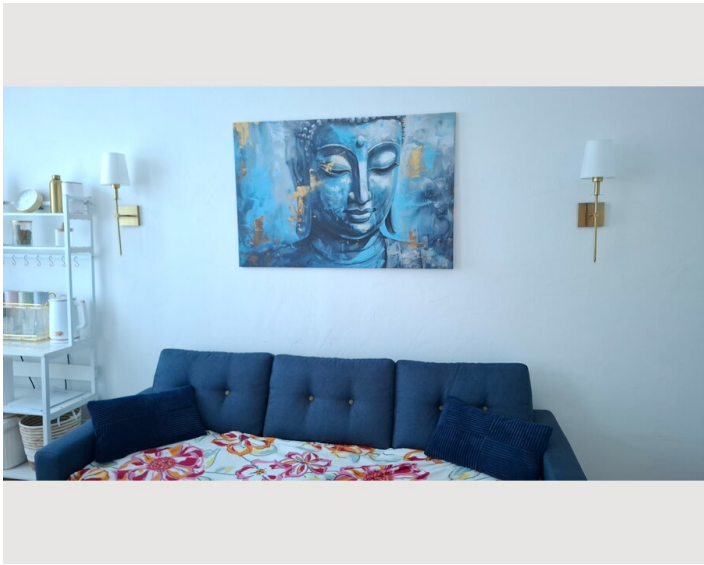
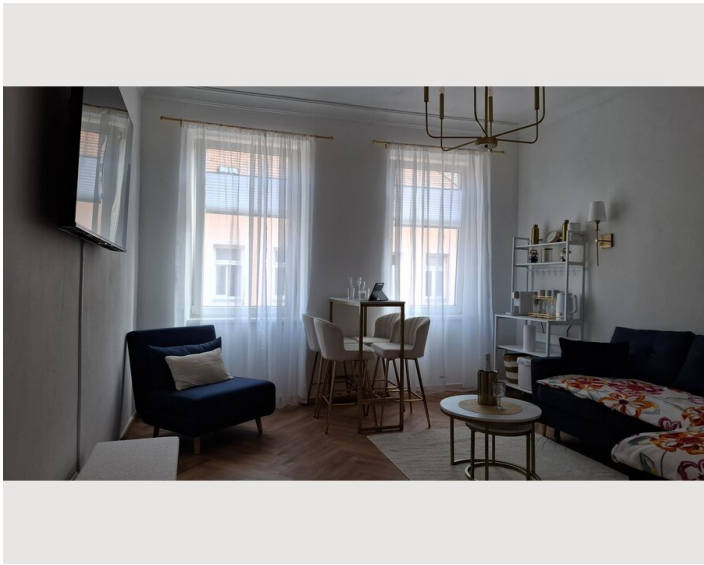
Küche

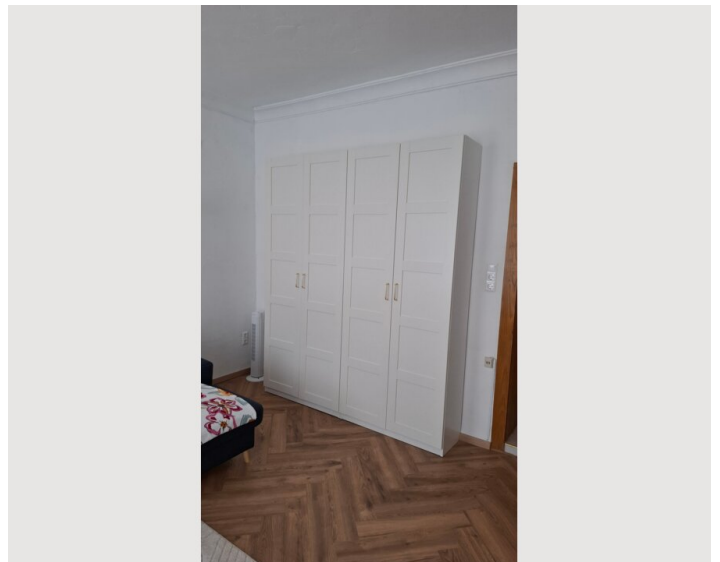
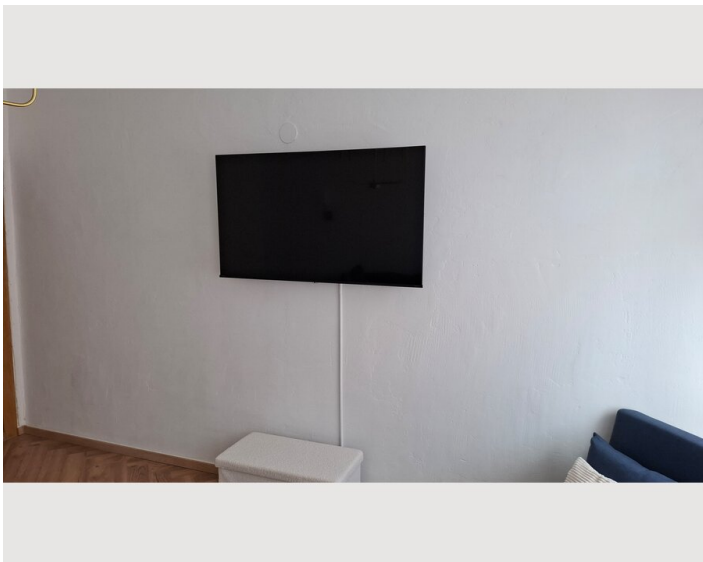
- Eigene Küche
- Gläser/Geschirr
- Mikrowelle
- Kochutensilien
- Espressomaschine
- Dampfgarer

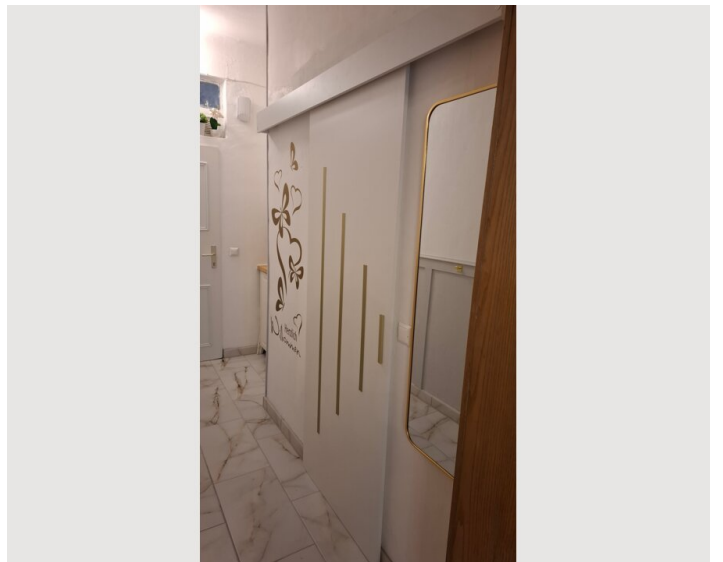
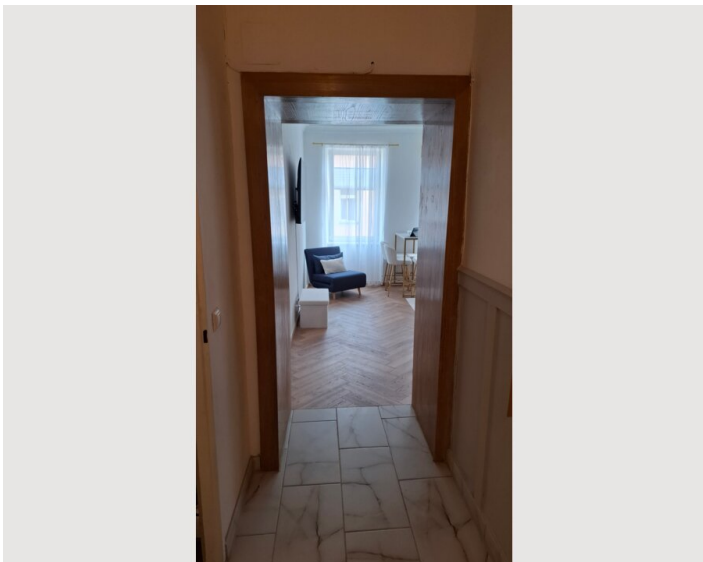
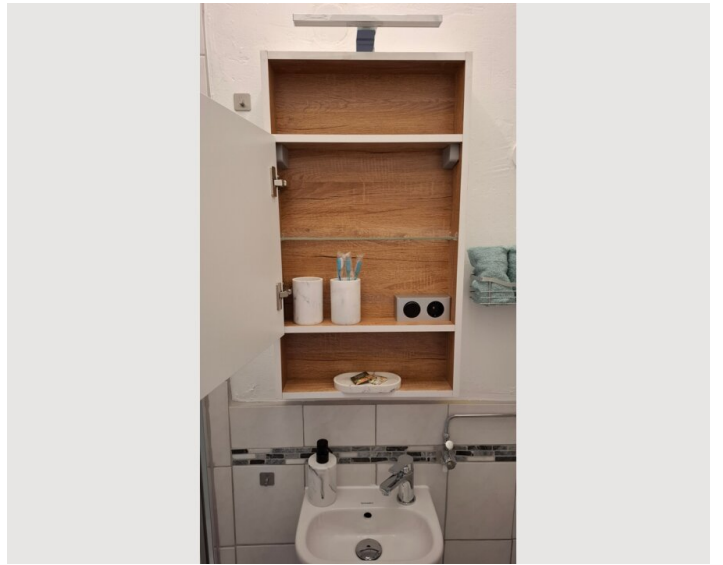
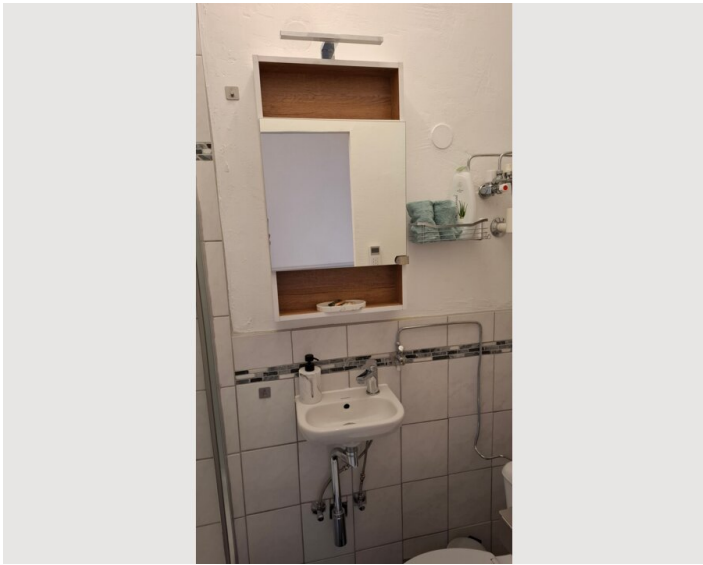
Informationen

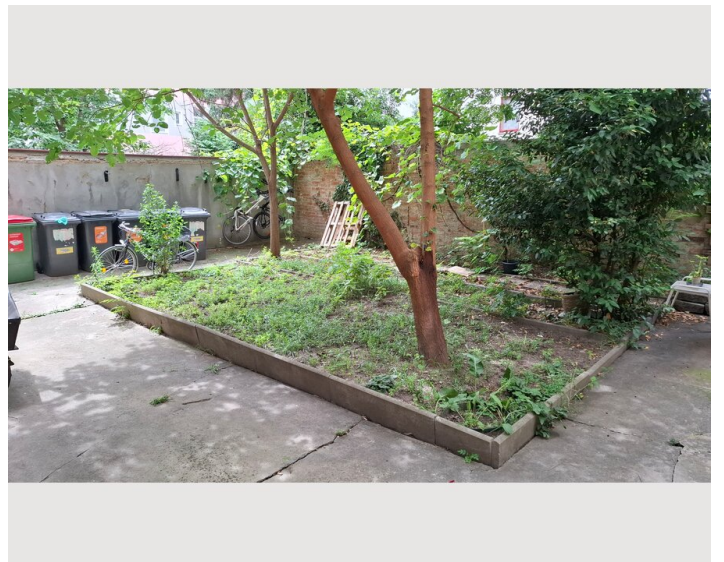
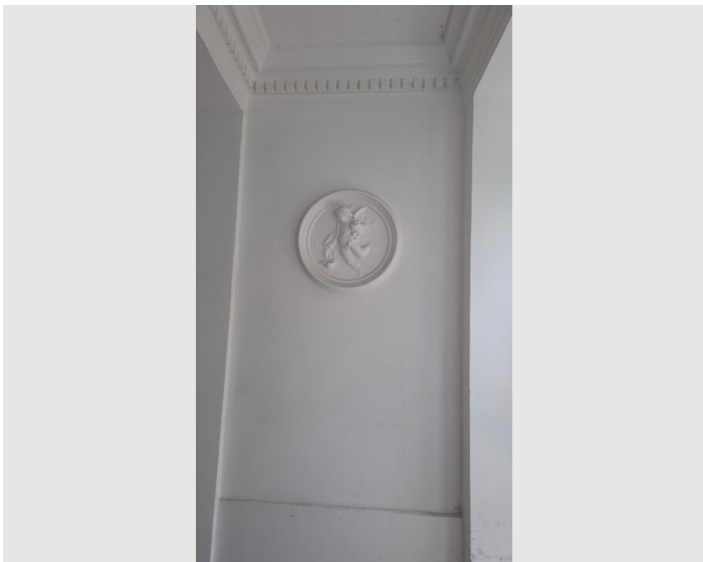
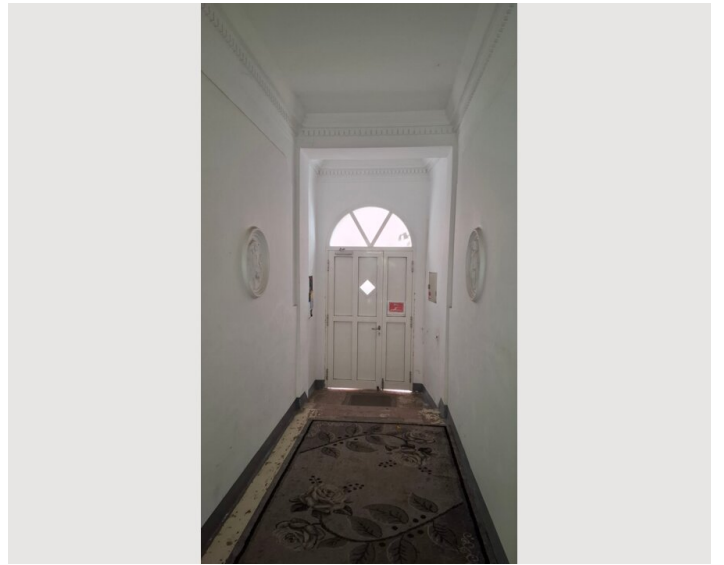
- Für Bauarbeiter geeignet
- Rauchen verboten
- Privater Eingang
- Für Kinder geeignet
- Kurzparkzone kostenpflichtig
- Haustiere verboten

Bildergalerie










Infrastruktur

 Billa in 240m Fußweg / 3 Minuten


 Lidl in 250m Fußweg / 3 Minuten

 Stadtzentrum per Straßenbahn in 12 Minuten

 Straßenbahnstation Linie 44 in 250m Fußweg / 3 Minuten

 Straßenbahnstation Linie 2 in 230m Fußweg / 3 Minuten

 U-Bahn Station Alser Straße in 11 Minuten

 Bahnhof Ottakring per Straßenbahn in 13 Minuten

 U-Bahn Station Josefstädter Strasse in 8 Minuten

Supermärkte in unmittelbarer Nähe:

Billa 240m Fußweg / 3 Minuten

Lidl 250m Fußweg / 3 Minuten

Diverse Geschäfte des täglichen Bedarf im Nahen Umfeld:

Wäscherei in 400m Fußweg / 6 Minuten

Fitnesscenter in 250m Fußweg / 3 Minuten

Arzt in 120m Fußweg / 2 Minuten

Apotheke in 350m Fußweg / 5 Minuten

Klinik Ottakring mit öffentlichen Verkehrsmittel in 22 Minuten erreichbar

Post in 240m Fußweg / 3 Minuten

Märkte im Nahen Umfeld:

Yppenmarkt in 550m Fußweg / 8Minuten erreichbar

Brunnenmarkt in 550m Fußweg / 8Minuten erreichbar

Öffentliche Verkehrsanbindung:

Straßenbahnstation Linie 44 in 250m Fußweg / 3 Minuten

Straßenbahnstation Linie 2 in 230m Fußweg / 3 Minuten

U-Bahn Station Alser Straße per Straßenbahn in 11 Minuten erreichbar

U-Bahn Station Josefstädter Straße per Straßenbahn in 8 Minuten erreichbar

Bahnhof Ottakring per Straßenbahn in 13 Minuten erreichbar

Radweg:

direkte Anbindung über Radstreifen Ottakringer Straße an den Gürtelradweg

Naherholungsräume:

Ottakringer Bad mit öffentlichen Verkehrsmittel in 30 Minuten erreichbar

Kongreßbad mit öffentlichen Verkehrsmittel in 20 Minuten erreichbar

Yppenpark in 550m Fußweg / 8 Minuten erreichbar

Kongreßpark mit Straßenbahn / 15 Minuten erreichbar

Huberpark in 350m Fußweg / 5 Minuten erreichbar

Stöberpark mit Straßenbahn / 17 Minuten erreichbar

Karl-Kanter-Park mit Straßenbahn / 13 Minuten erreichbar

Kostengünstige Parkmöglichkeit:

Parkhaus P+R Ottakring in 21 Minuten erreichbar

Stadtzentrum per Straßenbahn in 12 Minuten !

Lage

