



HAUS, 3040 NEULENGBACH

Haus mit Garten in ruhiger und zentraler Lage

Objektnummer: VOQV1

[Online ansehen und mieten](#)

Neu renoviertes Haus mit Garten, Terrasse & Landhausküche. Ruhige Lage, zentrumsnah, 3 Gehminuten zum Bahnhof (kein Zuglärm), Zugverbindung nach Wien und St. Pölten im 30 Minuten Takt. Möblierte Gartenhütte zur Entspannung.

Zeitraum	28.06. - 28.07.2026
Personenanzahl	2
Gesamtbetrag inkl. Ust.	€ 1.835,86
Kaution	€ 1.400,00



Wohnfläche

85m²



Maximalbelegung

4 Personen



Gesamte Unterkunft [?]

1 Privates Badezimmer 2 getrennte Schlafzimmer 1 Wohn-Schlafzimmer



Erdgeschoss



Check-in

15:00 - 23:00 Uhr



Check-out

06:00 - 12:00 Uhr

Schlafmöglichkeiten

Schlafzimmer 1



1x Doppelbett (1,80 m x 2 m)

Schlafzimmer 2



1x Einzelbett

Wohnen & Schlafen



1x Sofabett (1 Person)

Beschreibung zur Unterkunft

Haus mit Garten und Terrasse in Neulengbach
Ideal für 2–4 Personen | Kurzzeitmiete 1–6 Monate

Dieses neu renovierte und voll möbliertes Haus in ruhiger Lage bietet den perfekten Ort für alle, die für einige Wochen oder Monate Ruhe, Komfort und Natur suchen – ob zur Erholung, zum Arbeiten oder in einer Übergangsphase.

Ausstattung:

2 Schlafzimmer (Betten für 3 Personen + 1 Schlafsofa im Wohnzimmer)

Großes, helles Wohnzimmer mit übergangslosen Zugang zur Terrasse

Voll ausgestattete Küche mit Geschirrspüler, neuer DeLonghi Kaffeemaschine, Marmorarbeitsplatte und Toaster

Neu saniertes Badezimmer mit Jade Fliesen & separate Toilette

Qualitätsböden: Eichenparkett & Fliesen im Marmorstil im Vorzimmer und in der Küche

Wärmepumpe & gemütlicher Schwedenofen

Garage mit Stauraum für Möbel, Kisten oder Sportgeräte

Außenbereich:

Sonnige Terrasse, direkt vom Wohnzimmer aus zugänglich, mit Loungegarnitur und Sonnenschirm

Zusätzlicher zweiter Essbereich im Garten mit Sonnenschirm

Gartenhütte: als Meditationsraum, Atelier oder Gästezimmer nutzbar

Garten mit Obstbäumen, Beerensträuchern, Hochbeet und automatisierter Bewässerungsanlage

Zielgruppe:

Menschen im Umzug oder beruflichen Übergang

Familien

Meditierende, Künstler*innen, Retreat-Gäste

Geschäftsreisende, Langzeiturlauber

Lage:

Neulengbach – im Wienerwald, mit schneller Anbindung nach Wien (35 Minuten) und St.Pölten. Einkaufsmöglichkeiten, Bahnhof und Spaziermöglichkeiten in der Natur in unmittelbarer Nähe.

Mietdauer:

1 bis 6 Monate, je nach Verfügbarkeit.

Einziehen & wohlfühlen – ohne langfristige Bindung.

Ausstattung & Merkmale



Grundausstattung

- Terrasse
- Internet/Wlan
- Bettwäsche
- private Toilette
- Parken auf der Straße ohne zeitliche Begrenzung kostenlos möglich
- Bügeleisen & Bügelbrett
- Haartrockner
- Garten
- Private Waschmaschine
- Handtücher
- Garage
- Staubsauger
- Reinigungsutensilien



Feuerstelle

- Schvedenofen



Erstversorgung

- Toilettenpapier
- Seife



Küche

- Eigene Küche
- Gläser/Geschirr
- Geschirrspüler
- Kochutensilien
- Espressomaschine

Informationen

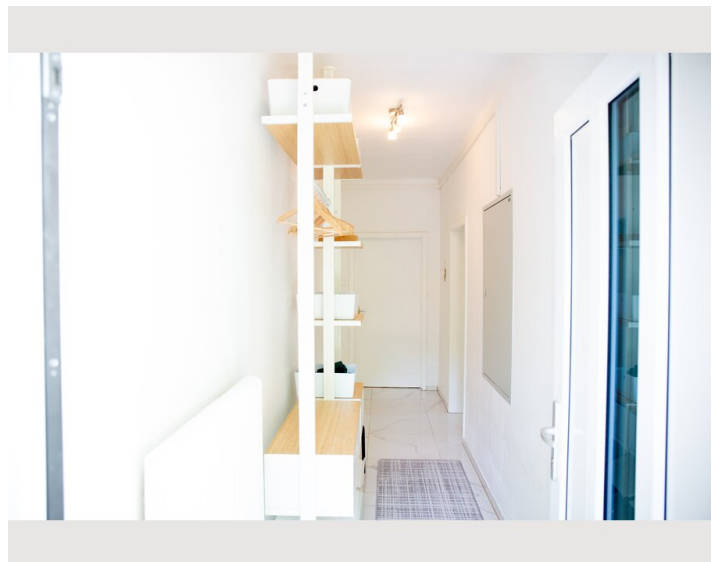
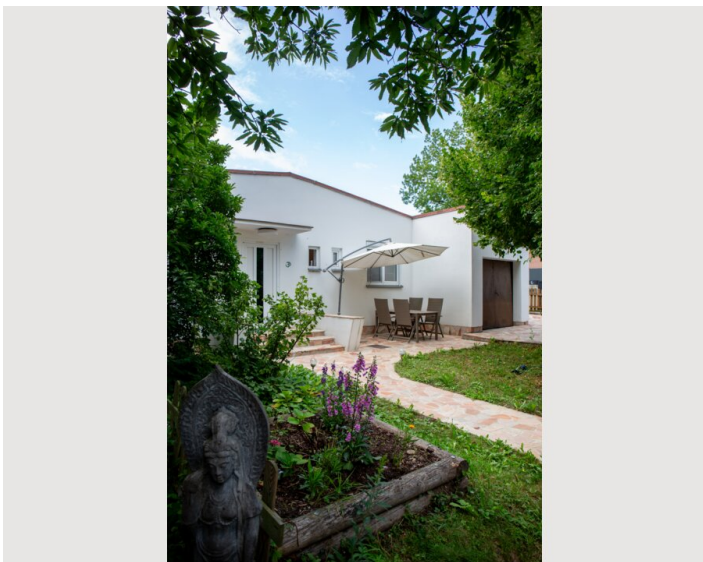
- Für Kinder geeignet
- Schreibtisch/Arbeitsplatz
- Haustiere auf Anfrage
- Rauchen verboten
- Privater Eingang
- Regelmäßige Reinigung kostenpflichtig

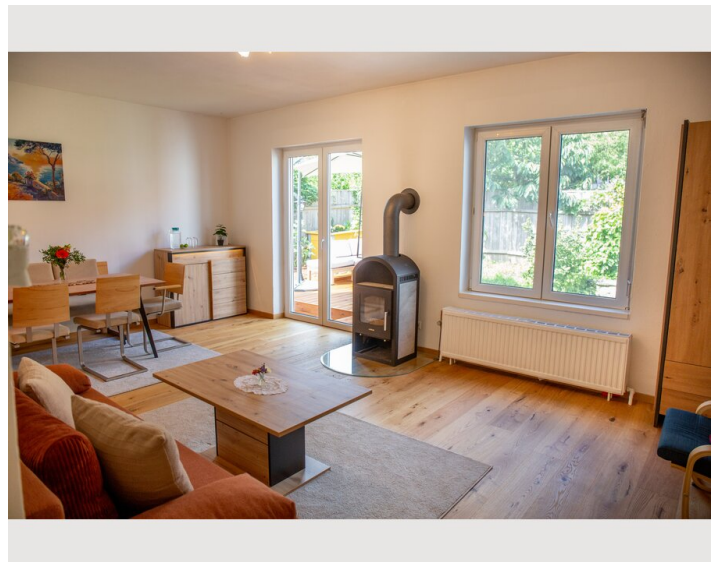
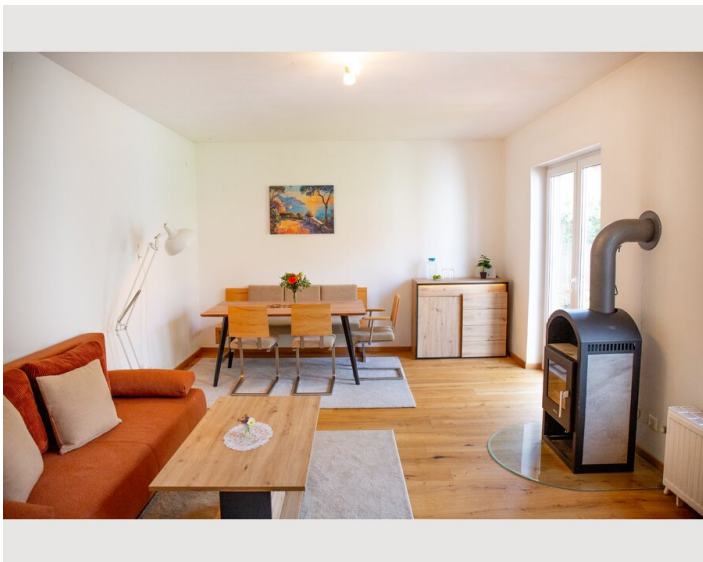
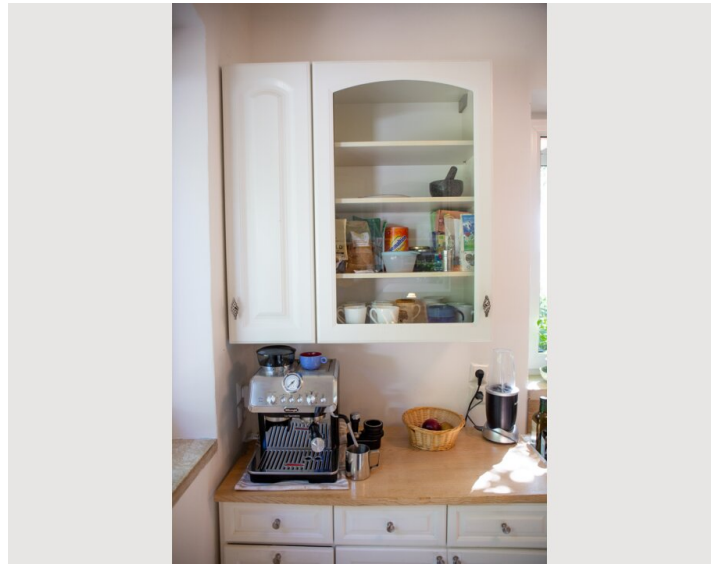
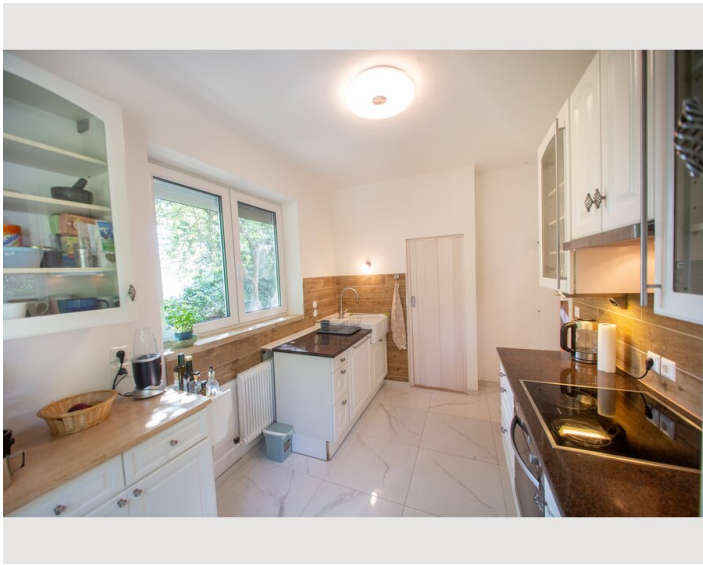
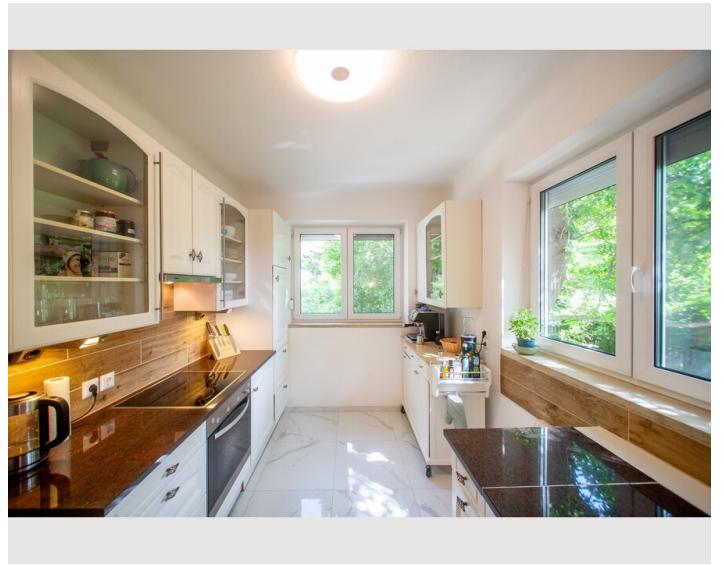
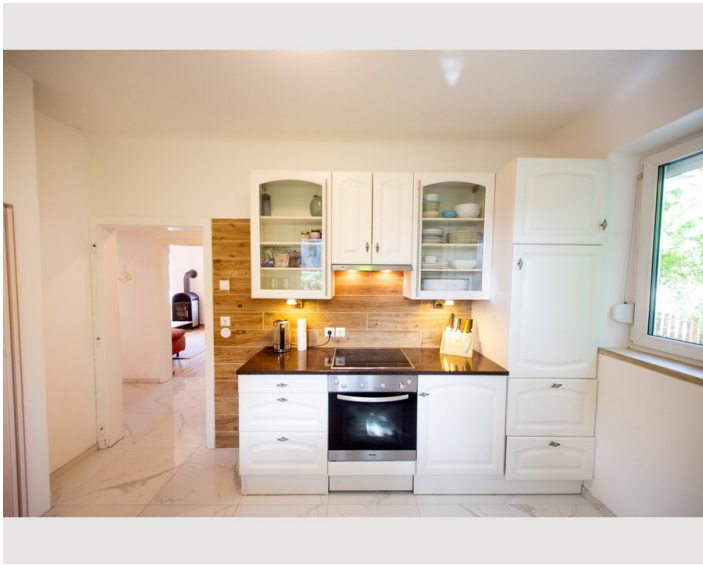
Zusatzleistungen

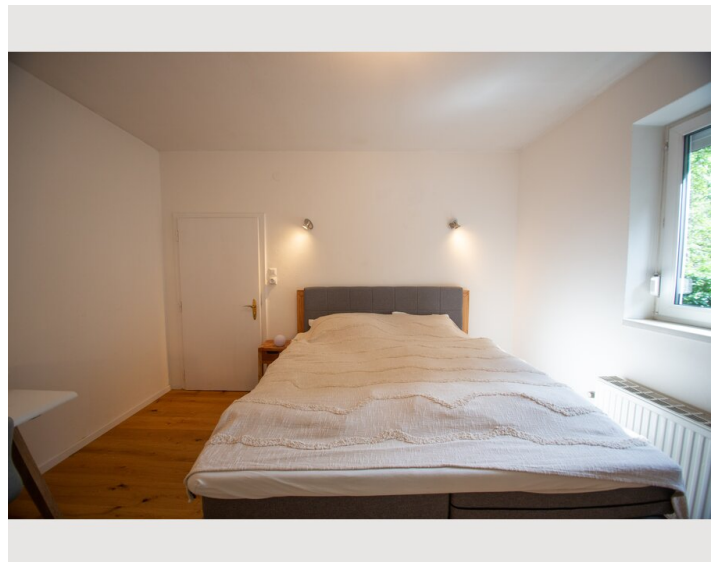
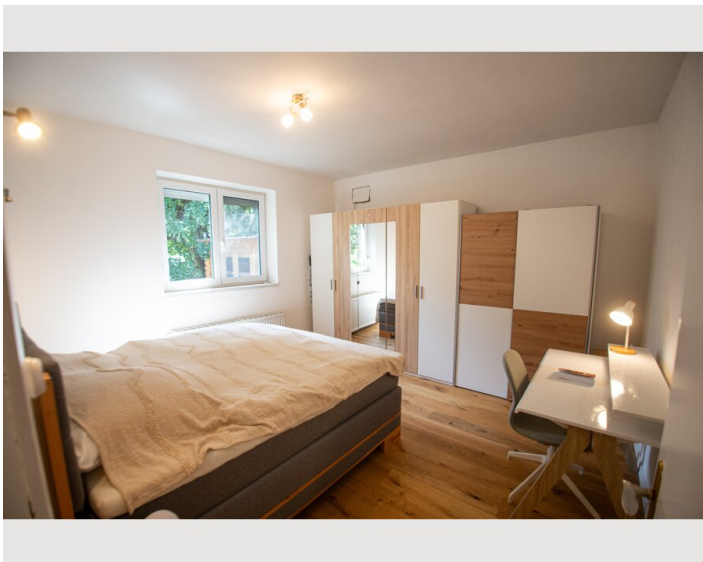
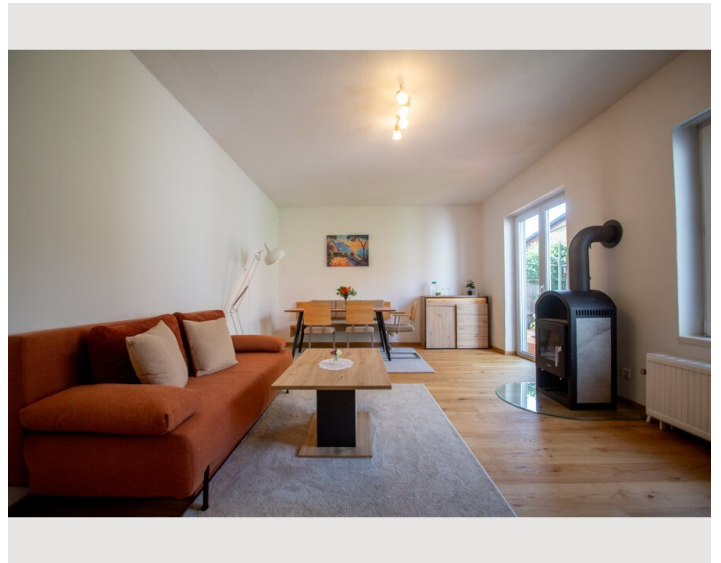
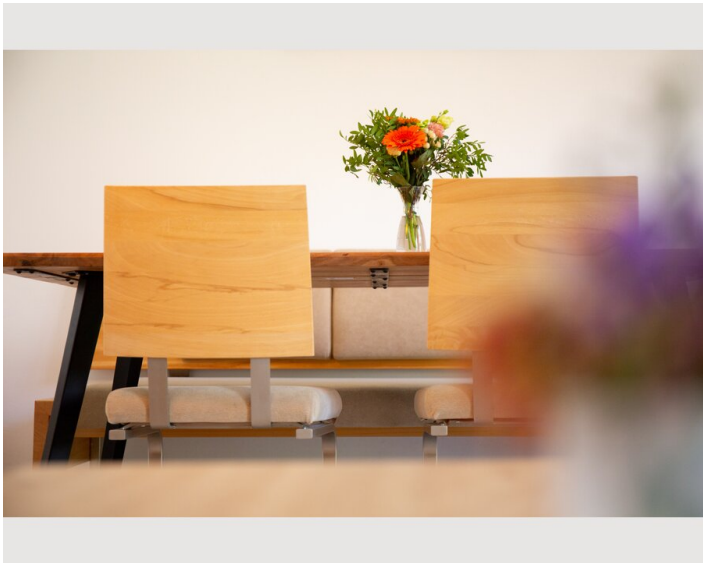
- Monatliche Grundreinigung (€ 70,00)

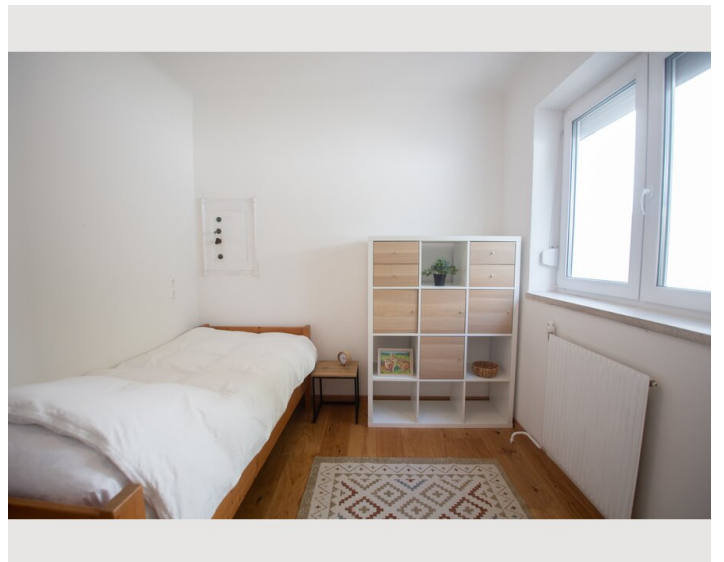
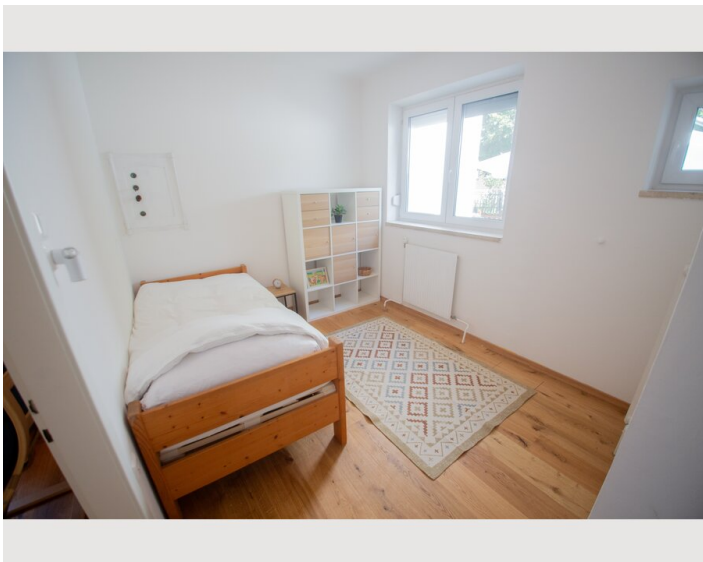
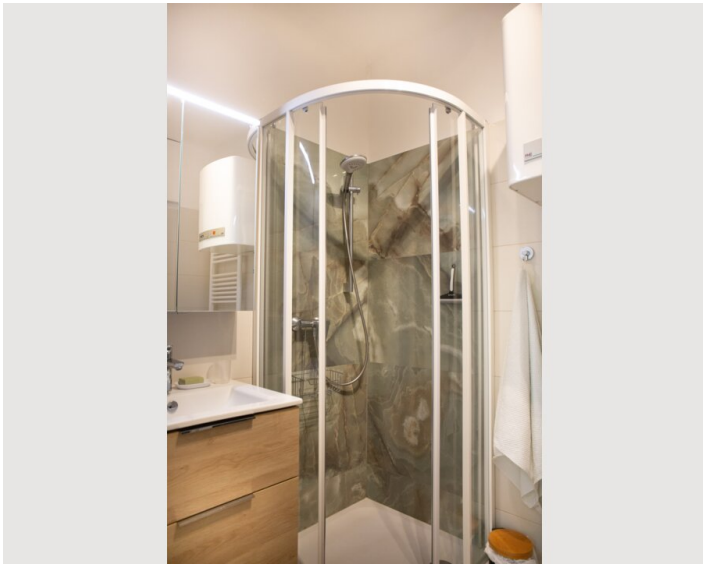
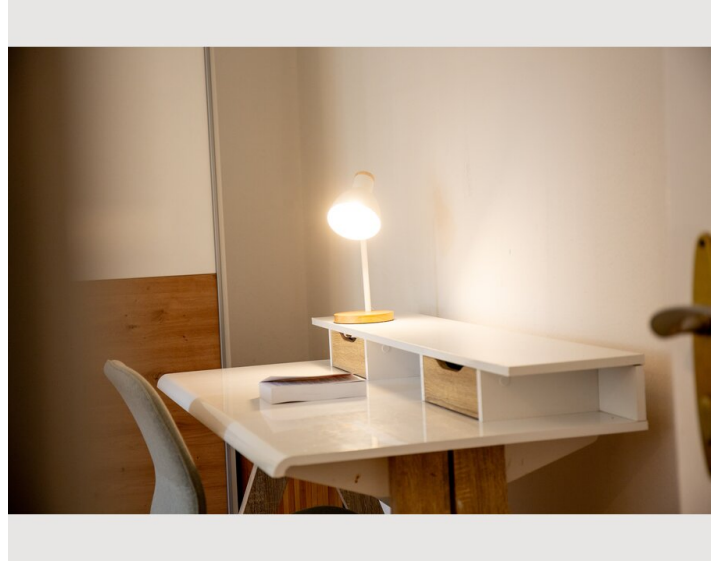
Alle Preisangaben Brutto pro Monat - Abrechnung erfolgt direkt mit dem Vermieter.

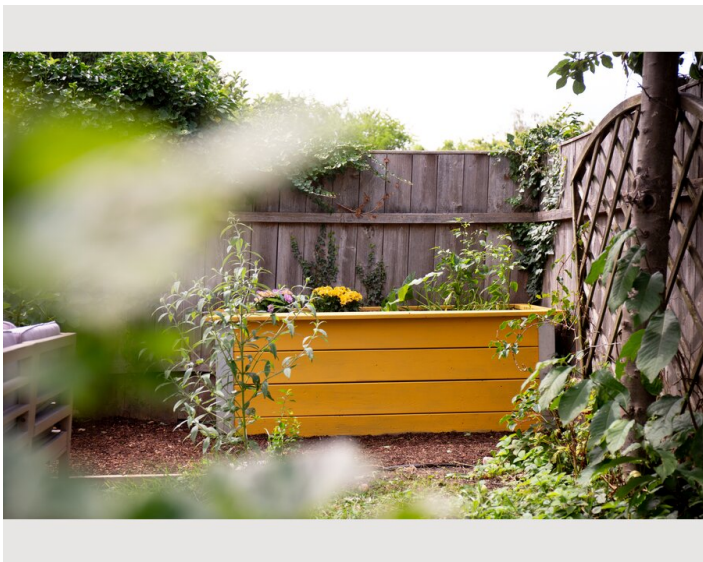
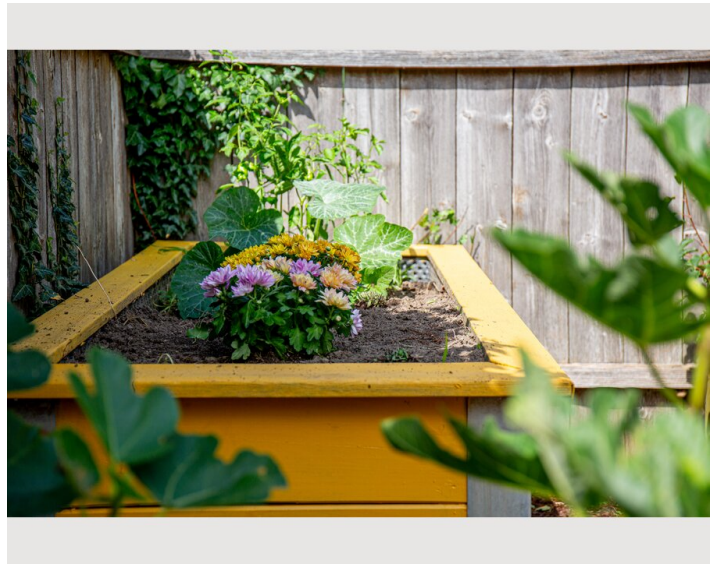
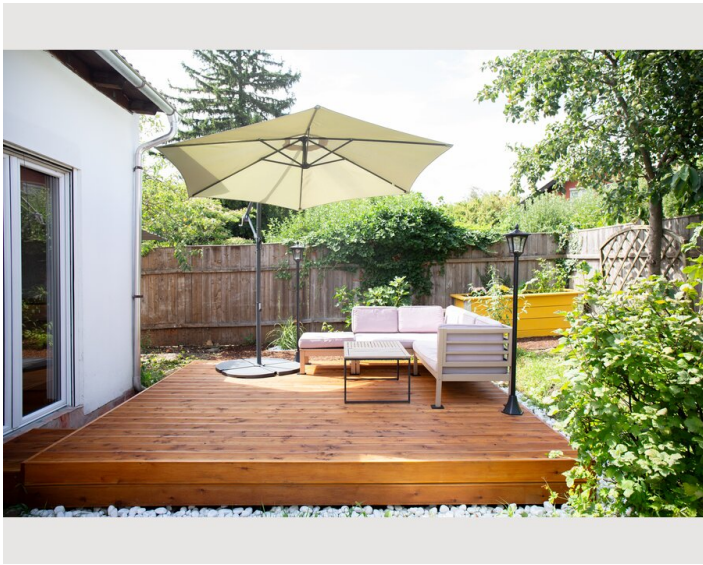
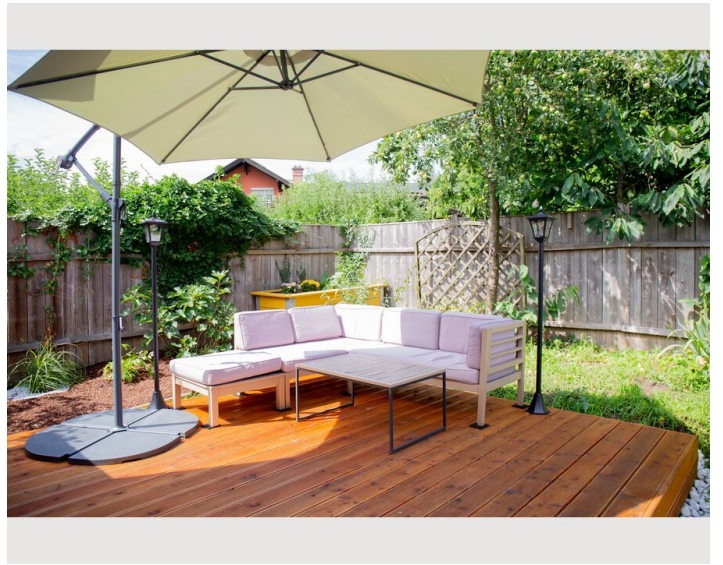
Bildergalerie

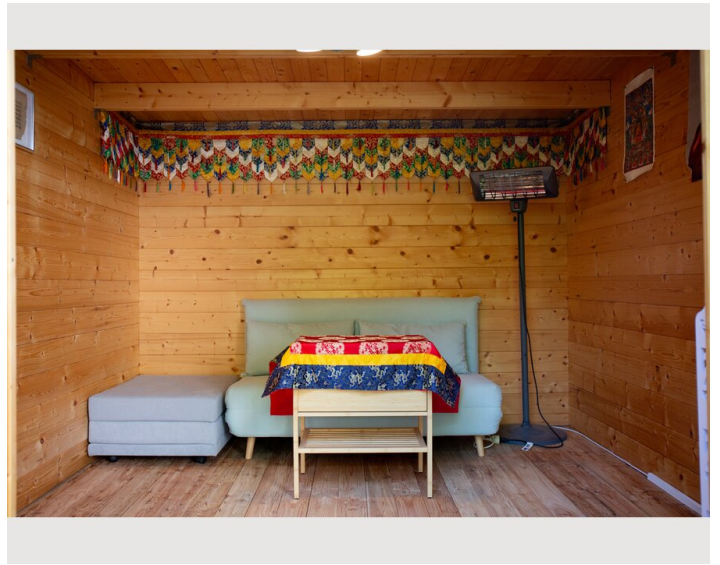
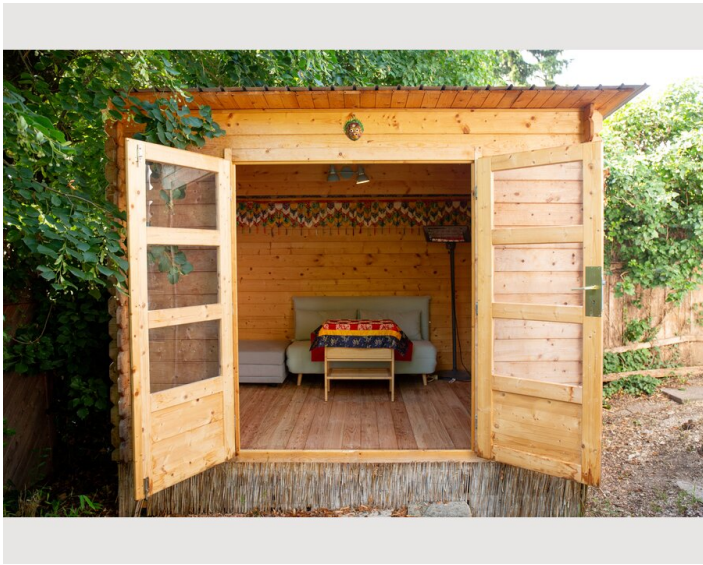

















Video

Zum Video



Infrastruktur

-  3 Gehminuten (Wien und St.Pölten)
-  3 Gehminuten (Innermanzing, Hainfeld, Maria Anzbach,..)
-  Spar, Billa, Brutschi, Hofer, Lidl (ca 3 Minuten mit dem Auto, Brutschi zu Fuß in 5 Min erreichbar)
-  Neulengbach Zentrum mit Märkten, Blumenladen, Bank, Cafe, Eisladen, etc.) 5 Gehminuten
-  Flughafen Schwechat Wien, 1 Autostunde

Umgebung & Infrastruktur

Die Lage des Hauses in Neulengbach vereint Ruhe, Natur und eine hervorragende Infrastruktur – ideal für alle, die für einige Wochen oder Monate gut angebunden, aber dennoch im Grünen leben möchten.

Bildung & Freizeitangebote

In direkter Umgebung finden sich zahlreiche Angebote für Kinder und Jugendliche, aber auch für Erwachsene.

Volksschule Neulengbach – nur ca. 5 Gehminuten entfernt

Zwei Kindergärten in unmittelbarer Nähe:

Akademiekindergarten

Kindergarten im Zentrum

BORG Neulengbach (Gymnasium) mit Musik- und Kreativschwerpunkt

Freizeitaktivitäten wie Abenteuerturnen, Karate, und Angebote der Musikschule

Bewegung & Natur

Die Umgebung lädt zum Auftanken und Aktivsein ein:

Direkter Zugang zur Allee – ideal zum Radfahren, Spazieren, Joggen

Freibad Neulengbach – bequem mit dem Fahrrad erreichbar

Wald mit Radstrecke – nur ca. 8 Gehminuten entfernt

Skateplatz – ca. 5 Minuten mit dem Rad, 10 Minuten zu Fuß

Nahversorgung & Infrastruktur

Einkaufsmöglichkeiten, Wochenmarkt, Cafés und Restaurants im Zentrum von Neulengbach

Bahnhof Neulengbach – gute Verbindung Richtung Wien und St.Pölten

Hausarzt und Tierarzt in der Nähe

Weitere Angebote wie Apotheken, Ärztezentrum, Post, Banken und mehr sind bequem erreichbar

Ob mit Familie, alleine oder zu zweit – ob beruflich, kreativ oder auf der Suche nach einer Auszeit:

Die Lage bietet eine angenehme Balance zwischen Ruhe und praktischer Anbindung, Natur und Kultur.

Lage

