



3 ZIMMER WOHNUNG, 1160 WIEN

Wien

Objektnummer: BAUM1

[Online ansehen und mieten](#)

Zeitraum	31.05. - 01.07.2026
Personenanzahl	2
Gesamtbetrag inkl. Ust.	€ 3.247,52
Kaution	€ 2.500,00

Exklusive Maisonette-Dachgeschosswohnung mit 10 m² Dachterrasse



Wohnfläche

62m²



Maximalbelegung

4 Personen



Gesamte Unterkunft [?]

1 Privates Badezimmer 1 getrenntes Schlafzimmer 1 Wohn-Schlafzimmer



4. Stockwerk

Lift vorhanden



Check-in

15:00 - 20:00 Uhr



Check-out

11:00 - 20:00 Uhr

Schlafmöglichkeiten

Schlafzimmer



1x Doppelbett (1,60 m x 2 m)

Wohnen & Schlafen



1x Sofabett (2 Personen)

Beschreibung zur Unterkunft

Wohlfühlen wie zu Hause – in ruhiger Lage zwischen Stadt und Natur.

Diese hochwertige, voll ausgestattete Maisonette-Wohnung im 4. Liftstock eines gepflegten Hauses in der Herbststraße (1160 Wien) bietet verteilt auf zwei Stockwerke rund 62 m² Wohnfläche und 10 m² Dachterrasse ein durchdachtes Raumkonzept, kombiniert mit modernem Wohnkomfort.

Highlights der Wohnung:

- 10 m² Terrasse mit traumhaftem Weitblick über Wien und automatischem Bewässerungssystem
- EWE-Küche mit hochwertigen Siemens-Geräten inklusive Dampfgarer
- Eckwohnung – nur ein Nachbar, besonders hell und angenehm ruhig
- Büro mit elektrisch höhenverstellbarem Schreibtisch – perfekt fürs Homeoffice
- Geräumiges Wohnzimmer mit 55-Zoll-TV und schnellem Internetanschluss
- Lift direkt bis zur Wohnung im 4. Geschoss
- Wohnzimmer mit ausziehbarer Couch (Schlaffunktion Doppelbett)
- Komplett ausgestattete Wohnung wie zu Hause

Ausstattung & Merkmale



Grundausstattung

- Dachterrasse
- Musikanlage/Dockingstation
- Drucker
- Privater Trockner
- Handtücher
- Staubsauger
- Reinigungsutensilien
- Internet/Wlan
- TV
- Private Waschmaschine
- Bettwäsche
- private Toilette
- Bügeleisen & Bügelbrett
- Haartrockner



Feuerstelle

- Gasgrill



Erstversorgung

- Toilettenpapier
- Seife
- Shampoo
- Nespressokapseln



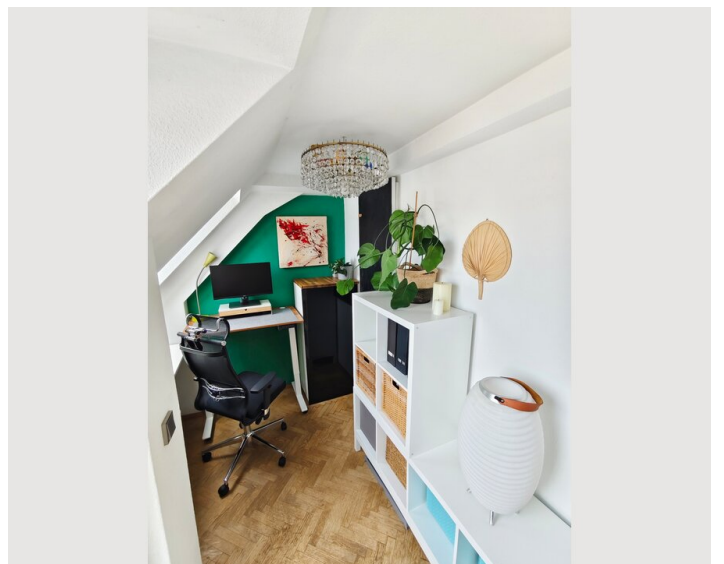
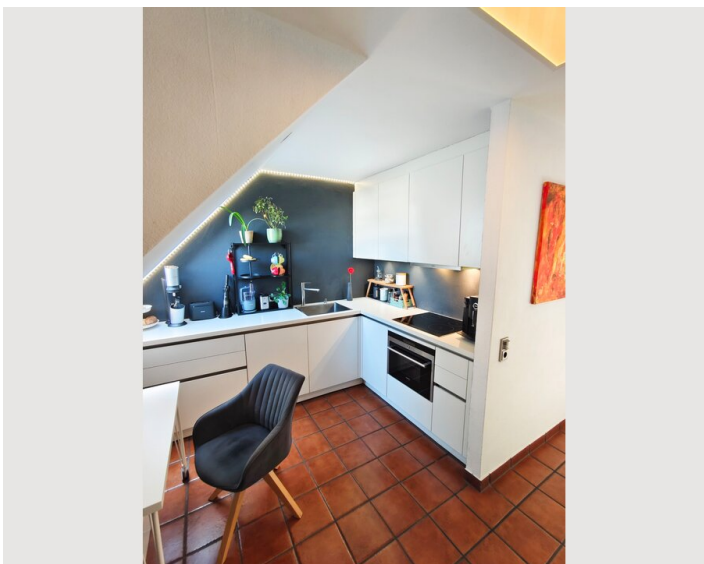
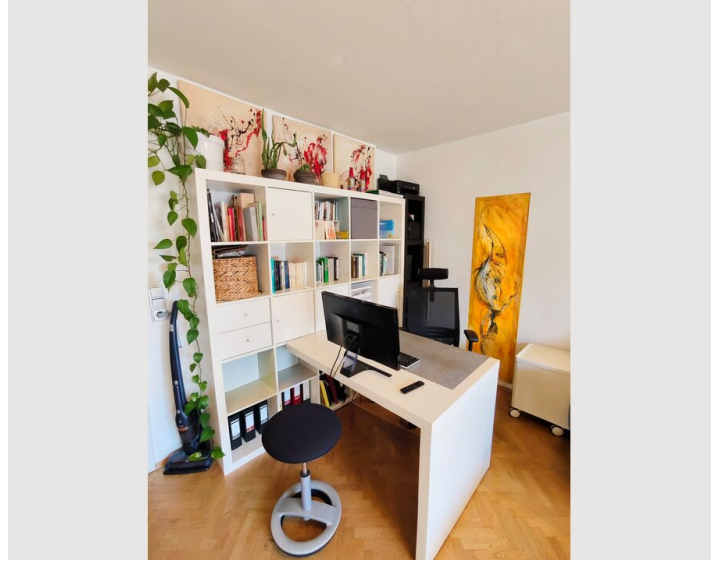
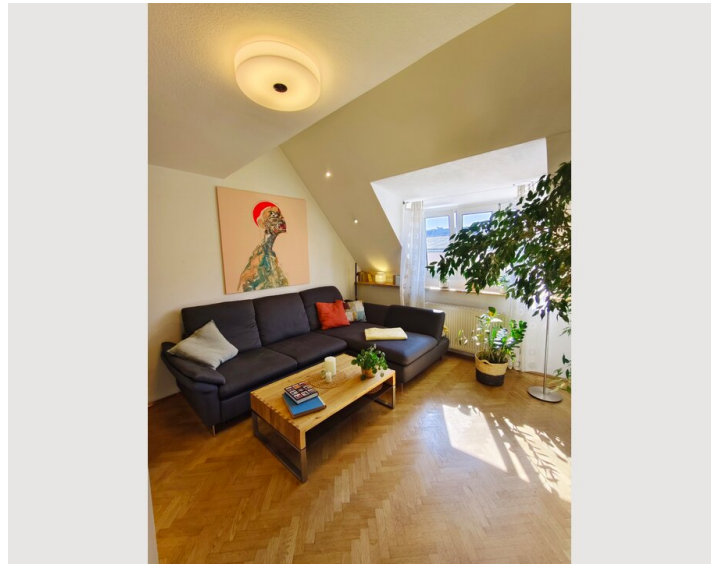
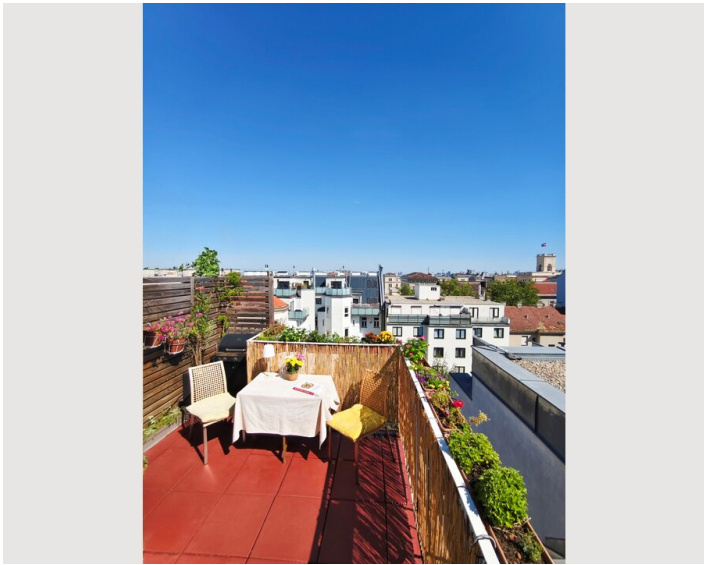
Küche

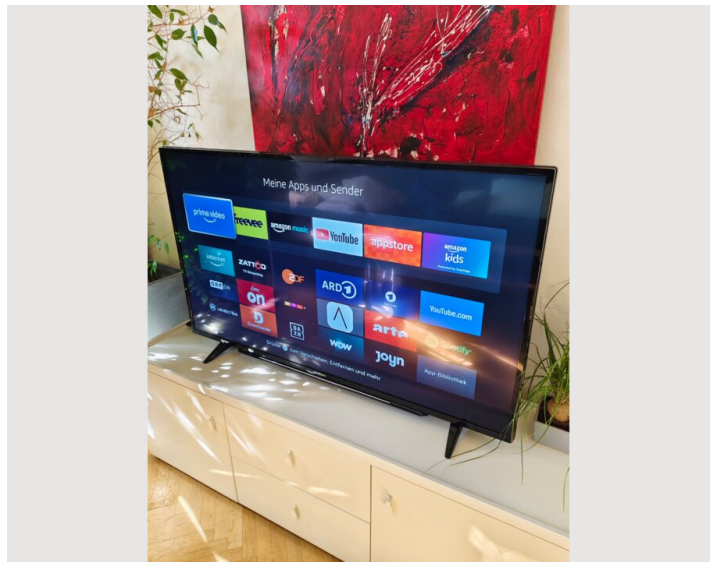
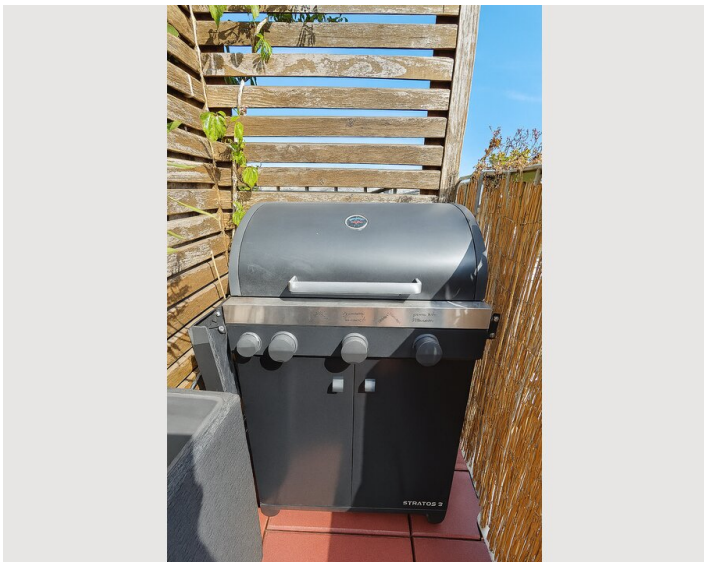
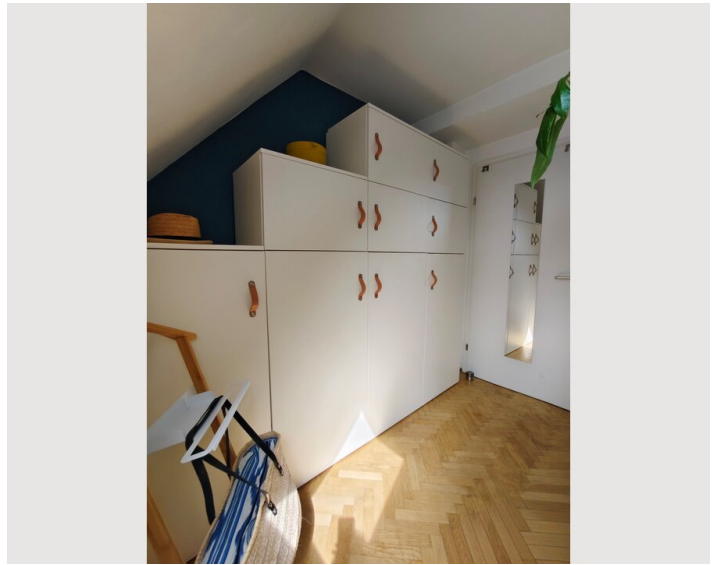
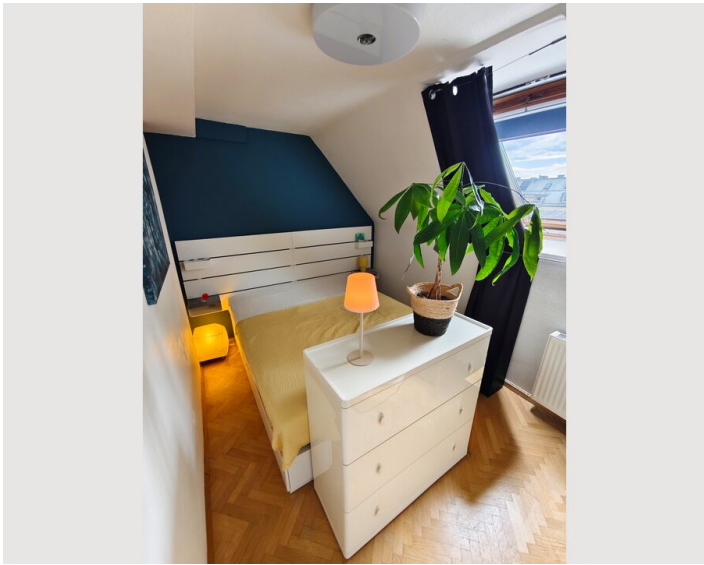
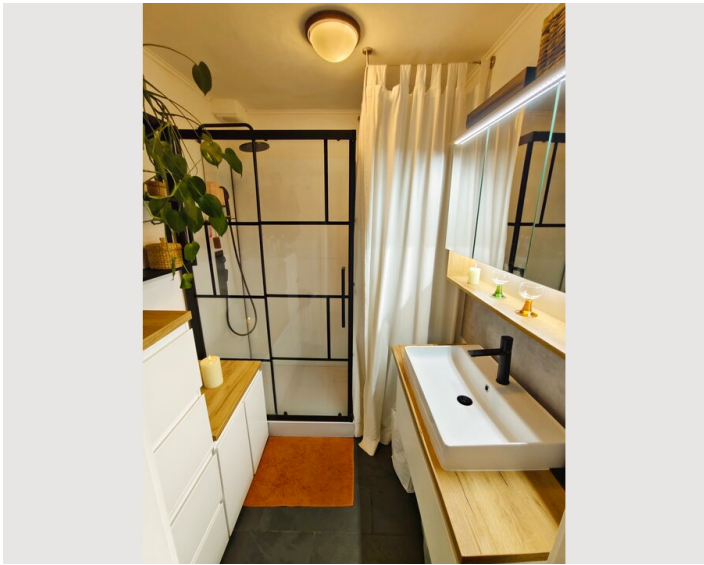
- Eigene Küche
- Gläser/Geschirr
- Geschirrspüler
- Kochutensilien
- Espressomaschine
- Dampfgarer

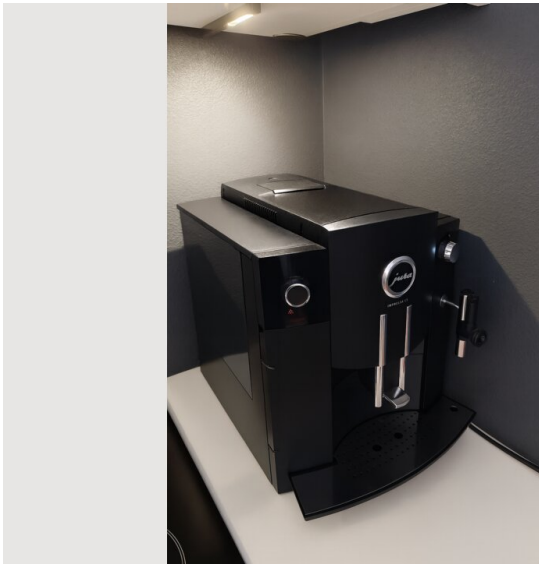
Informationen

- Rauchen verboten
- Schreibtisch/Arbeitsplatz
- Kurzparkzone kostenpflichtig
- Haustiere verboten

Bildergalerie







Lage

