



2 ZIMMER WOHNUNG, 1230 WIEN

## MiasApp

Objektnummer: KNHZ1

[Online ansehen und mieten](#)

Diese helle, ruhige Wohnung überzeugt mit hochwertiger Ausstattung und durchdachtem Komfort mit Klimaanlage und Fußbodenheizung. Die U6 ist fußläufig erreichbar – ideal für alle, die modernes Stadtleben und Ruhe verbinden möchten.

<b>Zeitraum</b>	16.04. - 16.05.2026
<b>Personenanzahl</b>	2
<b>Gesamtbetrag</b> inkl. Ust.	€ 1.639,32
Kaution	€ 1.200,00



### Wohnfläche

53m<sup>2</sup>



### Maximalbelegung

2 Personen



### Gesamte Unterkunft <sup>?</sup>

1 Privates Badezimmer 1 getrenntes Schlafzimmer



### 2. Stockwerk

Lift vorhanden



### Check-in

15:00 - 22:00 Uhr



### Check-out

08:00 - 11:00 Uhr

## Schlafmöglichkeiten

### Schlafzimmer



1x Doppelbett (1,60 m x 2 m)



1x Sofabett (2 Personen)

## Beschreibung zur Unterkunft

Moderne 53 m<sup>2</sup> große Wohnung im 23. Bezirk mit ruhiger Lage und top Verkehrsanbindung (U6 Alterlaa).

- 🏠 Vorzimmer mit großem Spiegel und geräumigem Schrank für Jacken und Schuhe
- 🛏️ Separates Schlafzimmer mit Doppelbett & Schreibtisch mit Spiegel
- 🏠 Heller Wohn-/Essbereich/Küche mit einem Zusatzbett , TV & direktem Zugang zur Terrasse
- 🔊 Voll ausgestattete Küche mit Geschirrspüler, Mikrowelle & Backofen, Kaffeemaschine, Toaster und Wasserkocher
- 🛁 Badezimmer mit Dusche, Waschmaschine & Wäschekorb
- 🚽 Toilette getrennt
- 🌿 Terrasse mit Gartenmöbeln
- 📶 Gratis WLAN, Klimaanlage, Parkplatz, Aufzug

## Ausstattung & Merkmale

### Grundausstattung

- Balkon
- TV
- Bettwäsche
- private Toilette
- Staubsauger
- Reinigungsutensilien
- Internet/Wlan
- Private Waschmaschine
- Handtücher
- Klimaanlage
- Bügeleisen & Bügelbrett
- Haartrockner

### Erstversorgung

- Toilettenpapier
- Seife
- Shampoo
- Nespressokapseln

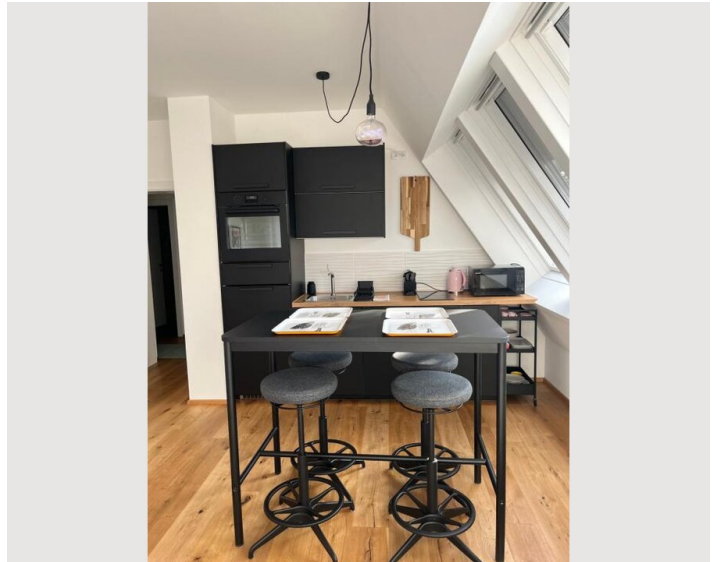
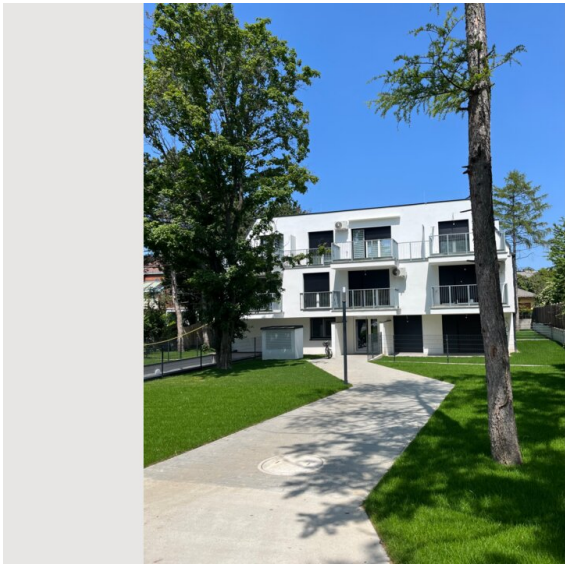
### Küche

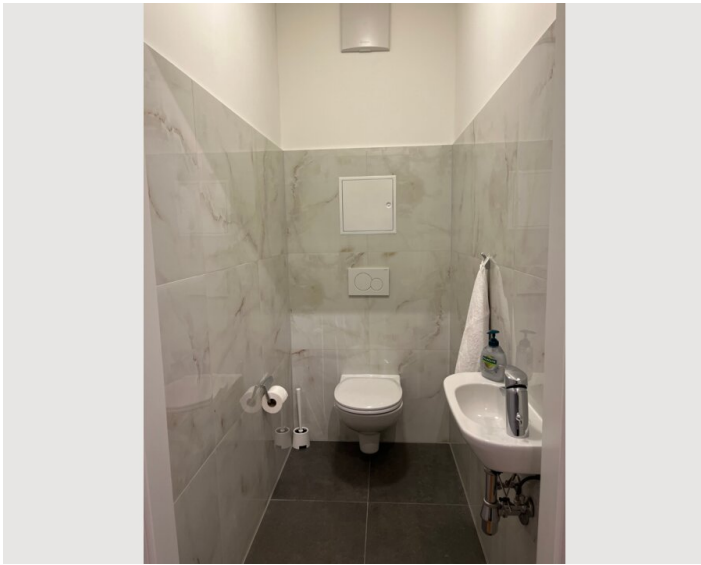
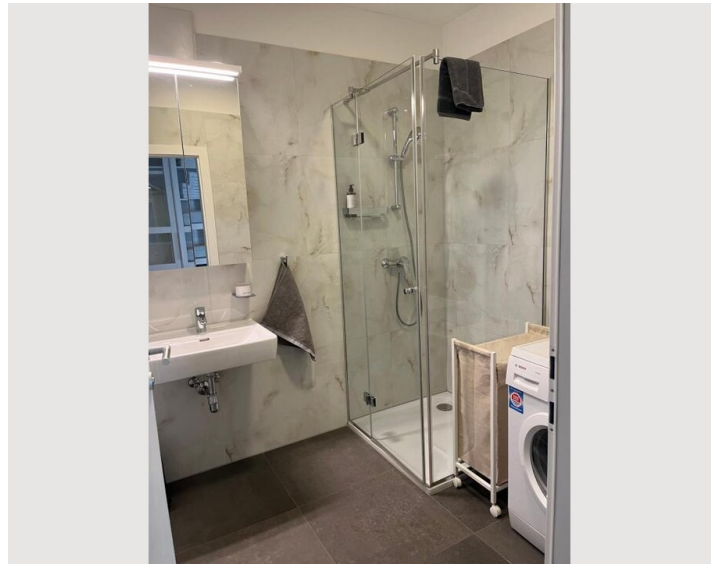
- Eigene Küche
- Gläser/Geschirr
- Geschirrspüler
- Kochutensilien
- Espressomaschine
- Mikrowelle

## Informationen


- Rauchen verboten
- Haustiere verboten
- Schreibtisch/Arbeitsplatz
- Fahrradraum kostenlos

## Bildergalerie





### Infrastruktur

 Der SPAR Gourmet liegt im Kaufpark Alterlaa, etwa 650 – 700 Meter vom Erlaaer Platz 6 entfernt – rund 8 Minuten zu Fuß

Die Apotheke ist 2 Minuten entfernt

Die U-Bahn Station Alterlaa ist 8 Minuten entfernt.

## Lage

