



Studio Apartment, Strass im Attergau

C5 Schöne Wohnung

Objektnummer: C5

[ONLINE ANSEHEN UND MIETEN](#)

Das Apartmenthaus Sagerer liegt am halben Weg zwischen Mondsee und Attersee, in einem kleinen ruhigen Seitental, mitten in der Natur, eingebettet zwischen Auerwaldbach, Wiesen und dem Waldrand.

Zeitraum	22.01. - 22.02.2022
Personenanzahl	2
Gesamtbetrag inkl. Ust.	€ 704,13
Kaution	€ 500,00



Wohnfläche

24m²



Maximalbelegung

2 Personen



Gesamte Unterkunft [?]

1 privates Badezimmer 1 Wohn-Schlafzimmer



2. Stockwerk



Check-in

15:00 - 20:00 Uhr



Check-out

07:00 - 10:00 Uhr

Schlafmöglichkeiten

Wohnen und Schlafen



1x Doppelbett (min. 1,60 m x
2 m)



1x Sofabett (2 Personen)

Beschreibung zur Unterkunft

Die 1-Zimmer-Wohnung befindet sich im 2. Stock und ist komplett für Sie eingerichtet. Balkon Richtung Gartenblick

Ausstattungsmerkmale



Grundausrüstung

- Balkon
- Internet/Wlan
- Gemeinschaftswaschmaschine
- Bettwäsche
- Privater Abstellplatz
- Haartrockner
- Gartenmitbenutzung
- TV
- Gemeinschaftstrockner
- Handtücher
- Staubsauger



Feuerstelle

- Holzkohlegrill



Erstversorgung

- Toilettenpapier
- Seife



Küche

- Eigene Küche
- Gläser/Geschirr
- Kochutensilien
- Espressomaschine

Informationen

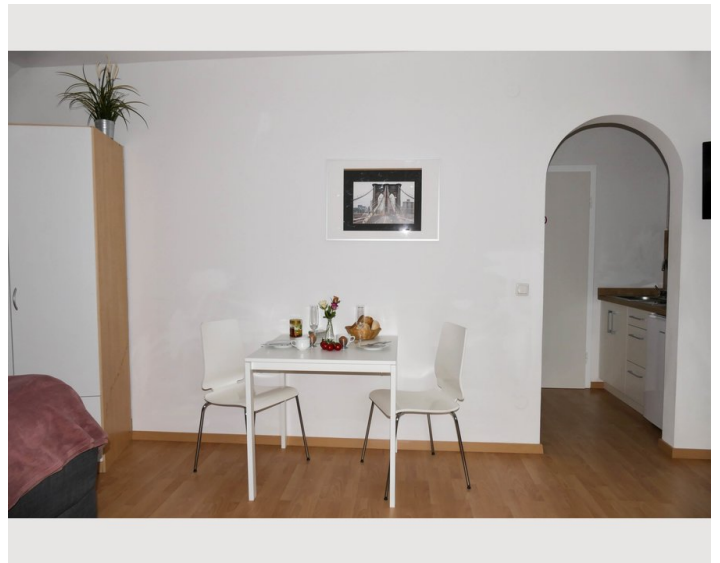
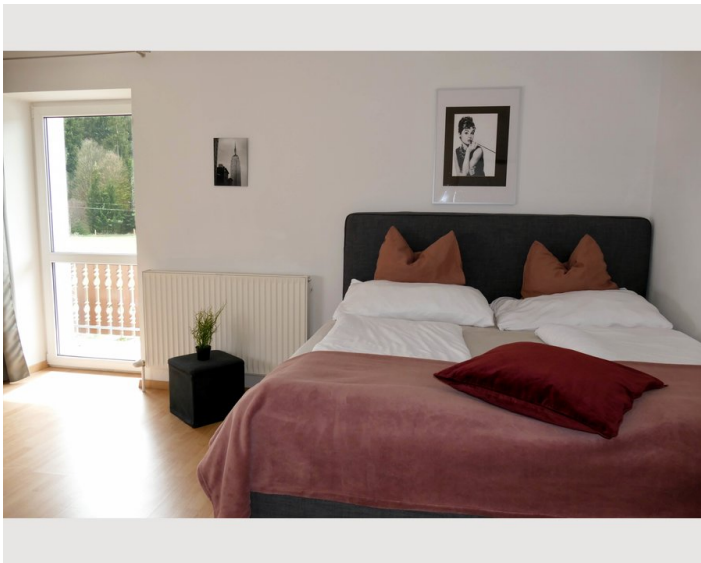
- Für Bauarbeiter geeignet
- Rauchen verboten
- Fahrradraum kostenlos
- Für Kinder geeignet
- Haustiere verboten

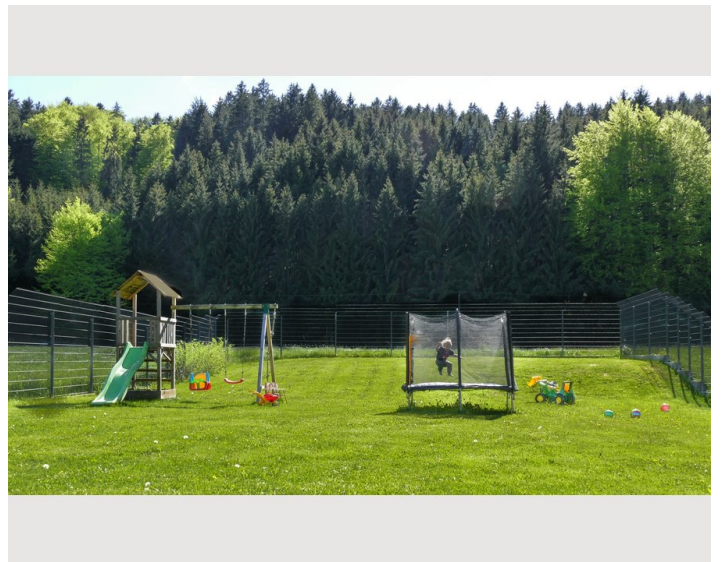
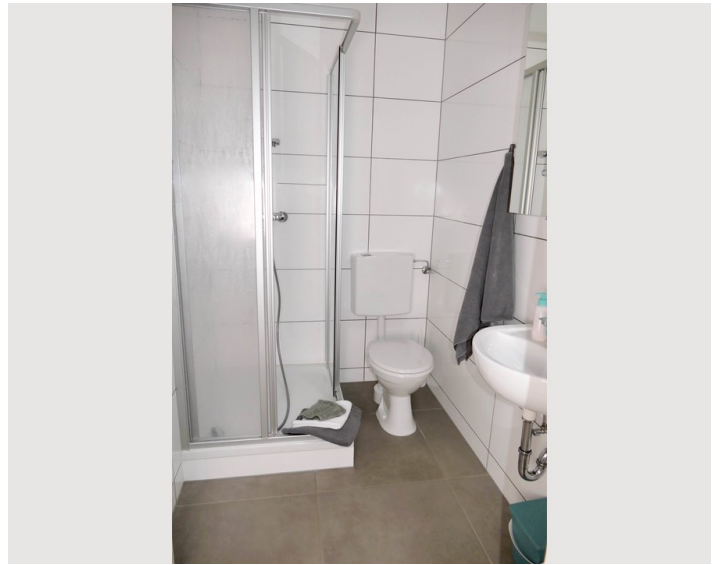
Zusatzleistungen

- Reinigung alle 2 Wochen (€ 40,00)

Alle Preisangaben Brutto pro Monat - Abrechnung erfolgt direkt mit dem Vermieter.

Bildergalerie





Infrastruktur

📍 3 minuten mit Auto 3,5 km

🚗 7 minuten mit Auto 4,6 km

🚗 5 minuten mit Auto 3,9 km

🚗 36 minuten mit Auto 50,9 km Salzburg

🚶 13 minuten zu Fuß 1,1 km

🚗 56 minuten mit Auto 83 km Linz

In nur 5 - 10 Minuten erreichen Sie den Attersee oder den Mondsee, St. Georgen zum Einkaufen oder Gasthäuser
In nur 36 Minuten erreichen Sie Salzburg - die historische und kulturelle Stadt Mozart, die Festspiele und den Sound of Music. Im Winter können Sie zwei familienfreundliche Skicenter Kronberg und Oberaschau in der Nähe genießen.

Lage

