



4 ZIMMER WOHNUNG UND MEHR, 80995 MÜNCHEN

## Helle 4-Zimmer-Wohnung in München & Homeoffice-Freizeit und See nah

Objektnummer: TVQR1

[Online ansehen und mieten](#)

Helle, möblierte 4-Zi.-Whg. mit Terrasse & Loggia in München-Feldmoching. 3 Min. zur U-Bahn-2 / S-Bahn-1, 20 Min. ins Zentrum. Badeseen & Regattaparksee nah. Voll ausgestattet, inkl. Homeoffice-Zimmer, Waschmaschine & Trockner.

<b>Zeitraum</b>	21.02. - 21.03.2026
<b>Personenanzahl</b>	2
<b>Gesamtbetrag</b> inkl. Ust.	€ 4.067,22
Kaution	€ 3.200,00



### Wohnfläche

100m<sup>2</sup>



### Maximalbelegung

6 Personen



### Gesamte Unterkunft <sup>?</sup>

2 Private Badezimmer 3 getrennte Schlafzimmer 1 Wohn-Schlafzimmer



### 1. Stockwerk

Lift vorhanden



### Check-in

16:00 - 20:00 Uhr



### Check-out

08:00 - 11:00 Uhr

### Schlafmöglichkeiten

### Schlafzimmer 1



1x Doppelbett (1,80 m x 2 m)

### Schlafzimmer 2



1x Einzelbett



1x Sofabett (2 Personen)

### Schlafzimmer 3



1x Sofabett (2 Personen)

## Wohnen & Schlafen



1x Sofabett (2 Personen)

### Beschreibung zur Unterkunft

Helle, möblierte 4-Zimmer-Wohnung mit Terrasse, Loggia und Seenähe – auf Zeit in München-Feldmoching

Großzügige und lichtdurchflutete 4-Zimmer-Wohnung im 1. Obergeschoss eines gepflegten Mehrparteienhauses mit Aufzug, gelegen im grünen und ruhigen Stadtteil Feldmoching. Die Wohnung ist voll möbliert, hochwertig ausgestattet und eignet sich ideal für eine Kurzzeitmiete von 1 bis 6 Monaten – z. B. für berufliche Aufenthalte, Familien in der Übergangszeit oder temporäres Wohnen in München.

Wohnungsdetails:

Drei Schlafzimmer, darunter ein flexibel nutzbares Zimmer mit Schlafsofa, zwei Schreibtischen mit Monitoren sowie Stauraum – ideal als Homeoffice oder Gästezimmer

Großzügiger Wohn-/Essbereich mit Zugang zur Südterrasse

Zusätzlich eine Loggia mit Süd-West-Ausrichtung – ideal für sonnige Nachmittage

Zwei Toiletten, eine davon mit Badewanne

Voll ausgestattete Einbauküche mit allem, was im Alltag gebraucht wird

Waschmaschine und Trockner

WLAN ist selbstverständlich vorhanden

Stock mit Aufzug – barrierearm und bequem erreichbar

Lage & Umgebung:

Nur 3 Minuten zu Fuß zur U-Bahn (U2) und S-Bahn (S1) Feldmoching – mit direkter Verbindung in ca. 20 Minuten in die Innenstadt und in ca. 25 Minuten zum Flughafen.

In der Umgebung befinden sich drei beliebte Badeseen – Feldmochinger See, Fasaneriesteich und Lerchenauer See – jeweils in etwa 5 Minuten mit dem Fahrrad erreichbar. Die Olympia-Regattastrecke mit dem Regattaparksee ist ebenfalls schnell zu erreichen (ca. 12 Minuten mit dem Rad) und bietet vielfältige Freizeit- und Sportmöglichkeiten in der Natur.

Auch der Olympiapark ist gut erreichbar und lädt ganzjährig zu Sport, Spaziergängen und Kulturveranstaltungen ein.

Nahversorgung & Infrastruktur:

Vielfältige Einkaufsmöglichkeiten in direkter Umgebung: Rewe, Aldi, Lidl, Edeka, Kaufland u. v. m.

Schulen, Kitas und Spielplätze fußläufig erreichbar, besonders familienfreundlich

Ruhige, grüne Lage mit ländlichem Charakter am Stadtrand, aber gleichzeitig urban angebunden

Zusammenfassung:

Diese Wohnung vereint Wohnkomfort, durchdachte Raumaufteilung, komplette Ausstattung und eine ideale Lage zwischen Natur und Stadt. Durch die vollständige Möblierung, die flexible Mietdauer (1–6 Monate), zuverlässiges WLAN und die optimale Anbindung ist sie besonders attraktiv für alle, die zeitlich befristet in München leben möchten – beruflich oder privat.

### Ausstattung & Merkmale



#### Grundausstattung

- Terrasse
- Internet/Wlan
- TV
- Private Waschmaschine
- Privater Trockner
- Bettwäsche
- private Toilette
- Garage
- Klimaanlage
- Bügeleisen & Bügelbrett
- Haartrockner
- Loggia
- Musikanlage/Dockingstation
- Drucker
- Gemeinschaftswaschmaschine
- Gemeinschaftstrockner
- Handtücher
- Privater Parkplatz
- Parken auf der Straße ohne zeitliche Begrenzung kostenlos möglich
- Staubsauger
- Reinigungsutensilien



#### Feuerstelle

- Gasgrill



#### Erstversorgung

- Toilettenpapier
- Seife



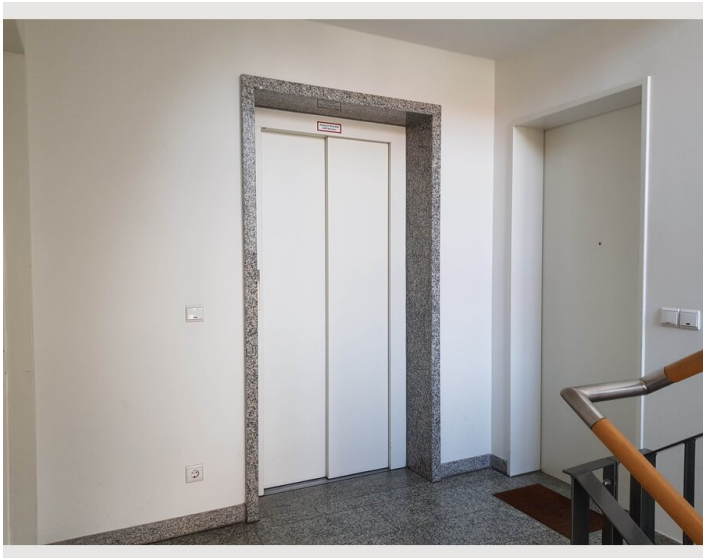
#### Küche

- Eigene Küche
- Gläser/Geschirr
- Filterkaffee
- Mikrowelle
- Kochutensilien
- Espressomaschine
- Geschirrspüler

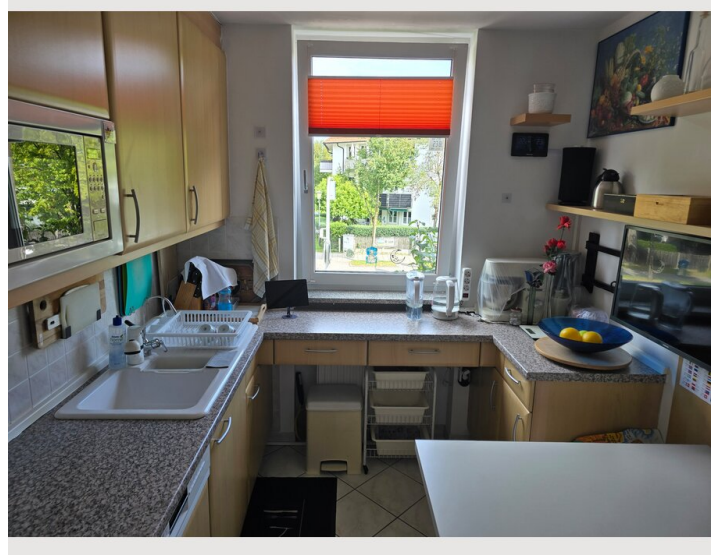
## Informationen

- Rauchen verboten
- Schreibtisch/Arbeitsplatz
- Fahrradraum kostenlos
- Kurzparkzone kostenlos
- Haustiere verboten

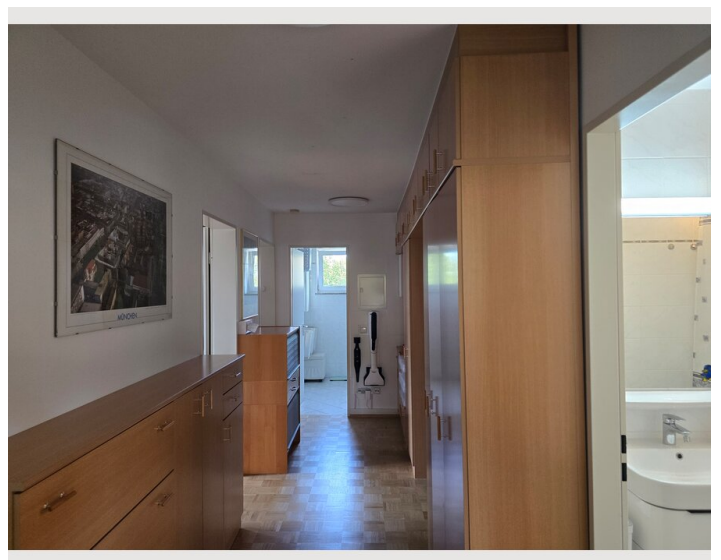
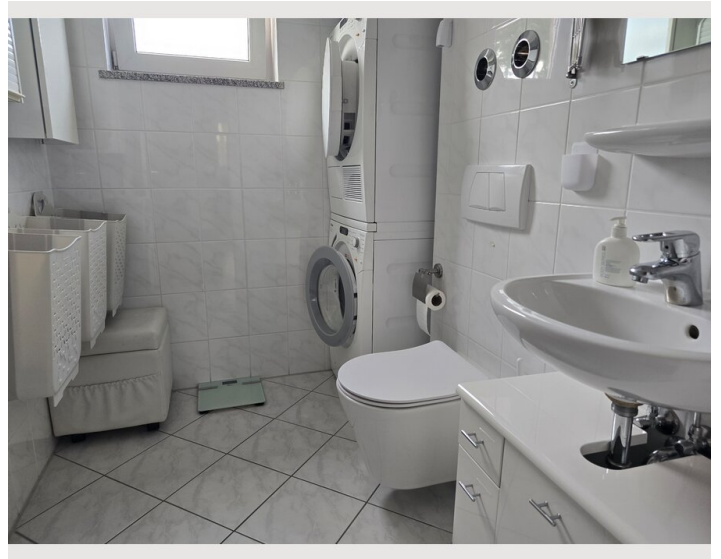
## Bildergalerie



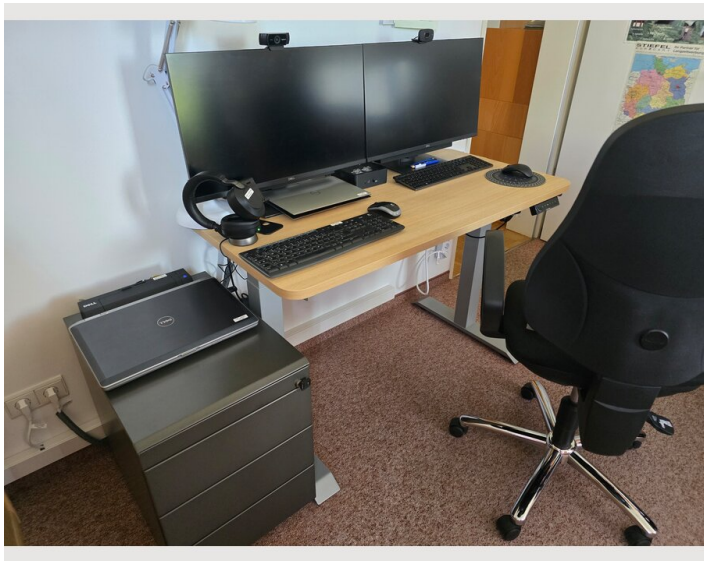
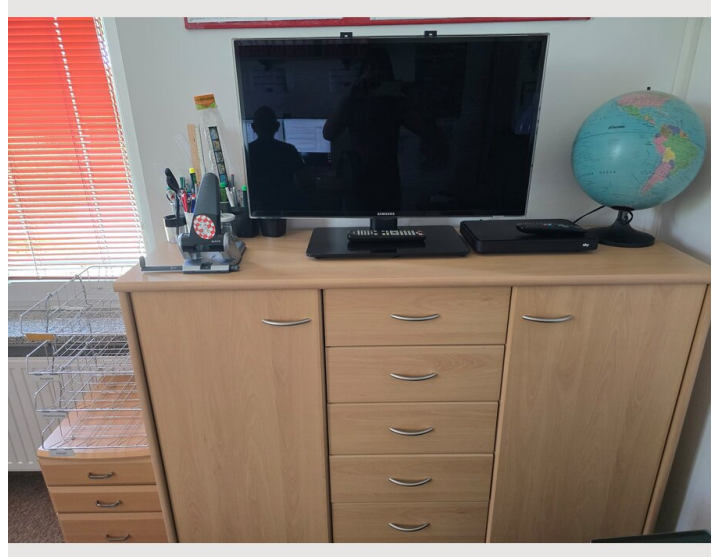




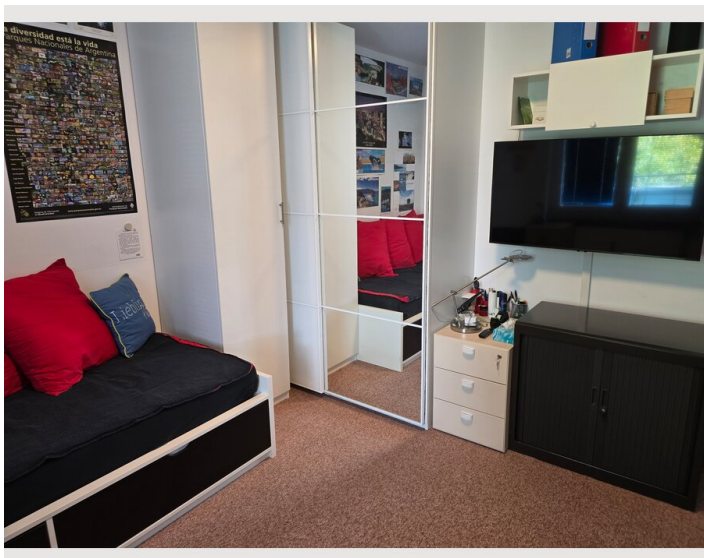
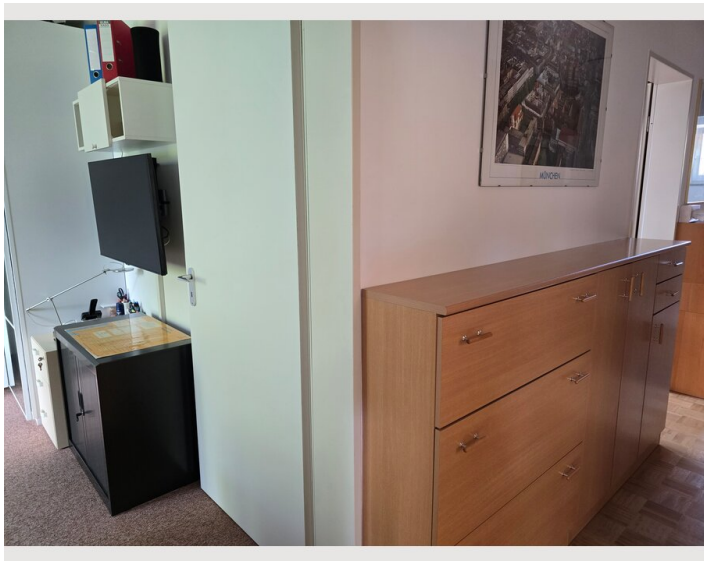




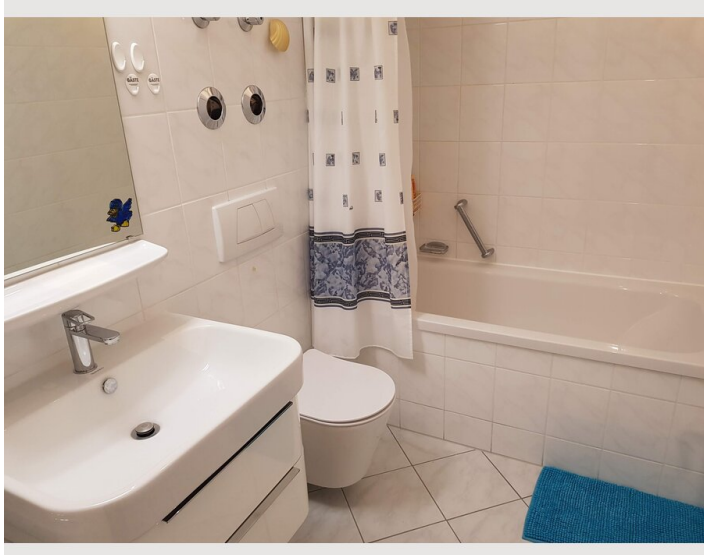




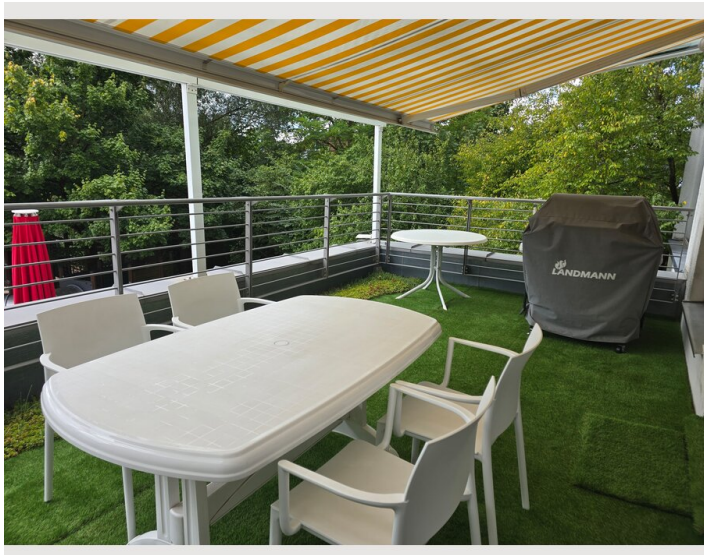




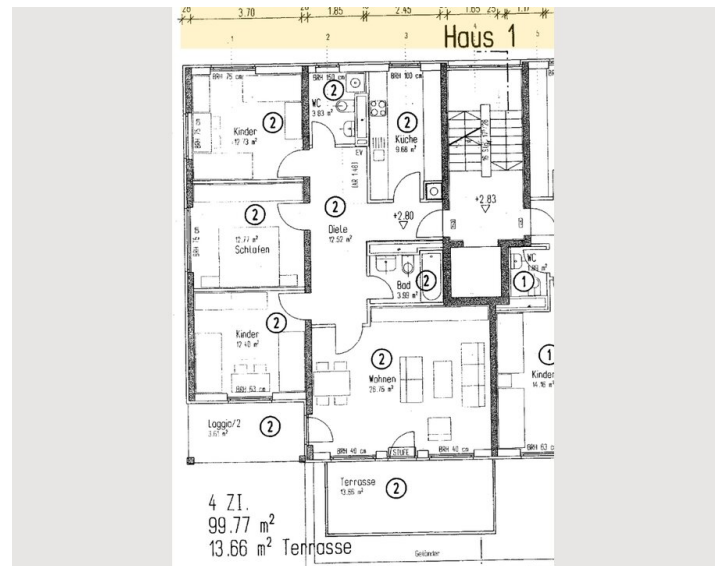


















## Infrastruktur

- |   |   |
|---|---|
|  ca. 2–3 Minuten zu Fuß  |  Flughafen München: ca. 25 Minuten mit der S1 (Direktverbindung)   |
|  U- und S-Bahnhof Feldmoching (U2 & S1): ca. 3–4 Minuten zu Fuß                          |  Nächster Supermarkt (z. B. Rewe, Aldi): ca. 4–6 Minuten zu Fuß  |
|  Stadtzentrum (Marienplatz / Hauptbahnhof): ca. 20–25 Minuten mit der U-Bahn oder S-Bahn |  Weitere große Supermärkte & Geschäfte (z. B. Edeka, Lidl, Kaufland, dm, Rossmann): ca. 10–15 Minuten – erreichbar mit dem Fahrrad, Auto oder öffentlichen Verkehrsmitteln |

---

### Nahversorgung & Infrastruktur (erweitert):

**Einkaufsmöglichkeiten:** In unmittelbarer Nähe befinden sich zahlreiche Supermärkte und Geschäfte des täglichen Bedarfs, darunter Rewe, Edeka, Aldi, Lidl, Kaufland sowie kleinere Bäckereien, Apotheken und Drogerien (z. B. dm, Rossmann).

**Gastronomie:** Vielfältige Restaurants, Cafés, Biergärten und Imbisse sind in wenigen Minuten erreichbar – von bayerischer Küche bis zu internationalen Angeboten.

**Gesundheitsversorgung:** Mehrere Hausarztpraxen, Fachärzte, Apotheken und eine nahegelegene Klinik (Helios Klinik München-Perlach oder das Klinikum Dritter Orden in Nymphenburg sind gut erreichbar mit ÖPNV oder Auto).

**Öffentlicher Nahverkehr:** Die U-Bahn-Linie U2 und die S-Bahn-Linie S1 sind nur 3 Gehminuten entfernt und bieten eine direkte Anbindung in die Münchner Innenstadt, zum Hauptbahnhof sowie zum Flughafen München (ca. 25 Min.). Zusätzlich fahren Buslinien, die in benachbarte Stadtteile und zu Nahversorgern führen.

**Bildung & Betreuung:** Zahlreiche Kindergärten, Kitas und Schulen (Grund- und weiterführend) befinden sich in der Umgebung, viele davon fußläufig erreichbar. Ideal für Familien mit Kindern.

**Freizeit & Natur:** Neben den drei Badeseen (Feldmochinger See, Fasaneriesee, Lerchenauer See) und der Olympia-Regattastrecke mit dem Regattaparksee lädt auch der nahegelegene Olympiapark zu Freizeitaktivitäten, Sport, Konzerten und Kulturveranstaltungen ein.

**Sport & Fitness:** In der Umgebung gibt es Sportvereine, Fitnessstudios, Radwege und Laufstrecken – ideal für ein aktives Leben im Grünen.

Lage

