



2 ZIMMER WOHNUNG, 1160 WIEN

Stilvolle Kurzzeit-Wohnung // Apartment in Ottakring

Objektnummer: YILU1

[Online ansehen und mieten](#)

Das Apartment ist hochwertig saniert, komplett geschmackvoll möbliert und mit Internet und SMART-IP TV ausgestattet.

Zeitraum	19.12.2025 - 19.01.2026
Personenanzahl	2
Gesamtbetrag inkl. Ust.	€ 2.545,55
Kaution	€ 1.900,00



Wohnfläche

54m²



Maximalbelegung

4 Personen



Gesamte Unterkunft [?]

1 Privates Badezimmer 1 getrenntes Schlafzimmer 1 Wohn-Schlafzimmer



1. Stockwerk

Lift vorhanden



Check-in

14:00 - 18:00 Uhr



Check-out

09:00 - 10:00 Uhr

Schlafmöglichkeiten

Schlafzimmer



1x Doppelbett (1,40 m x 2 m)

Wohnen und Schlafen



1x Sofabett (2 Personen)

Beschreibung zur Unterkunft

Die Wohnung ist sehr gut aufgeteilt. In Vorraum befindet sich der Küchenblock mit einem Esstisch sowie der Eingang ins Bad. Im Bad befindet sich eine Walk-in Dusche inkl. Kopfbrause. Die Waschmaschine sowie die Toilette ist ebenfalls im Bad positioniert. Wohnzimmer ist sehr geräumig und mit einer Liegesofa ausgestattet. Nach der Schiebetür befindet sich das Schlafzimmer inkl. Kleiderschrank sowie zwei Beistelltischen.

Ausstattung & Merkmale



Grundausstattung

- Internet/Wlan
- Private Waschmaschine
- Handtücher
- Bügeleisen & Bügelbrett
- Haartrockner
- TV
- Bettwäsche
- private Toilette
- Reinigungsutensilien



Erstversorgung

- Toilettenpapier
- Seife
- Shampoo



Küche

- Eigene Küche
- Gläser/Geschirr
- Geschirrspüler
- Kochutensilien
- Espressomaschine
- Mikrowelle

Informationen

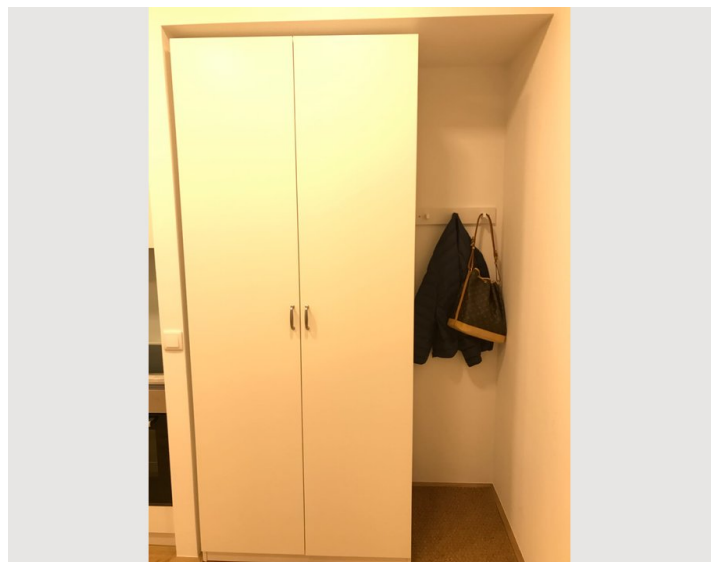
- Für Bauarbeiter geeignet
- Rauchen verboten
- Schreibtisch/Arbeitsplatz
- Regelmäßige Reinigung kostenpflichtig
- Für Kinder geeignet
- Kurzparkzone kostenpflichtig
- Haustiere verboten
- Fahrradraum kostenlos

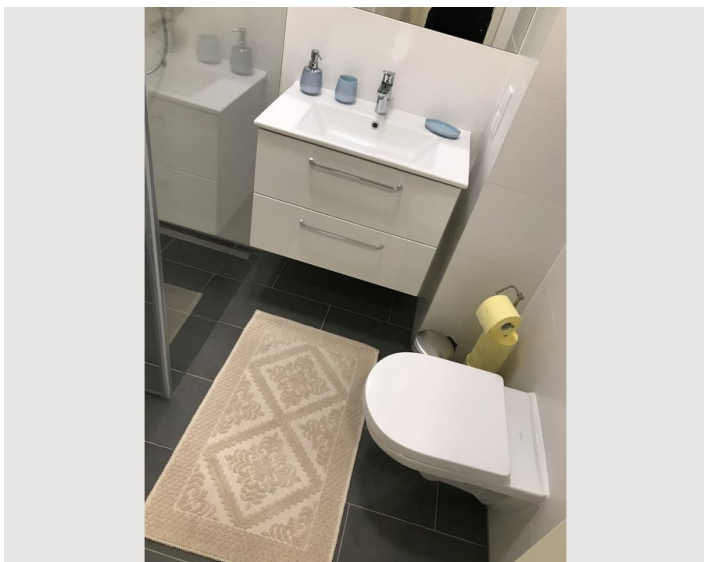
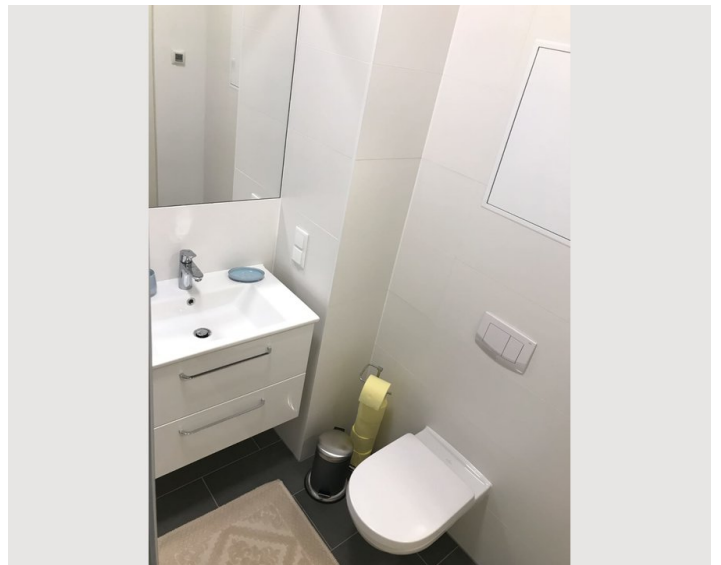
Zusatzleistungen

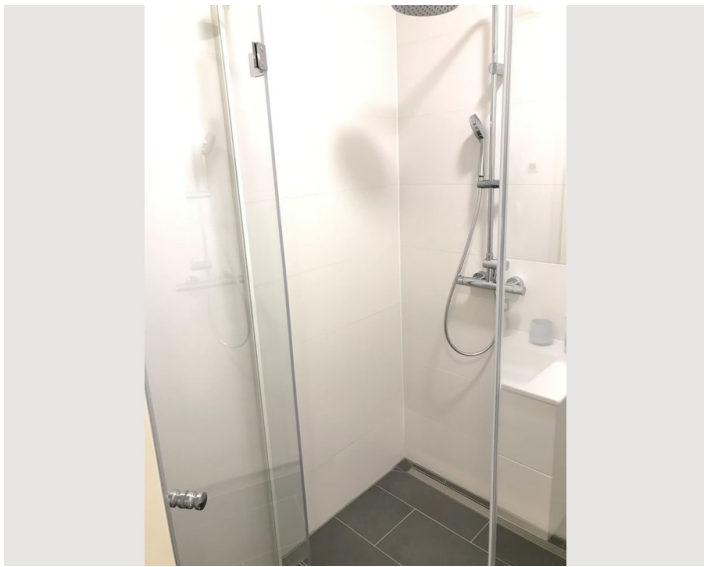
- Einmalige Reinigung (€ 80,00)

Alle Preisangaben Brutto pro Monat - Abrechnung erfolgt direkt mit dem Vermieter.


Bildergalerie










Infrastruktur

 Straßenbahnen 9, 44, 2 in 5 min zu Fuß erreichbar

 Mit KFZ --> 40min

 Straßenbahn 9 --> 20min zu Westbahnhof

 zu Fuß in 5 min

 Straßenbahn 2 --> Ubahn U3 --> 25 min zu Stephansplatz

Straßenbahnlinien: 2, 9, 44 Haltestellen in 2 min erreichbar

U-Bahn Linien leicht zu erreichen mit der Straßenbahn

Supermarkt, Geschäfte und Restaurants befinden sich in unmittelbarer Nähe.

In der näheren Umgebung stehen öffentliche Parkgaragen zur Verfügung.

Die beliebte Einkaufsmeile Mariahilfer Straße sind in der unmittelbarer Nähe (15 Minuten)

Lage

