



2 ZIMMER WOHNUNG, 1120 WIEN

Apartment "Kunst" - ruhig und verkehrsgünstig

Objektnummer: HOFG1

[Online ansehen und mieten](#)

Zeitraum	09.12.2025 - 09.01.2026
Personenanzahl	2
Gesamtbetrag inkl. Ust.	€ 1.488,54
Kaution	€ 1.100,00

Die komplett ausgestattete 2-Zimmerwohnung, bestens an das Wiener Verkehrsnetz angebunden, bietet alles für einen gemütlichen vorübergehenden Aufenthalt. Die Lage im begrünten Innenhof erlaubt eine entspannte Auszeit in fast dorflicher Ruhe.



Wohnfläche

43m²



Maximalbelegung

4 Personen



Gesamte Unterkunft [?]

1 Privates Badezimmer 1 getrenntes Schlafzimmer 1 Wohn-Schlafzimmer



Erdgeschoss



Check-in

10:00 - 19:00 Uhr



Check-out

08:00 - 12:00 Uhr

Schlafmöglichkeiten

Schlafzimmer



1x Doppelbett (1,80 m x 2 m)

Wohnen und Schlafen



1x Sofabett (2 Personen)

Beschreibung zur Unterkunft

Die 2018 komplett renovierte Wohnung mit zwei Zimmern in einem ehemaligen Altwiener Fuhrwerkerhaus (um 1830) bietet Ruhe und Erholung. Sie liegt im Erdgeschoß (eine einzige Stufe) in einem kleinen begrünten Innenhof, der mit genützt werden darf.

Das Vorzimmer führt in ein abgetrenntes WC, zum Bad (mit Duschkabine und Waschmaschine) und in die Wohnküche. Dort befindet sich neben einer voll ausgestatteten Küche mit Geschirrspüler ein ausziehbarer Esstisch für bis zu 4 Personen, der auch als Arbeitsplatz dienen kann, sowie eine Sitzgruppe mit Schlafsofa, das eine Schlafmöglichkeit für zwei Personen bietet (160 x 200 cm). Ein Flachbildfernseher, ein Internetradio und W-LAN sorgen für Unterhaltung, Information und Kommunikation. Das zweite Zimmer ist als Schlafzimmer eingerichtet. Dort befinden sich ein großes Doppelbett mit 180 cm Breite für erstklassigen Schlafkomfort und ein großer Kleiderschrank mit genügend Stauraum auch für einen längeren Aufenthalt.

Trotz der verkehrsgünstigen Lage finden Sie im Apartment eine fast dörfliche Ruhe.

An den Wänden hängen Bilder von österreichischen Art-Brut-Künstlern aus Gugging (Klosterneuburg)

!! Wichtige Information für alle, aber besonders für Bürger aus Staaten außerhalb der EU: Eine behördliche Anmeldung ist nur als Zweitwohnsitz möglich - keine Anmeldung zum Hauptwohnsitz !!

Ausstattung & Merkmale



Grundausstattung

- Gartenmitbenutzung
- Musikanlage/Dockingstation
- Private Waschmaschine
- Handtücher
- Staubsauger
- Reinigungsutensilien
- Internet/Wlan
- TV
- Bettwäsche
- private Toilette
- Bügeleisen & Bügelbrett
- Haartrockner



Erstversorgung

- Toilettenpapier
- Seife
- Shampoo
- Nespressokapseln



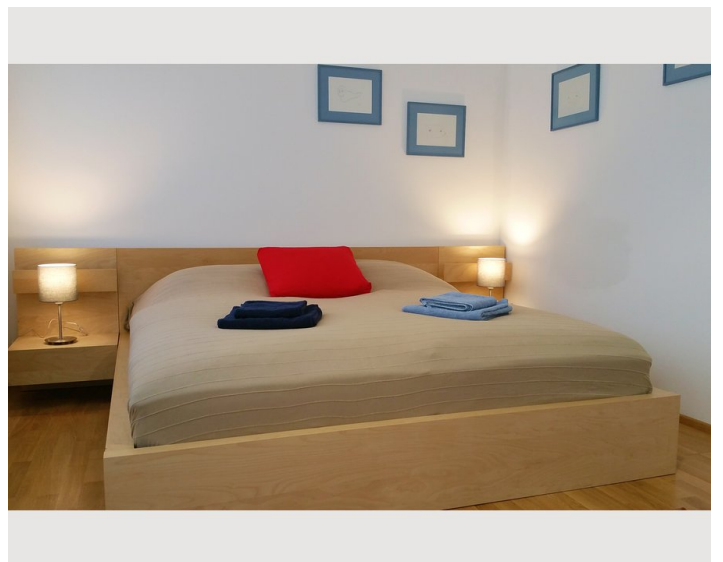
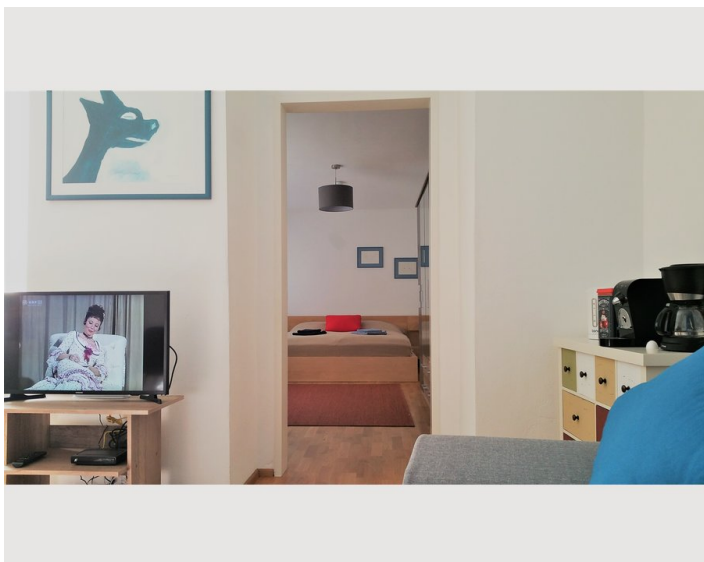
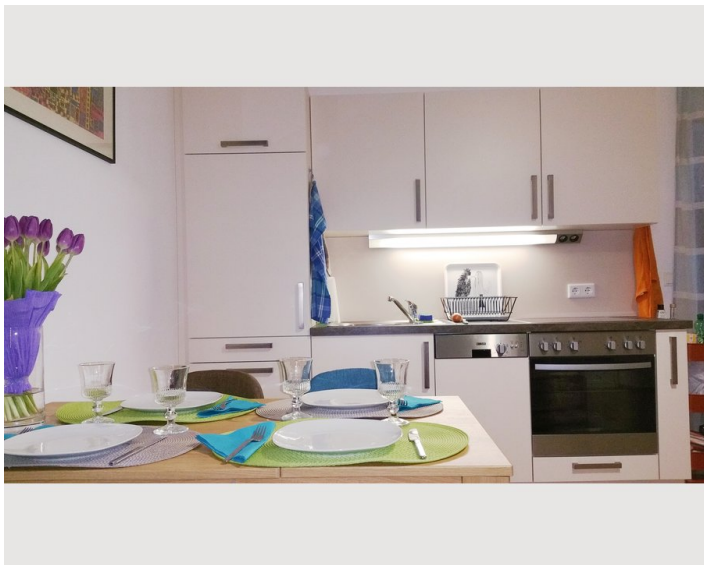
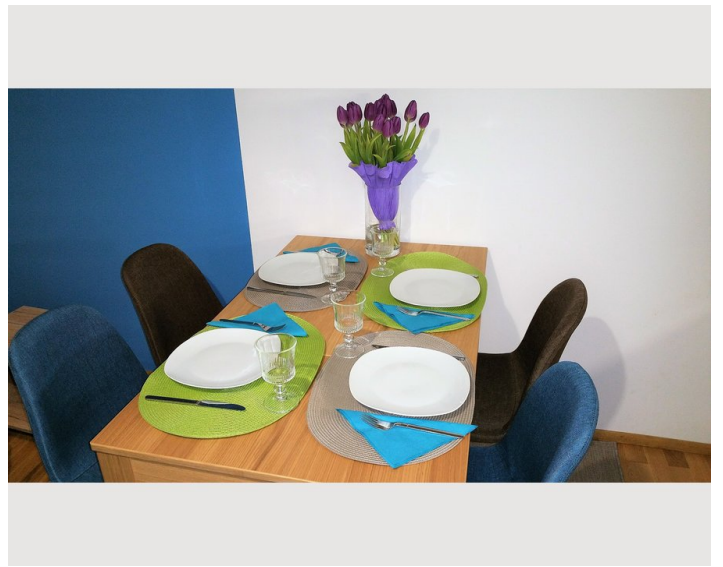
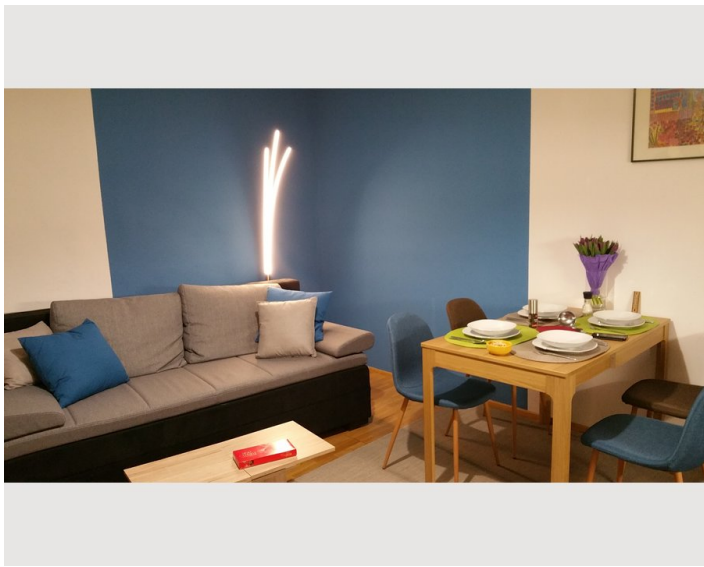
Küche

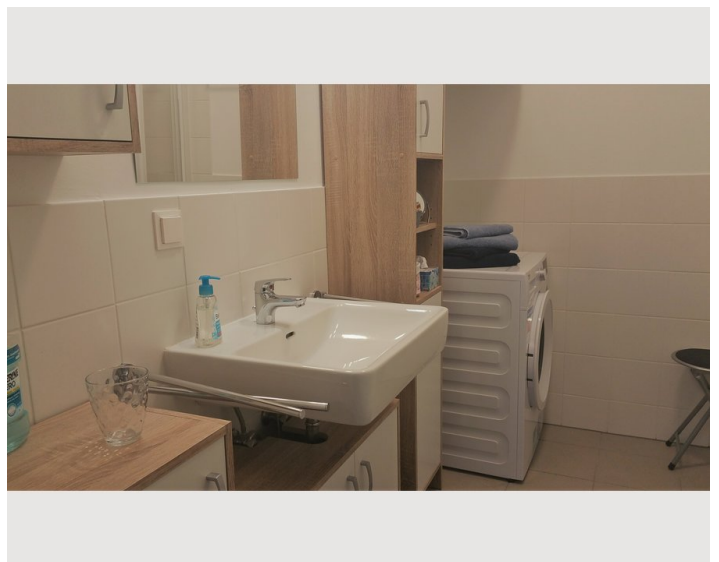
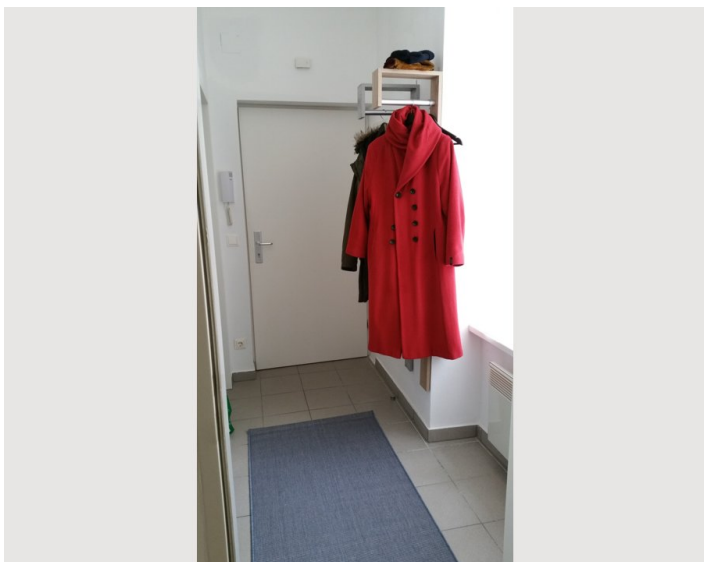
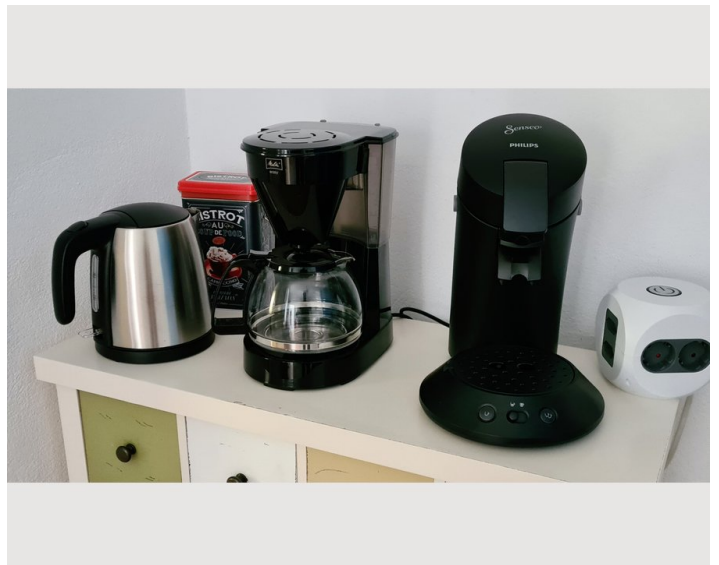
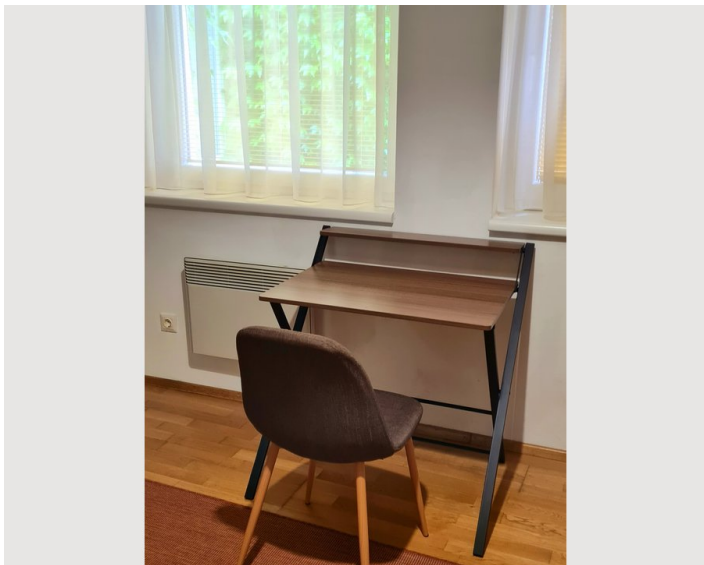
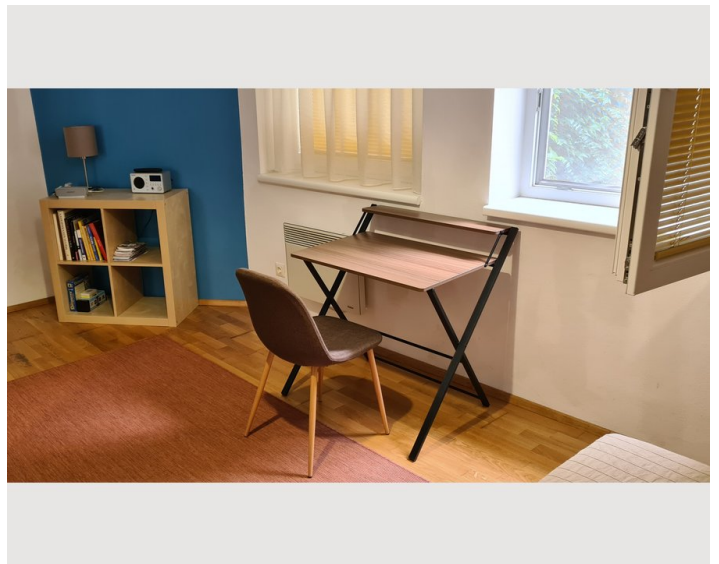
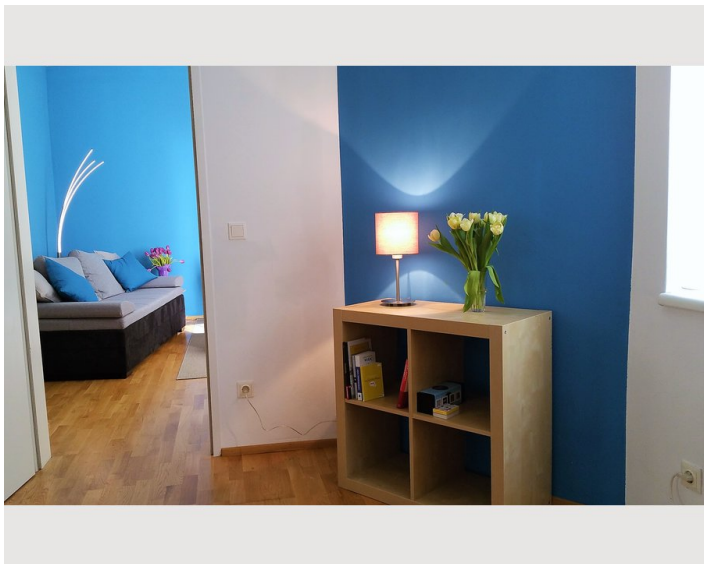
- Eigene Küche
- Gläser/Geschirr
- Filterkaffee
- Kochutensilien
- Espressomaschine
- Geschirrspüler

Informationen

- Für Kinder ungeeignet
- Kurzparkzone kostenpflichtig
- Privater Eingang
- Regelmäßige Reinigung kostenlos
- Rauchen verboten
- Schreibtisch/Arbeitsplatz
- Haustiere verboten
- Fahrradraum kostenlos

Bildergalerie

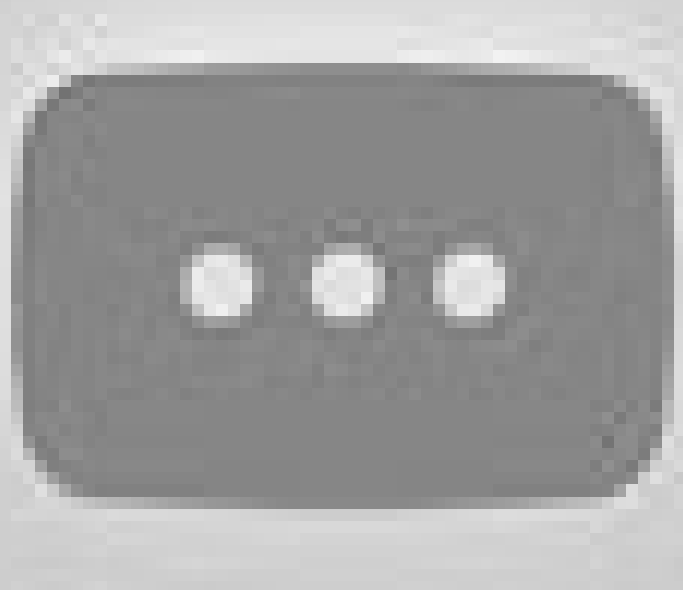






Video

[Zum Video](#)



Infrastruktur



Internationaler Bahnhof Meidling, U-Bahn, Straßenbahn, Bus, 4 Minuten Fußweg



Direkte Bus- und Straßenbahnverbindung ins Zentrum, ca. 16 Minuten Fahrzeit



Bushaltestelle, 3 Minuten Fußweg



Markt und Supermärkte in Fußnähe

Einkaufsmöglichkeiten sind am bunten Meidlinger Markt und in diversen Supermärkten in der Nähe gegeben. Die Meidlinger Hauptstraße (5 Minuten) ist Fußgängerzone, wo viele Geschäfte zu finden sind.

In der Nähe befinden sich Freizeiteinrichtungen wie Schwimmbäder oder der Park vom Schloss Schönbrunn mit der wohl schönsten Laufstrecke Wiens.

In einer Gehweite von einigen Minuten befinden sich nette Frühstücksmöglichkeiten, im weiteren Radius (10-12 Minuten) findet man traditionelle Wiener Gaststätten, internationale Küche und auch ein paar gehobener Restaurants (Informationsheft liegt im Apartment auf).

In nur vier Gehminuten sind Sie beim Bahnhof Meidling, dort haben Sie:

- direkte Verbindungen zum Flughafen Wien (ca. 30 Min.)
- Anschluss an alle Fernverkehrszüge (Railjet, ICE)
- die U-Bahn U6
- die Schnellbahn
- einige Straßenbahnlinien, die direkt ins Zentrum führen (ca. 15-20 Min.)
- einen Taxistandplatz

Der gesamte Bezirk ist werktags Kurzparkzone (gebührenpflichtig). Wenn man mit dem Auto unterwegs ist, empfehlen wir die Parkgarage Arcade, die ca. 500 m entfernt ist (vergünstigte Monatstickets) oder die Parkgarage Meidling (vergünstigte Wochen-, Zweiwochen- und Monatstickets).

Wir helfen Ihnen gerne bei der Anreise, geben Ihnen Tipps für Ihren Aufenthalt und bei der Organisation (Transfer zum Flughafen z.B.).

Radfahrer sind willkommen. Einstell- und Abspermmöglichkeit für eigene Fahrräder besteht in der überdachten Hauseinfahrt.

Lage

