



STUDIO APARTMENT, 1120 WIEN

Studio "Theater" - ruhig und verkehrsgünstig

Objektnummer: HOFF2

[Online ansehen und mieten](#)

Das komplett ausgestattete Studio, bestens an das Wiener Verkehrsnetz angebunden, besticht vor allem mit der begrünten Dachterrasse. Die Lage im Innenhof erlaubt eine entspannte Auszeit in fast dörflicher Ruhe während des temporären Aufenthaltes.

Zeitraum	06.04. - 06.05.2026
Personenanzahl	2
Gesamtbetrag inkl. Ust.	€ 1.262,08
Kaution	€ 1.000,00


 **Wohnfläche**
30m²

 **Maximalbelegung**
2 Personen

 **Gesamte Unterkunft** 
1 Privates Badezimmer 1 Wohn-Schlafzimmer

 **1. Stockwerk**

 **Check-in**
10:00 - 20:00 Uhr

 **Check-out**
08:00 - 12:00 Uhr

Schlafmöglichkeiten

Wohnen & Schlafen



1x Doppelbett (1,80 m x 2 m)

Beschreibung zur Unterkunft

Frühstück in der klaren Morgensonne, abends im milden Licht ein Glas Wein genießen ...

In einem ehemaligen Fuhrwerkerhaus einer ruhigen Seitengasse liegt die ca. 30m² große Wohnung, die im Sommer 2018 komplett renoviert wurde. Die Nähe zum Bahnhof Meidling (U-Bahn, S-Bahn, alle Fernverkehrszüge) ermöglicht, in kurzer Zeit das Zentrum von Wien, den Flughafen und andere wichtige Orte zu erreichen.

Das Studio besteht aus einem geräumigen Zimmer mit Küche, Essbereich und einem großen Bett sowie Bad, Vorraum und einem getrennten WC. Die Wohnung erinnert an vergangenes und gegenwärtiges Theater der Vorstadt.

Der Wohnraum ist für zwei Personen ausgelegt, allerdings raten wir bei Aufenthalten über zwei Monate zur Belegung durch eine Person.

Die Wohnung liegt an der Hofseite im ersten Stock; achtzehn Stufen führen hinauf. Ein Farbenspiel von Rot (Theatervorhang, roter Teppich), Grau und Weiß empfängt den Gast.

Der Wohn-Schlaf-Raum ist luftig, was den Aufenthalt angenehm macht. Das Bett hat eine Liegefläche von 180 x 200 cm mit sehr guten Matratzen. Die Küche ist vollständig ausgestattet mit einem Kühlschrank mit Gefrierfach, einem Herd mit vier Ceranfeld-Stellen und einem Backofen mit Grillfunktion. Ein Toaster für knuspriges Gebäck, eine Kaffeemaschine und ein Wasserkocher sind vorhanden sowie Kaffeepads und Teesorten für den Beginn.

Im Badezimmer befindet sich eine Duschkabine mit Regen- und Handdusche; ein Wäschetrockner ermöglicht, die Wäsche schnell zu waschen und zu trocknen.

Ein Kleiderschrank, Regale und ein Garderobenraum bieten genügend Stauraum für einen komfortablen Aufenthalt.

Die grüne Terrasse mit ungefähr 20m² liegt im Hof, in dem man eine fast dörfliche Ruhe genießen kann.

!! Wichtige Information für alle, aber besonders für Bürger aus Staaten außerhalb der EU: Eine behördliche Anmeldung ist nur als Zweitwohnsitz möglich - keine Anmeldung zum Hauptwohnsitz !!

Ausstattung & Merkmale

Grundausstattung

- Dachterrasse
- Internet/Wlan
- TV
- Privater Trockner
- Handtücher
- Klimaanlage
- Bügeleisen & Bügelbrett
- Haartrockner
- Gartenmitbenutzung
- Musikanlage/Dockingstation
- Private Waschmaschine
- Bettwäsche
- private Toilette
- Staubsauger
- Reinigungsutensilien

Erstversorgung

- Toilettenpapier
- Seife
- Shampoo
- Nespressokapseln

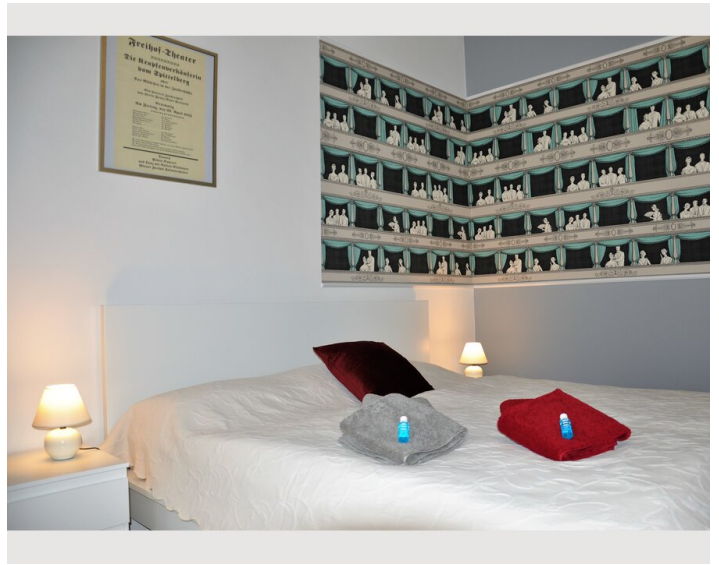
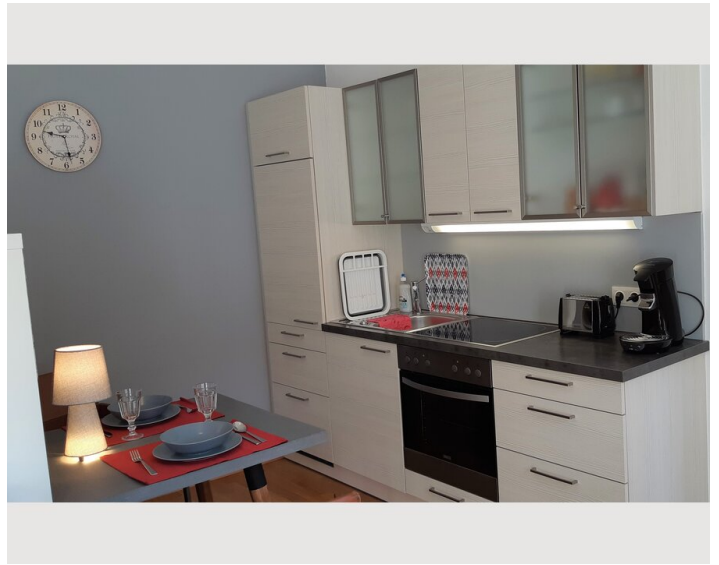
Küche

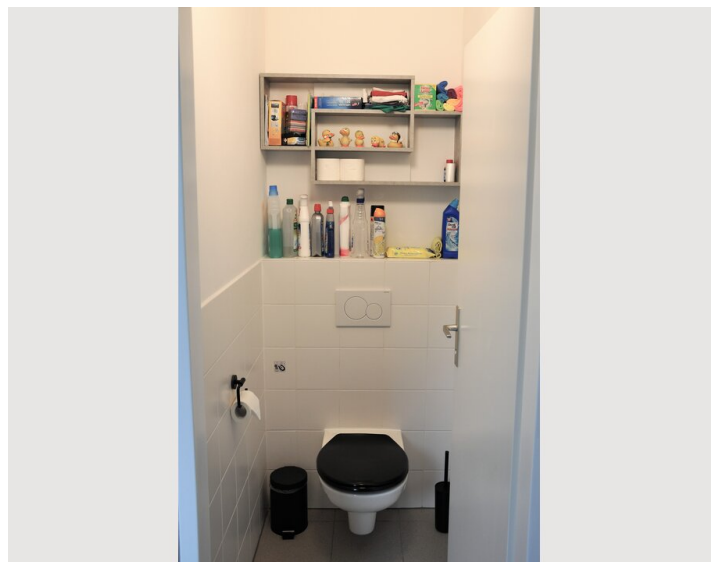
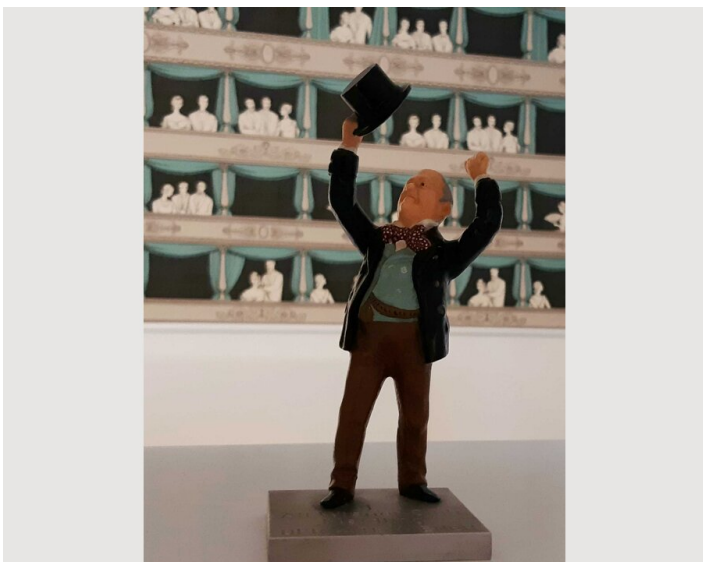
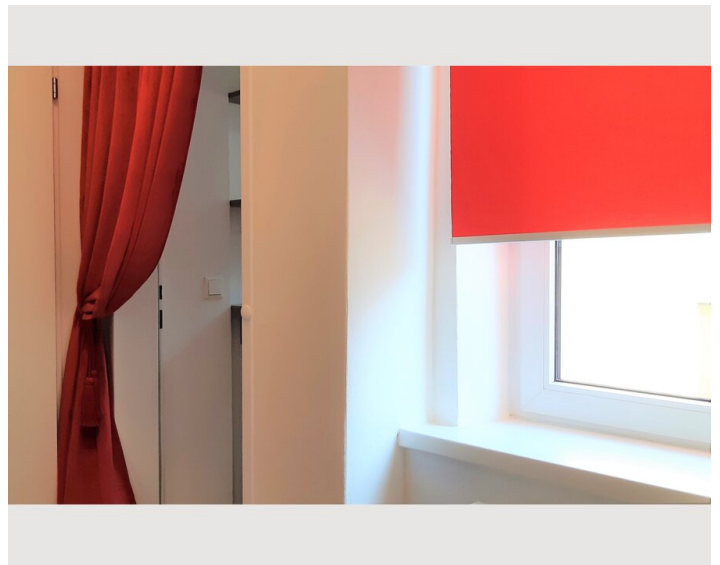
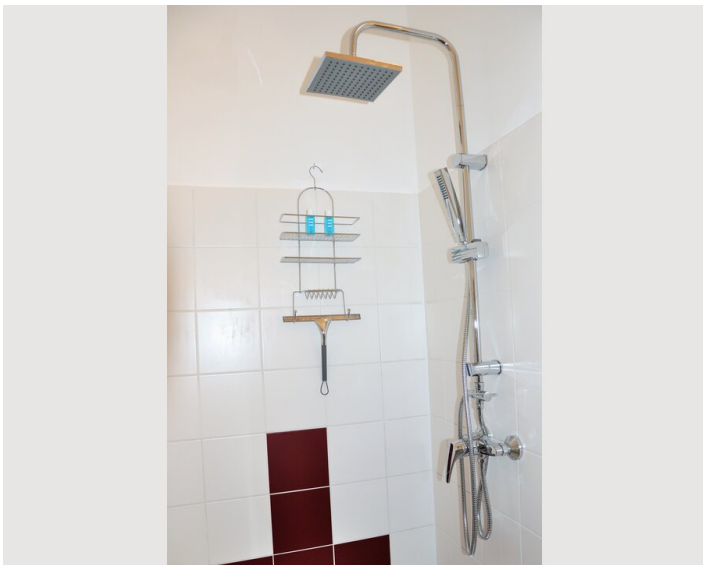
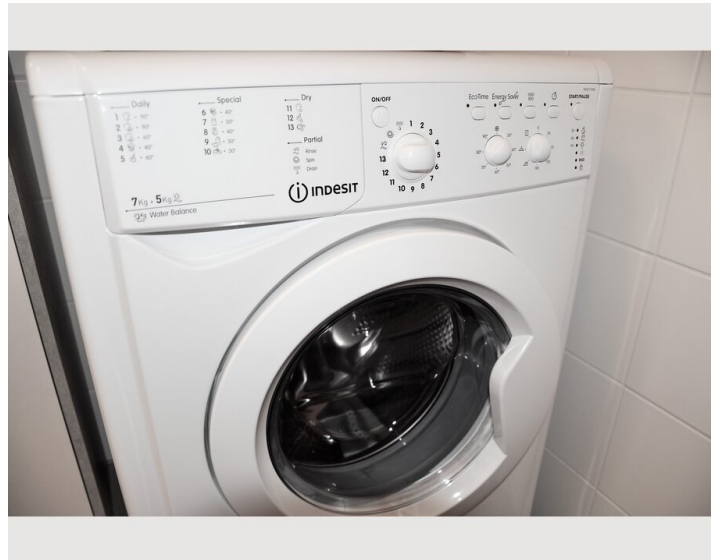
- Eigene Küche
- Gläser/Geschirr
- Filterkaffee
- Kochutensilien
- Espressomaschine

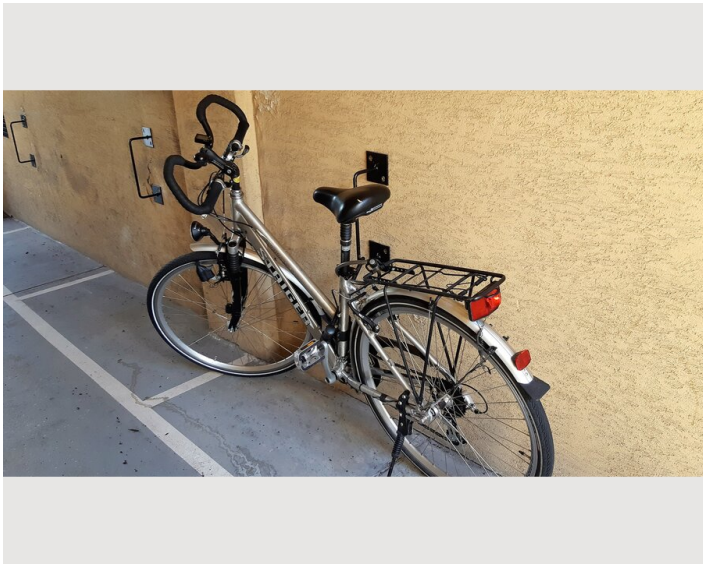
Informationen

- Für Kinder ungeeignet
- Kurzparkzone kostenpflichtig
- Privater Eingang
- Regelmäßige Reinigung kostenlos
- Rauchen verboten
- Schreibtisch/Arbeitsplatz
- Haustiere verboten
- Fahrradraum kostenlos

Bildergalerie







Video

[Zum Video](#)

**WILLKOMMEN!
WELCOME!
BIENVENUES!
BENVENUTI!**

Infrastruktur



Internationaler Bahnhof Meidling, U-Bahn, Straßenbahn, Bus, 4 Minuten Fußweg



Direkte Bus- und Straßenbahnverbindung ins Zentrum, ca. 16 Minuten Fahrzeit



Bushaltestelle, 3 Minuten Fußweg



Markt und Supermärkte in Fußnähe

Einkaufsmöglichkeiten sind am bunten Meidlinger Markt und in diversen Supermärkten in der Nähe gegeben. Die Meidlinger Hauptstraße (5 Minuten) ist Fußgängerzone, wo viele Geschäfte zu finden sind. In der Nähe befinden sich Freizeiteinrichtungen wie Schwimmbäder oder der Park vom Schloss Schönbrunn mit der wohl schönsten Laufstrecke Wiens. In einer Gehweite von einigen Minuten befinden sich nette Frühstücksmöglichkeiten, im weiteren Radius (10-12 Minuten) findet man traditionelle Wiener Gaststätten, internationale Küche und auch ein paar gehobener Restaurants (Informationsheft liegt im Apartment auf). In nur vier Gehminuten sind Sie beim Bahnhof Meidling, dort haben Sie:

- direkte Verbindungen zum Flughafen Wien (ca. 30 Min.)
- Anschluss an alle Fernverkehrszüge (Railjet, ICE)
- die U-Bahn U6
- die Schnellbahn
- einige Straßenbahnlinien, die direkt ins Zentrum führen (ca. 15-20 Min.)
- einen Taxistandplatz

Der gesamte Bezirk ist werktags Kurzparkzone (gebührenpflichtig). Wenn man mit dem Auto unterwegs ist, empfehlen wir die Parkgarage Arcade, die ca. 500 m entfernt ist (vergünstigte Monatstickets) oder die Parkgarage Meidling (vergünstigte Wochen-, Zweiwochen- und Monatstickets). Wir helfen Ihnen gerne bei der Anreise, geben Ihnen Tipps für Ihren Aufenthalt und bei der Organisation (Transfer zum Flughafen z.B.). Radfahrer sind willkommen. Einstell- und Abspermmöglichkeit für eigene Fahrräder besteht in der überdachten Hauseinfahrt.

Lage

