



2 ZIMMER WOHNUNG, 6130 SCHWAZ, TIROL

## VINTAGE APARTMENT / SILBERSTADT SCHWAZ

Objektnummer: LOEM1

[Online ansehen und mieten](#)

Kurzzeitwohnen in einem aufgelassenen Beauty Salon, mit viel Liebe zum Detail und individuellem Retro-Charakter, in mitten der Silberstadt Schwaz gelegen.

<b>Zeitraum</b>	21.12.2025 - 21.01.2026
<b>Personenanzahl</b>	2
<b>Gesamtbetrag</b> inkl. Ust.	€ 1.903,18
Kaution	€ 1.300,00



### Wohnfläche

90m<sup>2</sup>



### Maximalbelegung

2 Personen



### Gesamte Unterkunft <sup>?</sup>

1 Privates Badezimmer 1 getrenntes Schlafzimmer



### 2. Stockwerk

Lift vorhanden



### Check-in

09:00 - 19:00 Uhr



### Check-out

09:00 - 19:00 Uhr

## Schlafmöglichkeiten

### Schlafzimmer



1x Doppelbett (1,80 m x 2 m)

## Beschreibung zur Unterkunft

Küche voll ausgestattet, kleine Loggia (Balkon), 55m2 großes Wohnzimmer mit TV, WLAN und Bluetooth Loudspeaker, Schlafcouch. Zusätzliches Zimmer mit Bett und WC kann dazugemietet werden. Tiefgaragenplatz kann dazugemietet werden.

### Ausstattung & Merkmale



#### Grundausstattung

- Balkon
- Musikanlage/Dockingstation
- Private Waschmaschine
- Handtücher
- Staubsauger
- Reinigungsutensilien
- Internet/Wlan
- TV
- Bettwäsche
- private Toilette
- Bügeleisen & Bügelbrett
- Haartrockner



#### Erstversorgung

- Toilettenpapier
- Nespressokapseln
- Seife



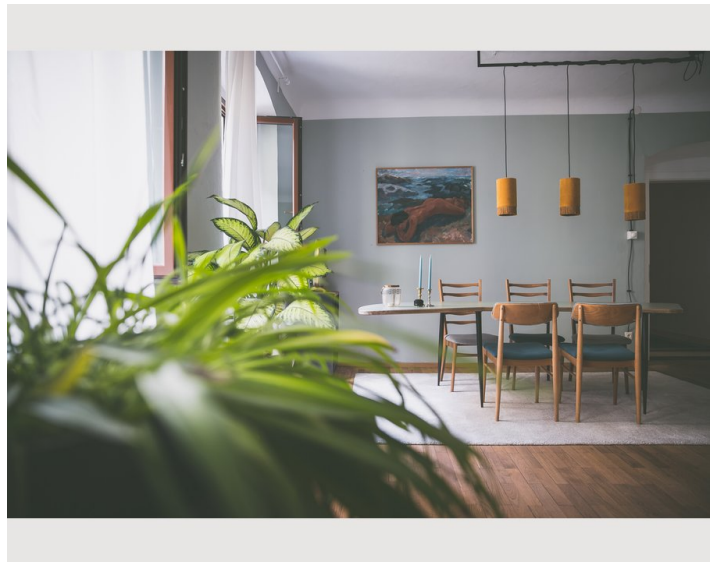
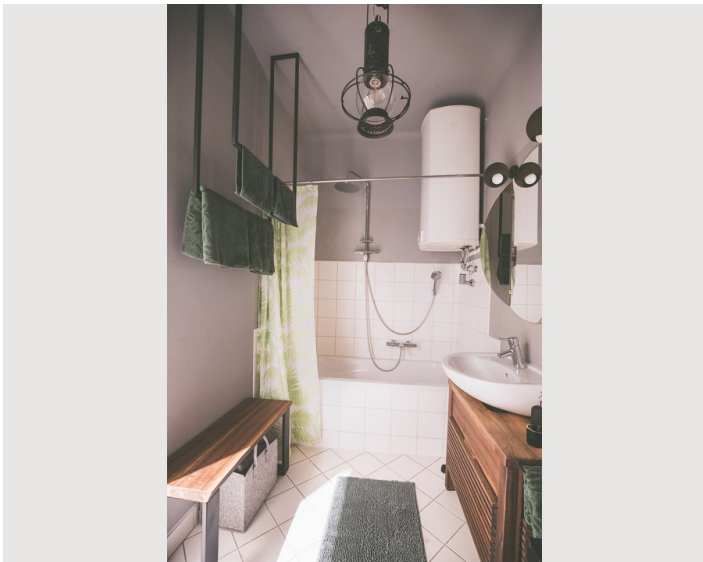
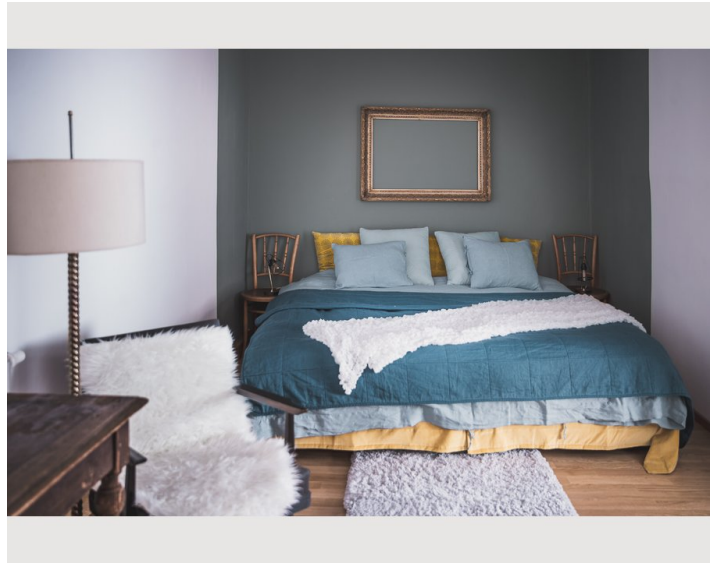
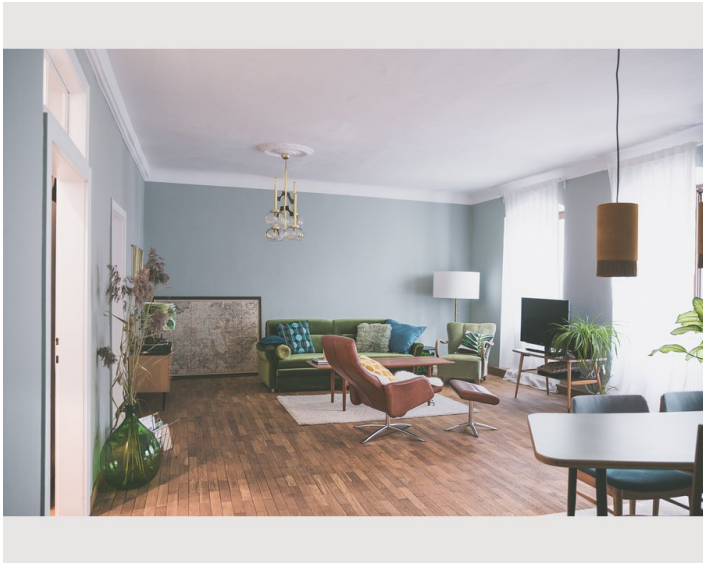
#### Küche

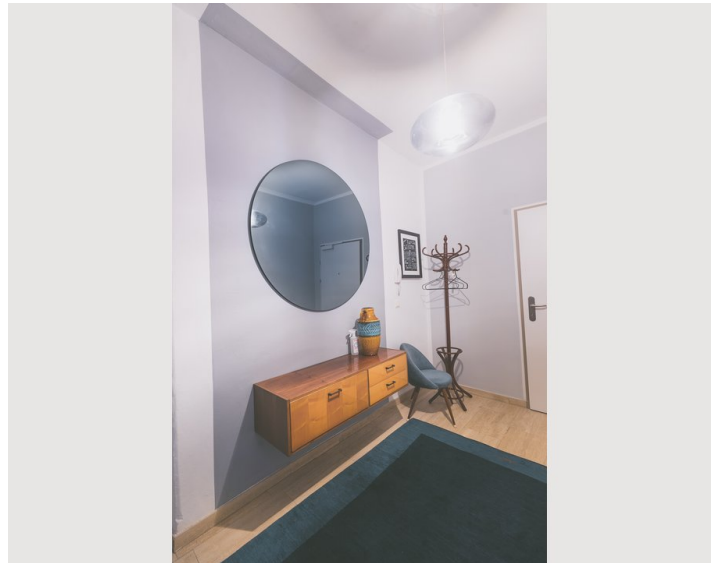
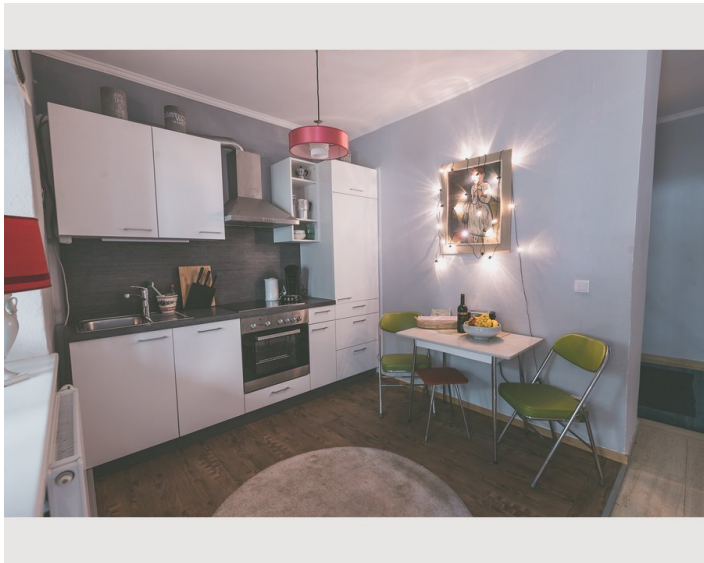
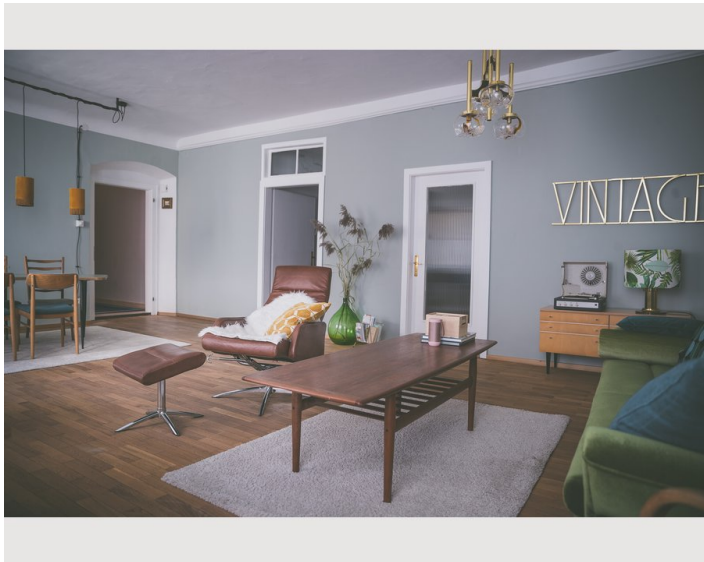
- Eigene Küche
- Gläser/Geschirr
- Geschirrspüler
- Kochutensilien
- Kaffeemaschine

## Informationen

- Rauchen verboten
- Schreibtisch/Arbeitsplatz
- Haustiere verboten
- Kurzparkzone kostenpflichtig
- Privater Eingang

## Bildergalerie





### Infrastruktur



vor dem Haus



in unmittelbarer Nähe



10 Gehminuten entfernt



in unmittelbarer Nähe

Wohnung liegt im Zentrum von Schwaz, ein paar Minuten von der Autobahnausfahrt "Schwaz" der A12, 25km von Innsbruck, 50km von Kufstein entfernt. Nicht weit entfernt der Zillertal mit vielen Skigebieten und dem Gletscherskigebiet Hintertürk. Bushaltestelle (zb zum lokalen Skigebiet bzw. zu Swarovski Kristallwelten direkt vor dem Haus. Die Schwazer Infrastruktur bietet: Supermärkte, Einkaufszentren, Gastronomiebetriebe, ein Skigebiet, ein Freibad, Museen, ein Planetarium, das Silberbergwerk, unzählige Wanderweg und Radstrecken und jede Menge Natur.



## Lage

