



2 ZIMMER WOHNUNG, 1170 WIEN

## Neuwert. 2-Zimmer-Wohnung 56 m2, komplett, ruhige Stadtrandlage mit bester Verkehrsanbindung

Objektnummer: SCHL1

<b>Zeitraum</b>	18.12.2025 - 18.01.2026
<b>Personenanzahl</b>	2
<b>Gesamtbetrag</b> inkl. Ust.	€ 1.640,62
Kaution	€ 1.300,00

[Online ansehen und mieten](#)

Die Unterkunft liegt im 1. Stock und ist über Stiege oder mit Lift erreichbar. Komplette Ausstattung, auch als Büro-Arbeitsplatz geeignet. 56 m2 plus Loggia. Nahe Freizeit-/Erholungsmöglichkeiten: Wienerwald, Freibäder, Heurige, Park mit Spielplatz



### Wohnfläche

56m<sup>2</sup>



### Maximalbelegung

2 Personen



### Gesamte Unterkunft <sup>?</sup>

1 Privates Badezimmer 1 getrenntes Schlafzimmer 1 Wohn-Schlafzimmer



### 1. Stockwerk

Lift vorhanden



### Check-in

13:00 - 17:00 Uhr



### Check-out

13:00 - 17:00 Uhr

## Schlafmöglichkeiten

### Schlafzimmer



1x Doppelbett (1,40 m x 2 m)

### Wohnen und Schlafen



1x Doppelbett (1,40 m x 2 m)



1x Sofabett (1 Person)

## Beschreibung zur Unterkunft

Die Wohnung liegt in einem kleinerem Objekt, verkehrsarm, aber dennoch mit bester Verkehrsanbindung (250 m). 2 direkte Linien ins Zentrum und 1 nach Schönbrunn. Supermärkte, Restaurants, Apotheke und weitere Versorgungseinrichtungen in unmittelbarer Nähe. Optimale Sport- und Freizeitmöglichkeiten.

## Ausstattung & Merkmale



### Grundausstattung

- Internet/Wlan
- Gemeinschaftswaschmaschine
- Bettwäsche
- private Toilette
- Bügeleisen & Bügelbrett
- Haartrockner
- TV
- Gemeinschaftstrockner
- Handtücher
- Staubsauger
- Reinigungsutensilien



### Erstversorgung

- Toilettenpapier
- Seife
- Shampoo
- Nespressokapseln



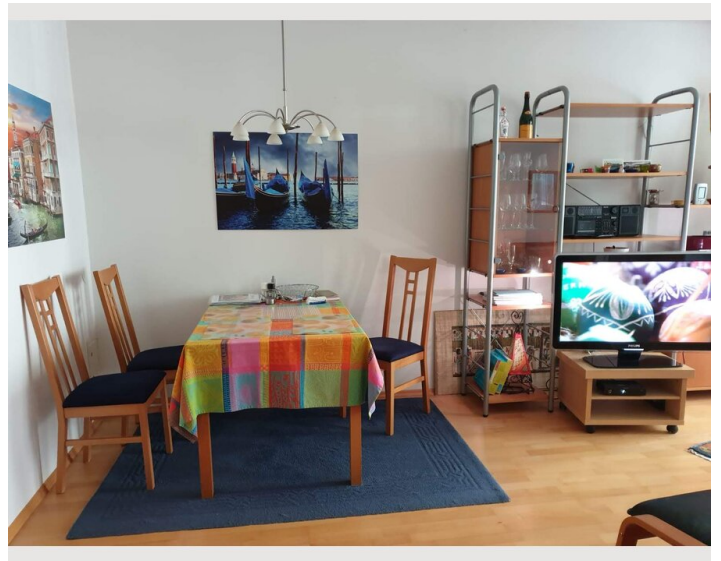
### Küche

- Eigene Küche
- Gläser/Geschirr
- Filterkaffee
- Mikrowelle
- Kochutensilien
- Espressomaschine
- Geschirrspüler

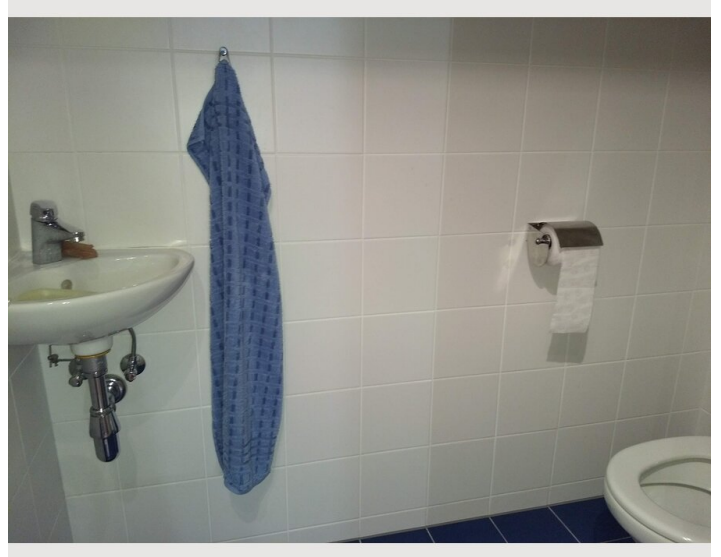
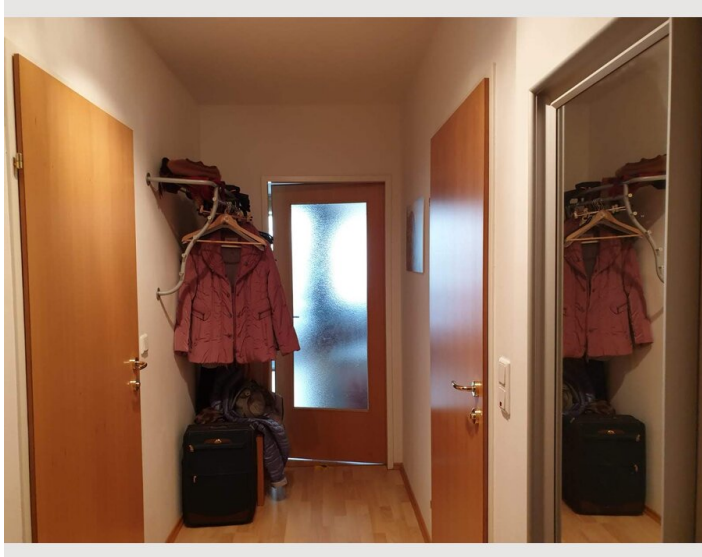
## Informationen

- Für Bauarbeiter geeignet
- Rauchen verboten
- Schreibtisch/Arbeitsplatz
- Haustiere verboten
- Für Kinder geeignet
- Kurzparkzone kostenpflichtig
- Privater Eingang
- Fahrradraum kostenlos


## Bildergalerie







### Infrastruktur

 Station Dornbach

---

Supermarkt und Strassenbahnhaltestelle 250 m entfernt

## Lage

