



2 ZIMMER WOHNUNG, 1100 WIEN

## Anastasia; Central European University Vienna 5 min

Objektnummer: UMVB1

[Online ansehen und mieten](#)

Charmantes Apartment, um Ihren Aufenthalt in Wien perfekt zu machen. Es verfügt über eine voll ausgestattete Küche, ein großes Wohn/ Schlafzimmer und Bad mit Badewanne. Die Wohnung eignet sich für Paare, Kleinfamilien oder Alleinreisende.

<b>Zeitraum</b>	21.12.2025 - 21.01.2026
<b>Personenanzahl</b>	2
<b>Gesamtbetrag</b> inkl. Ust.	€ 1.723,88
Kaution	€ 1.300,00



### Wohnfläche

36m²



### Maximalbelegung

4 Personen



### Gesamte Unterkunft <sup>?</sup>

1 Privates Badezimmer 1 Wohn-Schlafzimmer



### 1. Stockwerk

Lift vorhanden



### Check-in

15:00 - 00:00 Uhr



### Check-out

11:00 - 11:00 Uhr

## Schlafmöglichkeiten

### Wohnen und Schlafen



1x Doppelbett (1,40 m x 2 m)



1x Sofabett (2 Personen)

## Beschreibung zur Unterkunft

Die Wohnung befindet sich im 10. Bezirk in einem charmanten Viertel mit einer Mischung aus Kulturen und vielen Cafés, Bars und Restaurants, die Speisen für jeden Gaumen servieren. Neben großen Supermärkten (Bipa, Billa, Tabak usw.) gibt es in der Umgebung auch viele kleine Lebensmittelgeschäfte, die am Sonntag geöffnet haben.

Neben zahlreichen Restaurants bietet der Standort für jeden etwas:

- + für Sportbegeisterte: Direkt hinter dem Haus befindet sich ein Gudrun-Sportzentrum mit Tennis und Familienpool.
- + für Shoppingqueens: Das Einkaufszentrum Columbus ist nur 2 Straßenbahnhaltestellen entfernt.
- + für Kunstliebhaber: die Ostlicht-Galerie, in der Sie klassische und zeitgenössische Fotokunst entdecken können.
- + und Naturliebhaber würden ihre morgendlichen Läufe oder abendlichen Spaziergänge in den Parks Wienerberg und Lowygrube genießen können.

Die wichtigsten Sehenswürdigkeiten können mit den öffentlichen Verkehrsmitteln (Tram D) in wenigen Minuten erreicht werden:

- + Schloss Belvedere 8 min
- + Wiener Staatsoper 15 min
- + Heldenplatz und Maria Theresienplatz 20 min,
- + Stephansdom 25 min,
- + Universität Wien 25 min,
- + Central European University Vienna in 5 min (Fuss).

Direkt vor der Haustür befinden sich die Straßenbahnlinien 6, 11 und die Linie D, die Sie in weniger als 10 Minuten zum Hauptbahnhof oder direkt ins Wiener Zentrum bringen. Und wenn Sie lange in der Stadt bleiben, gibt es gleich um die Ecke eine Bus-Nachtlinie N6.

## Ausstattung & Merkmale



### Grundausstattung

- TV
- Bettwäsche
- private Toilette
- Bügeleisen & Bügelbrett
- Haartrockner
- Private Waschmaschine
- Handtücher
- Staubsauger
- Reinigungsutensilien



### Erstversorgung

- Toilettenpapier
- Seife
- auf Anfrage Kühlschrankfüllung
- Shampoo
- Nespressokapseln



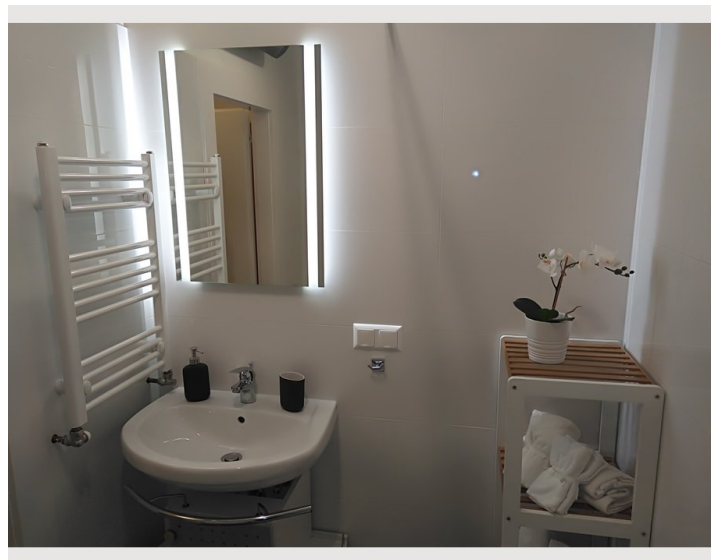
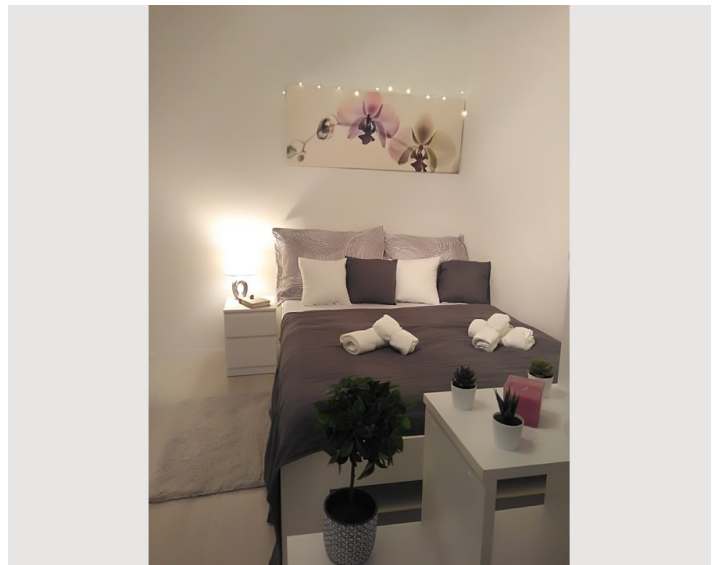
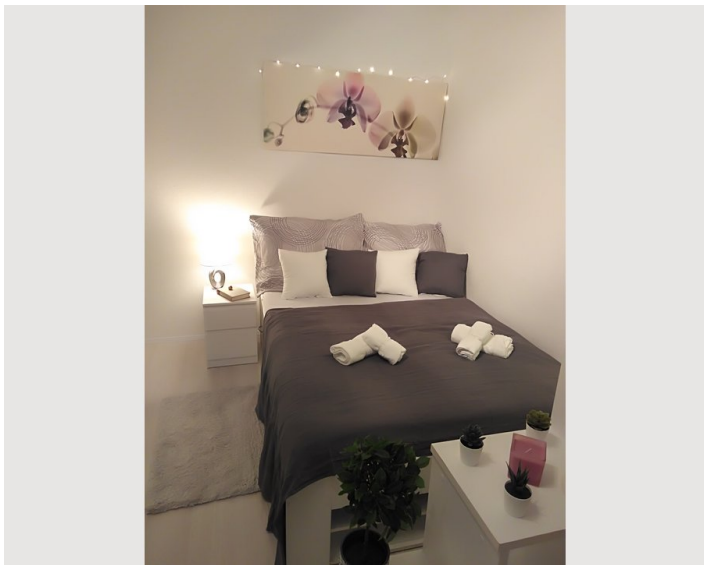
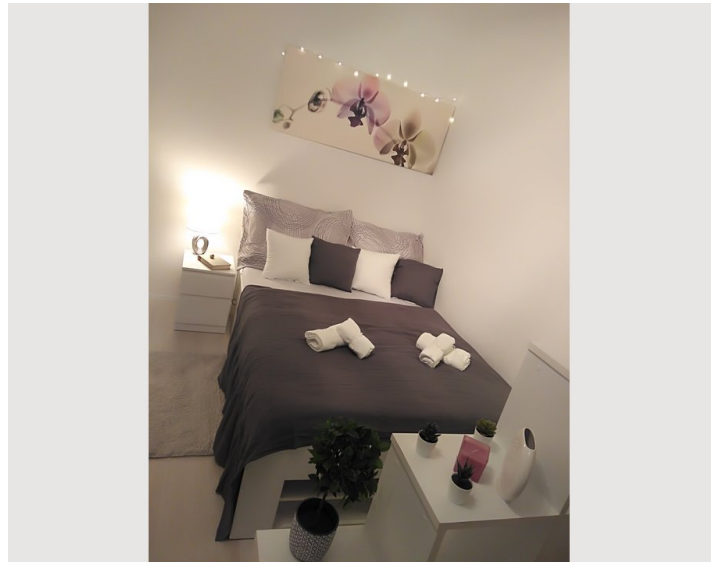
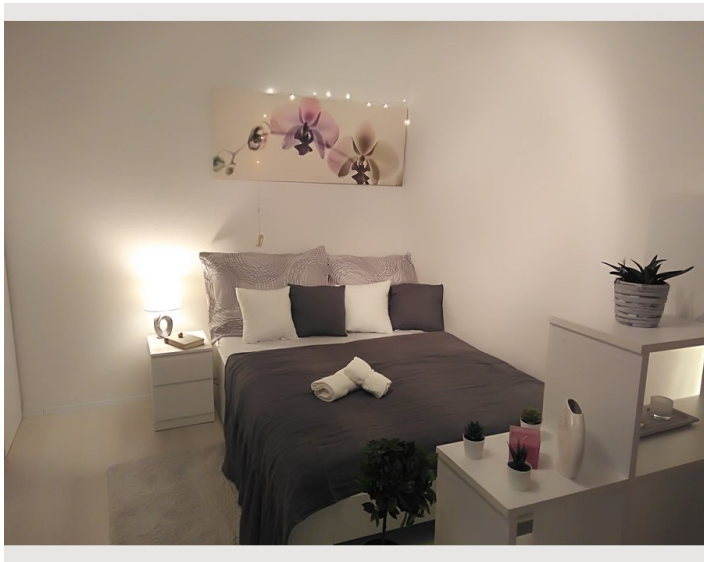
### Küche

- Eigene Küche
- Gläser/Geschirr
- Geschirrspüler
- Kochutensilien
- Espressomaschine
- Mikrowelle

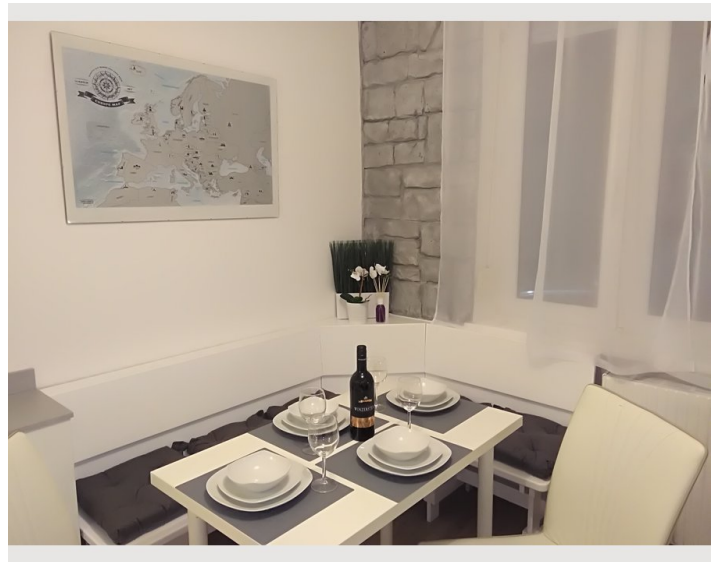
## Informationen

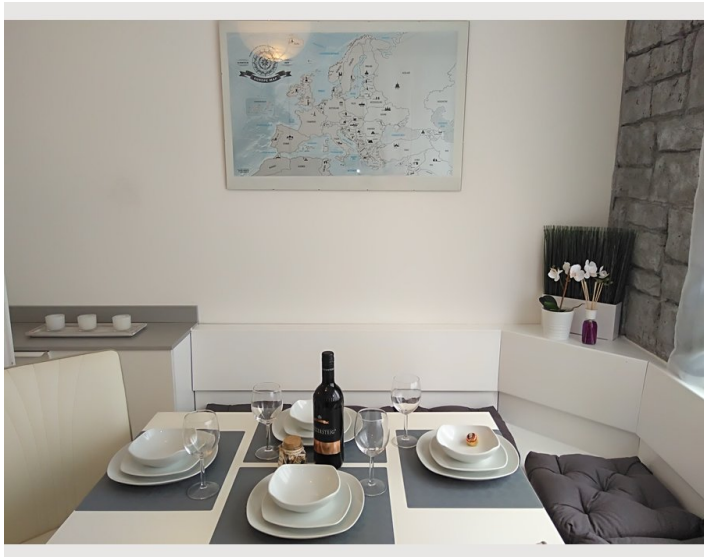
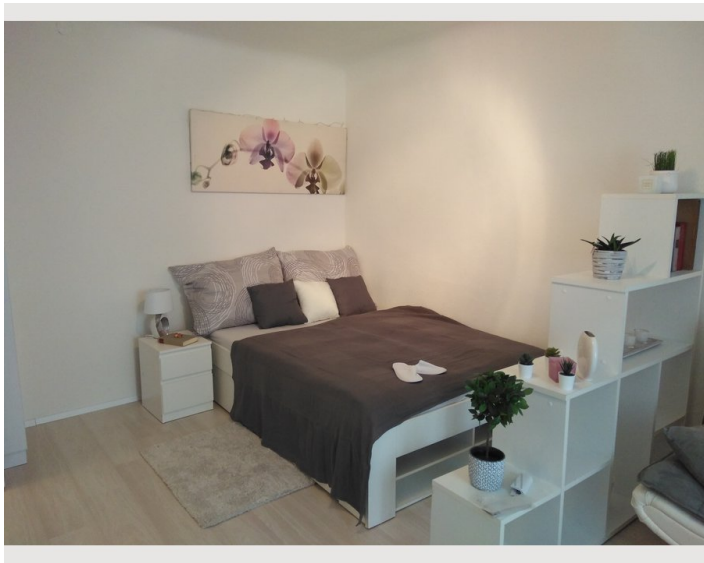
- Für Kinder geeignet
- Kurzparkzone kostenpflichtig
- Haustiere verboten
- Rauchen verboten
- Schreibtisch/Arbeitsplatz
- Regelmäßige Reinigung kostenpflichtig

## Bildergalerie

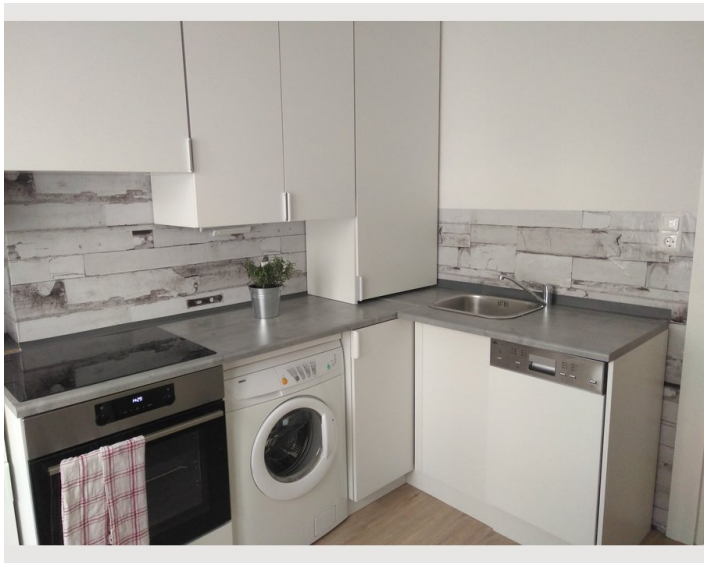















### Infrastruktur

 Hauptbahnhof; Tram D, 11, 6. 15 Minuten

 Billa 3 Minuten zu Fuss

 S7 und Tram D, 40 Minuten

 Absberggasse; Tram 6, 11, D, 3 Minuten

 Stephansdom, Tram D, 25 Minuten

---

In nur wenigen Minuten erreichen sie jedes Geschäft, welches sie für den Alltag benötigen. Ein Lebensmittelgeschäft (Billa), Tabak, Apotheke, Drogeriemarkt, verschieden Imbisse befinden sich in nur 2-5 Gehminuten von der Wohnung entfernt.

Direkt hinter dem Haus befinden sich die Straßenbahnlinien 6, 11 und die Linie D, die Sie in weniger als 10 Minuten zum Hauptbahnhof oder direkt ins Wiener Zentrum bringen. Und wenn Sie lange in der Stadt bleiben, gibt es gleich um die Ecke eine Bus-Nachtlinie N6.



## Lage

