



2 ZIMMER WOHNUNG, 1220 WIEN

Helle 2-Zimmer-Wohnung nahe UNO-City/Alte Donau

Objektnummer: HIEC2

[Online ansehen und mieten](#)

Zeitraum	09.12.2025 - 09.01.2026
Personenanzahl	2
Gesamtbetrag inkl. Ust.	€ 2.272,10
Kaution	€ 1.700,00



Wohnfläche

62m²



Maximalbelegung

4 Personen



Gesamte Unterkunft [?]

1 Privates Badezimmer 1 getrenntes Schlafzimmer



Erdgeschoss

Lift vorhanden

Schlafmöglichkeiten

Schlafzimmer



1x Doppelbett (1,80 m x 2 m)



1x Sofabett (2 Personen)

Beschreibung zur Unterkunft

Top Infrastruktur durch das naheliegende Donauzentrum
Top Freizeitmöglichkeiten an der Alten Donau/Neuen Donau/Donaupark
Top Verkehrsanbindung durch die U1

Lage und Umgebung:

Das Haus befindet sich in der Umgebung der Alten Donau, Neuen Donau, UNO-City, Donaupark und des Donauzentrums. Die öffentliche Verkehrsanbindung mit der U1 ist sehr gut gegeben (ca. 5 Minuten vom Haus entfernt). Die U1 bringt Sie in ca. 10 Minuten bis ins Stadtzentrum (Stephansplatz). Der Zugang zur U-Bahn ist ohne Überqueren einer Straße möglich. Die Verbindung zum Straßennetz erfolgt direkt zur unterirdisch geführten Donauufer-Autobahn A22 und andererseits zur Wagramer Straße. Auch der Flughafenbus (Vienna Airport Line) fährt wenige Gehminuten vom Haus entfernt ab und bringt Sie in ca. 40 Minuten zum Flughafen Wien.

Das Naherholungsgebiet Alte Donau mit Fahrradwegen, Laufstrecken und Bademöglichkeiten ist in wenigen Minuten zu Fuß erreichbar. Genauso ist die Neue Donau mit Bademöglichkeiten, Stand Up Paddling, Fahrradverleih und diversen Lokalen zu Fuß in wenigen Minuten erreichbar. Entspannen kann man auch im Donaupark, der direkt vor dem Haus liegt. Ebenso erreichen Sie die Uno City oder das Austria Center in nur wenigen Gehminuten.

Es gibt keine verkehrsbedingte Lärmbelästigung, sämtliche Straßen befinden sich unterirdisch.

Geschäftslokale wie Supermarkt, Putzerei, Drogeriemarkt, Apotheke, Bäckerei finden sich in unmittelbarer Nähe. Genauso Geldautomat, Ärzte und Restaurants. Zahlreiche Einkaufsmöglichkeiten mit sehr weitreichenden Öffnungszeiten befinden sich in der Shoppingmall Donauzentrum (2 U-Bahn-Stationen entfernt).

Aufteilung und Ausstattung:

Komplett möblierte 2-Zimmerwohnung für 2-4 Personen. Die Wohnung liegt im 8. Liftstock, Südostausrichtung, mit Blick in den ruhigen Innenhof.

Die geräumige offene Wohnküche ist mit Geschirrspüler, Herd, Backofen, Kühl-Gefrier-Kombi, Mikrowelle sowie Koch-/Essgeschirr ausgestattet. Im Wohnzimmer befindet sich eine gemütliche Ausziehcouch sowie ein Esstisch für 6-8 Personen. Ein Fernseher ist vorhanden.

Schlafzimmer mit großem Doppelbett sowie Bücherregal. Ein geräumiger Schrank befindet sich im Vorraum. Badezimmer mit Wanne, Waschmaschine. WC getrennt.

Die Loggia hat ca. 4 m² und ist mit einem kleinen Tisch und Sitzmöglichkeit ausgestattet. Die Loggia ist sowohl vom Wohnzimmer als auch Schlafzimmer aus begehbar.

Internet/WLAN und KabelTV, Bügeleisen und Bügelbrett, frische Bettwäsche, Handtücher und Badetücher werden für Sie bereitgestellt und sind im Preis inkludiert.

Zur Wohnung gehört ein Kellerabteil. Im Haus gibt es zudem Sauna, Fahrradabstellmöglichkeiten und eine Tiefgarage - ein Platz kann optional bei Bedarf und Verfügbarkeit angemietet werden.

Ausstattung & Merkmale



Grundausstattung

- Balkon
- private Toilette
- Trockner
- Internet/Wlan
- Bettwäsche
- Garage
- Gemeinschaftswaschmaschine
- TV
- Handtücher
- Parkplatz



Küche

- Eigene Küche
- Mikrowelle
- Geschirrspüler
- Gläser/Geschirr

Informationen

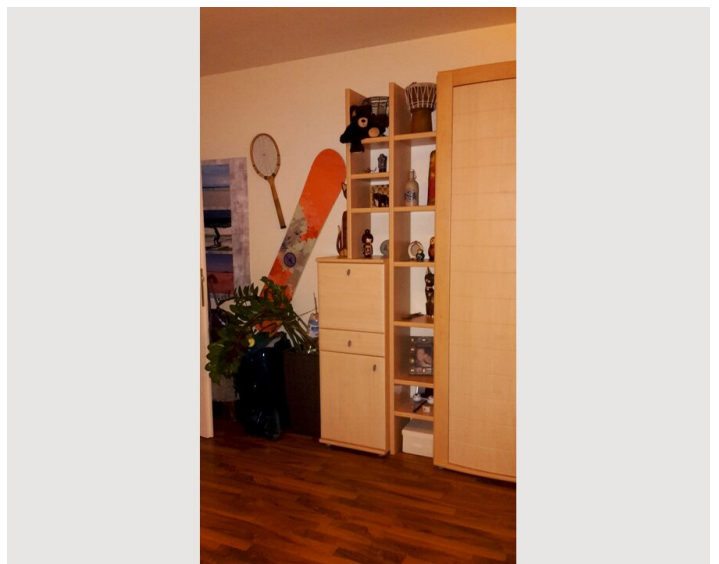
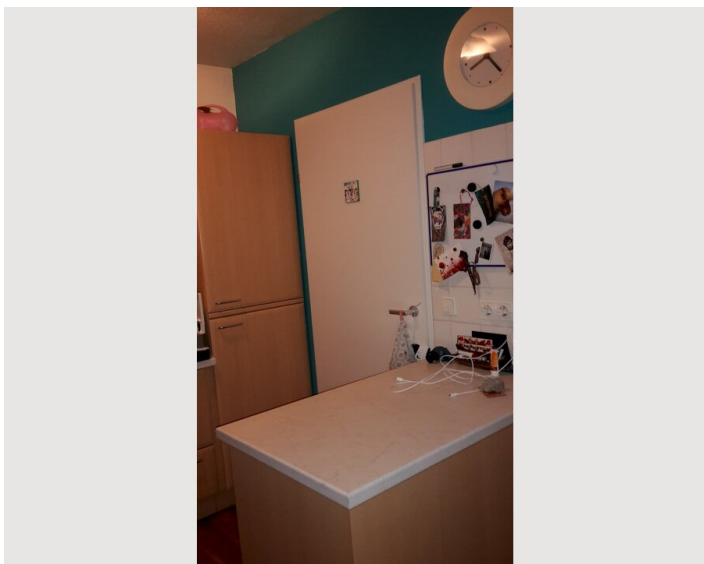
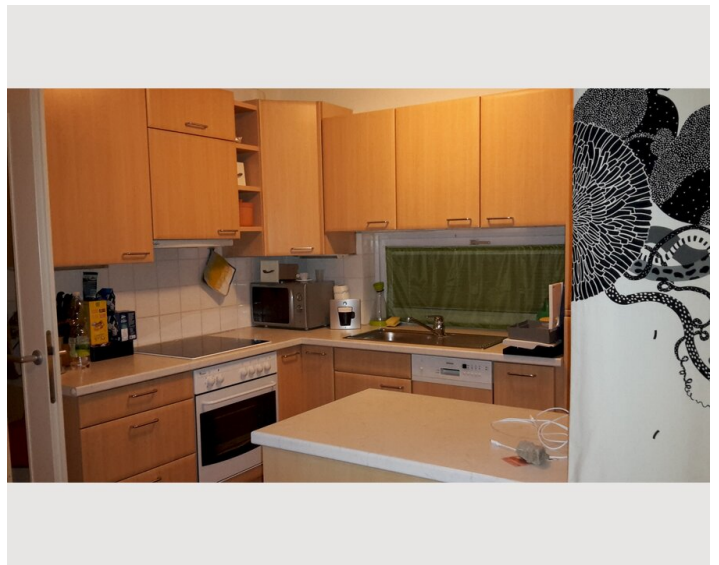
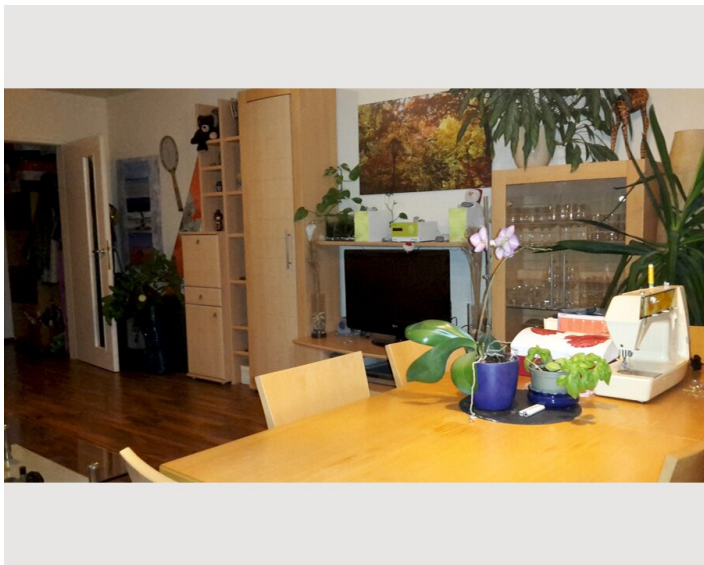
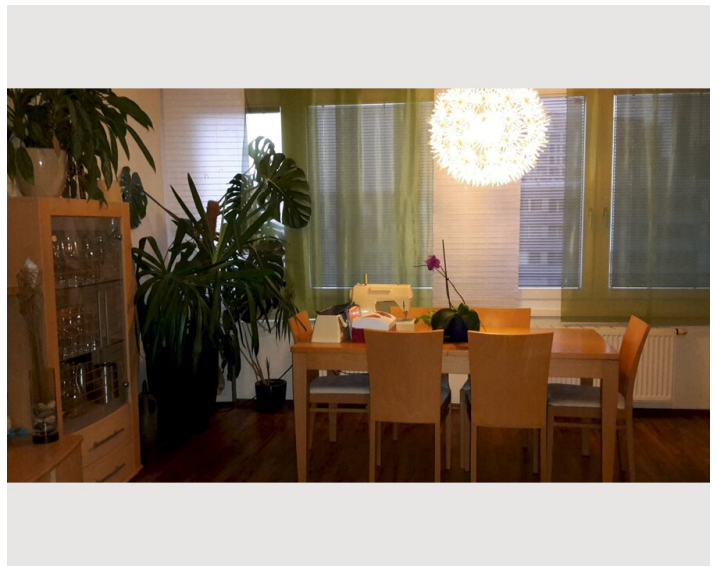
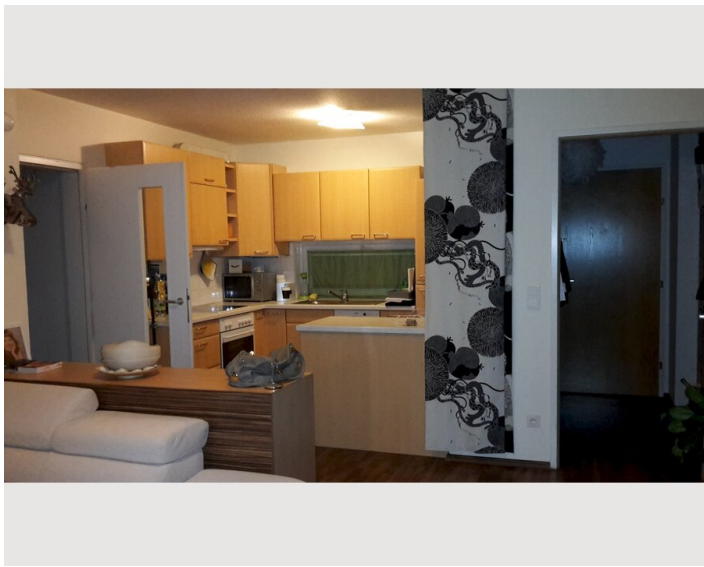
- Rauchen verboten
- Haustiere verboten

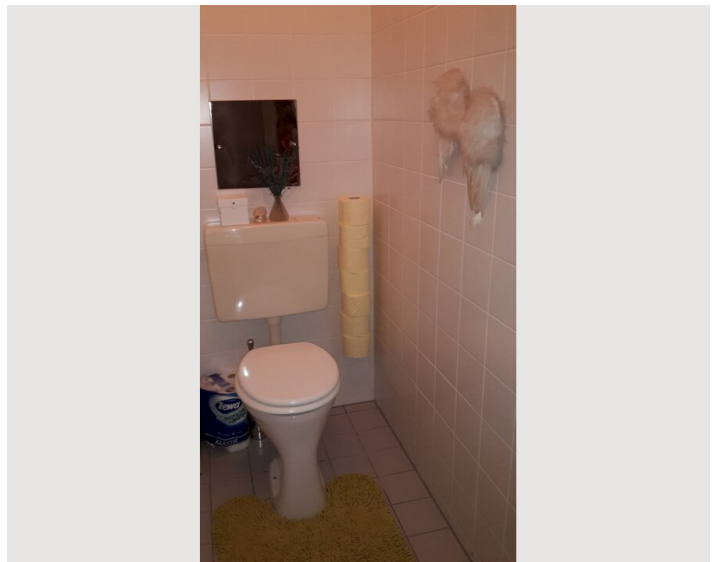
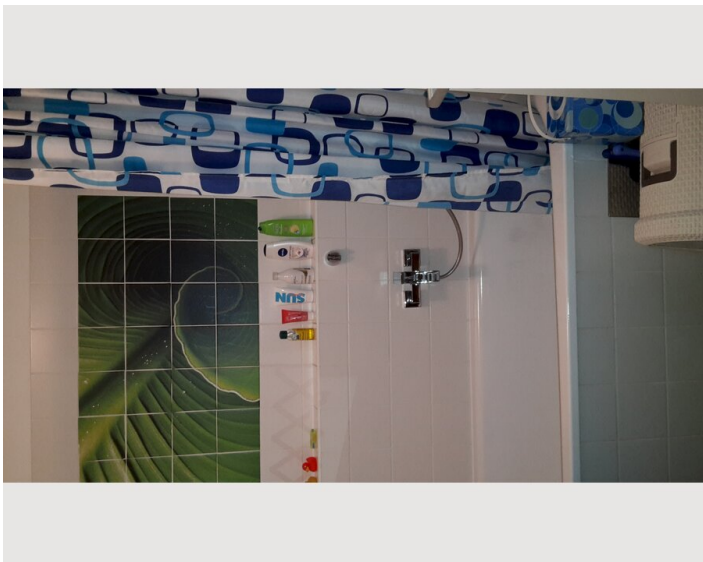
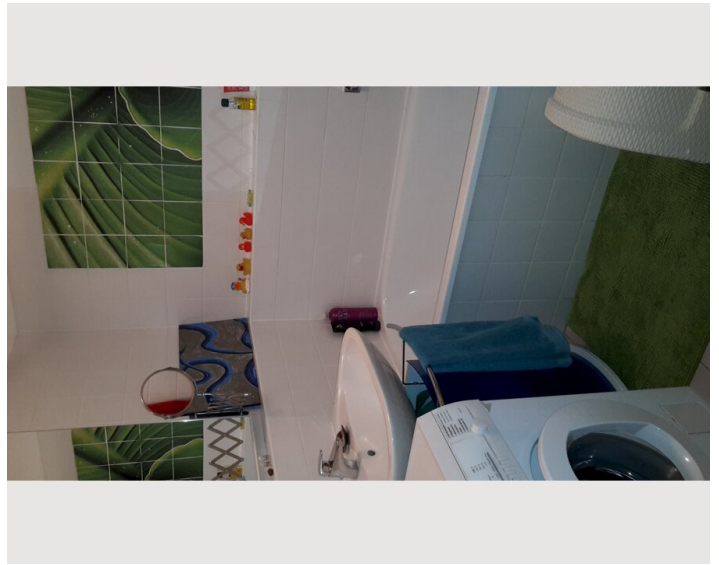
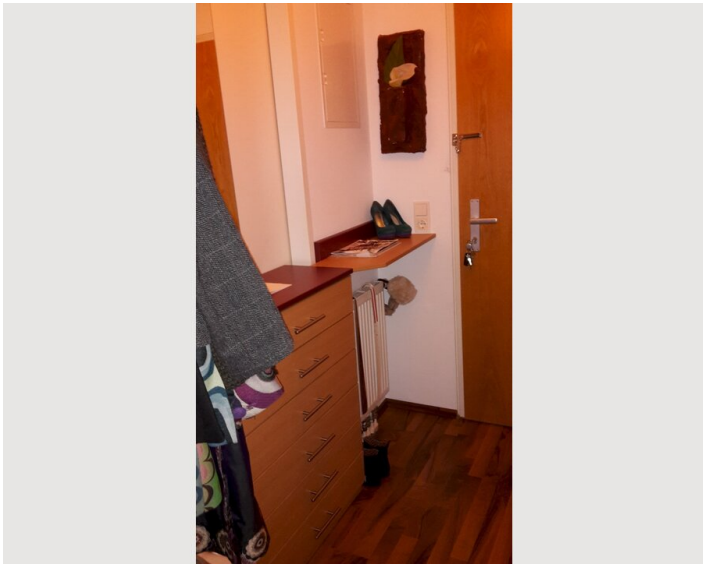
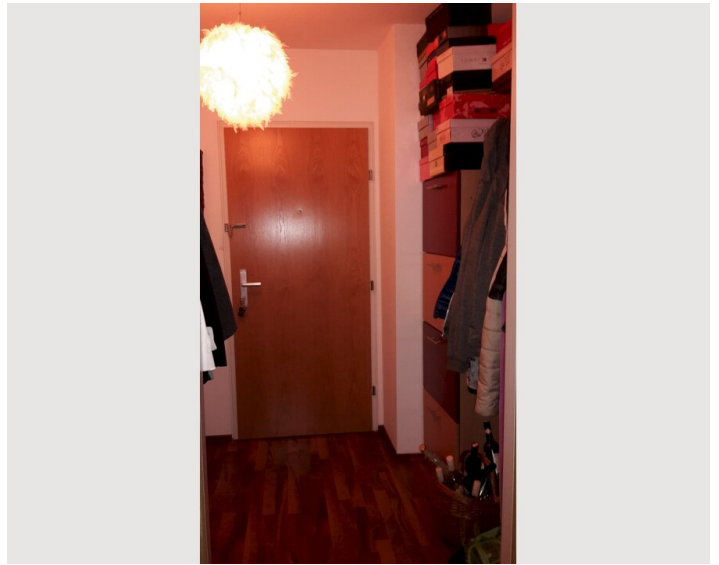
Zusatzleistungen

- Garage
- regelmäßige Reinigung

Alle Preisangaben Brutto pro Monat - Abrechnung erfolgt direkt mit dem Vermieter.

Bildergalerie







Lage

