



4 ZIMMER WOHNUNG UND MEHR, 1140 WIEN

Wiener Altbautraum mit modernstem Komfort

Objektnummer: HEIR2

[Online ansehen und mieten](#)

Zeitraum	19.12.2025 - 19.01.2026
Personenanzahl	2
Gesamtbetrag inkl. Ust.	€ 3.450,54
Kaution	€ 2.500,00



Wohnfläche
120m²



Maximalbelegung
5 Personen



Gesamte Unterkunft ⓘ
1 Privates Badezimmer 3 getrennte Schlafzimmer



Erdgeschoss
Lift vorhanden

Schlafmöglichkeiten

Schlafzimmer



1x Einzelbett



2x Doppelbett (1,80 m x 2 m)

Beschreibung zur Unterkunft

Genießen Sie typisches Wiener Altbaufair im 2. Liftstock mit über drei Metern Raumhöhe, Sichtziegelwänden und original Gründerzeitfliesen, kombiniert mit hochwertigster Ausstattung und einzigartigem Wohnkomfort. In einem generalsanierten Gründerzeithaus liegt diese 120m²-Wohnung, die mit einem 20m² (!) großen, ruhigen Balkon in den Innenhof gekrönt wird. Die Wohnung ist sehr hell und mit modernen Tischlermöbeln ausgestattet. Die großzügige Wohnküche mit raumhoch verglasten Wänden, Kochinsel, voll ausgestatteter Küche und Eichenparkettboden bietet hochwertigen Koch- und Wohnkomfort. Eines der Schlafzimmer schließt an einen exklusiv zugänglichen Schrankraum & Bad an, die beiden anderen Schlafzimmer teilen sich das zweite Bad. Raumhohe Stauschränke bieten viel Platz, ein Kaminofen sorgt für Behaglichkeit. Waschmaschine, Fernseher und Balkonmöbel sind vorhanden.

Im Preis inbegriffen sind Zentralheizung, Strom und Warmwasser, sowie allgemeine Betriebskosten. Ein Internetanschluss (WLAN) ist vorhanden. Ein wöchentlicher Reinigungsservice wird auf Wunsch bereitgestellt (gegen Gebühr), die Anmietung von Parkplätzen in der Umgebung ist gegebenenfalls möglich. Die Wohnung ist barrierefrei erreichbar.

In nur 5 Gehminuten erreichen Sie die U3-Station Hütteldorfer Straße, die Sie in 6 Minuten zur größten Einkaufsstraße Wiens, der Mariahilfer Straße, und in 11 Minuten direkt ins Herz der Stadt, auf den Stephansplatz, bringt. 3 Straßenbahn- und eine Schnellbahnlinie erschließen Ihnen weitere Bezirke, sowie den Grüngürtel des westlichen Wienerwaldes. Für Sportler bietet sich der Schönbrunner Schloßpark (laufend in 5 Minuten zu erreichen), sowie die Baumgartner Höhe (rd. 20 Minuten) an. In dem lebendigen Wohnviertel im 14. Bezirk stehen Ihnen im Umkreis von nur 5 Gehminuten mehr als fünf verschiedene Supermärkte, ein Markt, Drogeriemärkte, Bäckereien und Banken, sowie diverse Lokale zur Verfügung. Für Familien bietet sich unmittelbar vorm Haus ein Kinderfreibad (Sommer), sowie ein Spielplatz an. In 10-15 Minuten erreichbar ist der Schönbrunner Tiergarten, sowie diverse Hallenbäder und Sporteinrichtungen. Zum Flughafen Schwechat sind es 30 Minuten.

Ausstattung & Merkmale



Grundausstattung

- Balkon
- Gemeinschaftswaschmaschine
- Internet/Wlan
- Bettwäsche
- private Toilette
- TV
- Handtücher



Küche

- Eigene Küche
- Kaffeemaschine
- Geschirrspüler
- Gläser/Geschirr

Informationen

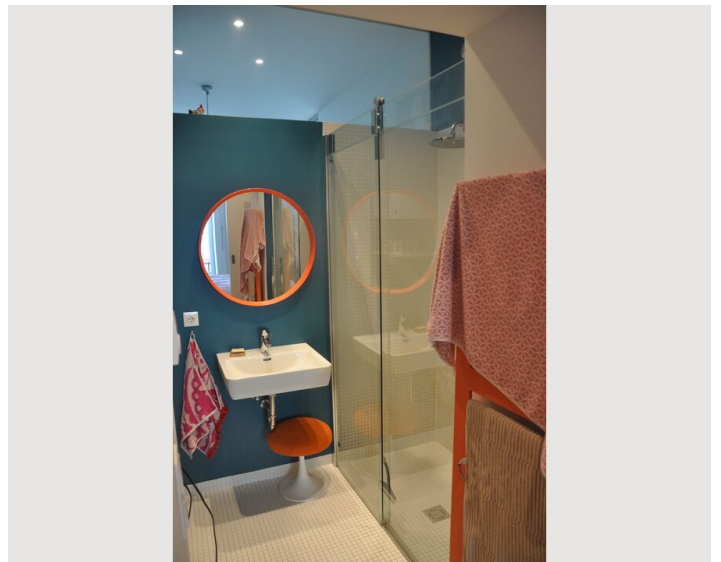
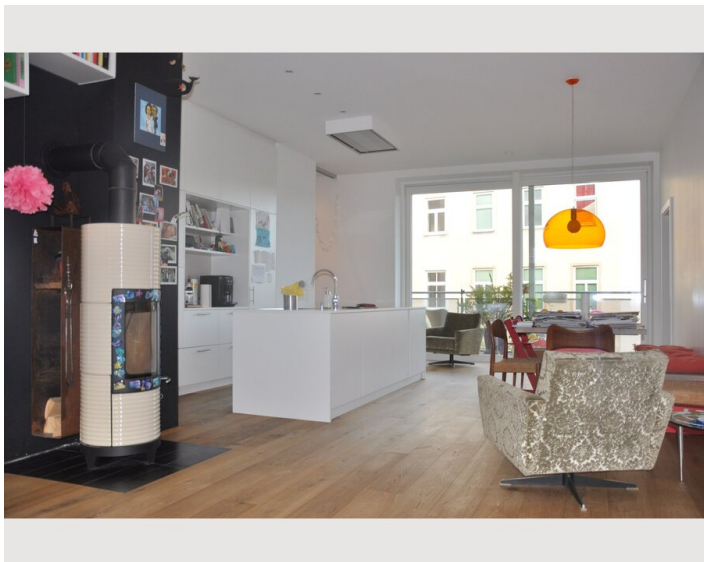
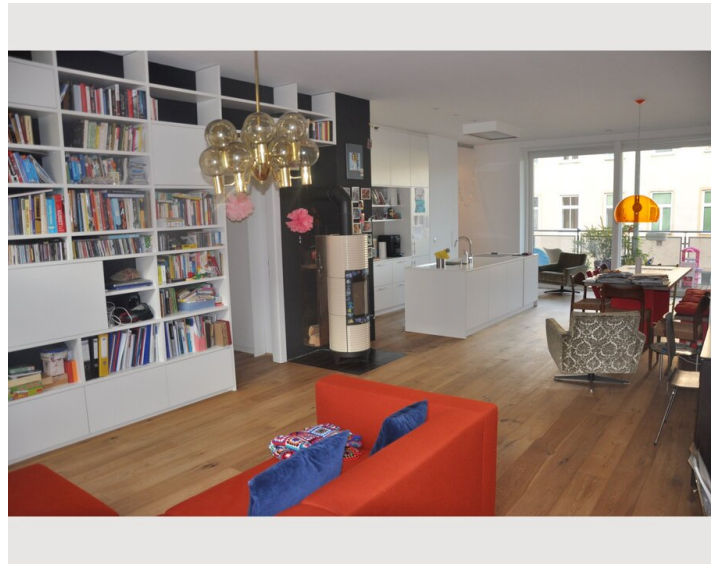
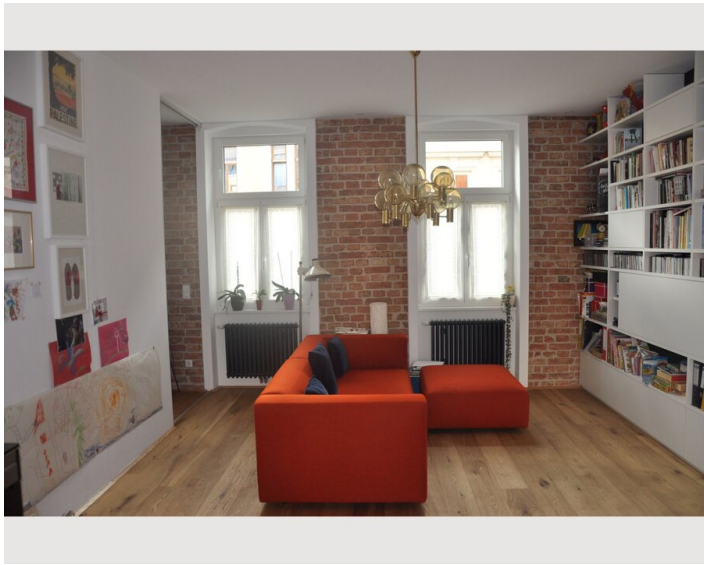
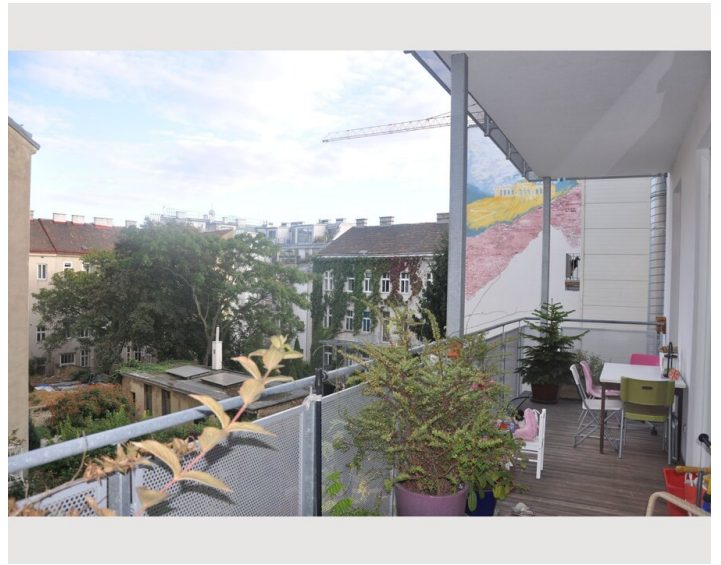
- Rauchen verboten
- Kurzparkzone kostenpflichtig
- Haustiere verboten

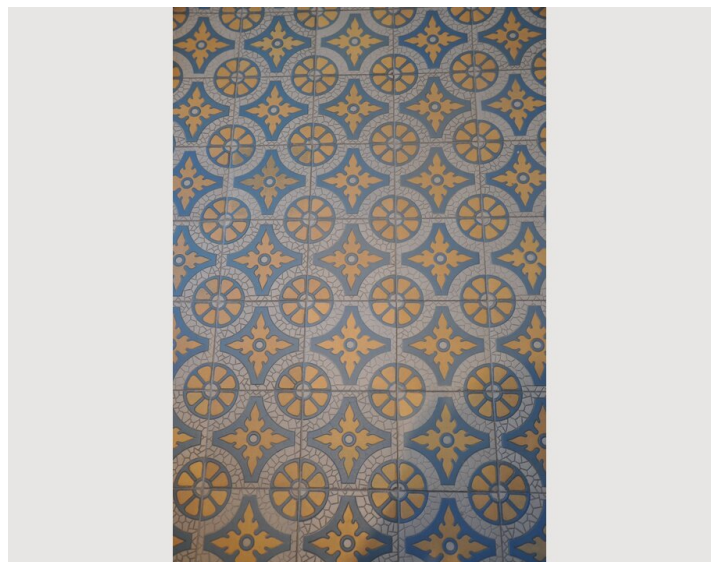
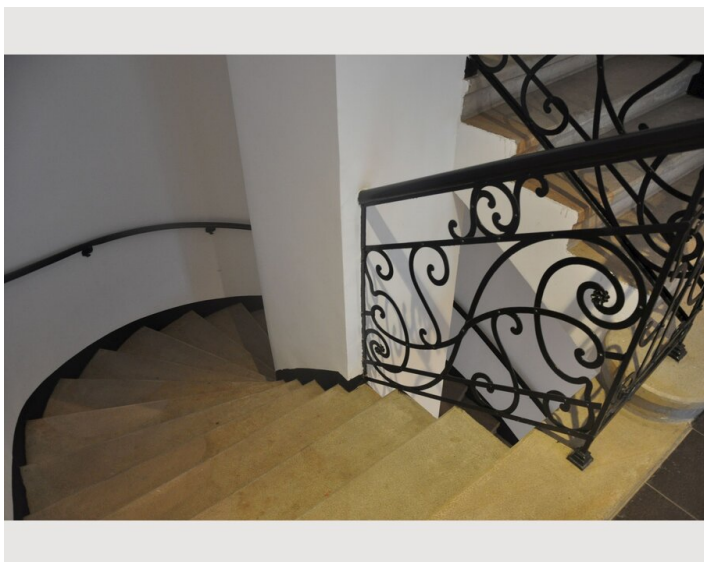
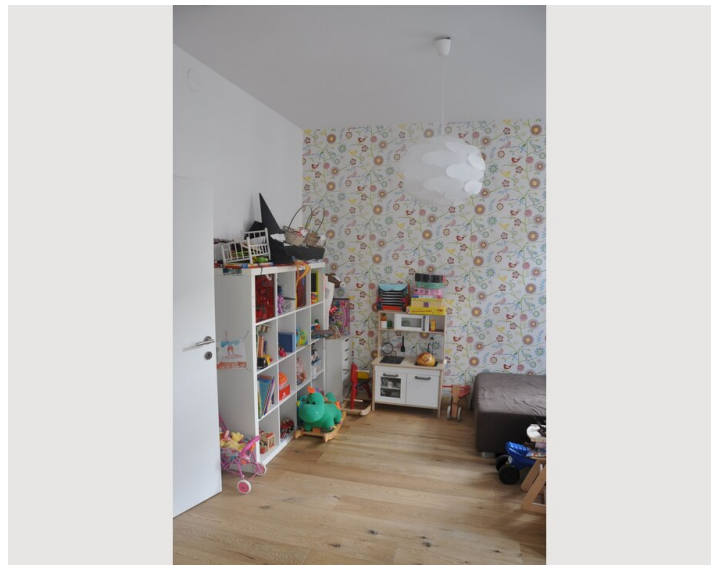
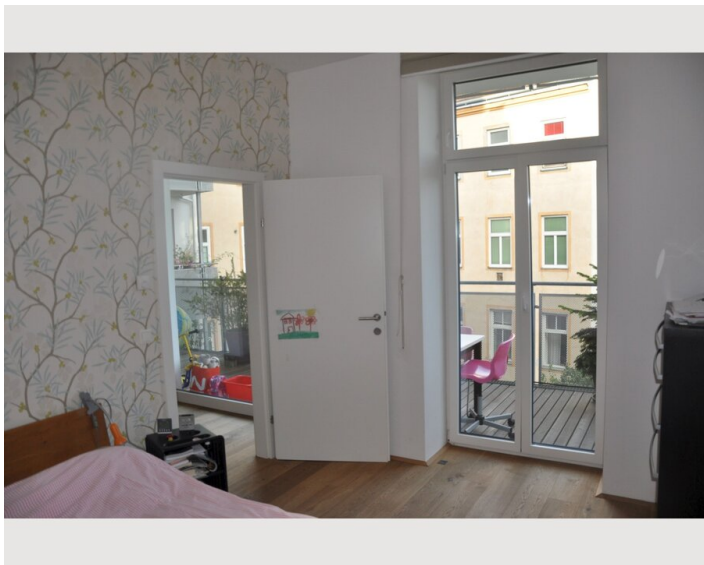
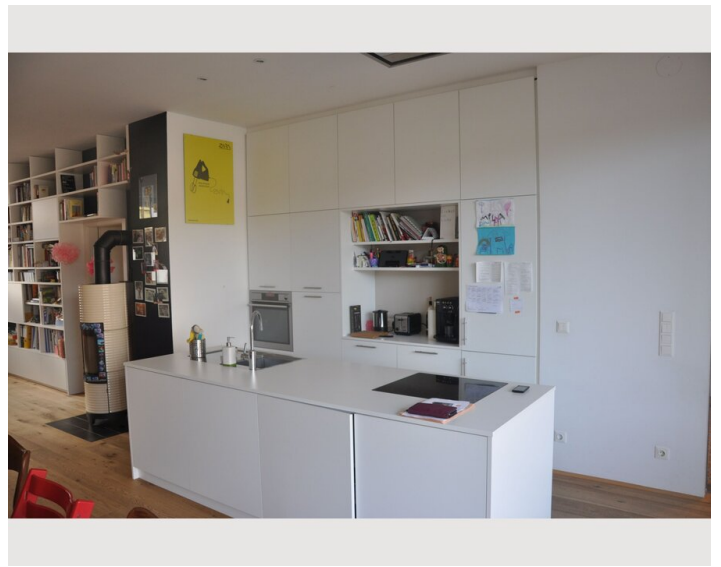
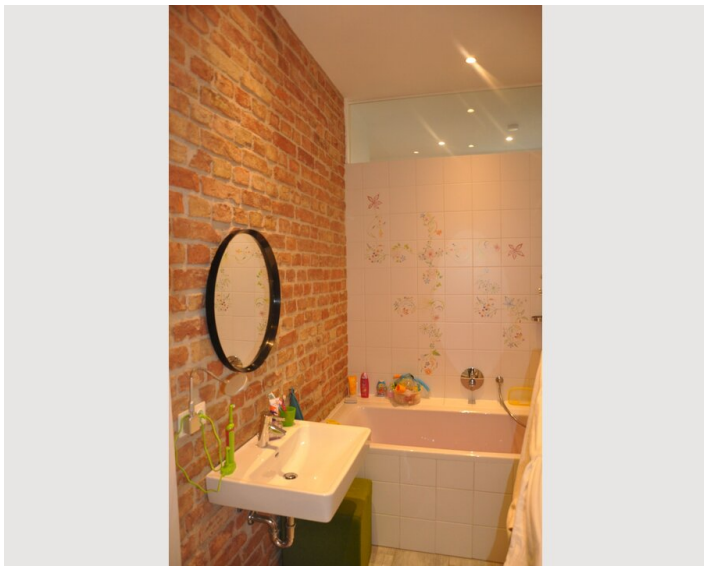
Zusatzleistungen

- regelmäßige Reinigung

Alle Preisangaben Brutto pro Monat - Abrechnung erfolgt direkt mit dem Vermieter.

Bildergalerie





Lage

