



2 ZIMMER WOHNUNG, 1020 WIEN

## Prater Cottage

Objektnummer: WRKM1

[Online ansehen und mieten](#)

<b>Zeitraum</b>	20.12.2025 - 20.01.2026
<b>Personenanzahl</b>	2
<b>Gesamtbetrag</b> inkl. Ust.	€ 1.690,62
Kaution	€ 1.300,00

Pied-à-terre in Wien, direkt am Prater, wo der Kaiser spazieren ging. Die Wohnung befindet sich in Wien 2., Halmgasse 3/12 auf der 1. Etage. Die klassische Altbauwohnung (63,5 m<sup>2</sup>). Mindestmietdauer: 1 Monat



### Wohnfläche

63m<sup>2</sup>



### Maximalbelegung

2 Personen



### Gesamte Unterkunft <sup>?</sup>

1 Privates Badezimmer 1 getrenntes Schlafzimmer



### 1. Stockwerk



### Check-in

12:00 - 17:00 Uhr



### Check-out

12:00 - 17:00 Uhr

## Schlafmöglichkeiten

### Schlafzimmer



1x Doppelbett (1,60 m x 2 m)

## Beschreibung zur Unterkunft

Dieses wunderschöne Langzeit-Apartment ist ideal für Businessgäste, die mehrere Wochen oder Monate in Wien verbringen wollen. Kostenloses High-Speed WLAN und ein Arbeitsplatz lassen Sie Ihre beruflichen Angelegenheiten komfortabel auch abends oder am Wochenende erledigen. Komplette Ausstattung mit Waschmaschine, Geschirrspüler, Handtüchern, Bettwäsche und allen notwendigen Küchenutensilien fühlt sich das Apartment in Kürze an, wie Ihr neues Zuhause. Unser regelmäßiger Reinigungsservice lässt Ihnen in Ihrer Freizeit außerdem die Schönheiten Wiens zu erkunden. Die optimale Anbindung an das öffentliche Verkehrsnetz macht Ihre Wege zum Flughafen Wien, Hauptbahnhof Wien, Vienna International Centre, Austria Center Vienna, zur Reed Messe und ins Zentrum kurz. Zudem gibt es in unmittelbarer Nähe zum Prater eine Fülle an wunderbaren Grünflächen, die für sportliche Aktivitäten mit unterschiedlichsten Freizeitangeboten genutzt werden können. Exzellente Restaurants und angesagte Lokale, eine Vielzahl an beeindruckenden Museen und großartige wechselnde Musik-Events bieten Ihnen kulinarisch und kulturell jede Menge Abwechslung. Für weitere Informationen stehen wir gerne zur Seite. Ausstattung: Großzügiger Wohnbereich & ruhiges Schlafzimmer: - Doppelbett (160 x 200cm) im Schlafzimmer - Schlafcouch im Wohnbereich - Bettzeug - Hofseitiges Fenster Koch- & Essbereich: - Kühlschrank mit Gefrierfach - 3 Herdplatten - Ofen - Mikrowellenherd - Toaster - Espressomaschine - Geschirrspüler - Kaffeehaustisch - Geschirr und Kochutensilien Badezimmer mit Dusche: - Großer Spiegel - Haarfön - Waschmaschine - Handtücher - Shampoo & Seife. TV gerne auf Anfrage.

## Ausstattung & Merkmale



### Grundausstattung

- Internet/Wlan
- Bettwäsche
- private Toilette
- Bügeleisen & Bügelbrett
- Haartrockner
- Private Waschmaschine
- Handtücher
- Staubsauger
- Reinigungsutensilien



### Erstversorgung

- Toilettenpapier
- Seife
- Shampoo



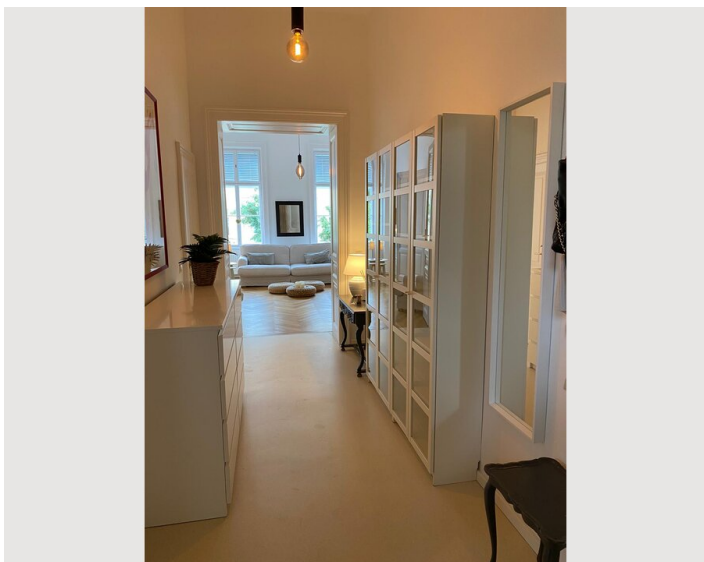
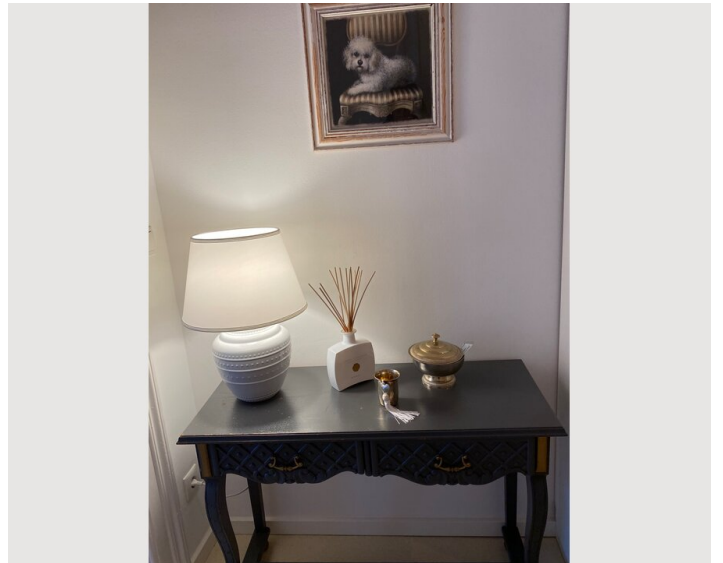
### Küche

- Eigene Küche
- Gläser/Geschirr
- Geschirrspüler
- Kochutensilien
- Espressomaschine
- Mikrowelle

## Informationen

- Rauchen verboten
- Schreibtisch/Arbeitsplatz
- Haustiere auf Anfrage
- Fahrradraum kostenlos
- Kurzparkzone kostenpflichtig
- Privater Eingang
- Regelmäßige Reinigung kostenpflichtig

## Bildergalerie







### Infrastruktur

📍 10 Minuten mit dem Fahrrad

📄 Adresse: Schüttelstraße 39, 1020 Wien,  
Österreich Öffnungszeiten: Geöffnet · Schließt  
um 19:30 Telefon: +43 1 9610299

---

Mit dem Fahrrad brauchen Sie ca. 10 Minuten zum Stephansplatz.

## Lage

