



2 ZIMMER WOHNUNG, 1190 WIEN

Privilège 37

Objektnummer: BARC4

[Online ansehen und mieten](#)

Zeitraum	31.01. - 03.03.2026
Personenanzahl	2
Gesamtbetrag inkl. Ust.	€ 2.307,10
Kaution	€ 1.700,00

Die Wohnung ist eine typische Wiener Altbauwohnung. Hell, geräumig, Parkettboden und hohe Räume.



Wohnfläche

65m²



Maximalbelegung

4 Personen



Gesamte Unterkunft [?]

1 Privates Badezimmer 1 getrenntes Schlafzimmer 1 Wohn-Schlafzimmer



3. Stockwerk

Lift vorhanden



Check-in

15:00 - 00:00 Uhr



Check-out

00:00 - 10:00 Uhr

Schlafmöglichkeiten

Schlafzimmer



1x Doppelbett (2 m x 2 m)

Wohnen & Schlafen



1x Doppelbett (2 m x 2 m)

Beschreibung zur Unterkunft

Die Wohnung ist eine typische Wiener Altbauwohnung. Hell, geräumig, Parkettboden und hohe Räume. Modern eingerichtet mit voller Ausstattung.

Ausstattung & Merkmale



Grundausstattung

- Internet/Wlan
- Private Waschmaschine
- Handtücher
- Bügeleisen & Bügelbrett
- Haartrockner
- TV
- Bettwäsche
- private Toilette
- Reinigungsutensilien



Erstversorgung

- Toilettenpapier
- Seife
- Shampoo
- Nespressokapseln



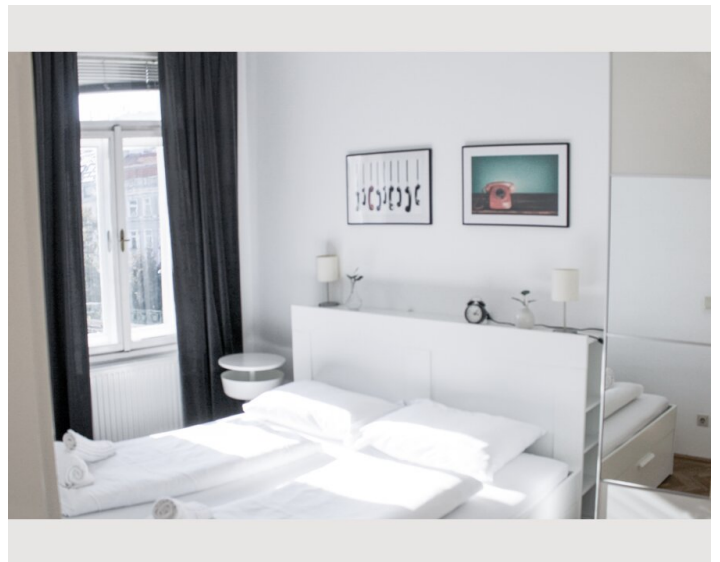
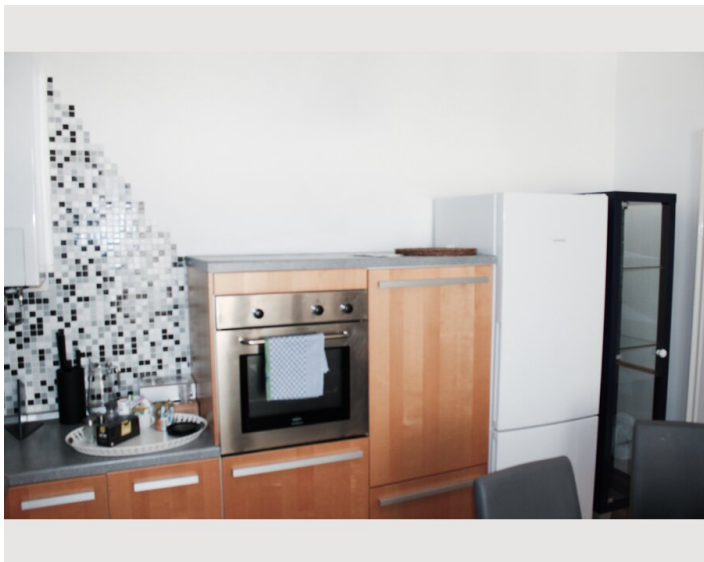
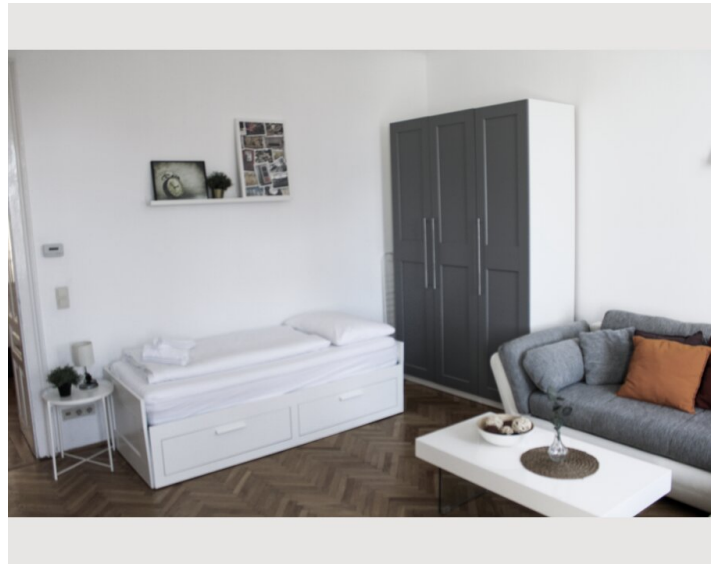
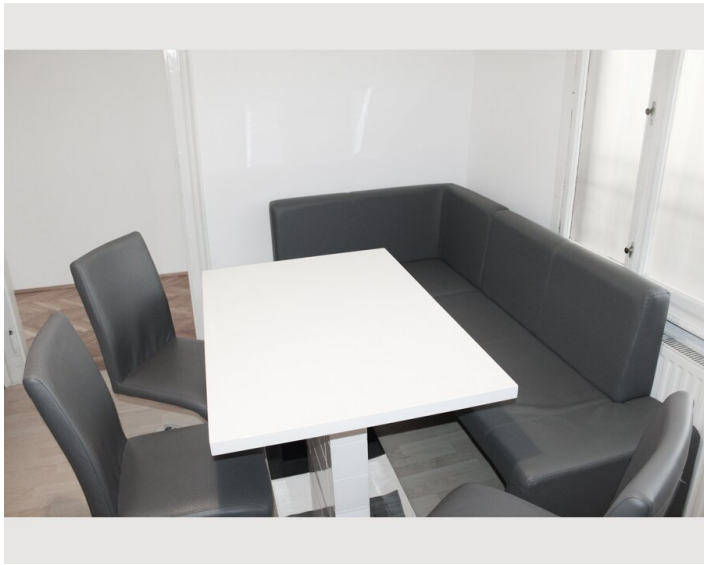
Küche

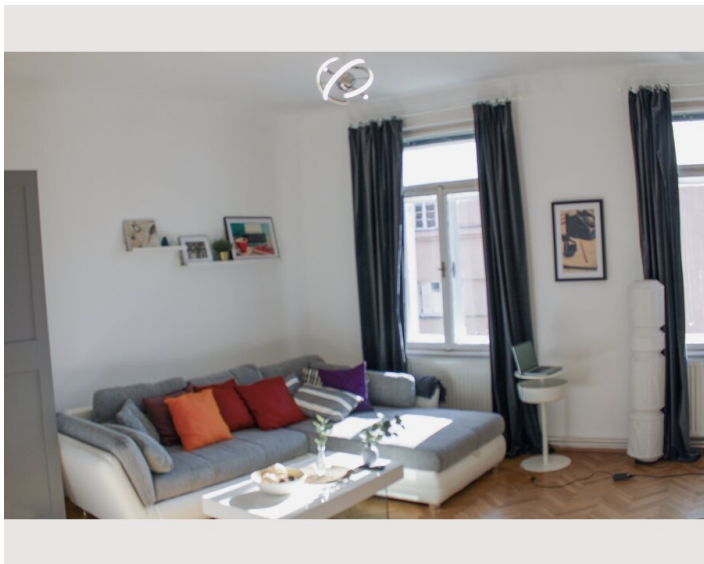
- Eigene Küche
- Gläser/Geschirr
- Geschirrspüler
- Kochutensilien
- Espressomaschine
- Mikrowelle

Informationen

- Für Kinder geeignet
- Haustiere verboten
- Fahrradraum kostenlos
- Rauchen verboten
- Regelmäßige Reinigung kostenpflichtig


Bildergalerie





Infrastruktur

 Spittelau Metro, Tramway, Train, Busses

 Nußdorfer Straße, Metro, Tramway, Busses

 alle Supermarkt-Marken in Gehweite

Spittelau ist ein Verkehrsknotenpunkt in Wien, Bahn, Ubahn, Straßenbahn, Bus verfügbar, alles in 300m Gehweite, ein öffentliches Parkhaus für das Auto in ca. 50m

Lage

