



4 ZIMMER WOHNUNG UND MEHR, 8010 GRAZ

Großzügige 135 m² Wohnung in Edelweißvilla – im Grünen, nahe MedUni & LKH Graz

Objektnummer: OOA1

[Online ansehen und mieten](#)

135 m² Wohnung in Edelweißvilla, eigenes Stockwerk mit separatem Zugang. 3 Schlafzimmer, großes Wohn-/Esszimmer, Küche mit Speis, 2 Balkone & Terrasse. Ruhige Grünlage, Bus GVB vor der Tür, 5 Min. zur MedUni & LKH Graz, Parkplatz inklusive.

Zeitraum	01.05. - 31.05.2026
Personenanzahl	2
Gesamtbetrag inkl. Ust.	€ 2.458,96
Kaution	€ 1.900,00

Wohnfläche

135m²

Maximalbelegung

6 Personen

Gesamte Unterkunft

1 Privates Badezimmer 3 getrennte Schlafzimmer 1 Wohn-Schlafzimmer

2. Stockwerk

Check-in

16:30 - 20:37 Uhr

Check-out

10:00 - 15:00 Uhr

Schlafmöglichkeiten

Schlafzimmer 1



1x Doppelbett (1,80 m x 2 m)

Schlafzimmer 2



1x Doppelbett (1,80 m x 2 m)

Schlafzimmer 3



1x Einzelbett

Wohnen & Schlafen



1x Sofabett (2 Personen)

Beschreibung zur Unterkunft

Großzügige Wohnung zur Kurzzeitmiete in Graz – ca. 135 m², 3 Schlafzimmer, viel Grün & Top-Lage

Objektbeschreibung

Zur Kurzzeitmiete steht eine außergewöhnlich schöne Wohnung mit ca. 135 m² Wohnfläche in der „Edelweißvilla“ in Graz. Die Wohnung befindet sich in einem eigenen Stockwerk, das ausschließlich über einen separaten Außenzugang erreichbar ist – ein besonderes Plus an Privatsphäre.

Die Wohnung kombiniert stilvolles Wohnen im Grünen mit einer hervorragenden Anbindung an die Stadt und die Universität: In nur ca. 5 Minuten erreichen Sie die MedUni Graz sowie das LKH Graz, und die Bushaltestelle liegt fast direkt vor der Haustüre.

Raumaufteilung & Ausstattung

- 3 Schlafzimmer
- 2 Schlafzimmer mit Doppelbett
- 1 Schlafzimmer mit Einzelbett
- Großzügiger Wohn- und Essbereich mit viel Platz zum Entspannen und Zusammensitzen
- Große, voll ausgestattete Küche inkl. Speis/Abstellraum
- Badezimmer mit zwei Waschbecken
- 2 separate Toiletten
- 2 Balkone und 1 Terrasse mit Blick ins Grüne
- 1 Parkplatz am Haus vorhanden

Highlights

- Wohnen in einer ruhigen, grünen Umgebung – perfekt zum Abschalten
- Dennoch optimale Infrastruktur: Bus GVB fast vor Haustür
- Viel Platz für Familien, Kollegen oder Freunde – ideal für Projektaufenthalte, Gastprofessoren, Klinikaufenthalte oder Übergangslösungen
- Lichtdurchflutete Räume, großzügige Wohnfläche und private Außenbereiche

Lage

Die vollkommen eigenständige Wohneinheit in der Edelweißvilla liegt in einer sehr beliebten Wohngegend im Grünen. Die Nähe zur Medizinischen Universität Graz und zum LKH Graz macht die Wohnung besonders attraktiv für Studierende, Gastwissenschaftler, medizinisches Personal oder Besucher, die eine komfortable, kurzfristige Wohnlösung suchen.

Sonstiges

Die Wohnung wird möbliert und komplett ausgestattet vermietet.

Ausstattung & Merkmale



Grundausstattung

- Balkon
- TV
- Bettwäsche
- private Toilette
- Staubsauger
- Reinigungsutensilien
- Terrasse
- Private Waschmaschine
- Handtücher
- Privater Parkplatz
- Bügeleisen & Bügelbrett
- Haartrockner



Erstversorgung

- Toilettenpapier
- Nespressokapseln
- Seife



Küche

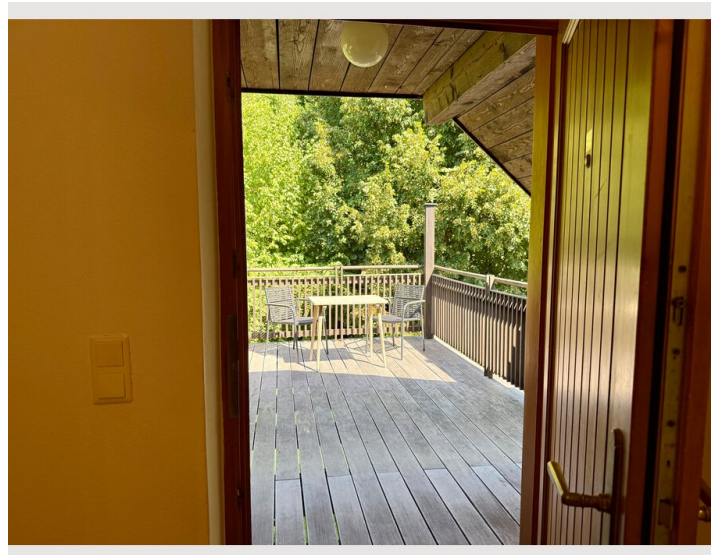
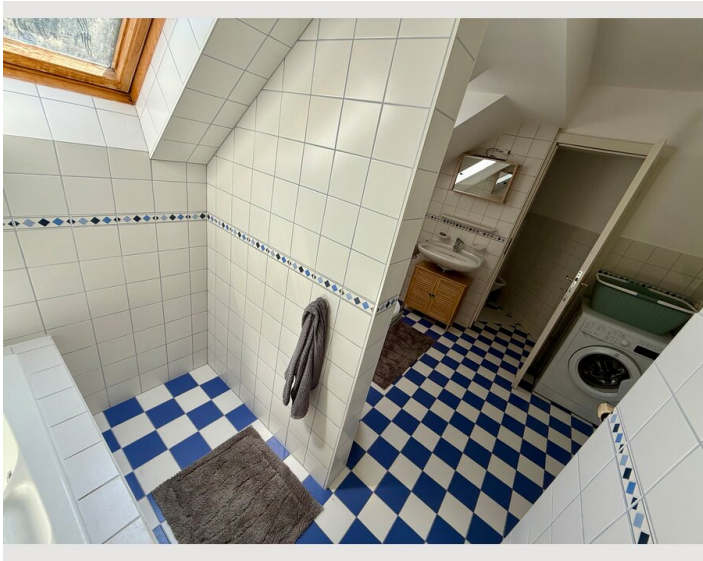
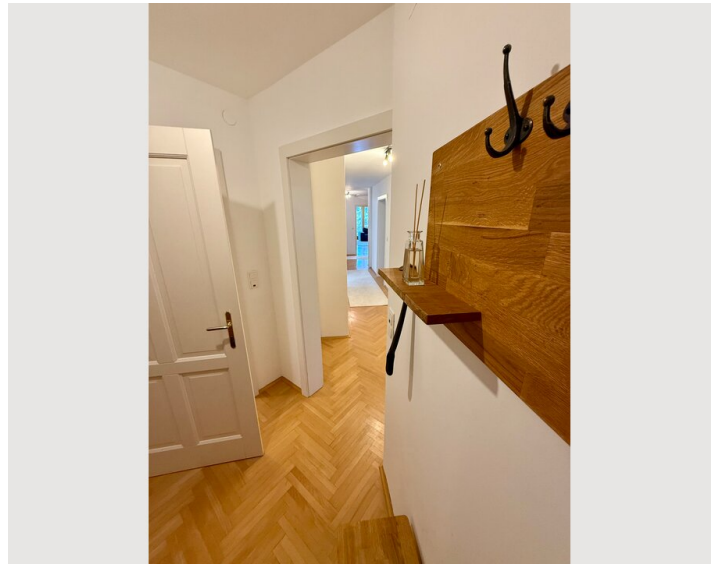
- Eigene Küche
- Gläser/Geschirr
- Geschirrspüler
- Kochutensilien
- Kaffeemaschine

Informationen

- Für Bauarbeiter geeignet
- Kurzparkzone kostenlos
- Privater Eingang
- Fahrradraum kostenlos
- Für Kinder geeignet
- Schreibtisch/Arbeitsplatz
- Haustiere auf Anfrage


Bildergalerie








Infrastruktur

 100m vor Haustür

 1,5km

Bushaltestelle mit GVB fast vor der Haustür. Fährt direkt zum LKH Graz/Meduni Graz. Hier auch Straßenbahnhaltestelle. Autobahn ca 15min. entfernt.

Lage

