



3 ZIMMER WOHNUNG, 5222 MUNDERFING

Gartenwohnung in Munderfing

Objektnummer: PAPW1

[Online ansehen und mieten](#)

Freundliche Wohnung in einer Neunparteianlage.

Zeitraum	21.12.2025 - 21.01.2026
Personenanzahl	2
Gesamtbetrag inkl. Ust.	€ 1.441,80
Kaution	€ 1.100,00



Wohnfläche

93m²



Maximalbelegung

3 Personen



Gesamte Unterkunft [?]

1 Privates Badezimmer 1 getrenntes Schlafzimmer 1 Wohn-Schlafzimmer



1. Stockwerk

Lift vorhanden



Check-in

14:00 - 16:00 Uhr



Check-out

14:00 - 16:00 Uhr

Schlafmöglichkeiten

Schlafzimmer



1x Doppelbett (1,60 m x 2 m)

Wohnen und Schlafen



1x Sofabett (1 Person)

Beschreibung zur Unterkunft

Freundliches Zuhause in idyllischer Lage

Die Wohnung befindet sich im Erdgeschoss und verfügt über eine sonnige Terrasse und einen 65 m² großen Garten in südlicher Ausrichtung.

Das großzügige Kellerabteil, welches auch über einen Lift zu erreichen ist, ermöglicht idealen Stauraum für Sportgeräte usw.

Unternehmen, Ärzte sowie Einkaufsmöglichkeiten sind in unmittelbarer Nähe.

Die Wohnung ist mit einem Schlafzimmer, einem Büro und einer geräumigen Wohnküche mit Schwedenofen der ideale Rückzugsort für ruhige Stunden in gemütlicher Atmosphäre.

Die eingebaute hochwertige Küche bietet mit einer großen Kücheninsel den perfekten Arbeitsplatz für Kochbegeisterte. Es gibt einen Privatparkplatz im Innenhof. Besucherparkplätze sind angrenzend außerhalb des Wohnblocks.

Ausstattung & Merkmale



Grundausstattung

- Terrasse
- Internet/Wlan
- Private Waschmaschine
- Handtücher
- Privater Parkplatz
- Reinigungsutensilien
- Garten
- TV
- Bettwäsche
- private Toilette
- Staubsauger



Feuerstelle

- Holzkohlegrill



Erstversorgung

- Toilettenpapier



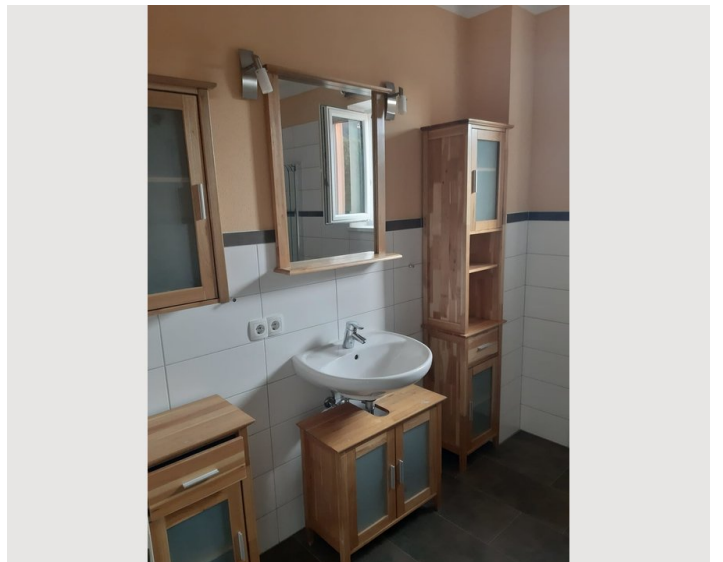
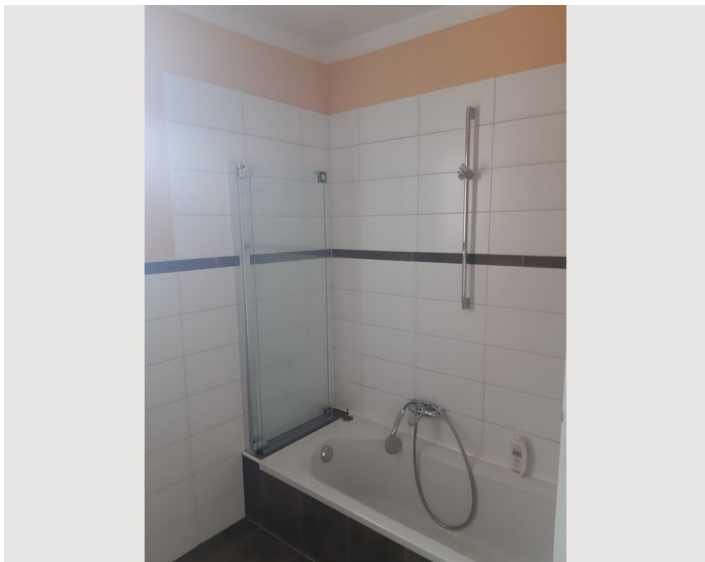
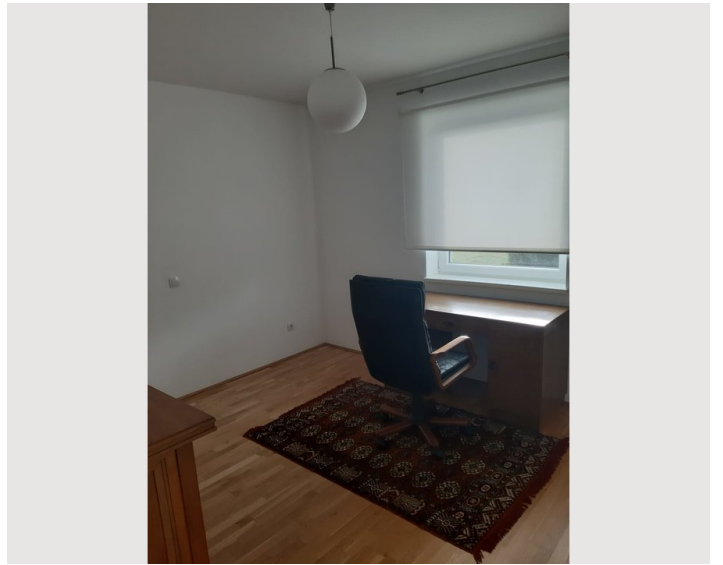
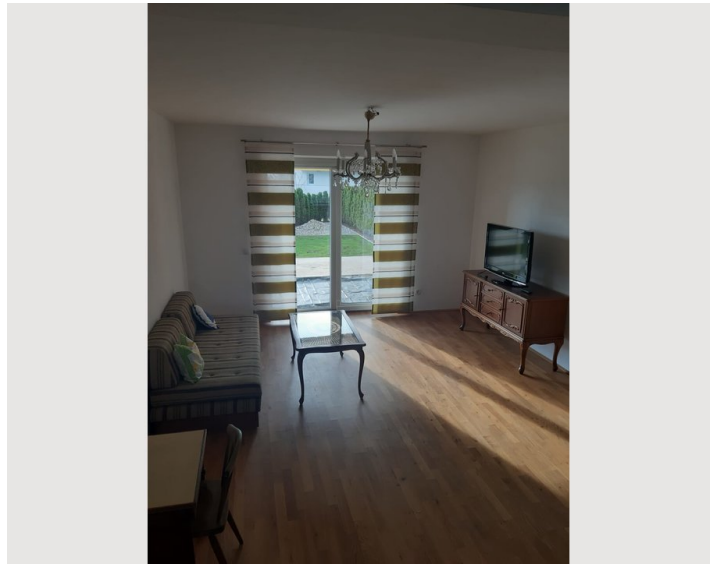
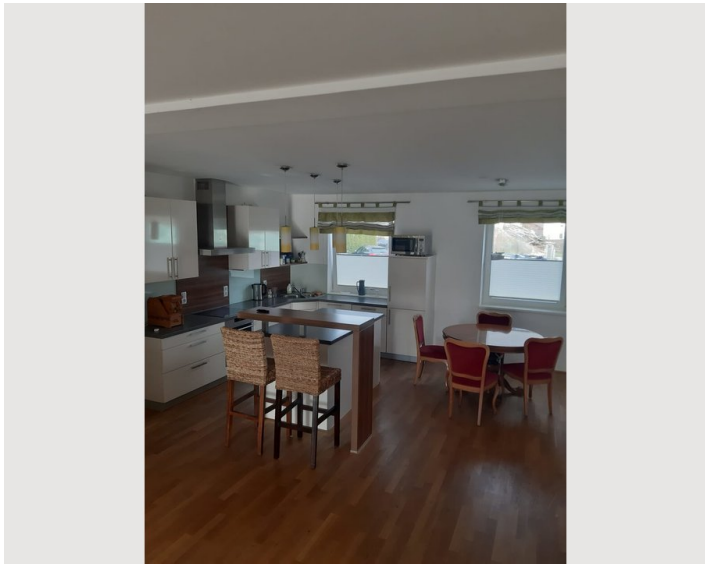
Küche

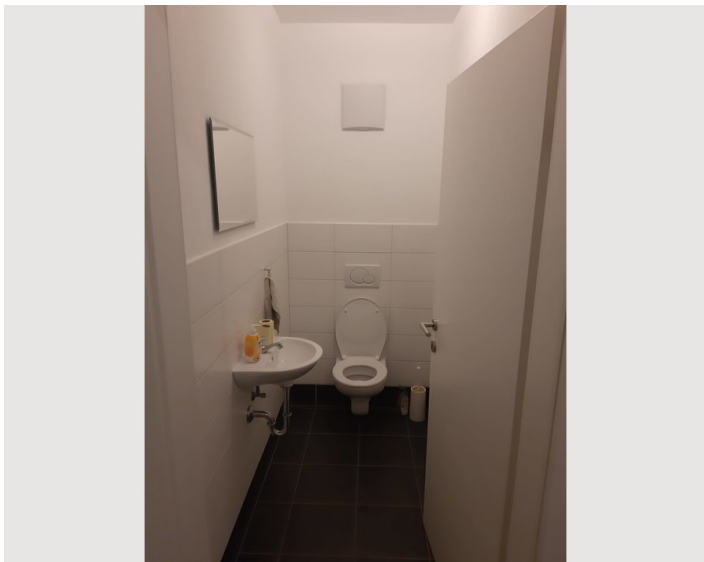
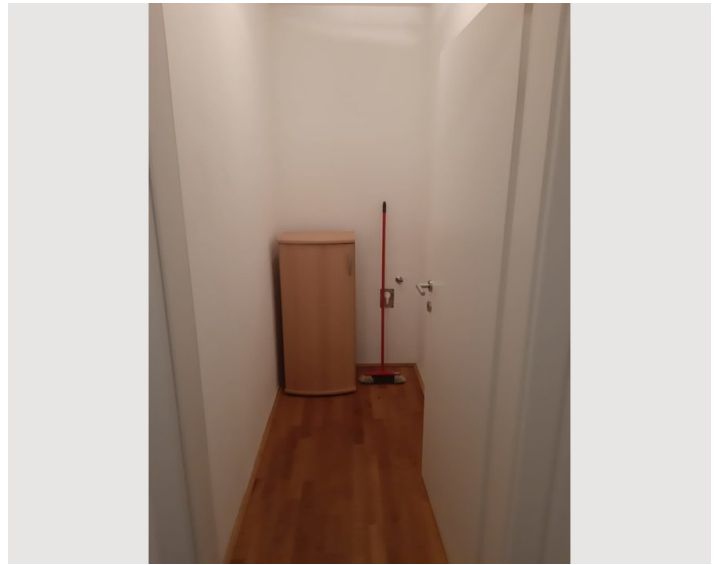
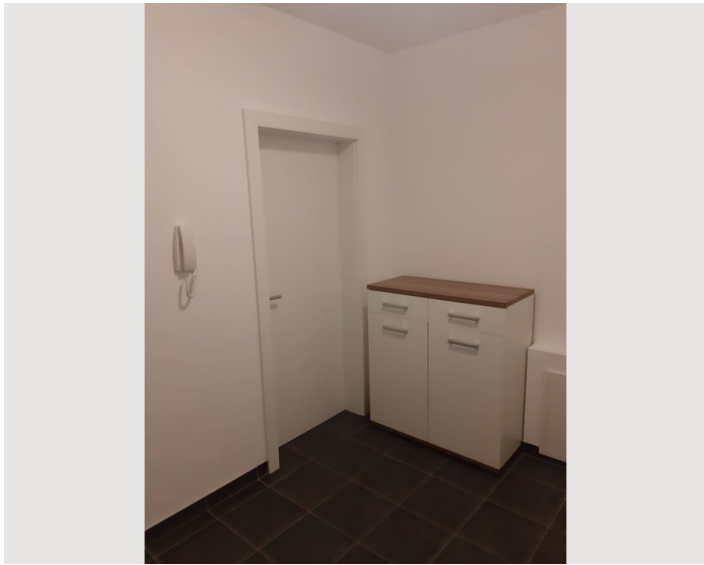
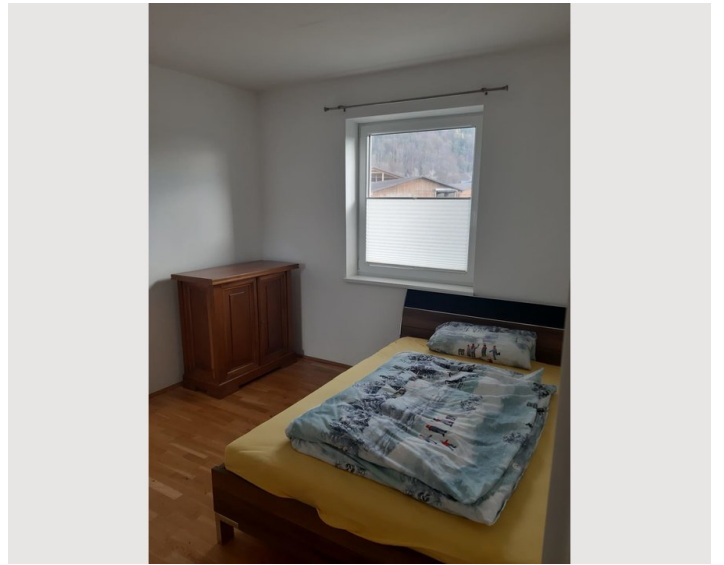
- Eigene Küche
- Gläser/Geschirr
- Geschirrspüler
- Kochutensilien
- Espressomaschine
- Mikrowelle

Informationen

- Für Bauarbeiter geeignet
- Kurzparkzone kostenlos
- Privater Eingang
- Fahrradraum kostenlos
- Rauchen verboten
- Schreibtisch/Arbeitsplatz
- Haustiere verboten

Bildergalerie





Lage

