



2 ZIMMER WOHNUNG, 5020 SALZBURG

2-Zimmerwohnung im beliebten Andräviertel mit Balkon

Objektnummer: BAL05

[Online ansehen und mieten](#)

Hübsche und helle 2 Zimmer Wohnung. im Zentrum mit Blick auf den Kapuzinerberg. Zu Fuss 10min. in die Altstadt und Mirabellgarten, Krongresshaus und Mozarteum.

Zeitraum	18.04. - 18.05.2026
Personenanzahl	2
Gesamtbetrag inkl. Ust.	€ 1.850,20
Kaution	€ 1.400,00



Wohnfläche

46m²



Maximalbelegung

2 Personen



Gesamte Unterkunft [?]

1 Privates Badezimmer 1 getrenntes Schlafzimmer



3. Stockwerk

Lift vorhanden



Check-in

14:00 - 20:00 Uhr



Check-out

10:00 - 16:00 Uhr

Schlafmöglichkeiten

Schlafzimmer



1x Doppelbett (1,80 m x 2 m)

Beschreibung zur Unterkunft

Helle 2-Zimmerwohnung mit moderner offener Küche und Balkon lädt ein zum Kurzzeitwohnen. Die Wohnung besticht durch die zentrale Lage und dem schönen Blick auf den Kapuzinerberg. Trotz der Nähe zum Stadtzentrum ist die Wohnung ruhig. Die Linzergasse erreichen Sie in wenigen Minuten zu Fuß. Vom WIFI bis zu Waschmaschine und Trockner (im Keller - Münzgeld) bleiben keine Wünsche offen.

Hier heißt es Einziehen und Wohlfühlen!

Ausstattung & Merkmale



Grundausstattung

- Balkon
- TV
- Gemeinschaftstrockner
- Handtücher
- Staubsauger
- Reinigungsutensilien
- Internet/Wlan
- Gemeinschaftswaschmaschine
- Bettwäsche
- private Toilette
- Bügeleisen & Bügelbrett



Erstversorgung

- Toilettenpapier
- Nespressokapseln
- Seife



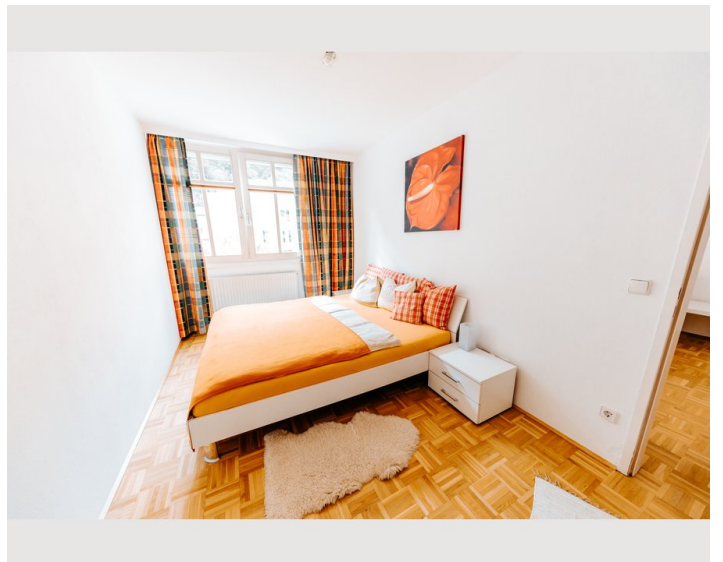
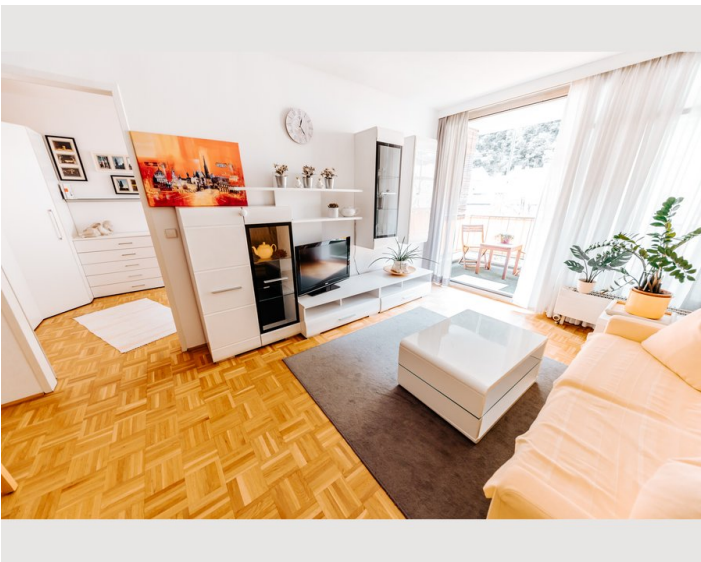
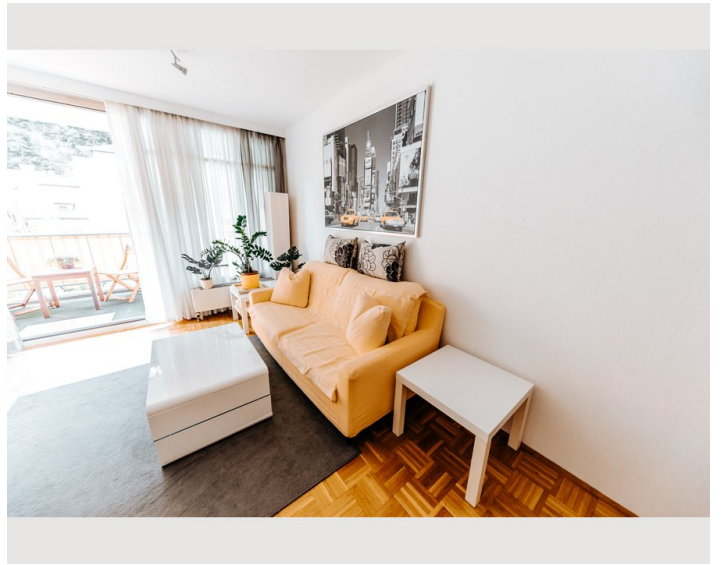
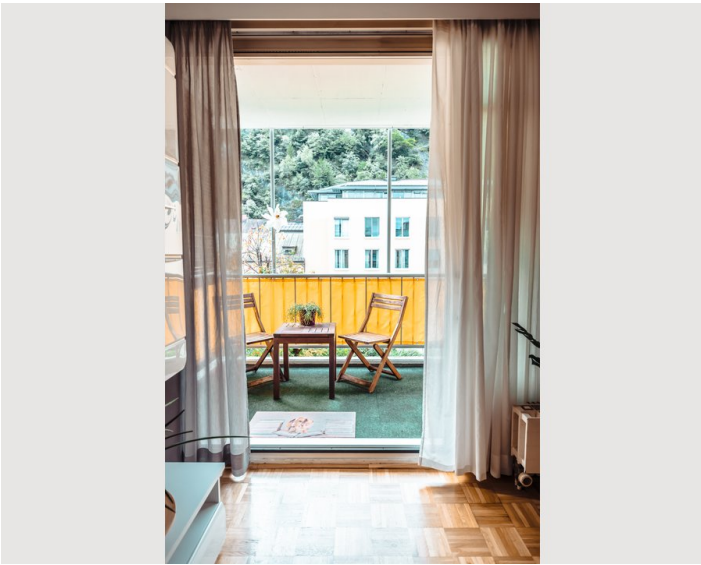
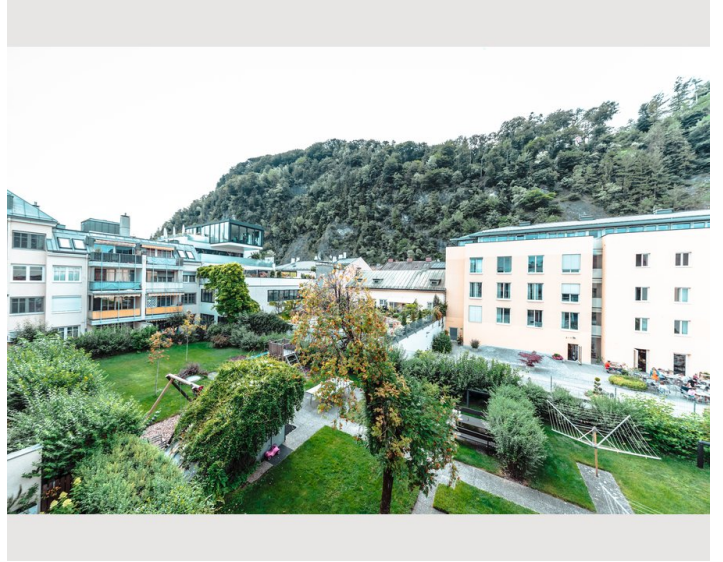
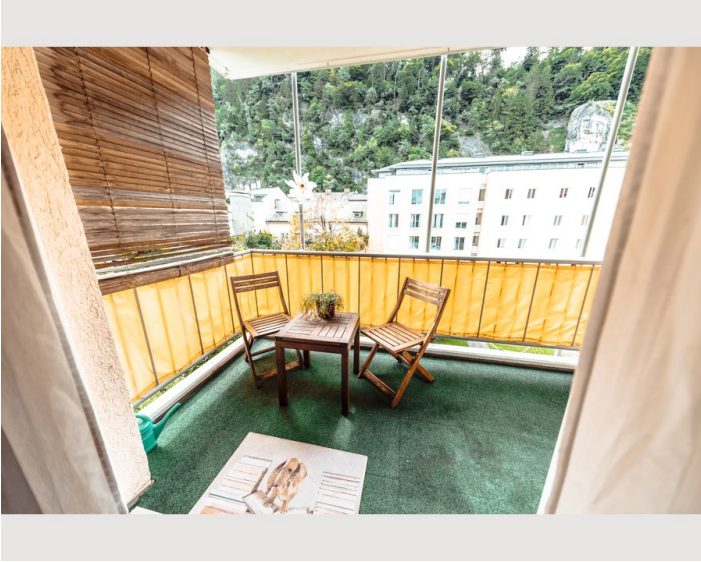
Küche

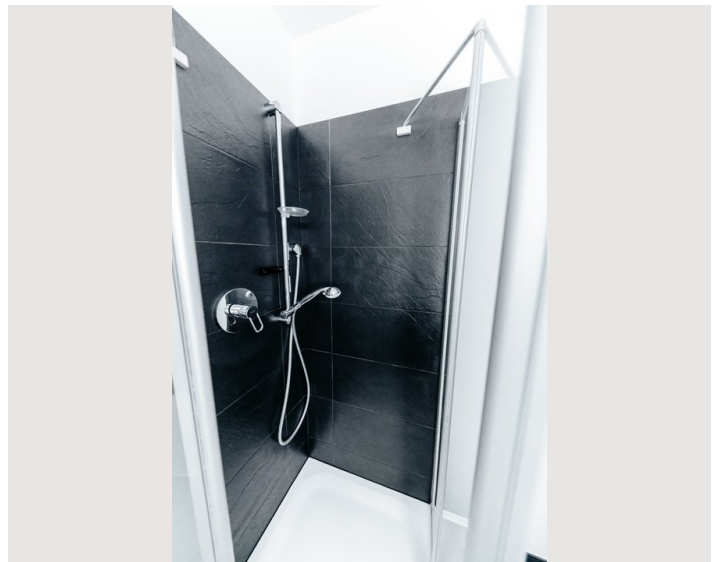
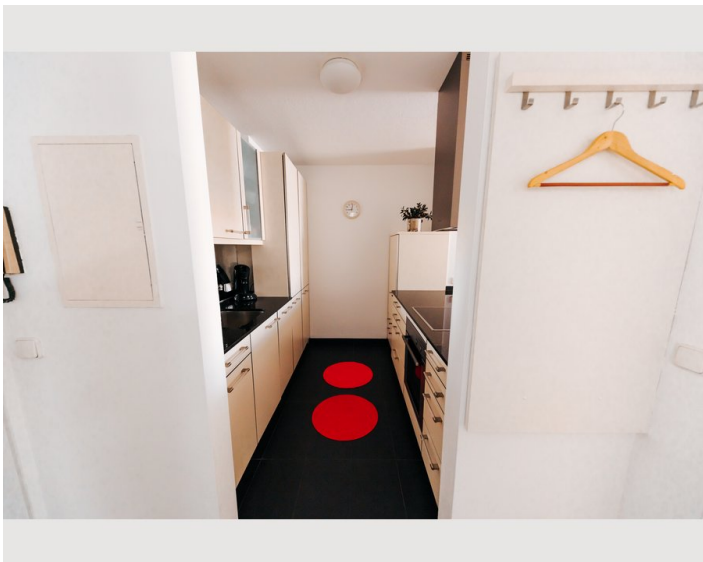
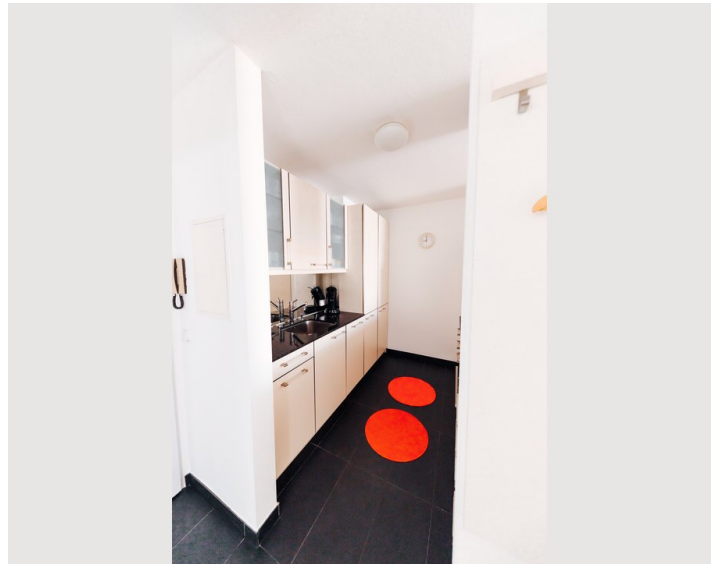
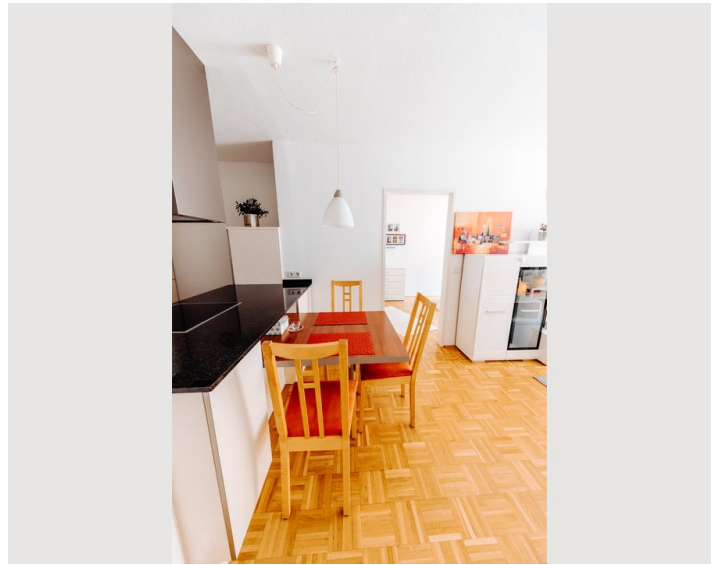
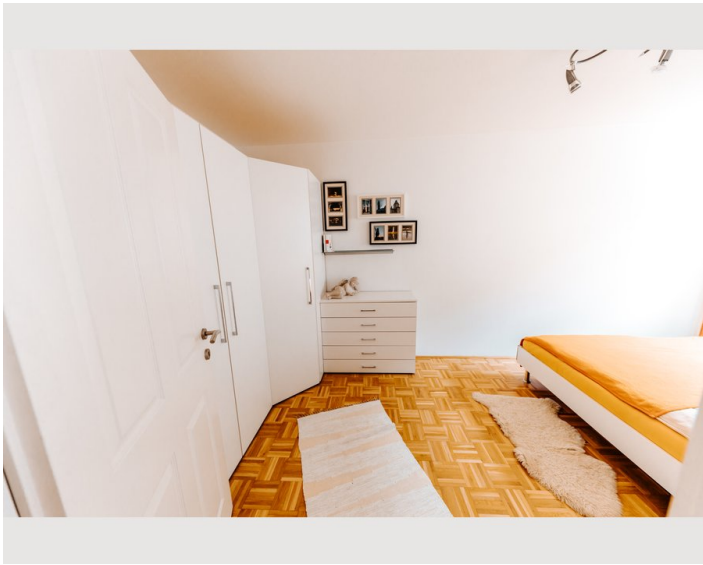
- Eigene Küche
- Gläser/Geschirr
- Geschirrspüler
- Kochutensilien
- Espressomaschine

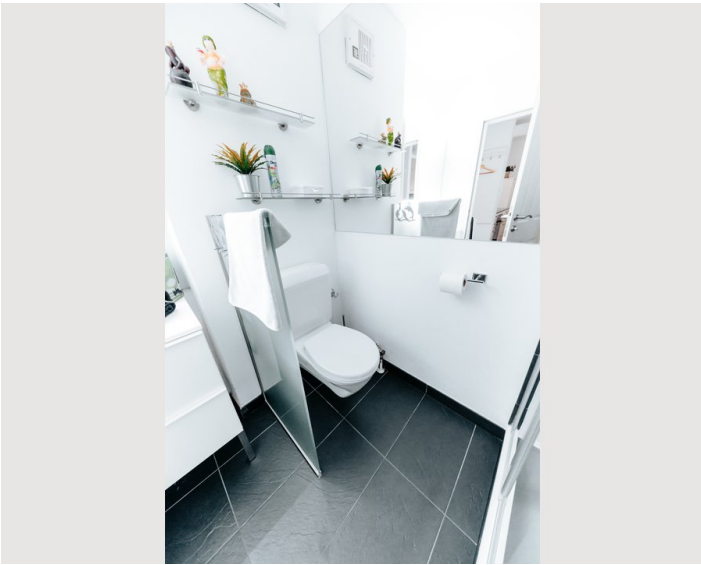
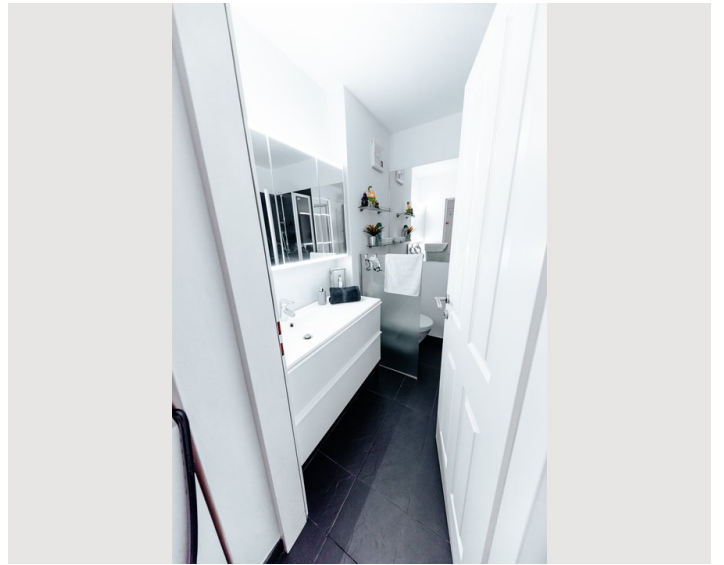
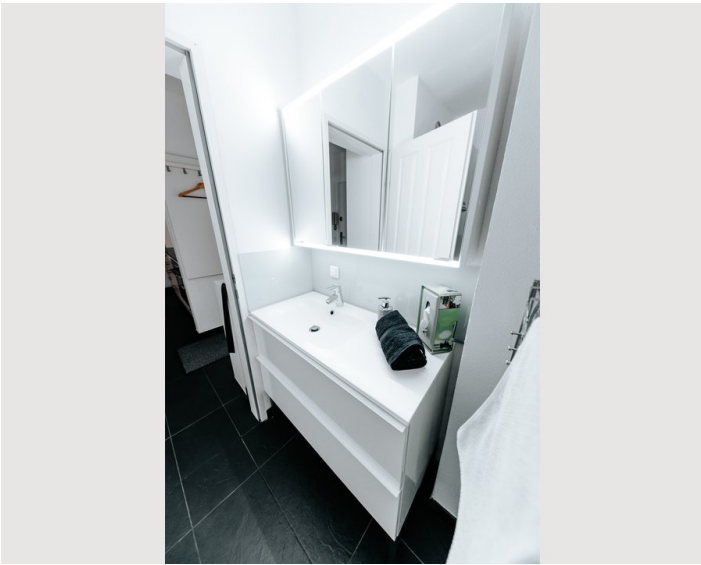
Informationen

- Rauchen verboten
- Schreibtisch/Arbeitsplatz
- Haustiere verboten
- Kurzparkzone kostenpflichtig
- Privater Eingang
- Fahrradraum kostenlos

Bildergalerie







Video

Zum Video



Infrastruktur

🕒 5 Minuten zu Fuß

🚶 15-20 Minuten zu Fuß

🚌 Hofwirt Linie 4, Linie 150, Linie 160 in 2 Minuten zu Fuß

🚶 ca. 20 Minuten mit der Linie 2

🏪 Spar - 2 Minuten zu Fuß

Die Unterkunft liegt sehr zentral und lässt keine Wünsche offen. Einerseits haben Sie zahlreiche Buslinien in Gehweite und andererseits liegen alle Bedürfnisse des täglichen Bedarfs in unmittelbarer Nähe. Von der Apotheke, über zahlreiche Restaurants alles liegt Ihnen zu Füßen! Inhalieren Sie das Flair der Mozartstadt!

Lage

