



3 ZIMMER WOHNUNG, 1100 WIEN

## Nähe Hauptbahnhof, in 10min in der Innenstadt

Objektnummer: SCHP4

[Online ansehen und mieten](#)

Sehr gut angebundene Wohnung im 5. Liftstock mit 3 separat begehbaren Zimmern beim Reumannplatz. U-bahn und Hauptbahnhof nähe, in 10-15min in der Innenstadt, Grünflächen und Restaurants in unmittelbarer Umgebung.

<b>Zeitraum</b>	26.06. - 26.07.2026
<b>Personenanzahl</b>	2
<b>Gesamtbetrag</b> inkl. Ust.	€ 1.352,76
Kaution	€ 1.000,00



### Wohnfläche

23m<sup>2</sup>



### Maximalbelegung

2 Personen



### Wohngemeinschaft <sup>?</sup>

1 Gemeinschaftsbadezimmer 1 Wohn-Schlafzimmer



### 5. Stockwerk

Lift vorhanden



### Check-in

15:00 - 00:00 Uhr



### Check-out

00:00 - 10:00 Uhr

## Schlafmöglichkeiten

### Wohnen & Schlafen



1x Doppelbett (1,40 m x 2 m)

## Beschreibung zur Unterkunft

Sehr gut angebundene 3 Zimmerwohnung.

3 separat begehbare Zimmer, Platz für 3-5 Personen.

Komplett möbliert inklusive Küche, Waschmaschine, Möbel etc.

### Ausstattung & Merkmale

#### Grundausstattung

- Internet/Wlan
- Bettwäsche
- Staubsauger
- Reinigungsutensilien
- Gemeinschaftswaschmaschine
- Handtücher
- Bügeleisen & Bügelbrett
- Haartrockner

#### Erstversorgung

- Toilettenpapier
- Seife

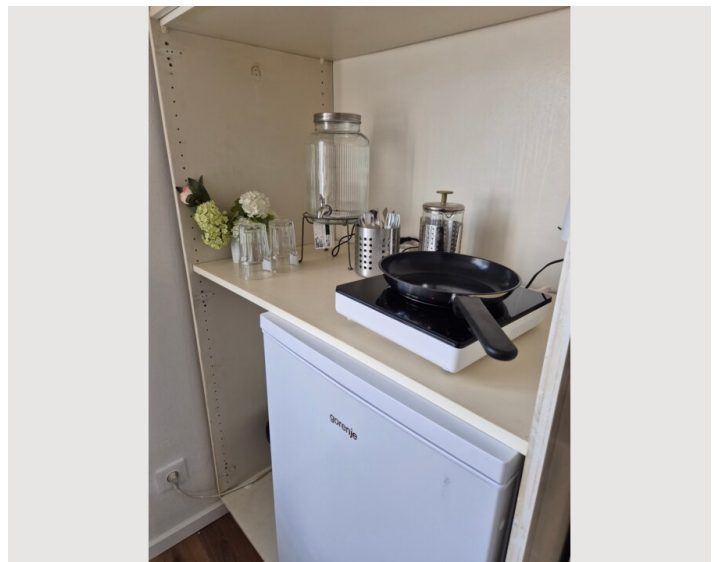
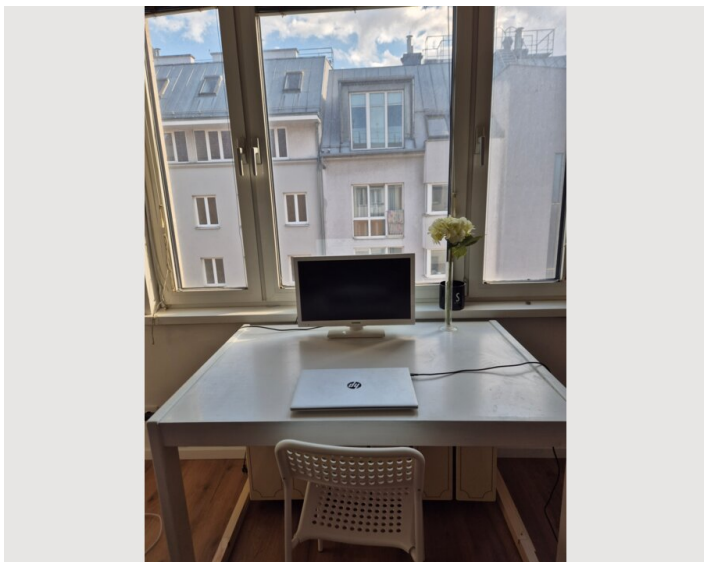
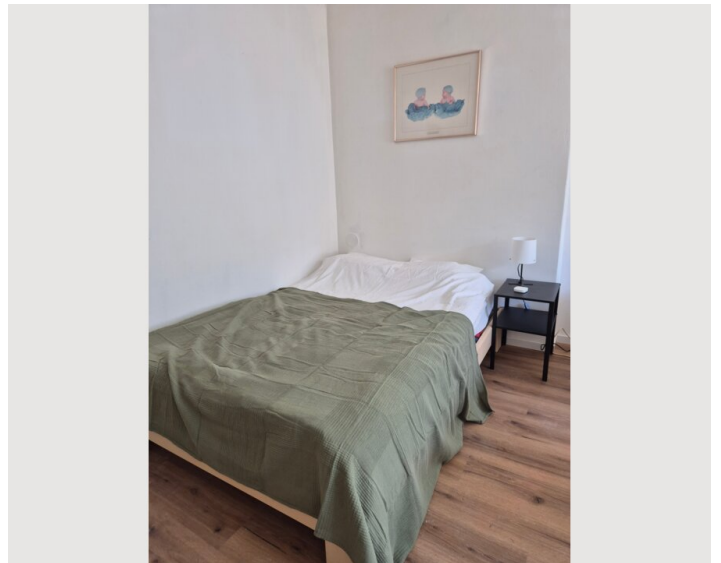
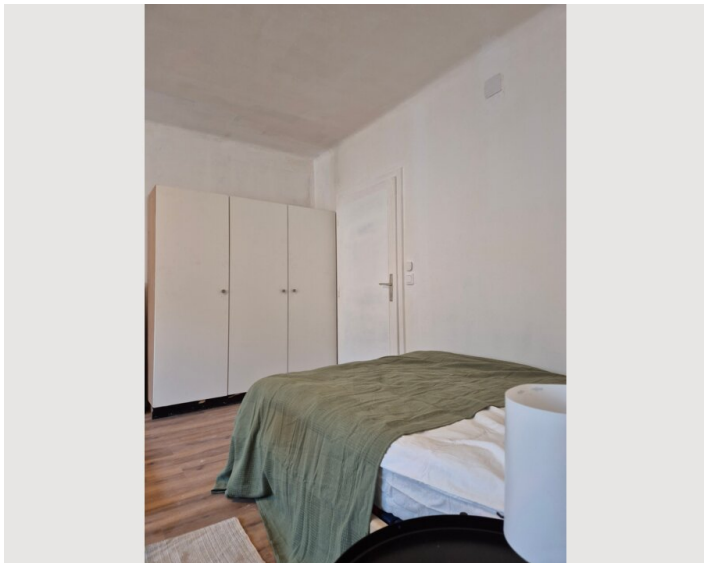
#### Küche

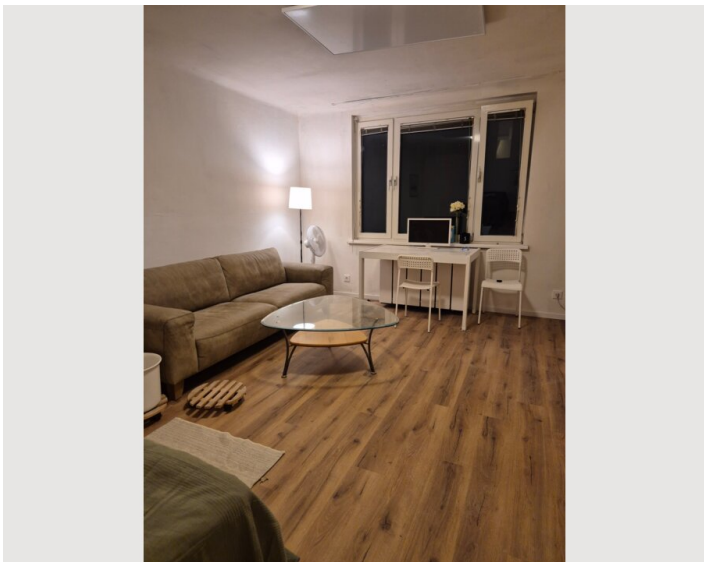
- Gemeinschaftsküche
- Kochutensilien
- Filterkaffee
- Mikrowelle
- Kitchenette
- Gläser/Geschirr
- Geschirrspüler

## Informationen


- Rauchen verboten
- Haustiere verboten
- Schreibtisch/Arbeitsplatz
- Fahrradraum kostenlos

## Bildergalerie





## Infrastruktur

-  U1 Reumannplatz mit zahlreichen U-bahn, Straßenbahn und Busverbindungen
-  mit dem nahegelegenen Hauptbahnhof gut an den Flughafen angebunden
-  2 Stationen mit der U-bahn oder 10-15 Fußweg
-  zahlreiche Einkaufsmöglichkeiten in direkter Umgebung
-  in 10-15 min mit der U-bahn am Stephansplatz in der Innenstadt

---

U1 Station Reumannplatz und viele Straßenbahnen in unmittelbarer Nähe.

In wenigen Minuten im Stadtzentrum.

Perfekt angebunden mit dem nahegelegenen Hauptbahnhof, S-Bahnen und internationale Zugverbindungen. Gleich ums Eck ist die Favoritenstraße (Einkaufsstraße) mit allen nötigen Geschäften für den täglichen Bedarf. Der Viktor Adler Markt ist dort neben Supermärkten, Drogerien, Apotheken, Ärzten und sonstigen Shopping Möglichkeiten angesiedelt.

Die nächsten Grünflächen sind der Helmut Zilk Park in unmittelbarer Nähe (3min) oder der Laaer Wald sowie das Schloss Belvedere für einen etwas längeren Spaziergang oder mit dem Rad in kürzester Zeit erreichbar.

\*U1 Reumannplatz 3min Fußweg, \*Stephansplatz 12min mit den Öffis,

\*Helmut Zilk-Park 4min Fußweg,

\*Hauptbahnhof 10-15min Fußweg oder 2 Straßenbahn Stationen

\*Favoritenstraße 3min Fußweg erreichbar

\*Straßenbahnen 6 und D 3-4min Fußweg

## Lage

