



2 ZIMMER WOHNUNG, 4645 GRÜNAU

Gartenwohnung im Landhausstil in EFH

Objektnummer: SWAU1

[Online ansehen und mieten](#)

Zeitraum	09.12.2025 - 09.01.2026
Personenanzahl	2
Gesamtbetrag inkl. Ust.	€ 1.336,12
Kaution	€ 1.100,00

Die großzügige Wohnung befindet sich im Erdgeschoß eines alleinstehenden Hauses. Fußweg zum Ortszentrum nur 5 Minuten. Ruhige Lage. Privater Autoabstellplatz und auf Wunsch Garage.



Wohnfläche

80m²



Maximalbelegung

2 Personen



Gesamte Unterkunft [?]

1 Privates Badezimmer 1 getrenntes Schlafzimmer



1. Stockwerk



Check-in

16:00 - 21:00 Uhr



Check-out

16:00 - 21:00 Uhr

Schlafmöglichkeiten

Schlafzimmer



1x Doppelbett (1,80 m x 2 m)

Beschreibung zur Unterkunft

Die Wohnung wurde 2020 neu renoviert. Sie verfügt über ein Schlafzimmer mit großem bequemem Doppelbett. Die Matratzen und Kopfpölster sind mit Milben-Encasings ausgestattet. Gemütliche neue Federbetten werden zur Verfügung gestellt. Ein großes TV-Gerät mit kostenlosem Netflix und Amazon Prime Zugang steht zur Verfügung. Direkt anschließend an das Schlafzimmer befindet sich das Ensuite-Badezimmer mit Wanne, Dusche, Waschtisch und WC (mit Fenster). Die Küche ist umfassend ausgestattet mit Koch- und Essgeschirr sowie Geräten und einem zusätzlichen Holz-Tischherd. Die Wohnung hat ein sehr großzügiges Wohnzimmer mit Kachelofen. Zentralheizung inklusive. Direkter Gartenzugang mit Terrasse. Garage auf Wunsch zur alleinigen Verfügung.

Ausstattung & Merkmale



Grundausstattung

- Garten
- Musikanlage/Dockingstation
- Private Waschmaschine
- Handtücher
- Garage
- Reinigungsutensilien
- Internet/Wlan
- TV
- Bettwäsche
- private Toilette
- Staubsauger
- Haartrockner



Feuerstelle

- Kachelofen



Erstversorgung

- Toilettenpapier
- Seife



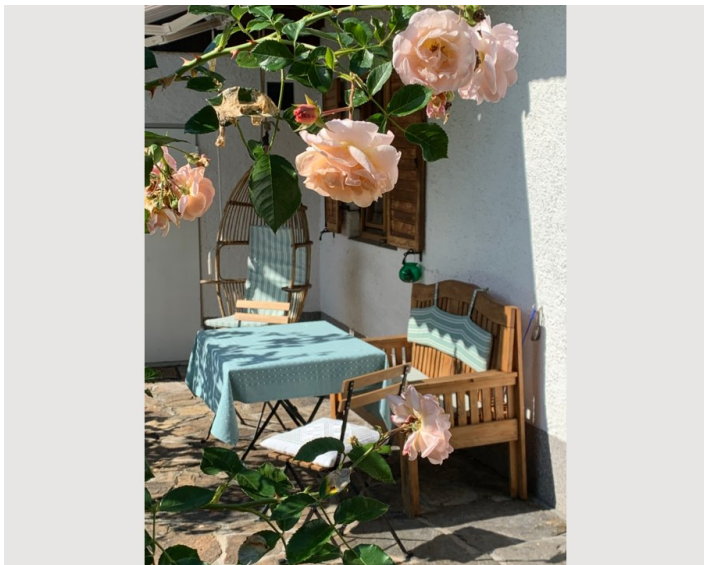
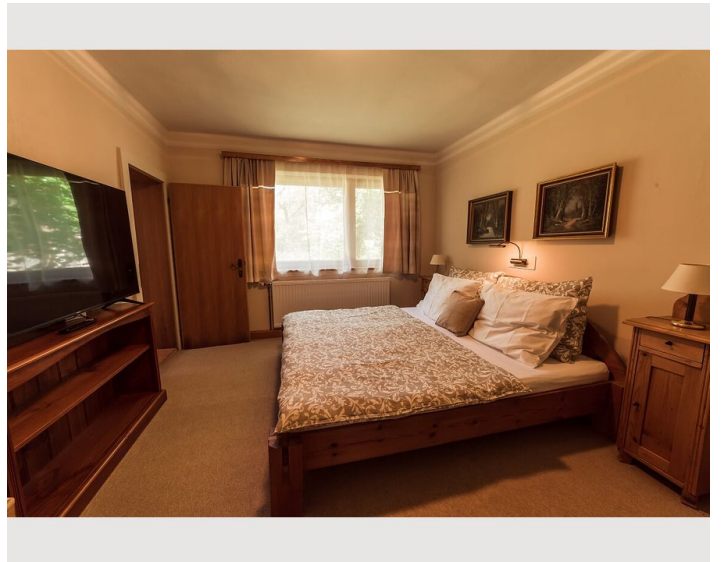
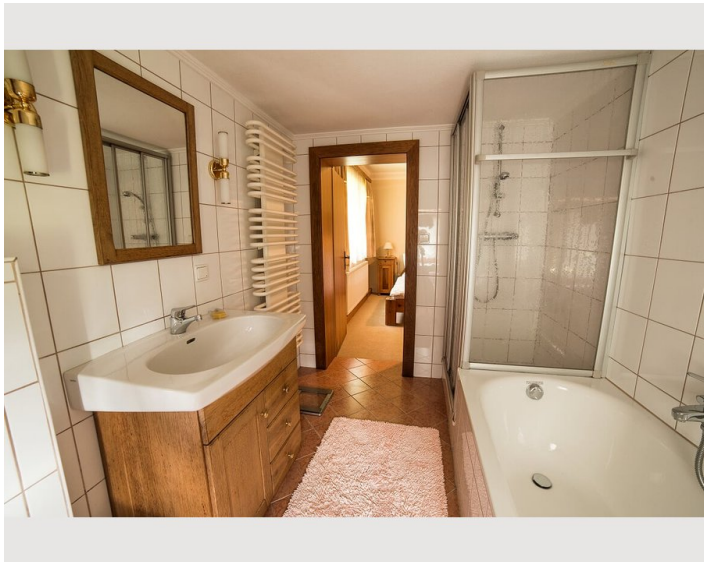
Küche

- Eigene Küche
- Gläser/Geschirr
- Mikrowelle
- Kochutensilien
- Geschirrspüler

Informationen

- Rauchen verboten
- Haustiere verboten
- Privater Eingang
- Fahrradraum kostenlos


Bildergalerie




Infrastruktur

 500 m

 500 m

 1,2 km

 63 km (Flughafen Linz)

 500 m

Fußweg ins Ortszentrum mit Lebensmittelgeschäften, Gasthäuser, Bushaltestelle etc. ca. 500 Meter fußläufig gut erreichbar. Nach Gmunden 20 km, nach Wels 44 km.

Lage

