



3 ZIMMER WOHNUNG, 5161 ELIXHAUSEN

Panoramawohnung Elixhausen bei Salzburg

Objektnummer: QONK1

[Online ansehen und mieten](#)

Zeitraum	10.12.2025 - 10.01.2026
Personenanzahl	2
Gesamtbetrag inkl. Ust.	€ 1.769,92
Kaution	€ 1.300,00

Sehr ruhige zentral gelegene EG Wohnung im Stadtnahen Elixhausen gelegen. Einziehen und Wohlfühlen!



Wohnfläche

80m²



Maximalbelegung

4 Personen



Gesamte Unterkunft [?]

1 Privates Badezimmer 2 getrennte Schlafzimmer 1 Wohn-Schlafzimmer



Erdgeschoss



Check-in

13:00 - 19:00 Uhr



Check-out

09:00 - 11:30 Uhr

Schlafmöglichkeiten

Schlafzimmer 1



1x Doppelbett (1,80 m x 2 m)

Schlafzimmer 2



1x Sofabett (2 Personen)

Wohnen und Schlafen



1x Sofabett (2 Personen)

Beschreibung zur Unterkunft

Sehr ruhige zentral gelegene EG Wohnung bestehend aus Vorraum, Bad/WC, Wohnküche, 2 Schlafzimmern, Terrasse
Pkw-Stellplatz in der Garage an der Südseite des Hauses, generalsaniert, neue Fenster, neue Heizung, neues Bad, neue Küche,

Waschmaschine, Geschirrspüler vorhanden,
ebenso Fernseher und Wlan.

Garage mit automatischem Garten und Garagentor
Wunderbarer Blick in die Salzburger Bergwelt

5 Gehminuten zum Bus, Ärztehaus und Apotheke in 3 Min. zu Fuß erreichbar.
Ideal als Kurzzeitwohnung oder Übergangswohnung.

Ausstattung & Merkmale



Grundausstattung

- Terrasse
- TV
- Bettwäsche
- private Toilette
- Garage
- Bügeleisen & Bügelbrett
- Internet/Wlan
- Private Waschmaschine
- Handtücher
- Privater Parkplatz
- Staubsauger
- Reinigungsutensilien



Erstversorgung

- Toilettenpapier
- Seife
- Shampoo
- Nespressokapseln



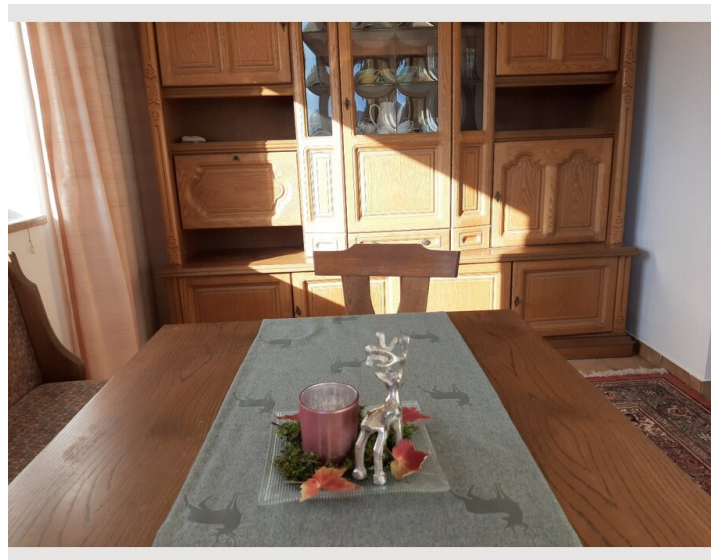
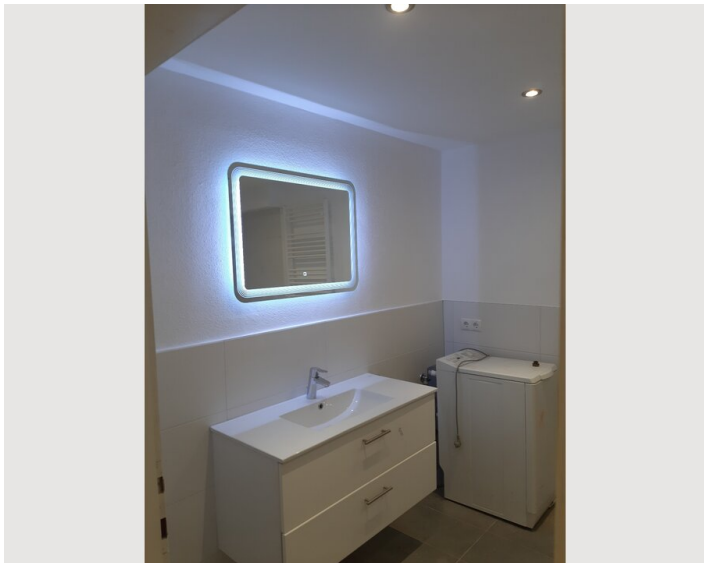
Küche

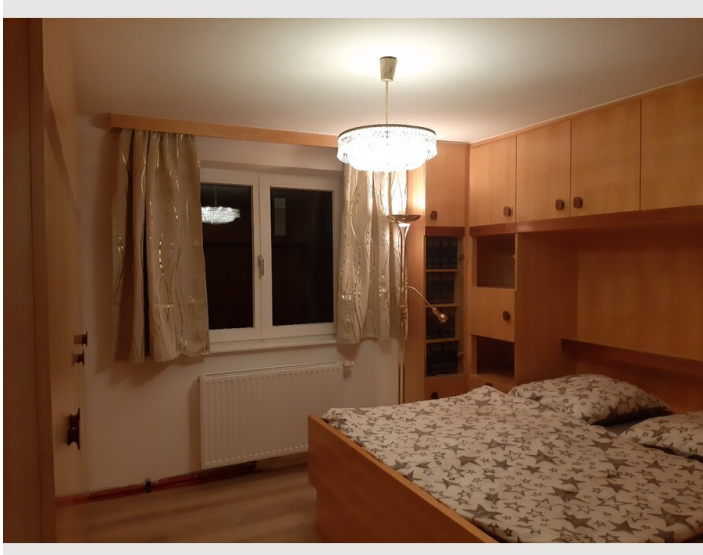
- Eigene Küche
- Gläser/Geschirr
- Filterkaffee
- Mikrowelle
- Kochutensilien
- Espressomaschine
- Geschirrspüler

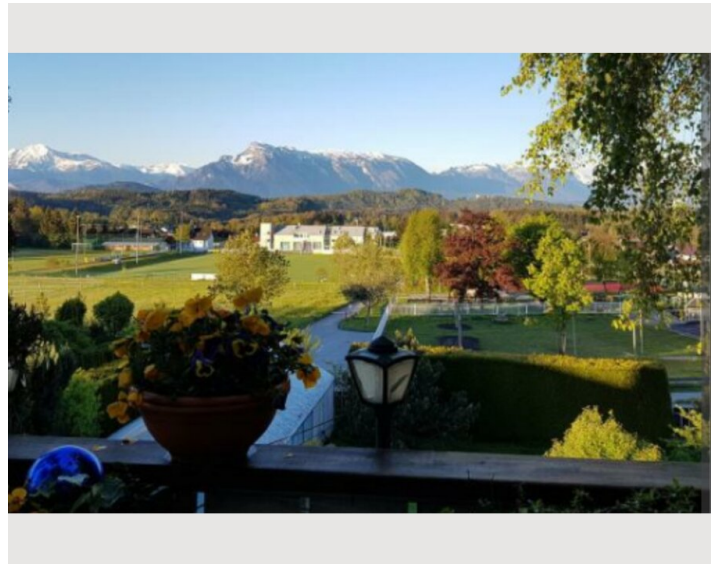
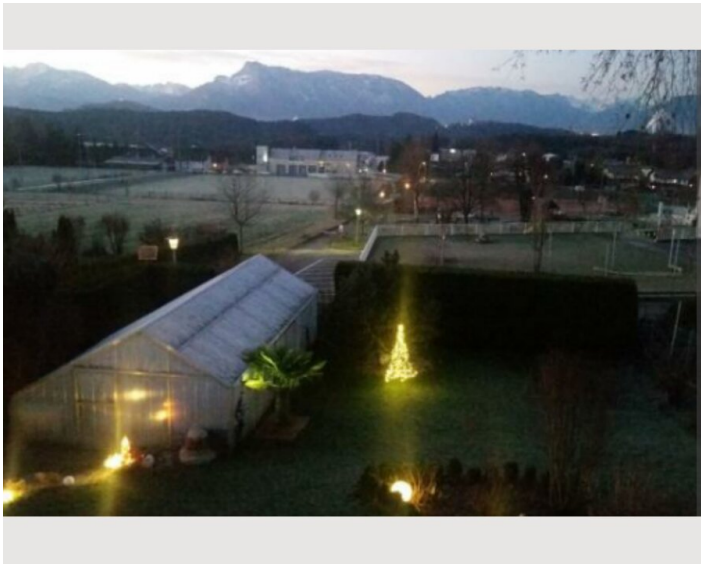
Informationen

- Rauchen verboten
- Privater Eingang
- Schreibtisch/Arbeitsplatz
- Haustiere auf Anfrage




Bildergalerie


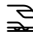






Infrastruktur

-  5 Min. zu Fuß Linie 120
-  5 Min. zu Fuß
-  10 Min. mit dem Auto - 8 km

-  20 Min. mit dem Auto
-  10 Min. mit dem Bus

Apotheke und Ärztehaus in 3 Minuten zu Fuß erreichbar. Am Ortsrand sehr ruhig und dennoch zentral gelegen. Vom Kaffeehaus bis zum Restaurant alles vorhanden.

Lage

