



STUDIO APARTMENT, 1120 WIEN

Studio Apartment Schönbrunn

Objektnummer: ELEM1

[Online ansehen und mieten](#)

Sehr helles, ruhiges und gemütliches Studio-Appartement in der Nähe von Schloss Schönbrunn

Zeitraum	04.05. - 04.06.2026
Personenanzahl	2
Gesamtbetrag inkl. Ust.	€ 1.955,72
Kaution	€ 1.500,00



Wohnfläche

37m²



Maximalbelegung

1 Person



Gesamte Unterkunft [?]

1 Privates Badezimmer 1 Wohn-Schlafzimmer



Erdgeschoss



Check-in

15:00 - 22:00 Uhr



Check-out

10:00 - 11:00 Uhr

Schlafmöglichkeiten

Wohnen & Schlafen



1x Doppelbett (1,80 m x 2 m)

Beschreibung zur Unterkunft

Sehr helles, ruhiges und gemütliches Studio-Appartement in der Nähe von Schloss Schönbrunn, Meidlinger Hauptstrasse U4, Niederhofstrasse U6, Theresienbad, Bahnhof Meidling u.a wird voll möbliert zur kurzzeitigen Vermietung angeboten. Das Studio-Apartment verfügt über eine komplett eingerichtete Küche, Bad mit Dusche und WC, doppelt Bett, Leseecke, Garderobe, Safe, Bügeleisen und Bügelbrett, Internet, SAT-TV und viel mehr...

Zahlreiche Einkaufsmöglichkeiten (Supermärkte, Trafik, diverse Shops, Cafés, Restaurants, Pizzerien und anderen) für den täglichen Bedarf befinden sich in unmittelbarer Nähe, so wie auch in der nahe gelegenen Fußgängerzone Meidlinger Hauptstraße.

Die U-Bahn-Stationen "Meidlinger Hauptstrasse" (U4) und "Niederhofstrasse (U6) sind jeweils in 5 Minuten zu Fuß erreichbar, die U-Bahn-Station "Schönbrunn" (U4) - in maximal 10 Minuten, Bushaltestelle 9A- 2 Min, usw. Der Bahnhof Meidling, Badner Bahn, und auch die Busse 9A, 10A, 63A, 8A sind auch in wenigen Geh-Minuten zu erreichen.

Der Schönbrunner Schloßpark mit der Gloriette, das Schönbrunner Bad, der Tiergarten Schönbrunn, das Technische Museum so wie diverse Erholungsparks sind in wenigen Minuten zu Fuß erreichbar und bieten zahlreiche Freizeit- und Sportmöglichkeiten.

Ausstattung & Merkmale



Grundausstattung

- Internet/Wlan
- Private Waschmaschine
- Handtücher
- Staubsauger
- Reinigungsutensilien
- TV
- Bettwäsche
- private Toilette
- Bügeleisen & Bügelbrett
- Haartrockner



Erstversorgung

- Toilettenpapier
- Seife
- auf Anfrage Kühlschrankfüllung
- Shampoo
- Nespressokapseln



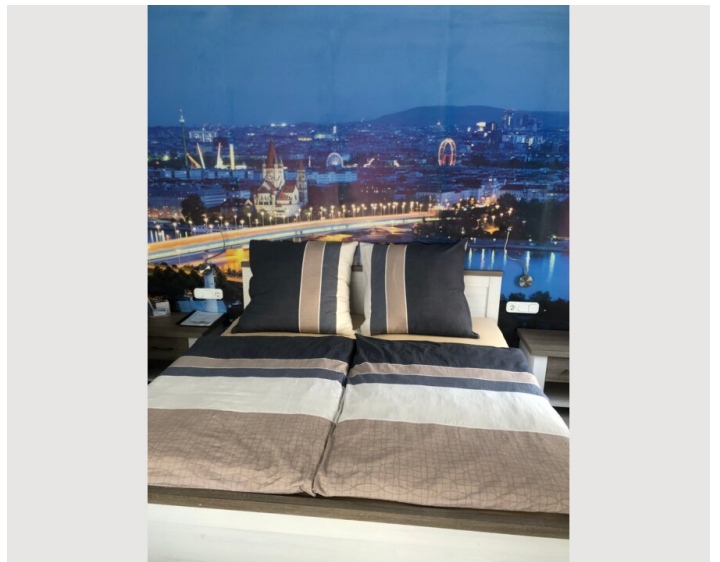
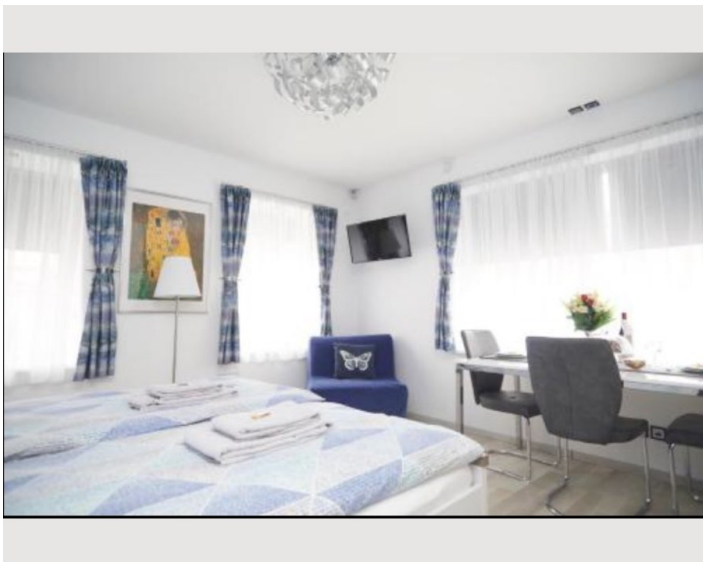
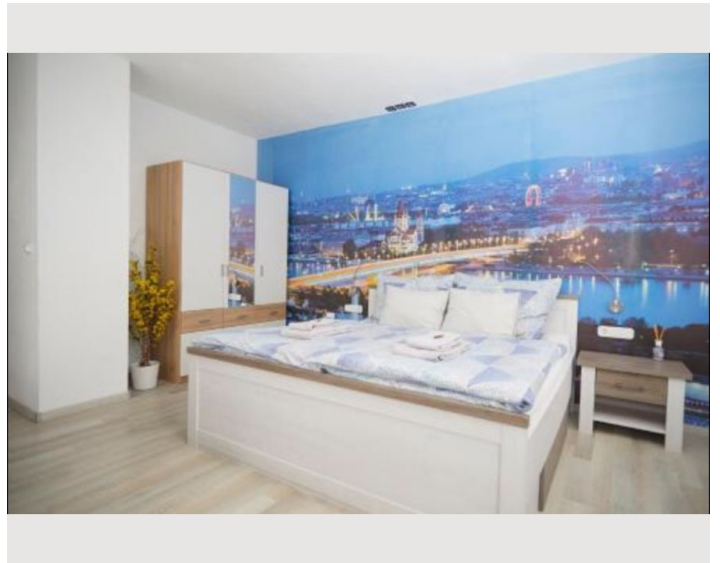
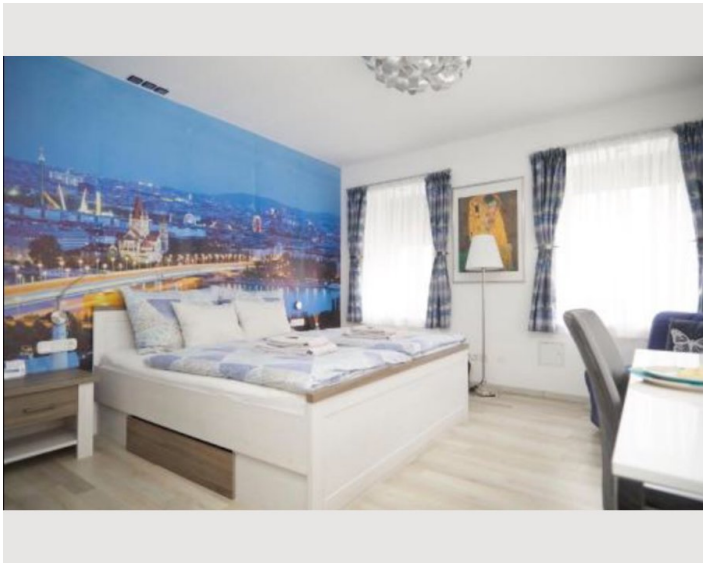
Küche

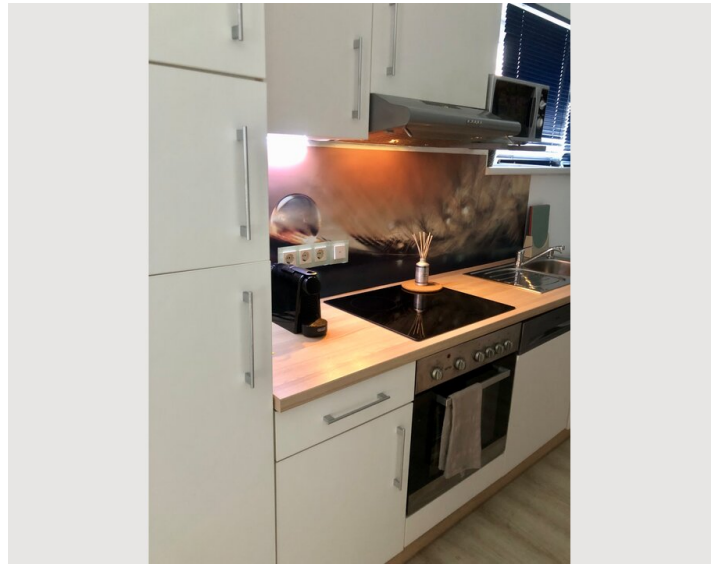
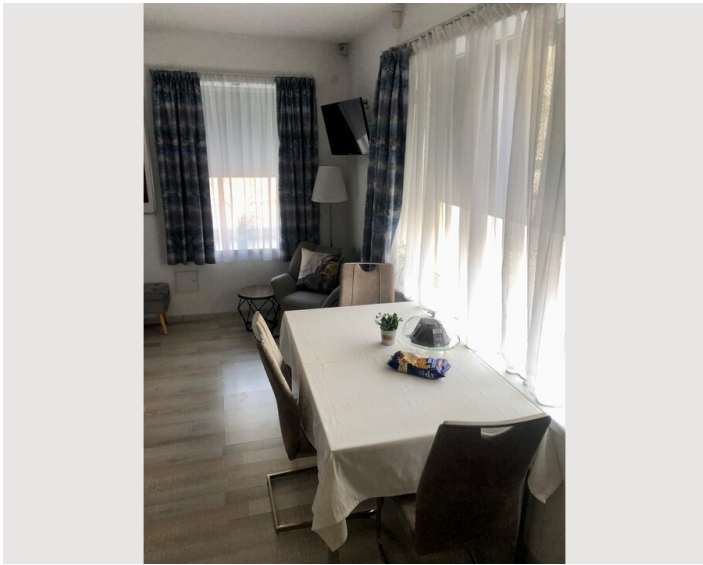
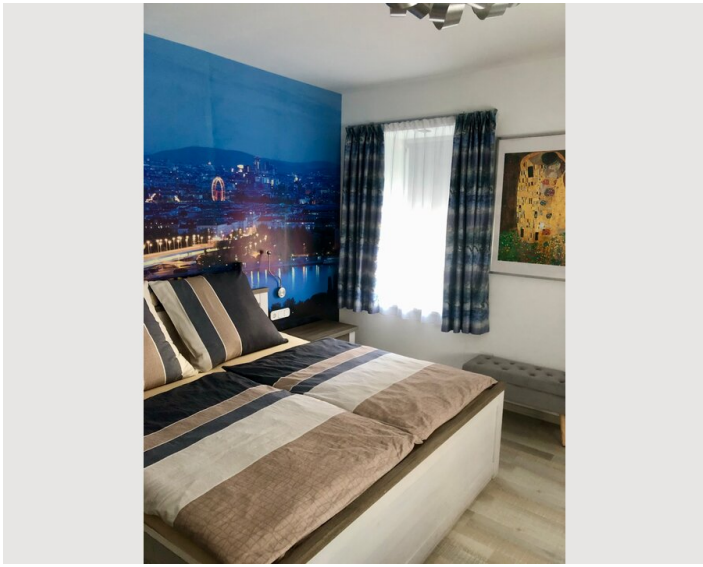
- Eigene Küche
- Gläser/Geschirr
- Geschirrspüler
- Kochutensilien
- Espressomaschine
- Mikrowelle

Informationen

- Für Bauarbeiter geeignet
- Kurzparkzone kostenpflichtig
- Regelmäßige Reinigung kostenpflichtig
- Rauchen verboten
- Haustiere verboten

Bildergalerie







Infrastruktur



Zahlreiche Einkaufsmöglichkeiten (Supermärkte, Trafik, diverse Shops, Cafés, Restaurants, Pizzerien und anderen) für den täglichen Bedarf befinden sich in unmittelbarer Nähe, so wie auch in der nahe gelegenen Fußgängerzone Meidlinger Hauptstraße.

Die U-Bahn-Stationen "Meidlinger Hauptstrasse" (U4) und "Niederhofstrasse (U6) sind jeweils in 5 Minuten zu Fuß erreichbar, die U-Bahn-Station "Schönbrunn" (U4) - in maximal 10 Minuten, Bushaltestelle 9A- 2 Min, usw. Der Bahnhof Meidling, Badner Bahn, und auch die Busse 9A, 10A, 15A, 63A, 8A sind auch in wenigen Geh-Minuten zu erreichen.

Der Schönbrunner Schloßpark mit der Gloriette, das Schönbrunner Bad, der Tiergarten Schönbrunn, das Technische Museum so wie diverse Erholungsparks sind in wenigen Minuten zu Fuß erreichbar und bieten zahlreiche Freizeit- und Sportmöglichkeiten.

Lage

