



2 ZIMMER WOHNUNG, 1120 WIEN

Premium Apartment

Objektnummer: ELEW3

[Online ansehen und mieten](#)

Zeitraum	28.06. - 28.07.2026
Personenanzahl	2
Gesamtbetrag inkl. Ust.	€ 2.820,66
Kaution	€ 2.200,00

Ruhiges Patio-Apartment – sofort bezugsbereit, 5 Min zur U4/U6.
Einfach, verlässlich und vom ersten Tag an bereit. Ideal für längere
Aufenthalte in Wien.



Wohnfläche

48m²



Maximalbelegung

2 Personen



Gesamte Unterkunft [?]

1 Privates Badezimmer 1 getrenntes Schlafzimmer



Erdgeschoss



Check-in

14:00 - 22:00 Uhr



Check-out

14:00 - 22:00 Uhr

Schlafmöglichkeiten

Schlafzimmer



1x Doppelbett (1,80 m x 2 m)

Beschreibung zur Unterkunft

Wenn Sie für ein Projekt oder einen längeren Aufenthalt nach Wien kommen, brauchen Sie mehr als nur eine Unterkunft. Sie brauchen eine Lösung, die vom ersten Tag an funktioniert — ruhig, verlässlich und unkompliziert. Genau dafür ist dieses Apartment ausgelegt.

- Das Apartment

48 m², vollständig möbliert und auf längere Aufenthalte ausgelegt.

Das Apartment befindet sich in einem kleinen, sehr gepflegten Einfamilienhaus — kein großer Wohnblock. Dadurch genießen Sie mehr Privatsphäre, weniger Lärm und eine ruhige, fast dörfliche Atmosphäre mitten in Wien.

Besonderheit:

Das Schlafzimmer liegt zum privaten Innenhof-Patio — absolut ruhig, kein Straßenlärm. Ein großer Baum schafft eine entspannte, grüne Umgebung — selten in dieser Lage.

- Wohnen & Arbeiten
 - Wohnbereich mit Platz zum Arbeiten und Entspannen
 - Geeignet für konzentriertes Homeoffice
 - Stabiles, schnelles WLAN für Arbeit und Videocalls
- Voll ausgestattet – Einziehen und starten

Alles ist bereits vorbereitet:

- Küche mit Geschirrspüler, Backofen, Mikrowelle und kompletter Ausstattung
- Waschmaschine in der Wohnung
- Separates WC
- Smart-TV
- Kein zusätzlicher Aufwand notwendig

- Lage (12. Bezirk – sehr gute Anbindung)

- U4 Meidlinger Hauptstraße – 5 Min
- U6 Niederhofstraße – 5 Min
- U4 Schönbrunn – 10 Min
- Euro Plaza – ca. 10 Min
- Bahnhof Meidling – ca. 15 Min

Schnelle Verbindung in die Innenstadt und zu Business-Standorten. Geschäfte, Supermärkte, Cafés und Restaurants sind fußläufig erreichbar.

- Persönliche Betreuung

Keine Agentur. Kein Callcenter.

Ich wohne im selben Gebäude und betreue das Apartment selbst.

- Direkter Kontakt
- Schnelle Lösungen bei Bedarf
- Unterstützung bei der Anmeldung (Meldezettel)
- Firmenrechnung möglich

- Kurz gesagt:

Ruhig. Sofort bezugsbereit. Kein Aufwand.

Eine seltene Kombination aus absoluter Ruhe (privates Patio), hervorragender Infrastruktur und der Verlässlichkeit persönlicher Betreuung. Einziehen und wohlfühlen.

Gerne melden bei Fragen oder Interesse — ich freue mich auf Ihre Nachricht!

Ausstattung & Merkmale



Grundausstattung

- Garten
- TV
- Bettwäsche
- private Toilette
- Bügeleisen & Bügelbrett
- Haartrockner
- Internet/Wlan
- Private Waschmaschine
- Handtücher
- Staubsauger
- Reinigungsutensilien



Erstversorgung

- Toilettenpapier
- Seife
- auf Anfrage Kühlschrankfüllung
- Shampoo
- Nespressokapseln



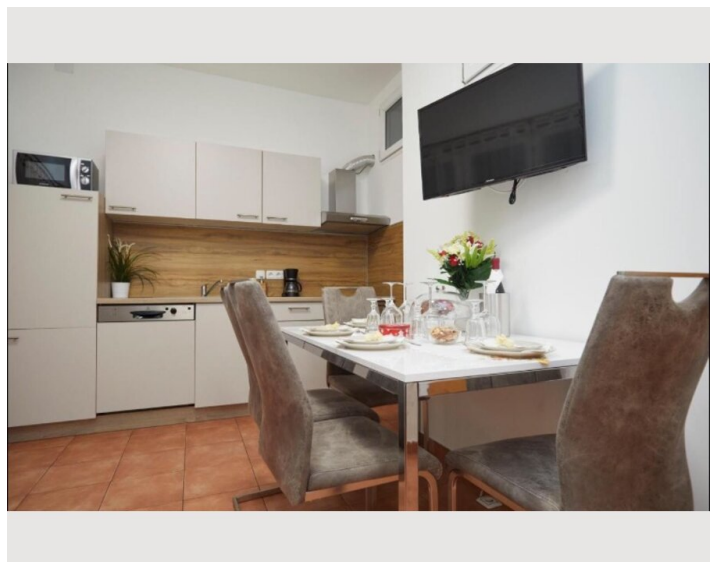
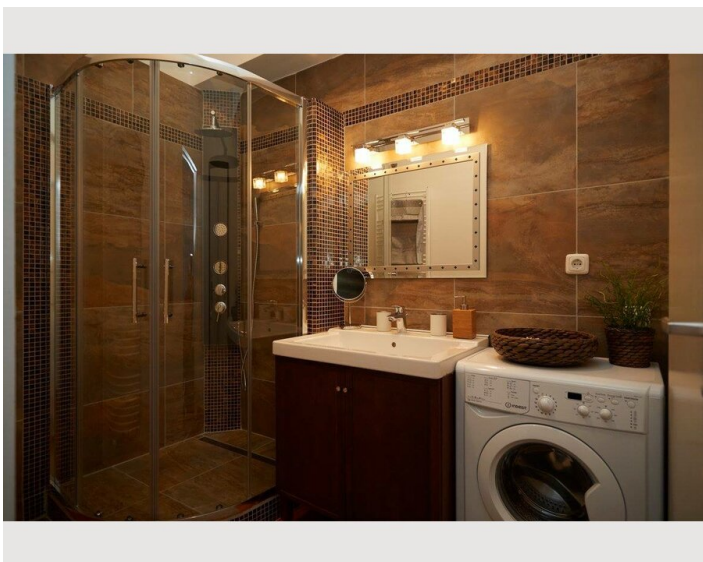
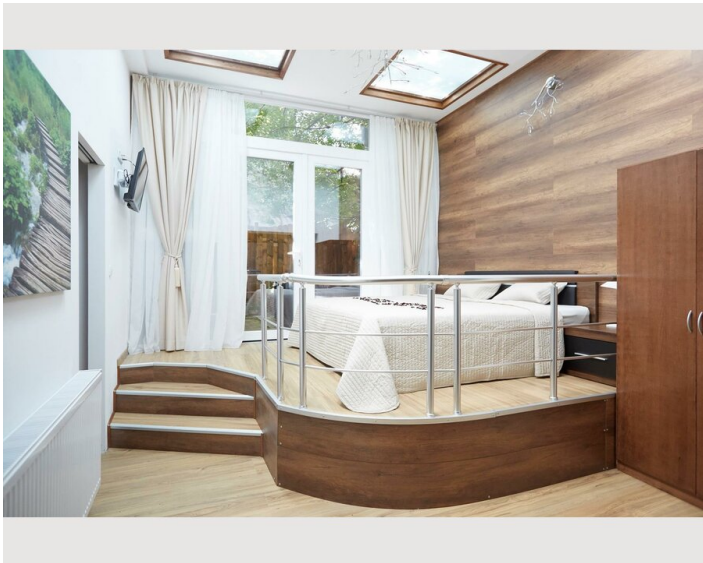
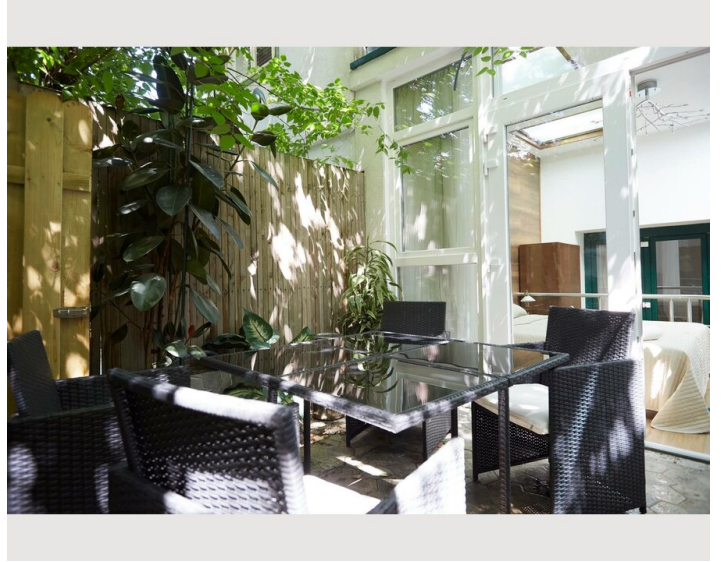
Küche

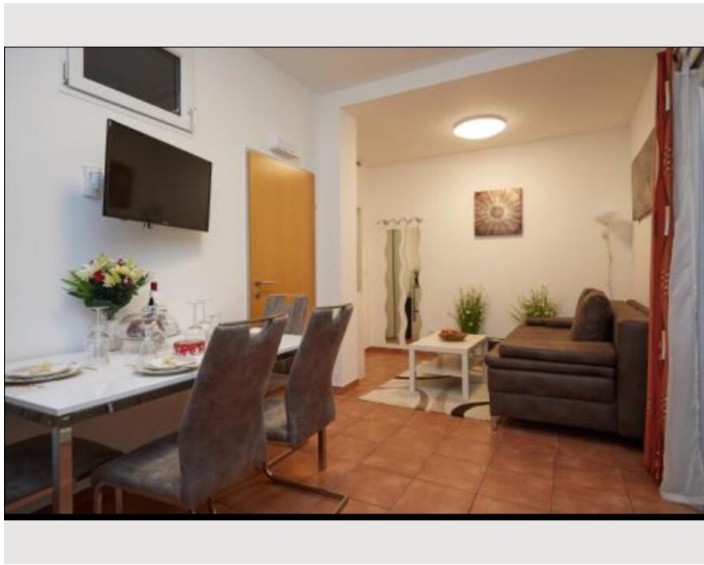
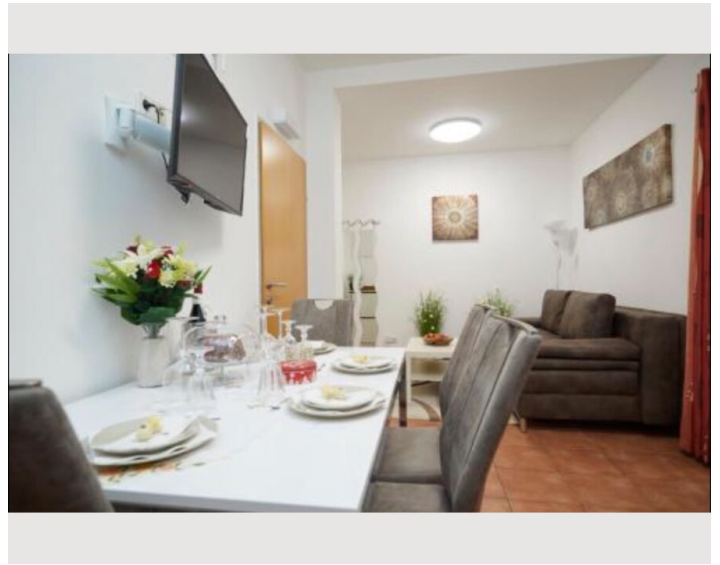
- Eigene Küche
- Gläser/Geschirr
- Filterkaffee
- Mikrowelle
- Kochutensilien
- Espressomaschine
- Geschirrspüler

Informationen

- Rauchen verboten
- Schreibtisch/Arbeitsplatz
- Regelmäßige Reinigung kostenlos
- Kurzparkzone kostenpflichtig
- Haustiere verboten

Bildergalerie





Infrastruktur



Zahlreiche Einkaufsmöglichkeiten (Supermärkte, Trafik, diverse Shops, Cafés, Restaurants, Pizzerien und anderen) für den täglichen Bedarf befinden sich in unmittelbarer Nähe, so wie auch in der nahe gelegenen Fußgängerzone Meidlinger Hauptstraße.

Lage (12. Bezirk – sehr gute Anbindung)

- U4 Meidlinger Hauptstraße – 5 Min
- U6 Niederhofstraße – 5 Min
- U4 Schönbrunn – 10 Min
- Euro Plaza – ca. 10 Min
- Bahnhof Meidling – ca. 15 Min

Schnelle Verbindung in die Innenstadt und zu Business-Standorten. Geschäfte, Supermärkte, Cafés und Restaurants sind fußläufig erreichbar.

Lage

