

STUDIO APARTMENT, 1020 WIEN

Reaktivieren - Superior Studio im Herzen Wiens

Objektnummer: CGEL10

[Online ansehen und mieten](#)

Das durchdachte, raumsparende Design und die ideale Lage im Herzen Wiens machen das Superior Studio zur perfekten Wahl für Paare, Geschäfts- und Alleinreisende, die mehrere Wochen oder Monate im Herzen Wiens verbringen möchten.

| | |
|--------------------------------|----------------------------|
| Zeitraum | 16.12.2025 - 16.01.2026 |
| Personenanzahl | 2 |
| Gesamtbetrag inkl. Ust. | € 1.574,72 |
| Kaution | € 1.200,00 |



Wohnfläche

40m²



Maximalbelegung

3 Personen



Gesamte Unterkunft [?]

1 Privates Badezimmer 1 Wohn-Schlafzimmer



2. Stockwerk

Lift vorhanden



Check-in

14:00 - 23:00 Uhr



Check-out

06:00 - 10:00 Uhr

Schlafmöglichkeiten

Wohnen und Schlafen



1x Doppelbett (1,40 m x 2 m)



1x Doppelbett (1,60 m x 2 m)

Beschreibung zur Unterkunft

Das durchdachte, raumsparende Design und die ideale Lage im Herzen Wiens machen das Superior Studio zur perfekten Wahl für Paare, Geschäfts- und Alleinreisende, die mehrere Wochen oder Monate im Herzen Wiens verbringen möchten. Unser Superior Studio bietet eine voll ausgestattete Küchenzeile mit Essbereich, einen gemeinsamen Schlaf- und Wohnbereich mit Arbeitsplatz, ein Badezimmer mit Dusche und Waschmaschine und ausreichend Stauraum. High-Speed Wi-Fi Internet, Smart-TV (für Online-Streaming Dienste wie Netflix, Amazon Prime) inkl. internationalen Kanälen und ein Schreibtisch lassen Sie Ihre beruflichen Angelegenheiten komfortabel auch abends oder am Wochenende erledigen.

Handtücher, Bettwäsche und alle notwendigen Küchenutensilien sind vorhanden.

Unser kompetentes Team steht Ihnen vor, während und nach Ihrem Aufenthalt, bei der Wohnsitzanmeldung, mit Insidertipps, Empfehlungen und weiteren Informationen gerne zur Seite. Wir bieten auch einen Druck- und Scanservice an. Wir können zwei vergleichbare Superior Studios anbieten (siehe Fotos).

Ausstattung & Merkmale



Grundausstattung

- Internet/Wlan
- Private Waschmaschine
- Handtücher
- Garage
- Reinigungsutensilien
- TV
- Bettwäsche
- private Toilette
- Bügeleisen & Bügelbrett
- Haartrockner



Erstversorgung

- Toilettenpapier



Küche

- Kitchenette
- Gläser/Geschirr
- Mikrowelle
- Kochutensilien
- Kaffeemaschine

Informationen

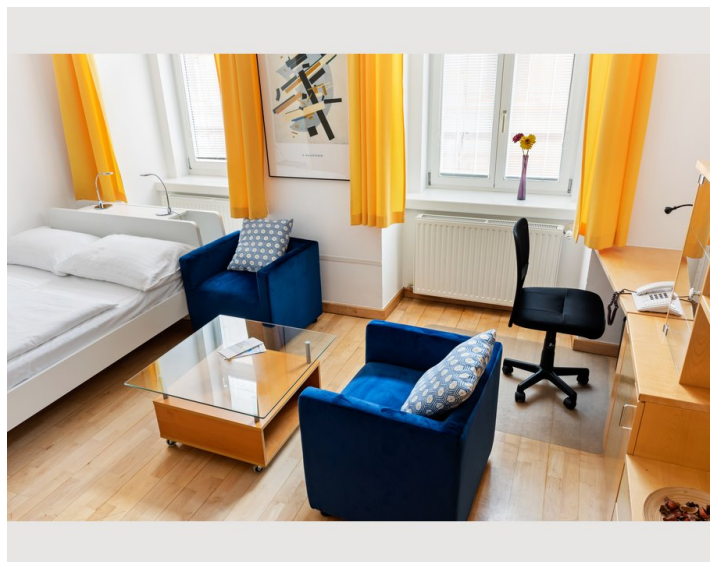
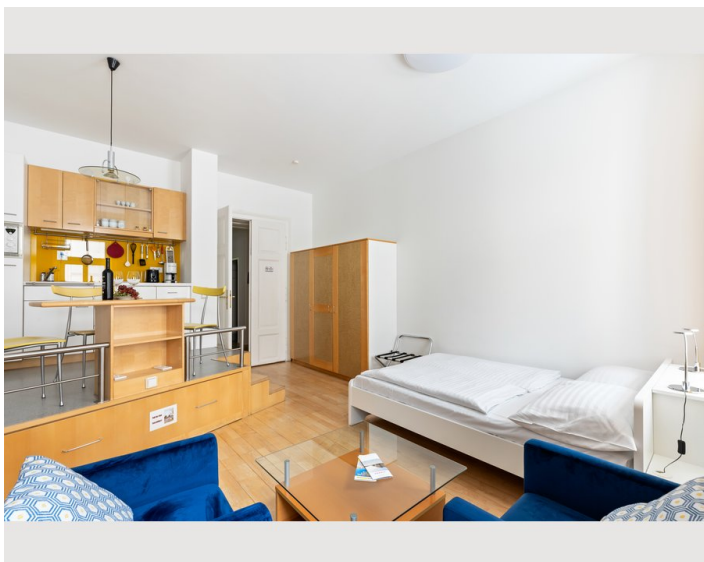
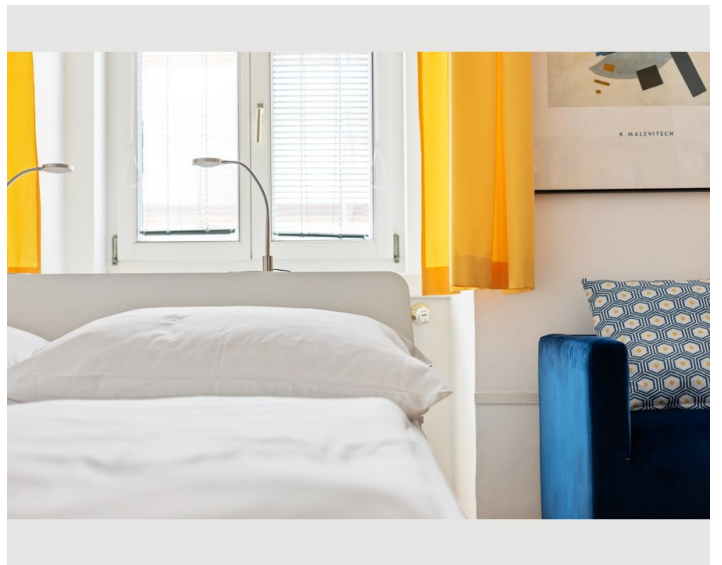
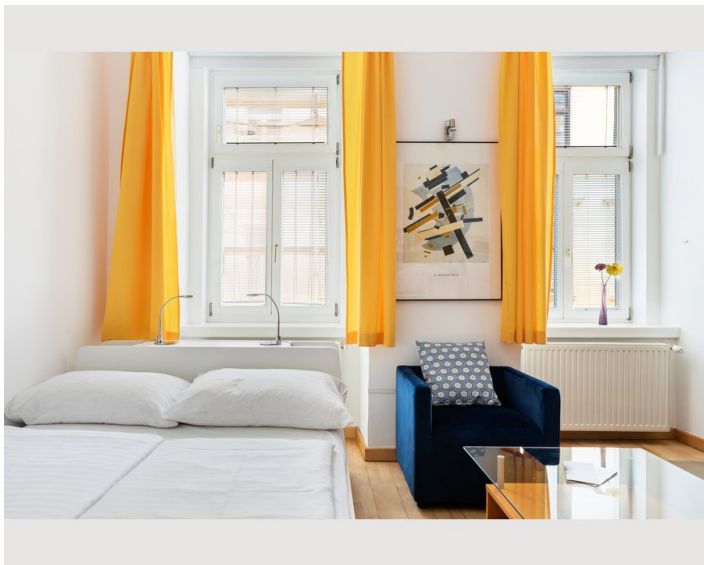
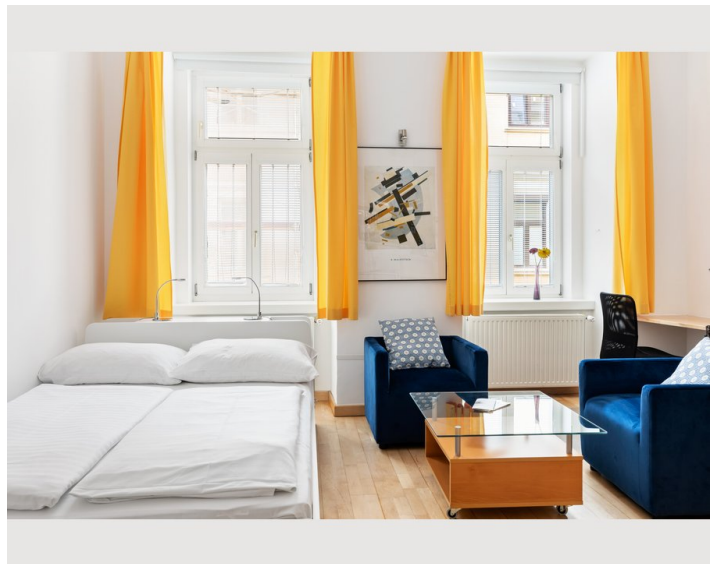
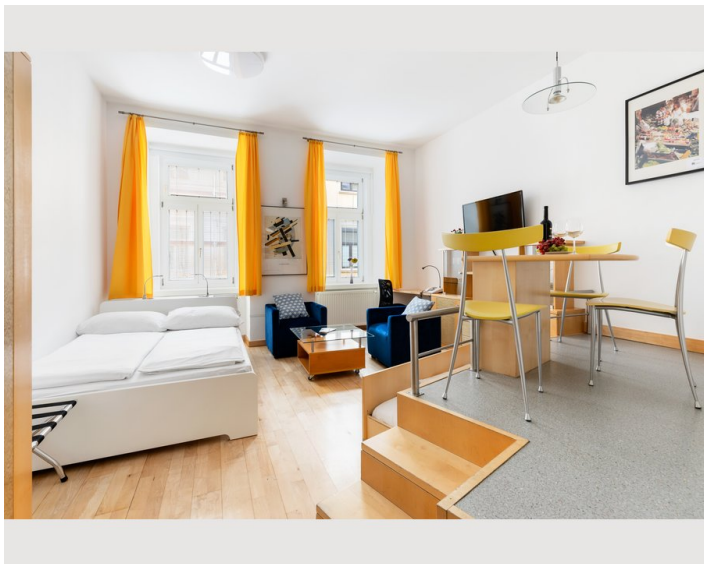
- Für Kinder geeignet
- Kurzparkzone kostenpflichtig
- Privater Eingang
- Regelmäßige Reinigung kostenlos
- Rauchen verboten
- Schreibtisch/Arbeitsplatz
- Haustiere auf Anfrage

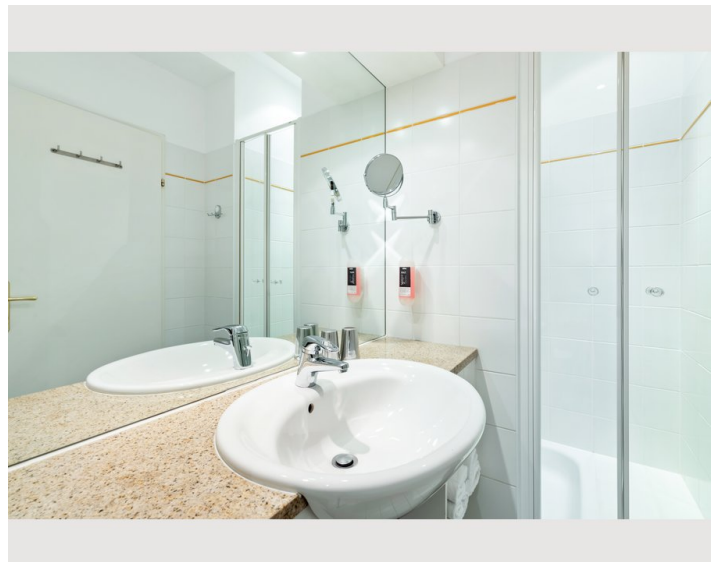
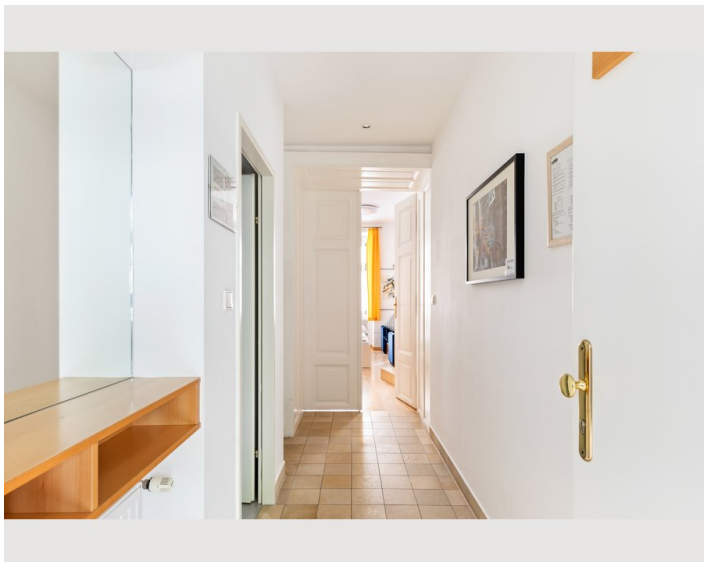
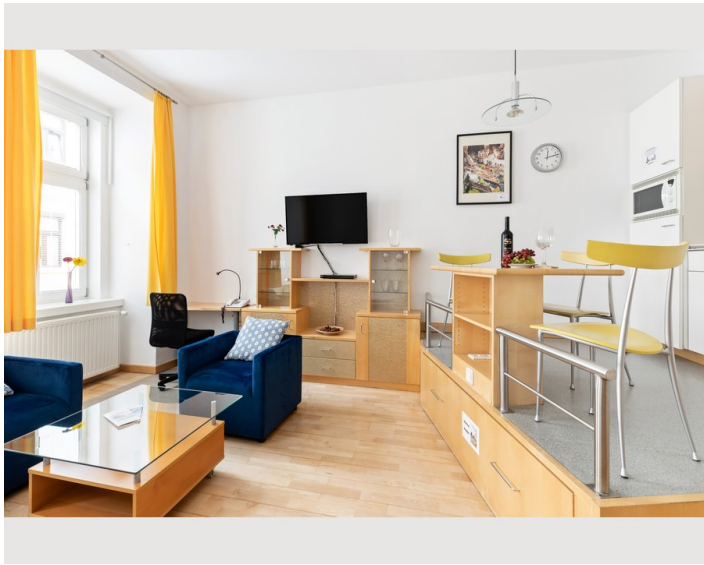
Zusatzleistungen

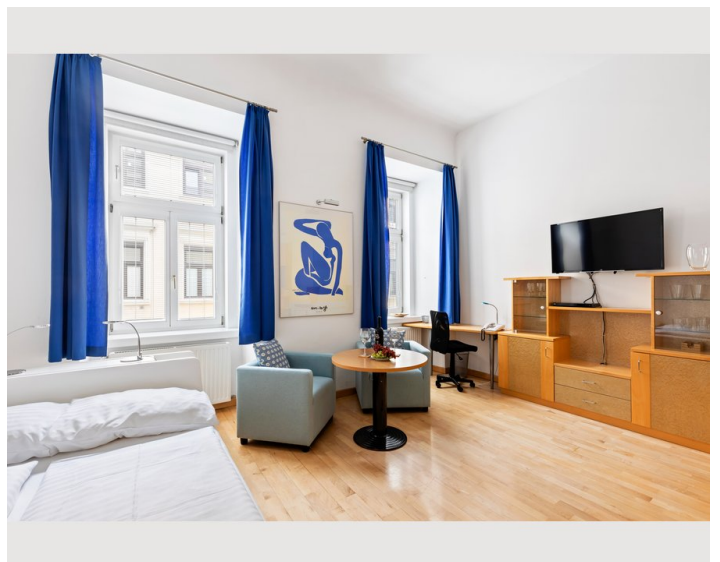
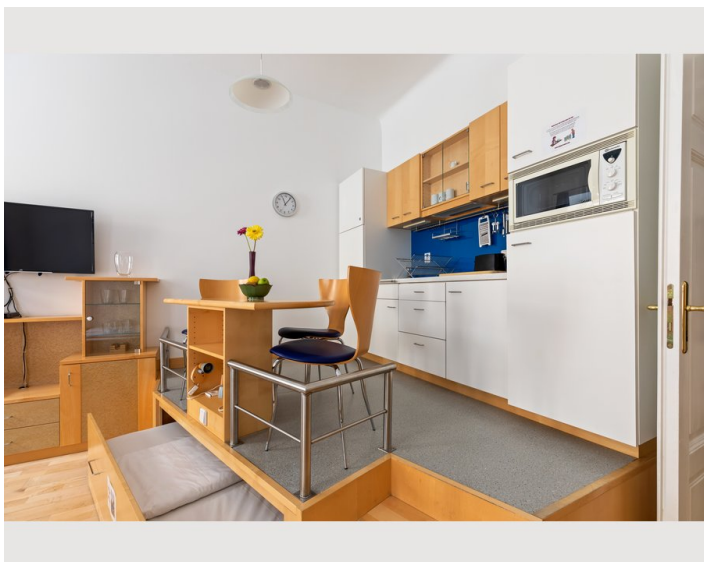
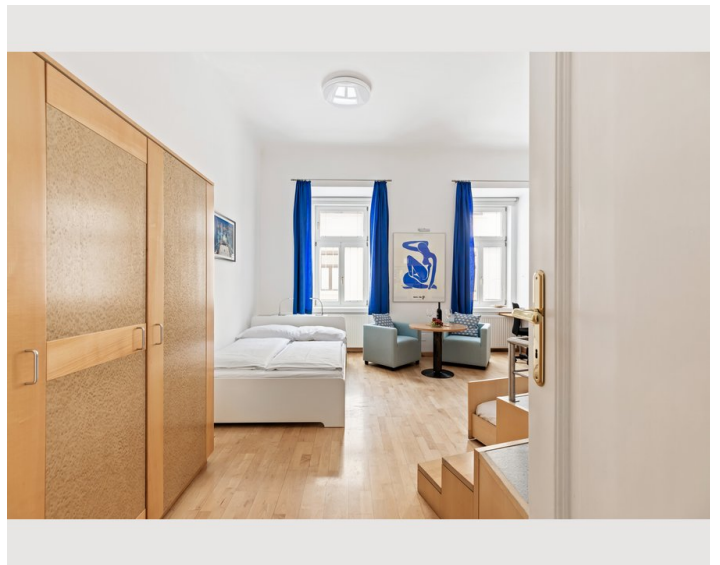
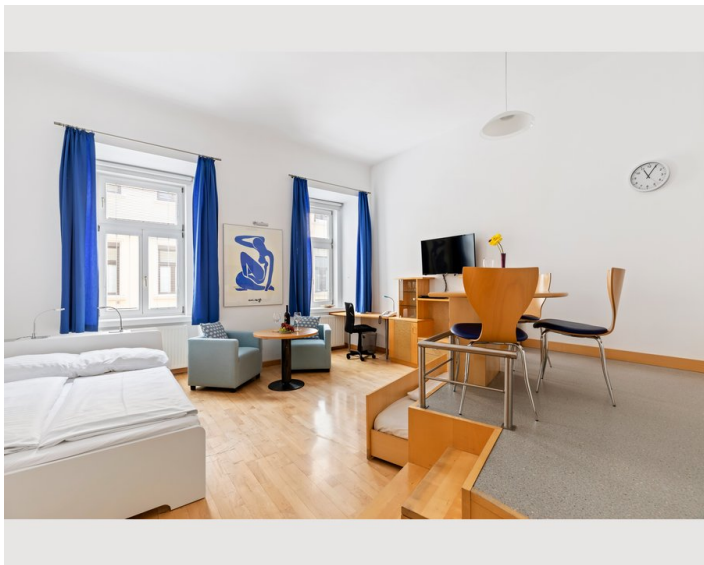
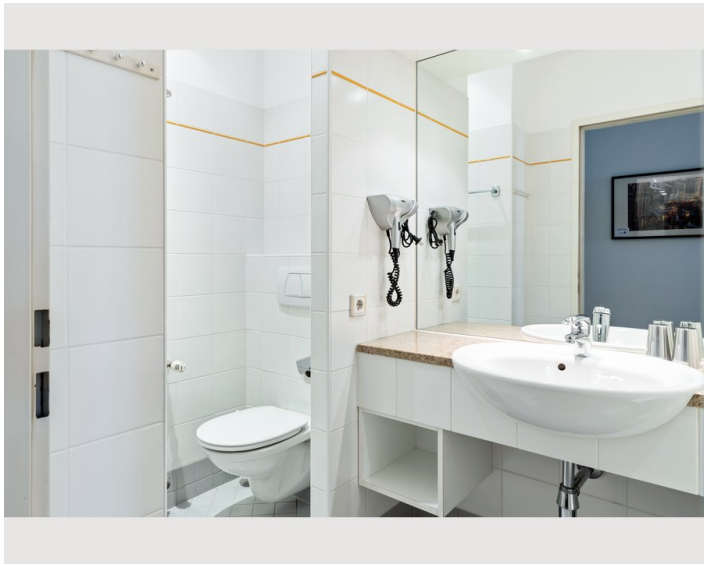
- Garage

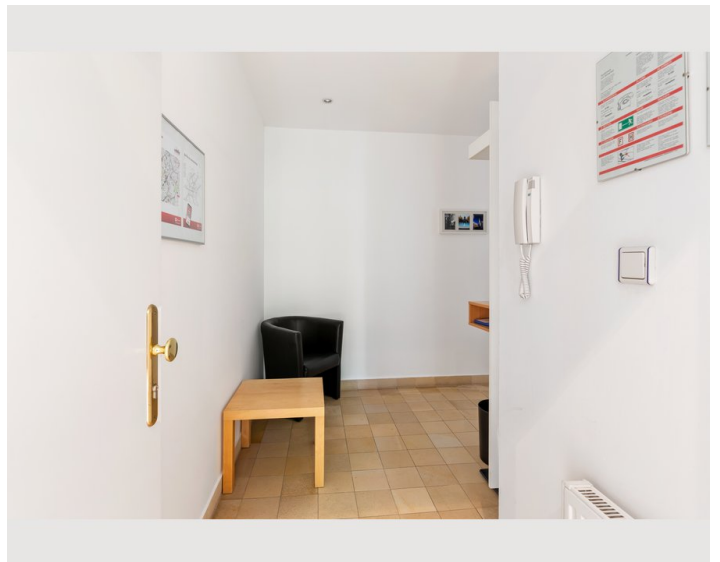
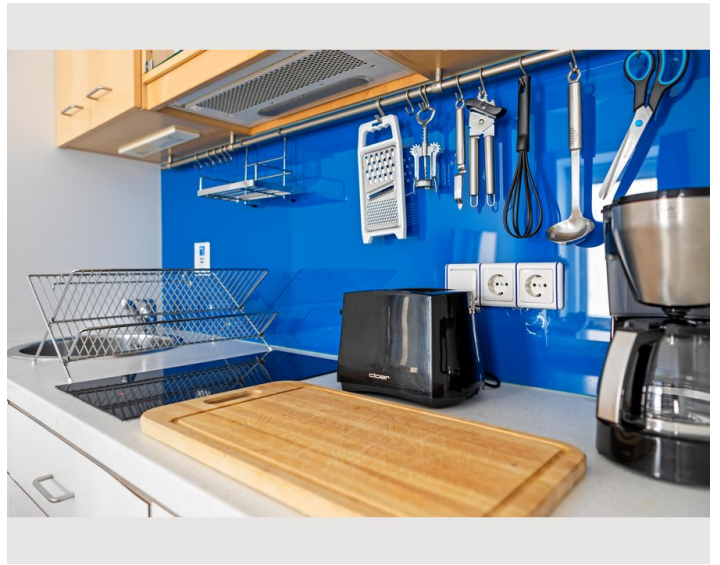
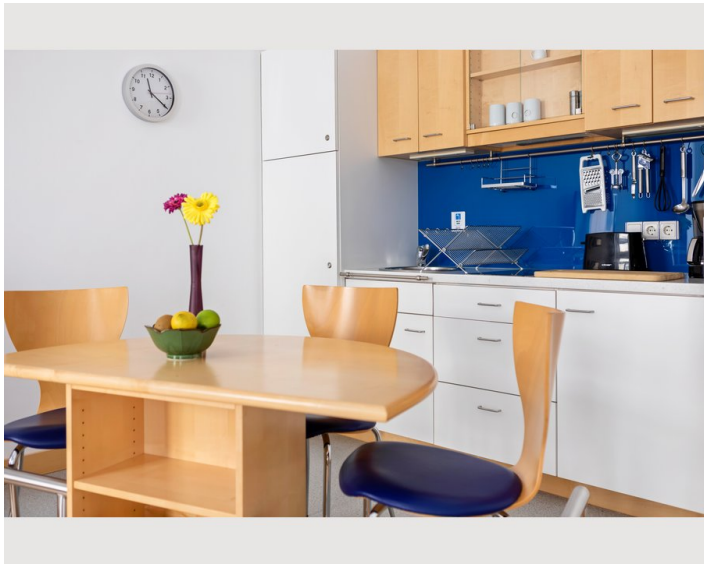
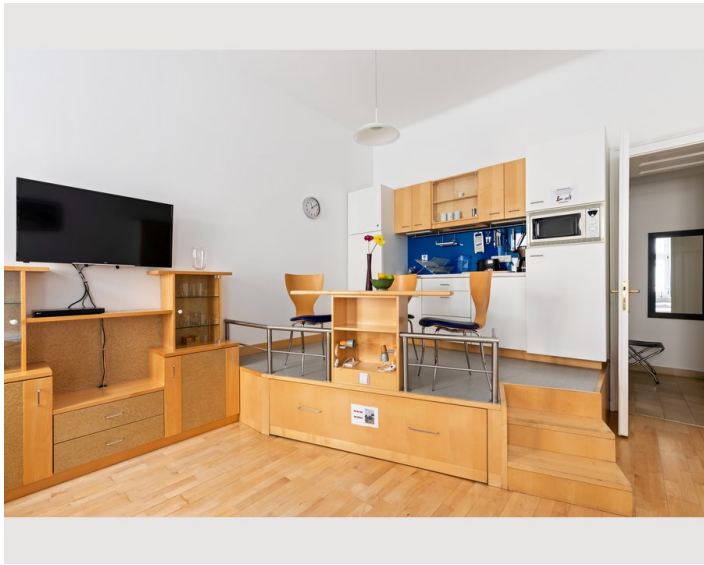
Alle Preisangaben Brutto pro Monat - Abrechnung erfolgt direkt mit dem Vermieter.

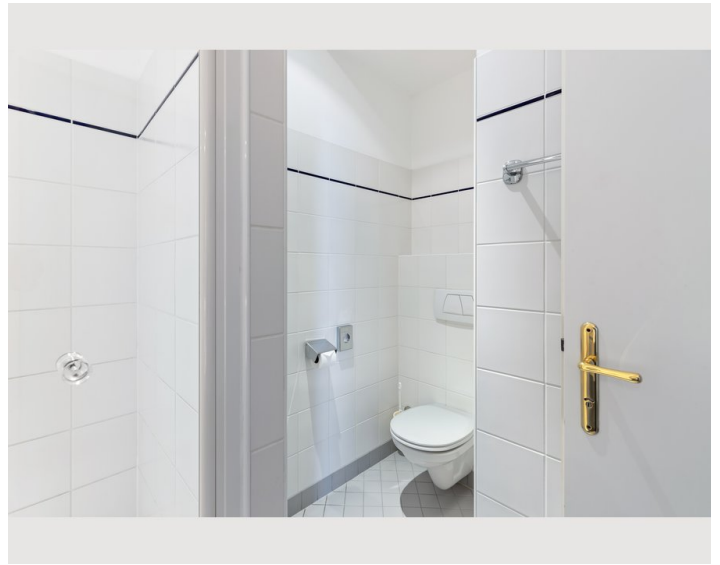
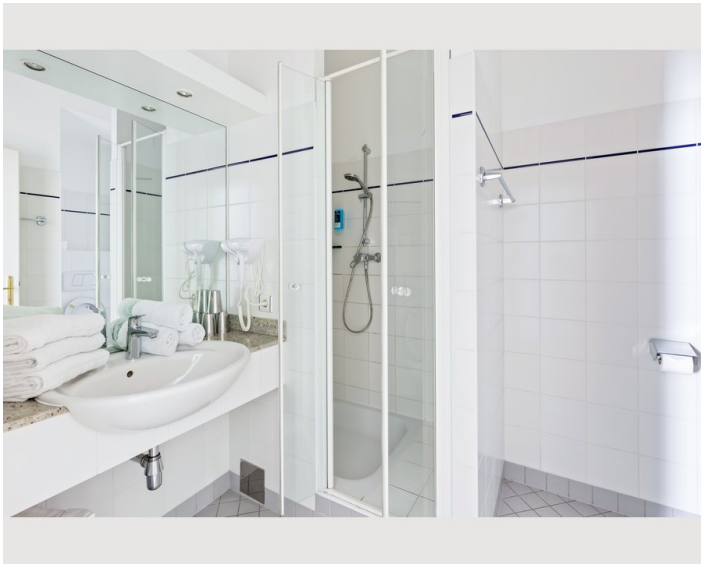
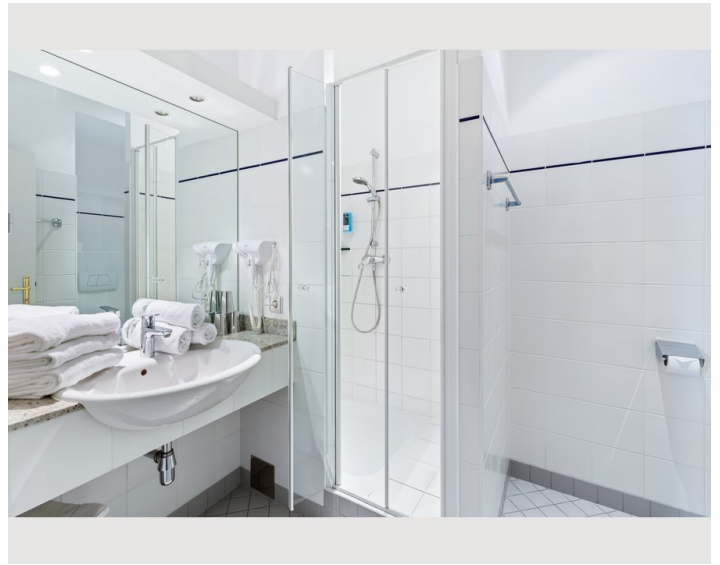
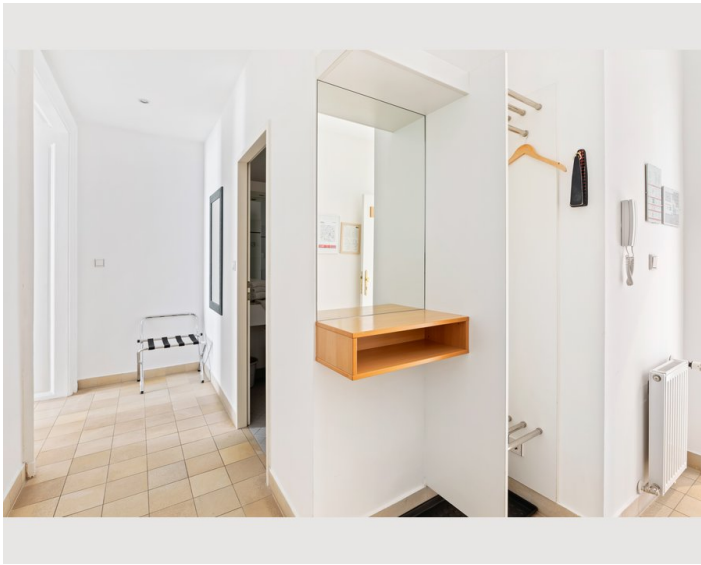
Bildergalerie













Infrastruktur

 U-Bahn U1 / U2

 mehrere Supermärkte in der Nähe

Die optimale Anbindung an das öffentliche Verkehrsnetz macht Ihre Wege zu Austria Campus, Flughafen Wien, Hauptbahnhof Wien, Vienna International Center, Austria Center Vienna, Universität Wien, WU Wien, zur Reed Messe und ins Zentrum kurz.

In Gehdistanz befinden sich die beliebten Wiener Parks Augarten und Prater, die nahe gelegene Donauinsel eignet sich mit abwechslungsreichen Routen bestens für Fahrradtouren.

Zudem gibt es in der Nähe eine Fülle an wunderbaren Grünflächen, die für sportliche Aktivitäten mit unterschiedlichsten Freizeitangeboten genutzt werden können. Exzellente Restaurants und angesagte Lokale, eine Vielzahl an beeindruckenden Museen und großartige wechselnde Musik-Events bieten Ihnen kulinarisch und kulturell jede Menge Abwechslung.

Lage

