

STUDIO APARTMENT, 1200 WIEN

## Dachgeschoss Garconniere 15 Minuten vom Zentrum

Objektnummer: IPLQ1

[Online ansehen und mieten](#)

Helle Dachgeschoss Garconniere mit sämtlichen Utensilien die man fürs Wohnen braucht.

<b>Zeitraum</b>	02.05. - 02.06.2026
<b>Personenanzahl</b>	2
<b>Gesamtbetrag</b> inkl. Ust.	€ 1.312,26
Kaution	€ 1.000,00



### Wohnfläche

28m<sup>2</sup>



### Maximalbelegung

2 Personen



### Gesamte Unterkunft <sup>?</sup>

1 Privates Badezimmer 1 Wohn-Schlafzimmer



### 5. Stockwerk

Lift vorhanden



### Check-in

14:00 - 00:00 Uhr



### Check-out

00:00 - 11:00 Uhr

## Schlafmöglichkeiten

### Wohnen & Schlafen



1x Doppelbett (1,60 m x 2 m)

## Beschreibung zur Unterkunft

Unsere Wohnung befindet sich im Dachgeschoss eines 60er Jahre Baus in Wien Brigittenau. Es ist ein Bad mit Dusche, Klo, Waschmaschine vorhanden. Weiters ein Wohnzimmer mit einem 160x200 Boxspringbett, einer Couch, einer Kommode, einem Fernseher mit Netflix Zugang und einem Tisch mit zwei Sesseln. Weiters ist auch eine Küche mit einer kleinen Kühl/Gefrierkombo, einem Herd samt Kochplatte, einem Geschirrspüler und sämtlichen Utensilien, die man fürs Kochen braucht, vorhanden. In der gesamten Wohnung ist Parkett verlegt ausser im Badezimmer da sind Fliesen. Die Wohnung ist sehr hell da Sie sich im obersten Geschoß befindet , aber verfügt über Verdunkelungsrollos wenn man ausschlafen möchte.

## Ausstattung & Merkmale



### Grundausstattung

- Internet/Wlan
- Private Waschmaschine
- Handtücher
- Staubsauger
- Reinigungsutensilien
- TV
- Bettwäsche
- private Toilette
- Bügeleisen & Bügelbrett
- Haartrockner



### Erstversorgung

- Toilettenpapier
- Seife
- auf Anfrage Kühlschrankfüllung
- Shampoo
- Nespressokapseln



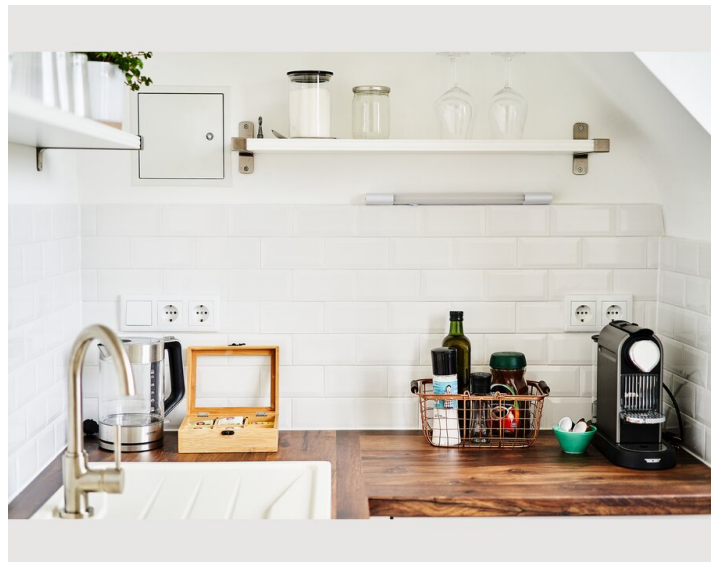
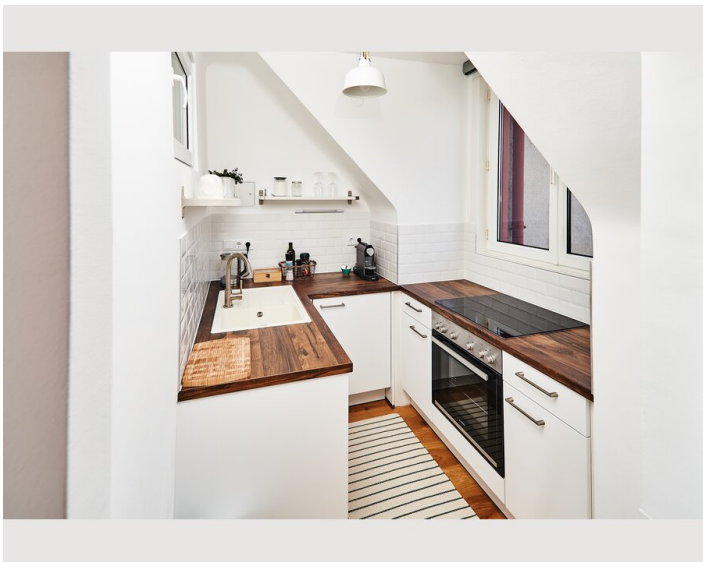
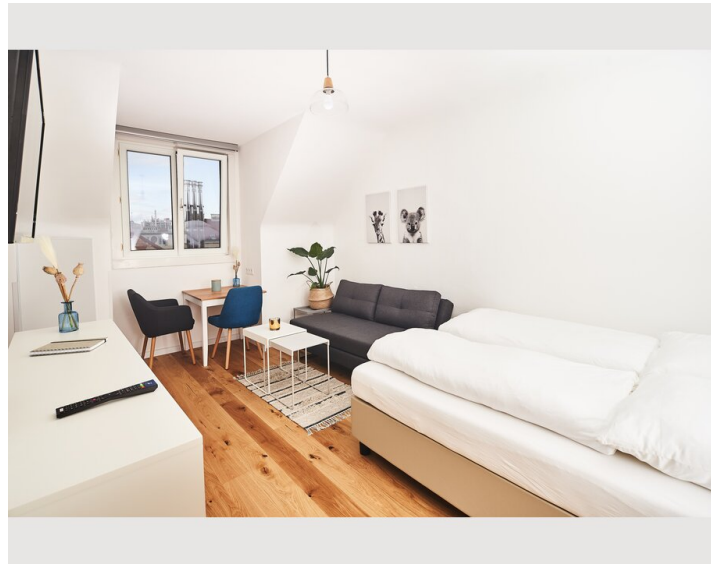
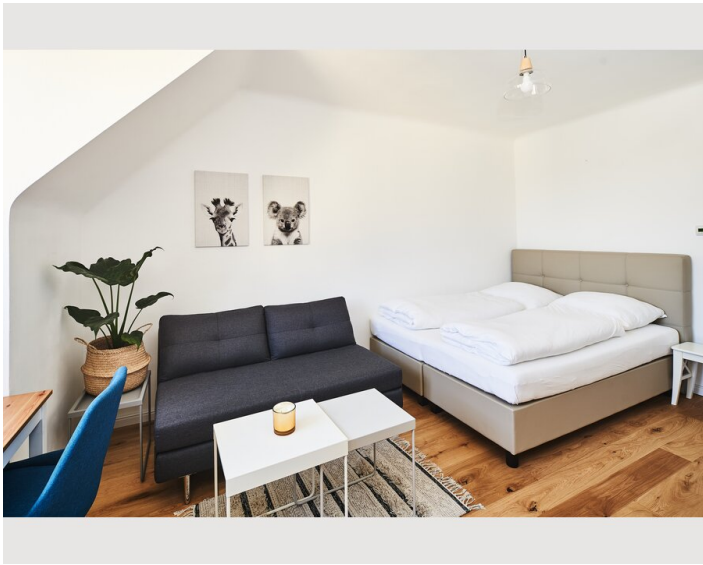
### Küche

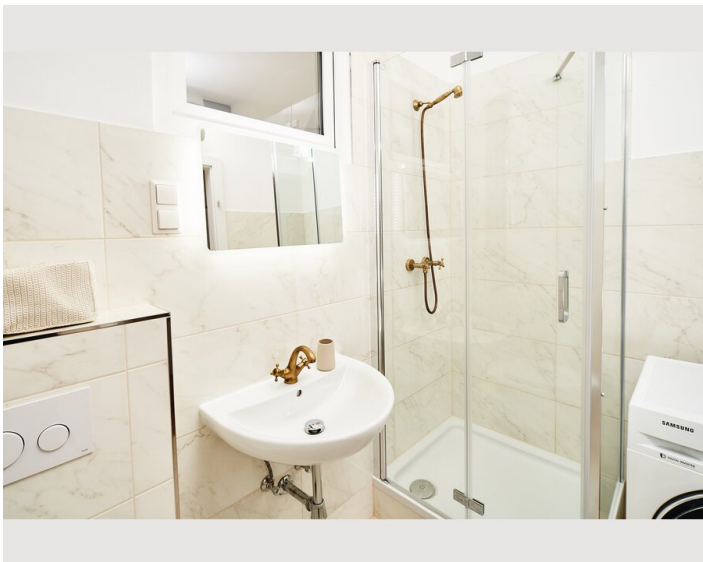
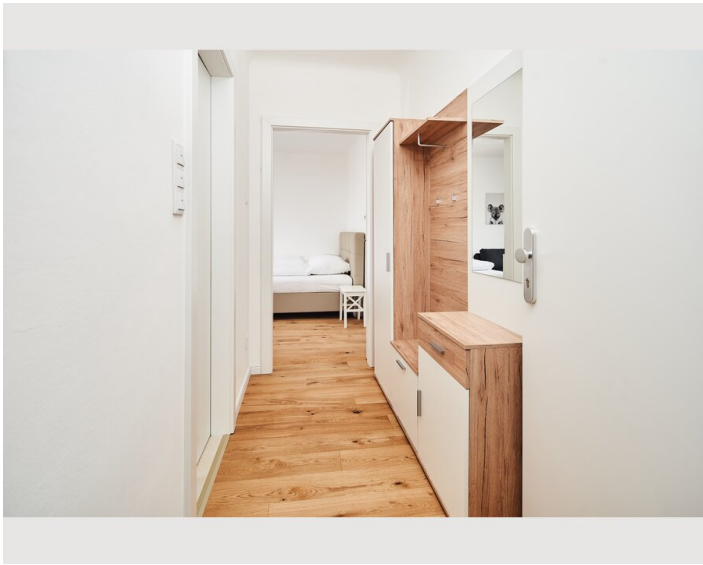
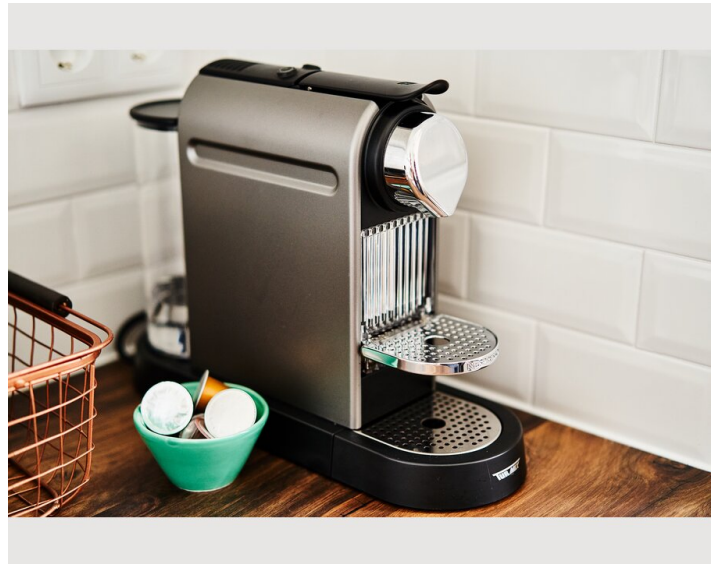
- Eigene Küche
- Gläser/Geschirr
- Geschirrspüler
- Kochutensilien
- Espressomaschine

## Informationen





- Für Bauarbeiter geeignet
- Rauchen verboten
- Schreibtisch/Arbeitsplatz
- Haustiere verboten
- Fahrradraum kostenlos
- Für Kinder geeignet
- Kurzparkzone kostenpflichtig
- Haustiere auf Anfrage
- Regelmäßige Reinigung kostenpflichtig

## Bildergalerie





## Infrastruktur

-  Lidl, Penny, Billa und Bipa sind innerhalb 5 Gehminuten erreichbar
-  Die Haltestelle Gerhardusgasse der Straßenbahnlinie 31 befindet sich 2 Minuten von der Wohnung. Zur den U4 Stationen Friedensbrücke/Spittelau sind es 8 bis 10 Gehminuten.
-  Das Zentrum erreicht man innerhalb 15-20 Minuten
-  Vom Flughafen nimmt man den CAT nach Landstraße/Wien Mitte. Danach die U4 bis Friedensbrücke. Von da kann man entweder spazieren oder die Straßenbahnlinie 31 für 2 Stationen nehmen (Gerhardusgasse)

Die WOHNUNG ist sehr zentral gelegen und alle nötigen Dienstleistungen sind schnell erreichbar.

## Lage

