



2 ZIMMER WOHNUNG, 9020 KLAGENFURT

Helle 2 Zimmer Wohnung in See und Uninähe

Objektnummer: QWTP1

[Online ansehen und mieten](#)

Diese neu eingerichtete 2-Zimmer Wohnung mit Balkon und Tiefgaragenplatz überzeugt durch ihre begehrte Lage in See-, Uni- und Lakesidepark Nähe.

Zeitraum	02.05. - 02.06.2026
Personenanzahl	2
Gesamtbetrag inkl. Ust.	€ 1.889,44
Kaution	€ 1.400,00



Wohnfläche

42m²



Maximalbelegung

2 Personen



Gesamte Unterkunft [?]

1 Privates Badezimmer 1 getrenntes Schlafzimmer



3. Stockwerk

Lift vorhanden



Check-in

12:00 - 22:00 Uhr



Check-out

07:00 - 15:00 Uhr

Schlafmöglichkeiten

Schlafzimmer



1x Doppelbett (1,80 m x 2 m)

Beschreibung zur Unterkunft

Die 42m² große Wohnung besteht aus einem Schlafzimmer, Wohnzimmer mit Küchenecke, Badezimmer mit WC und Dusche (Waschmaschine vorhanden), Balkon vom Schlafzimmer und Wohnzimmer aus begehbar und Vorraum mit Abstellkammer. Reservierter Tiefgaragenplatz und absperrbarer Fahrradraum vorhanden. In den Sommermonaten bietet die Klimaanlage eine herrliche Abkühlung. Öffentliche Verkehrsmittel sind quasi vor der Türe. Der Wörthersee ist in ca. 10 Gehminuten erreichbar.

Ausstattung & Merkmale



Grundausstattung

- Balkon
- TV
- Bettwäsche
- private Toilette
- Klimaanlage
- Bügeleisen & Bügelbrett
- Haartrockner
- Internet/Wlan
- Private Waschmaschine
- Handtücher
- Garage
- Staubsauger
- Reinigungsutensilien



Erstversorgung

- Toilettenpapier
- Seife
- Shampoo
- Nespressokapseln



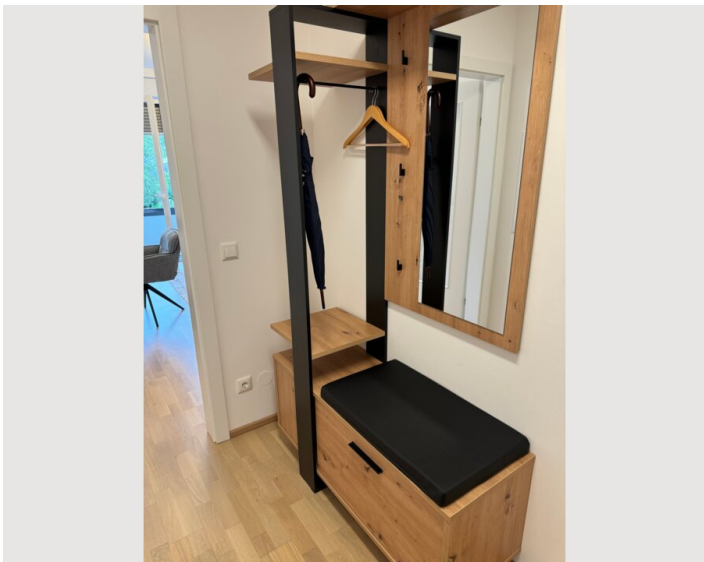
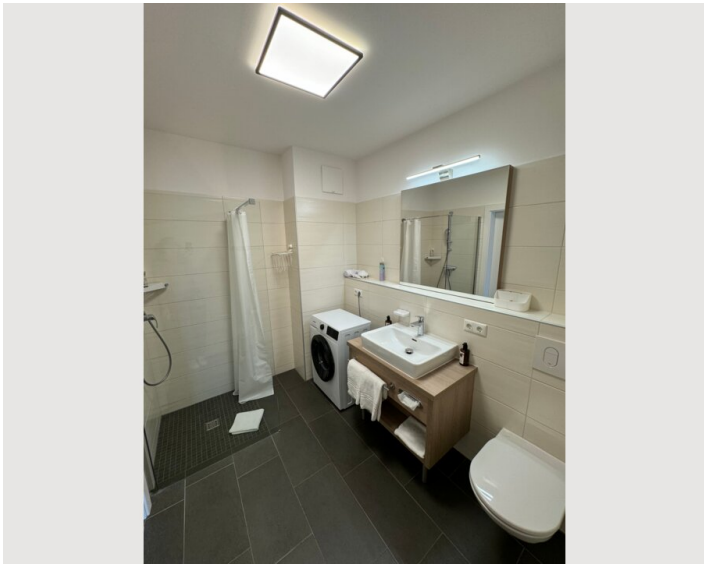
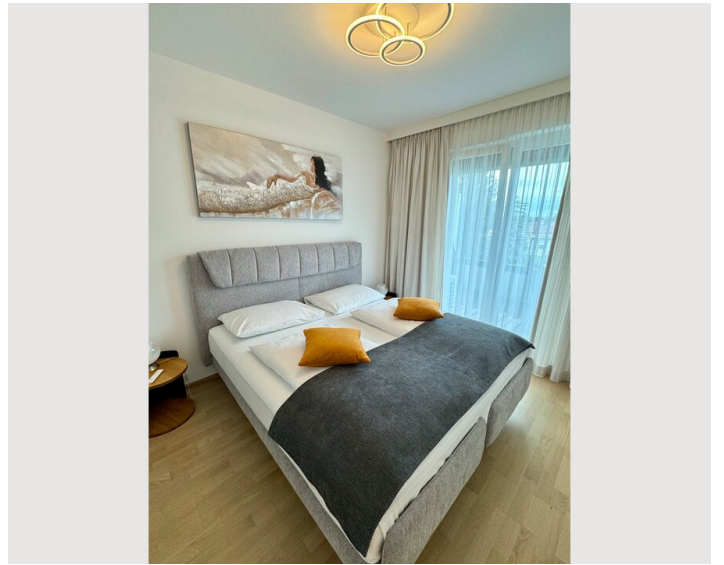
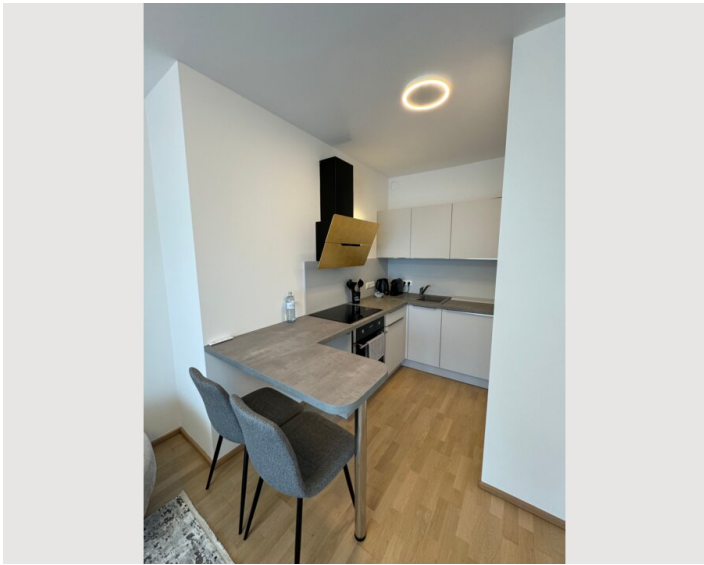
Küche

- Eigene Küche
- Gläser/Geschirr
- Kochutensilien
- Espressomaschine


Informationen


- Für Bauarbeiter geeignet
- Schreibtisch/Arbeitsplatz
- Regelmäßige Reinigung kostenpflichtig
- Rauchen verboten
- Haustiere verboten
- Fahrradraum kostenlos

Bildergalerie



Infrastruktur

 Vor dem Gebäude

 3,2 km

 4 Gehminuten

Die Busstation ist direkt vor dem Haus. Eine Traffik, eine Bäckerei, sowie ein Allgemeinarzt befinden sich in unmittelbarer Nähe.

Lage

