



3 ZIMMER WOHNUNG, 5020 SALZBURG

Renoviertes Apartment inmitten der historischen Altstadt (31)

Objektnummer: BOMA2

[Online ansehen und mieten](#)

Mitten im Herzen von Salzburg wartet eine neu renovierte und wunderschöne Wohnung auf euch.

Zeitraum	20.12.2025 - 20.01.2026
Personenanzahl	2
Gesamtbetrag inkl. Ust.	€ 2.273,67
Kaution	€ 1.700,00



Wohnfläche

40m²



Maximalbelegung

4 Personen



Gesamte Unterkunft [?]

1 Privates Badezimmer 2 getrennte Schlafzimmer



3. Stockwerk



Check-in

15:00 - 23:59 Uhr



Check-out

08:00 - 12:00 Uhr

Schlafmöglichkeiten

Schlafzimmer 1



1x Doppelbett (1,60 m x 2 m)

Schlafzimmer 2



1x Etagenbett

Beschreibung zur Unterkunft

Die Wohnung befindet sich im Zentrum umgeben von Restaurants, Museen und Bars. Wenige Gehminuten entfernt finden Sie kulturelle Sehenswürdigkeiten, das Festspielhaus, die Universität sowie zahlreiche Geschäfte.

Die Wohnung befindet sich im dritten Stock eines historischen Hauses gebaut in den Mönchsberg, darum kann die Treppe teils eng und steil sein.

Ausstattung & Merkmale



Grundausstattung

- Internet/Wlan
- Gemeinschaftswaschmaschine
- Bettwäsche
- private Toilette
- TV
- Gemeinschaftstrockner
- Handtücher
- Haartrockner



Erstversorgung

- Toilettenpapier
- Nespressokapseln
- Seife



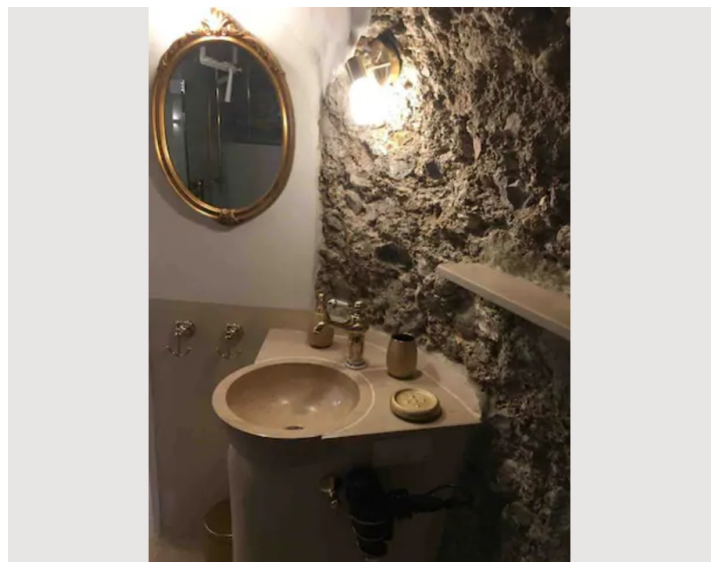
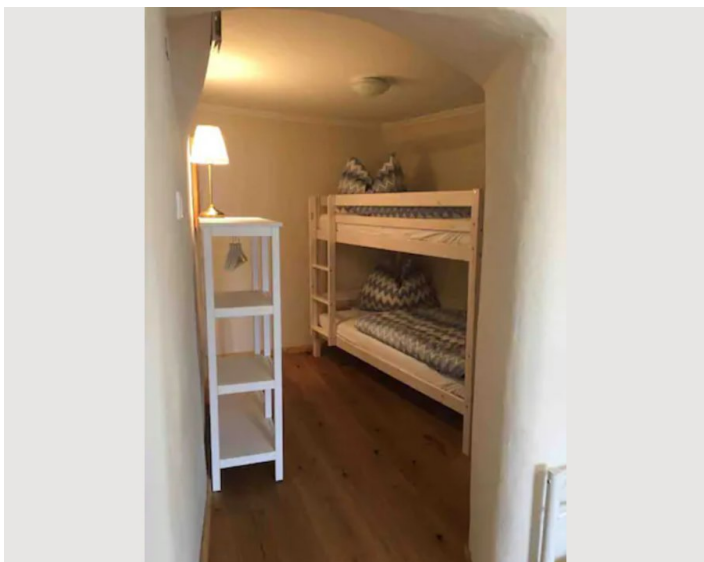
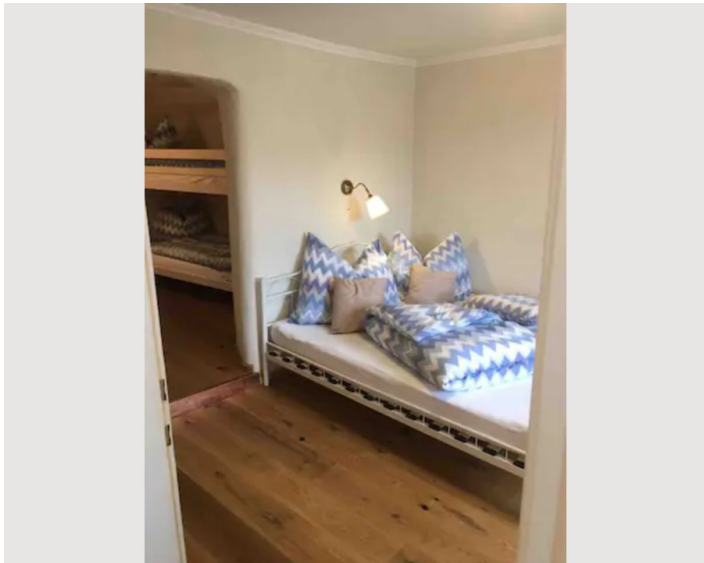
Küche

- Eigene Küche
- Gläser/Geschirr
- Geschirrspüler
- Kochutensilien
- Espressomaschine

Informationen

- Für Bauarbeiter geeignet
- Rauchen verboten
- Haustiere auf Anfrage
- Für Kinder geeignet
- Kurzparkzone kostenpflichtig
- Regelmäßige Reinigung kostenpflichtig

Bildergalerie





Infrastruktur



Bushaltestelle Mönchsbergaufzug direkt vor der Haustür, weitere zentrale Bushaltestellen in wenigen Gehminuten erreichbar.



Wenige Gehminuten.



Zu Fuß 20 Minuten entfernt.



Wenige Gehminuten.

Alle wichtigen Versorgungsgeschäfte liegen in direkter Umgebung. Lebensmittelgeschäfte < 500 m, Cafes/Bar/Restaurants < 50m, Bäcker < 50m, Apotheke < 1km.

Bushaltestellen in verschiedene Richtungen befinden sich in unmittelbarer Nähe. Reisen Sie vom Hauptbahnhof an so nehmen Sie Bus Nr. 1 Richtung Zentrum und steigen Sie bei der Haltestelle "Mönchsbergaufzug" aus. Diese befindet sich direkt vor dem Hauseingang.

In 100 Metern sind Sie direkt an der Salzach und können von dort aus einen ausgiebigen Spaziergang mit perfektem Blick auf die Stadt machen.

Lage

