

KURZZEIT   
miete

*Studio Apartment, Salzburg*


## Neu renoviertes, gemütliches Apartment in der Altstadt von Salzburg!

Objektnummer: BOMT3

[ONLINE ANSEHEN UND MIETEN](#)

Mitten im Herzen von Salzburg wartet eine neu renovierte und wunderschöne Wohnung auf euch. Am besten geeignet für zwei Personen.

<b>Zeitraum</b>	22.04. - 22.05.2021
<b>Personenanzahl</b>	2
<b>Gesamtbetrag</b> inkl. Ust.	€ 1.469,13
Kaution	€ 1.200,00

 **Wohnfläche**  
40m<sup>2</sup>

 **Maximalbelegung**  
2 Personen

 **Gesamte Unterkunft**   
1 privates Badezimmer 1 Wohn-Schlafzimmer

 **1. Stockwerk**

 **Check-in**  
15:00 - 23:59 Uhr

 **Check-out**  
15:00 - 23:59 Uhr

## Schlafmöglichkeiten

### Wohnen und Schlafen



1x Doppelbett (min. 1,80 m x 2 m)

## Beschreibung zur Unterkunft

Die Wohnung befindet sich in ruhiger Lage, nur einige wenige Gehminuten vom Geschehen in der Stadt entfernt. In der Nähe befinden sich einige Restaurants und das bekannte Müllner Bräustüberl. Eine Bushaltestelle ist auch in unmittelbarer Reichweite.

### Ausstattungsmerkmale



#### Grundausstattung

- Internet/Wlan
- Private Waschmaschine
- Handtücher
- Staubsauger
- TV
- Bettwäsche
- private Toilette
- Bügeleisen & Bügelbrett



#### Erstversorgung

- Toilettenpapier
- Nespressokapseln
- Seife



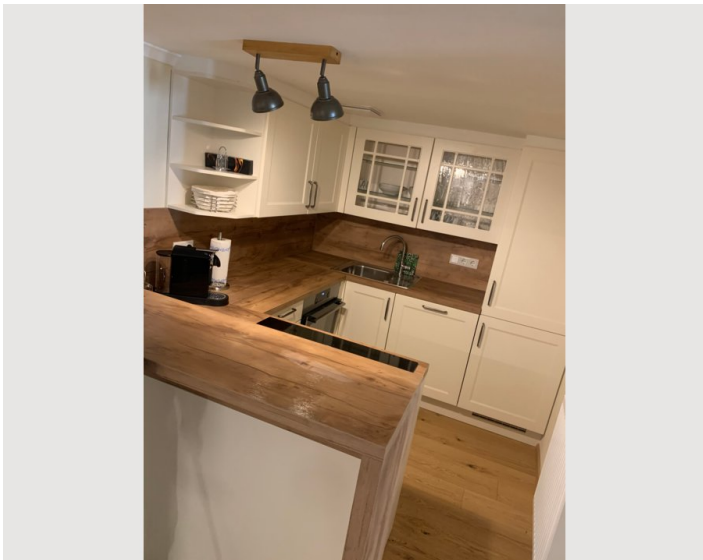
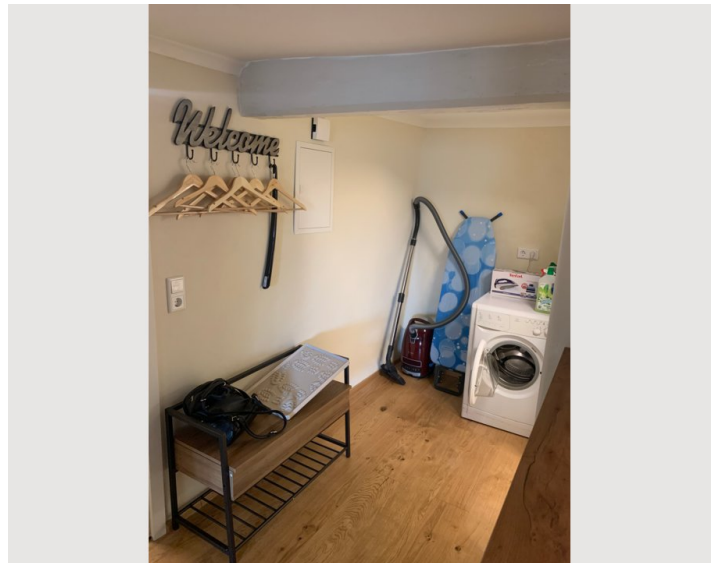
#### Küche

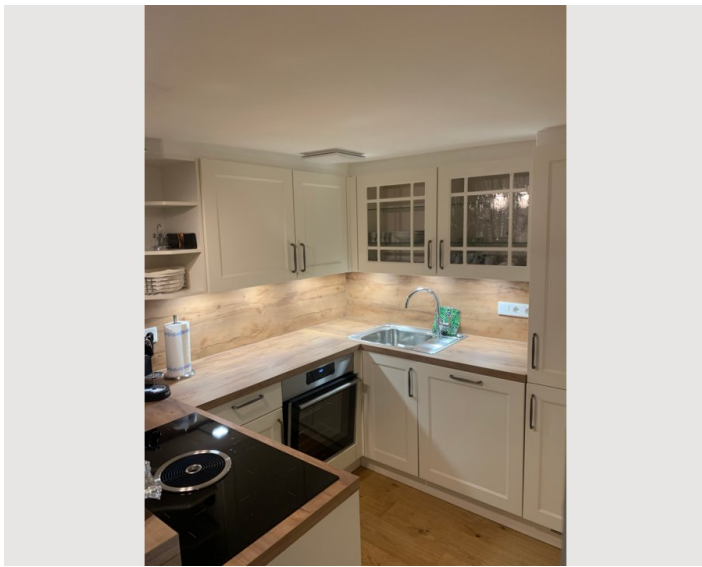
- Eigene Küche
- Gläser/Geschirr
- Geschirrspüler
- Kochutensilien
- Espressomaschine

## Informationen

- Für Bauarbeiter geeignet
- Rauchen verboten
- Kurzparkzone kostenpflichtig
- Haustiere auf Anfrage
- Regelmäßige Reinigung kostenpflichtig

## Bildergalerie





### Infrastruktur



Aufgrund der Stadtnähe sind alle wichtigen Versorgungsgeschäfte in direkter Umgebung. Bushaltestellen in verschiedene Richtungen befinden sich in unmittelbarer Nähe. Reisen Sie vom Hauptbahnhof an so nehmen Sie einen Bus Richtung Zentrum und steigen bei der Haltestelle "Hanuschplatz" in Bus Nr. 7 um. Steigen Sie bei der Haltestelle "Bärenwirt" aus. Von da aus brauchen Sie ca. 2-3 Minuten zur Wohnung. Ebenso sind Sie in 100 Metern direkt an der Salzach und können von dort aus einen ausgiebigen Spaziergang mit perfektem Blick auf die Stadt machen.

## Lage

