



3 ZIMMER WOHNUNG, 4040 LINZ

Apartment Penthouse Linz Pöstlingberg - 120 m²

Objektnummer: HBTY1

[Online ansehen und mieten](#)

Zeitraum	21.12.2025 - 21.01.2026
Personenanzahl	2
Gesamtbetrag inkl. Ust.	€ 1.709,30
Kaution	€ 1.200,00

Exklusives Wohnen über den Dächern von Linz auf dem Pöstlingberg!
120 m²! Tolle Aussicht. Kleiner Garten zur alleinigen Nutzung.
Absolute Ruhelage. 5 Minuten mit dem Auto nach Linz. Voll möbliert,
voll ausgestattet. Löffelfertig



Wohnfläche

120m²



Maximalbelegung

5 Personen



Gesamte Unterkunft [?]

1 Privates Badezimmer 2 getrennte Schlafzimmer



1. Stockwerk



Check-in

08:00 - 18:00 Uhr



Check-out

08:00 - 18:00 Uhr

Schlafmöglichkeiten

Schlafzimmer 1



1x Doppelbett (1,80 m x 2 m)



1x Kinder/Babybett

Schlafzimmer 2



3x Einzelbett

Beschreibung zur Unterkunft

Die Wohnung liegt auf dem Linzer Wahrzeichen Pöstlingberg in absoluter Ruhelage mit toller Aussicht 5 Autominuten von Linz entfernt.

Sie wurde 2021 völlig neu erreicht. Ein kleiner Garten und ein kleiner Balkon samt Gartenmöbeln steht zur alleinigen Nutzung zur Verfügung.

Im Haus befindet sich nur eine weitere Wohneinheit. Beide Wohneinheiten verfügen über völlig getrennte Eingangsbereiche. Die Wohnung wurde von den Besitzern im klassisch-nordischen Stil liebevoll möbliert und ist mit sämtlichen Wohn- und Küchenutensilien ausgestattet.

Ausstattung & Merkmale



Grundausstattung

- Balkon
- Gartenmitbenutzung
- TV
- private Toilette
- Parken auf der Straße ohne zeitliche Begrenzung kostenlos möglich
- Bügeleisen & Bügelbrett
- Haartrockner
- Garten
- Internet/Wlan
- Private Waschmaschine
- Privater Parkplatz
- Staubsauger
- Reinigungsutensilien



Erstversorgung

- Toilettenpapier
- Seife
- auf Anfrage Kühlschrankfüllung
- Shampoo
- Nespressokapseln



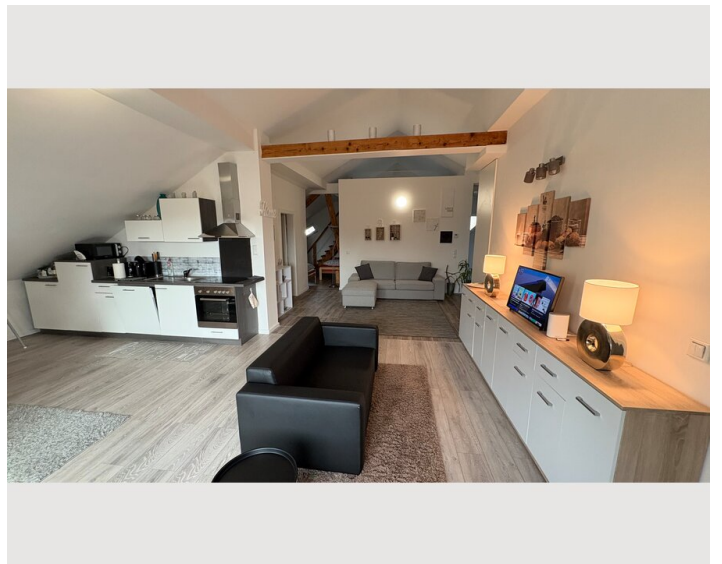
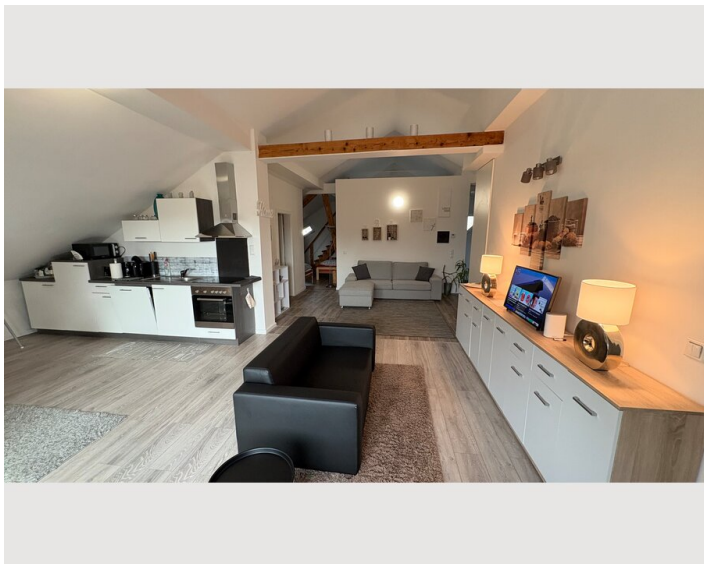
Küche

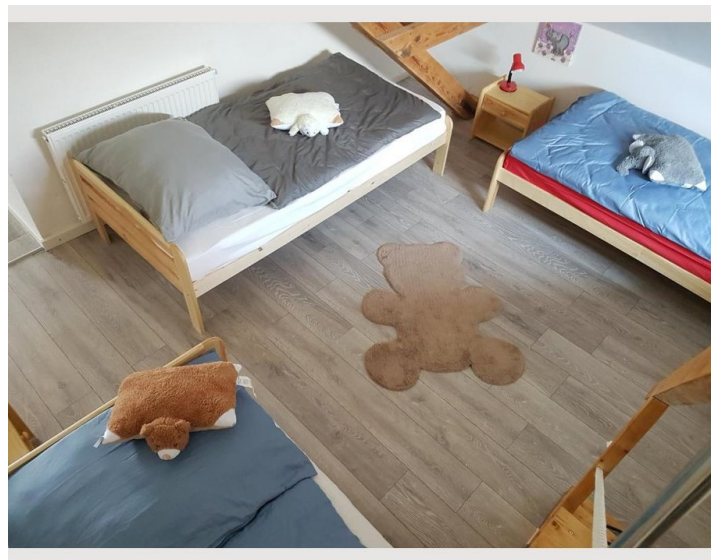
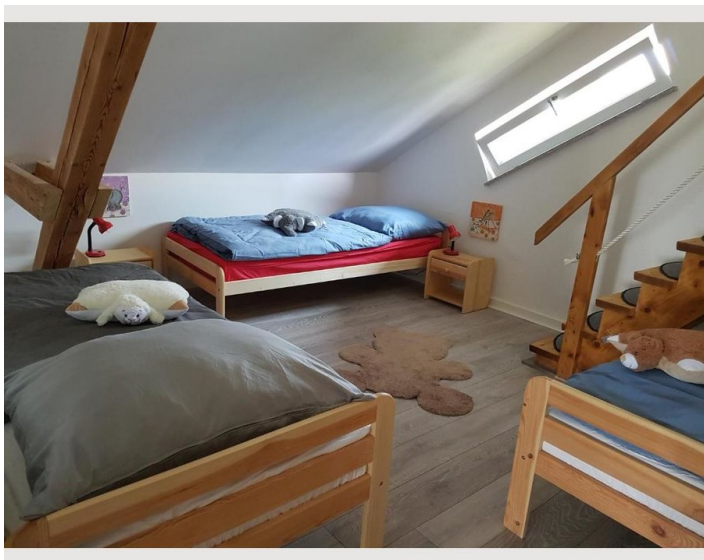
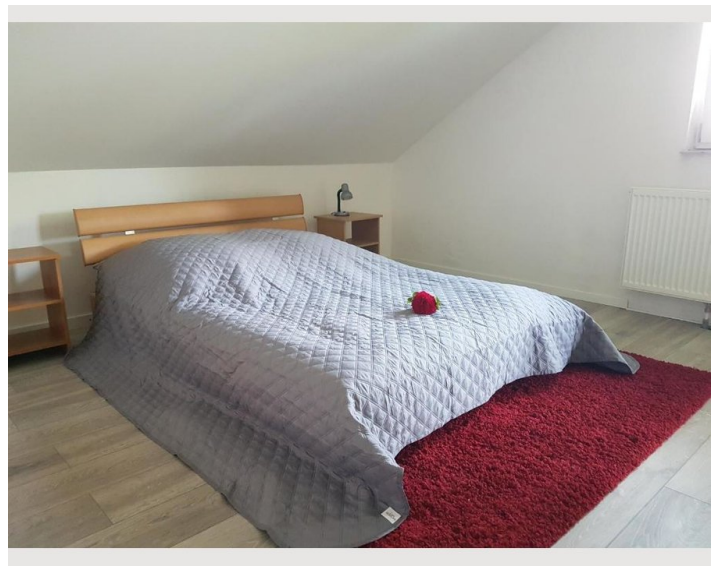
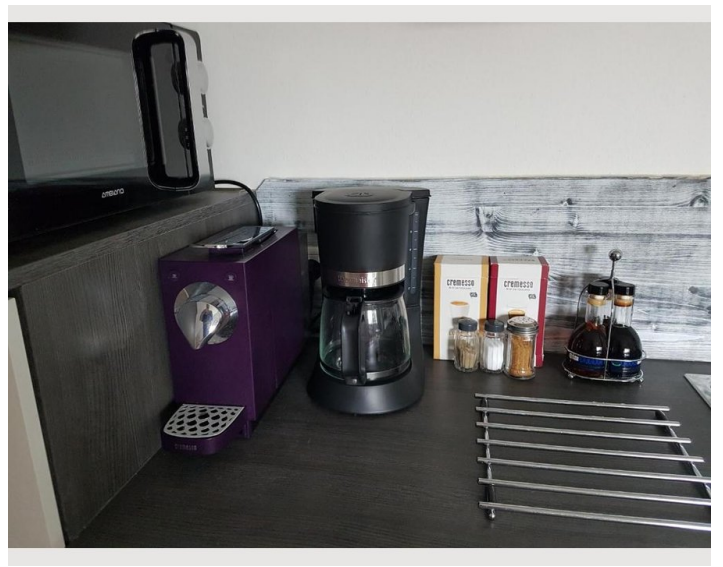
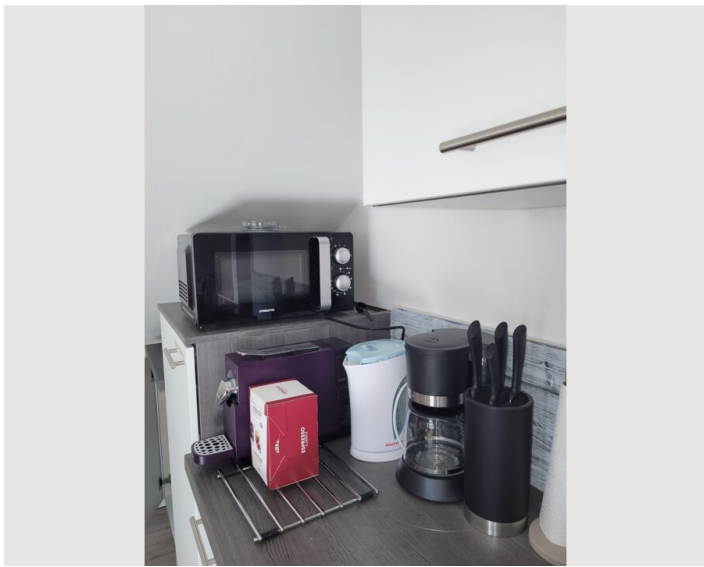
- Eigene Küche
- Gläser/Geschirr
- Filterkaffee
- Mikrowelle
- Kochutensilien
- Espressomaschine
- Geschirrspüler

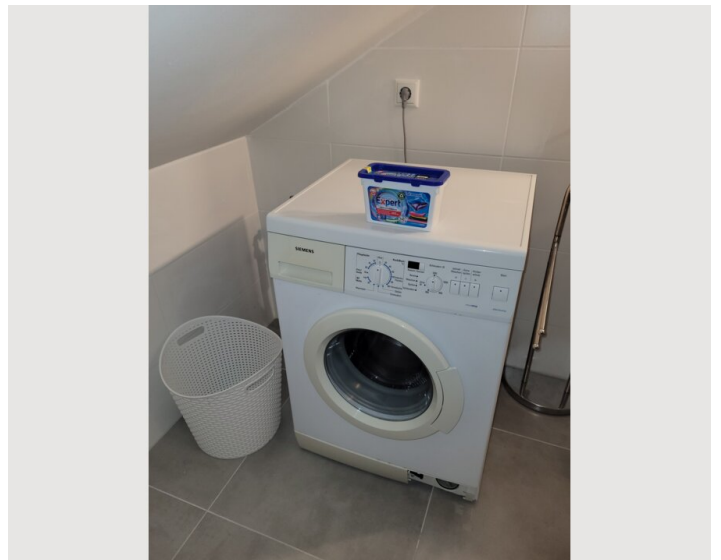
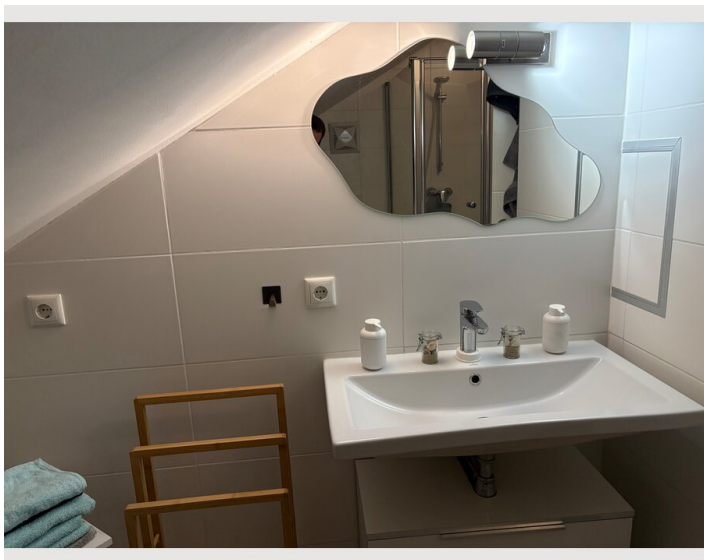
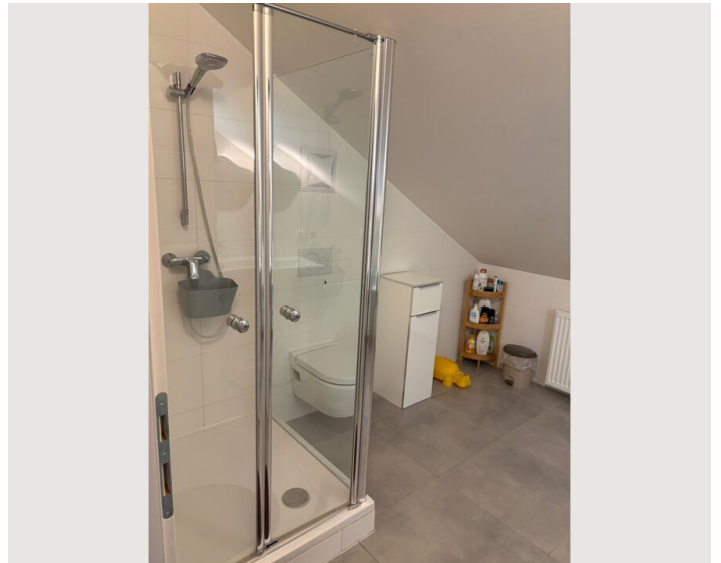
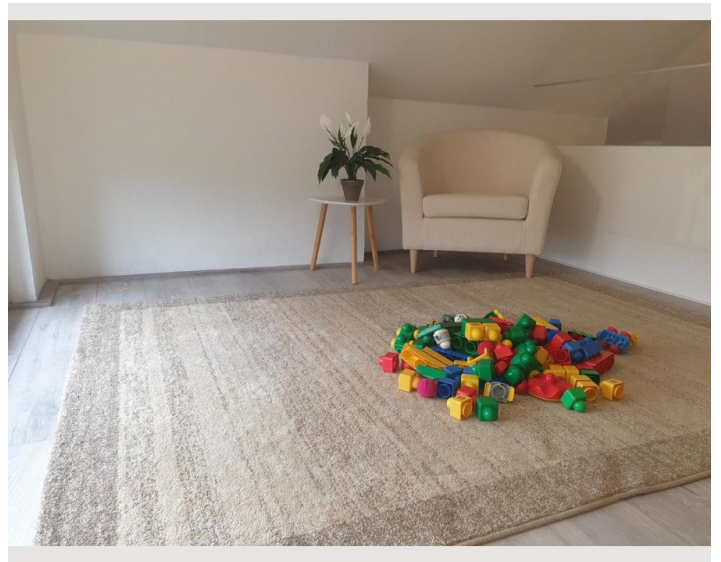
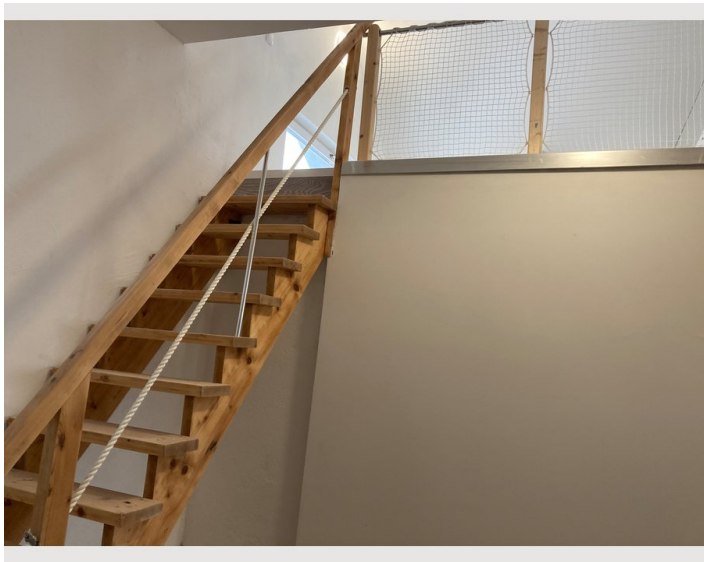
Informationen

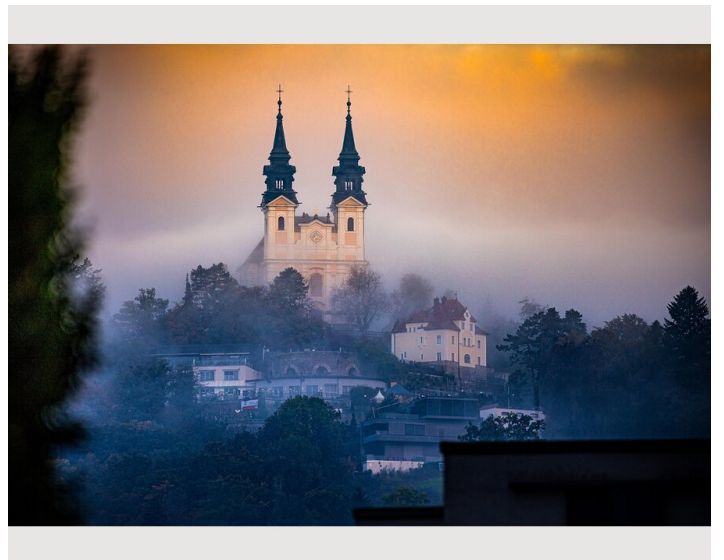
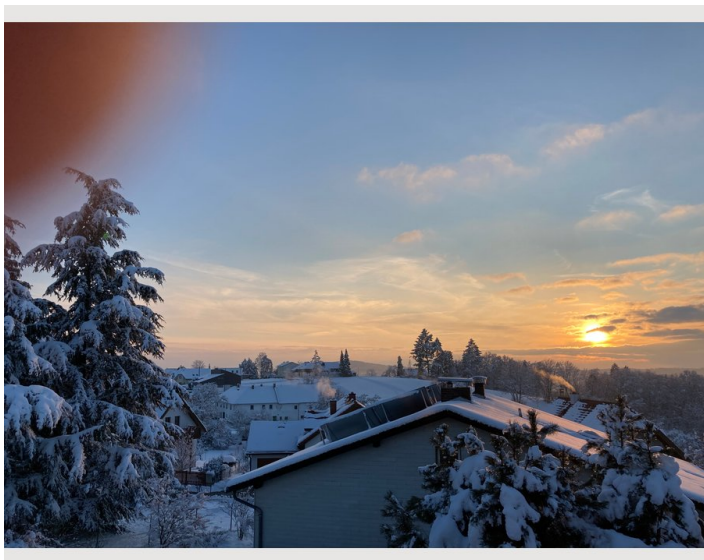
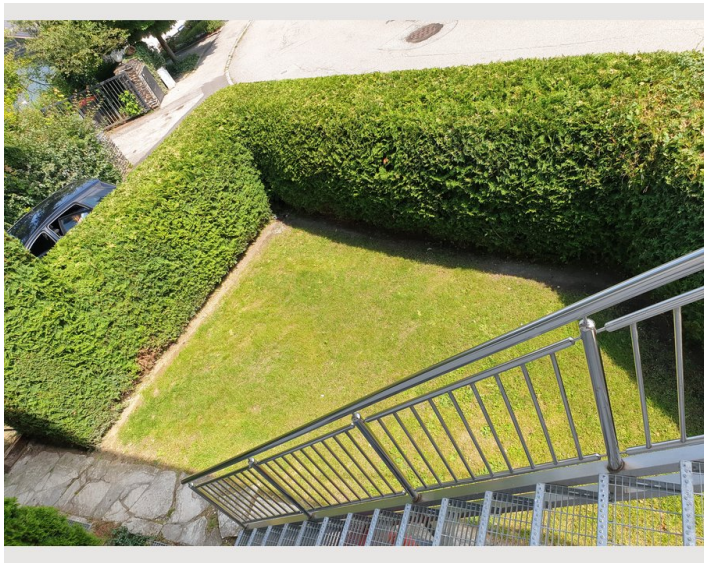
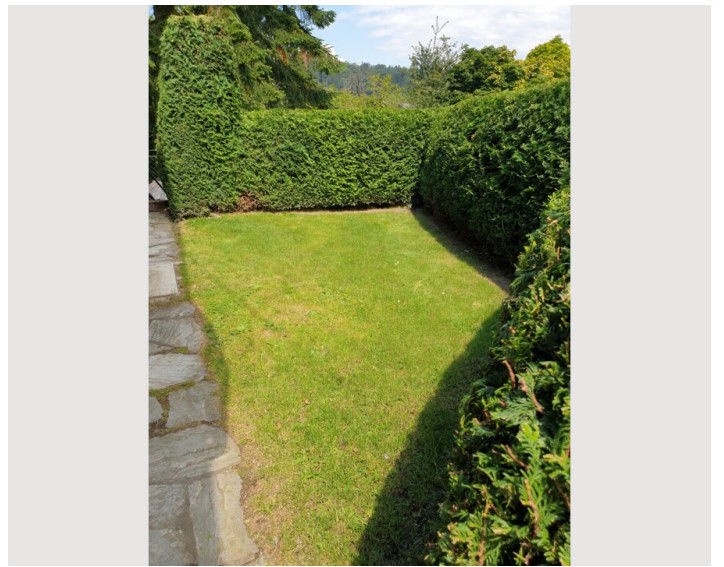
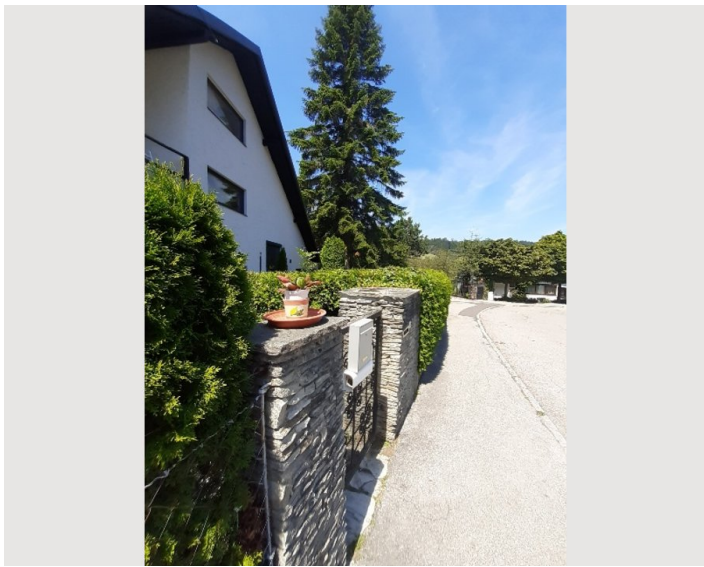
- Für Kinder geeignet
- Privater Eingang
- Rauchen verboten
- Haustiere auf Anfrage

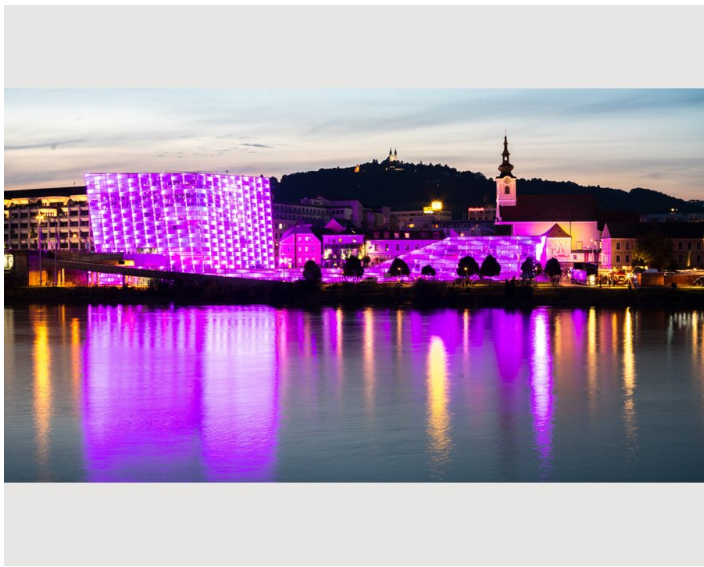
Bildergalerie












Infrastruktur

 5 Gehminuten

 5 Gehminuten

 5 Autominuten

 10 Autominuten

 20 Autominuten

Linz ist mit dem Auto (kostenloser Privatparkplatz an der Unterkunft) in 5, mit den Öffis in 20 Minuten erreichbar. In unmittelbarer Nähe (fußläufig erreichbar) befindet sich ein gutes Gastro- und Freizeitangebot (Restaurants, Cafes, Wandern, Laufen, Radfahren...). Infrastruktur (Arzt, Einkaufen, Schule) fußläufig erreichbar.

Lage

