



2 ZIMMER WOHNUNG, 1140 WIEN

2-Zimmer Business Wohnung - Voll möbliert inkl. 36m2 Terasse/Garten

Objektnummer: RAJH1

[Online ansehen und mieten](#)

Moderne 2Zimmer Wohnung mit Garten Nähe Schönbrunn

Zeitraum	09.12.2025 - 09.01.2026
Personenanzahl	2
Gesamtbetrag inkl. Ust.	€ 1.458,07
Kaution	€ 1.200,00



Wohnfläche

36m²



Maximalbelegung

2 Personen



Gesamte Unterkunft [?]

1 Privates Badezimmer 1 getrenntes Schlafzimmer 1 Wohn-Schlafzimmer



1. Stockwerk

Lift vorhanden



Check-in

16:00 - 23:59 Uhr



Check-out

10:00 - 11:00 Uhr

Schlafmöglichkeiten

Schlafzimmer



1x Doppelbett (1,60 m x 2 m)

Wohnen und Schlafen



1x Sofabett (1 Person)

Beschreibung zur Unterkunft

Ob Stadtzentrum oder Wanderwege, hier ist alles nur ein paar Öffi-Stationen entfernt. Ideale modern eingerichtete Single-/Pärchenwohnung in gut angebundener Lage im 14. Wiener Gemeindebezirk.

Top-Ausstattung: Voll-Möbliert, Küche, Bad, hochwertiger Parkettboden, Fußbodenheizung, großer Garten und Lift.

Ausstattung & Merkmale



Grundausstattung

- Terrasse
- Internet/Wlan
- Private Waschmaschine
- Bettwäsche
- private Toilette
- Bügeleisen & Bügelbrett
- Haartrockner
- Garten
- TV
- Privater Trockner
- Handtücher
- Staubsauger
- Reinigungsutensilien



Erstversorgung

- Toilettenpapier
- Seife
- auf Anfrage Kühlschranksfüllung
- Shampoo
- Nespressokapseln



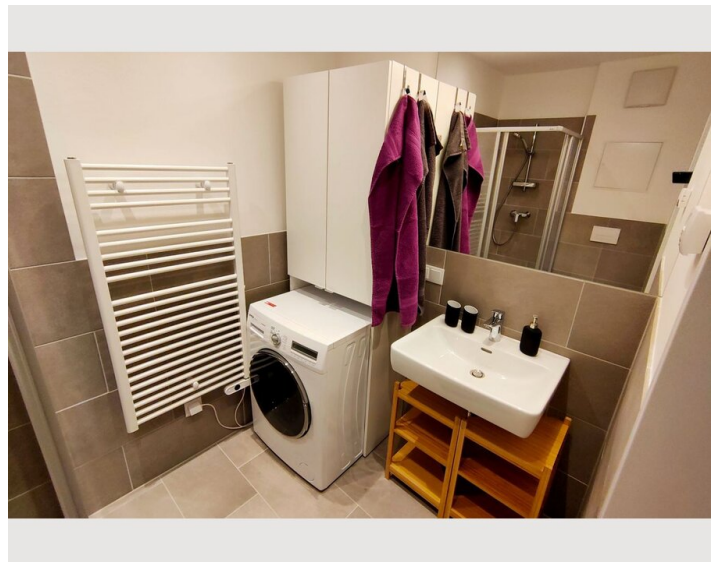
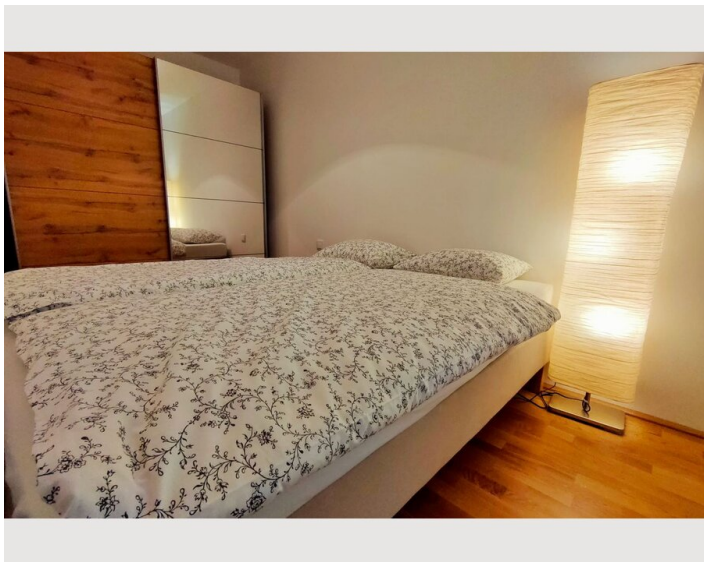
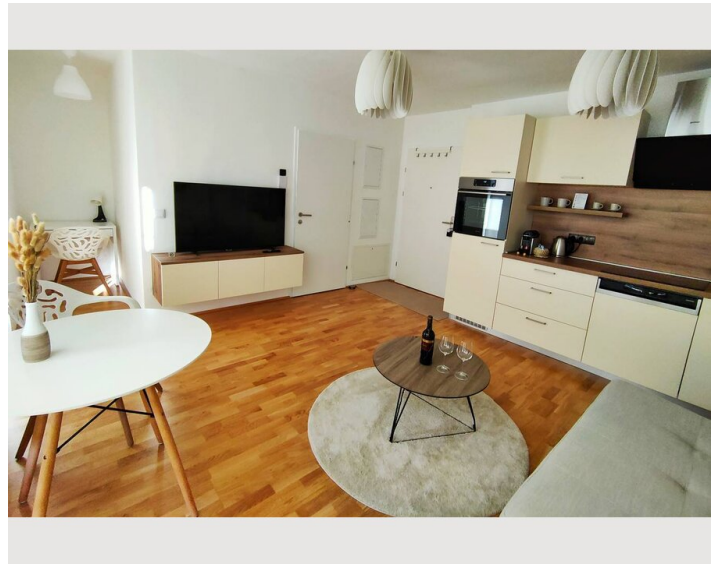
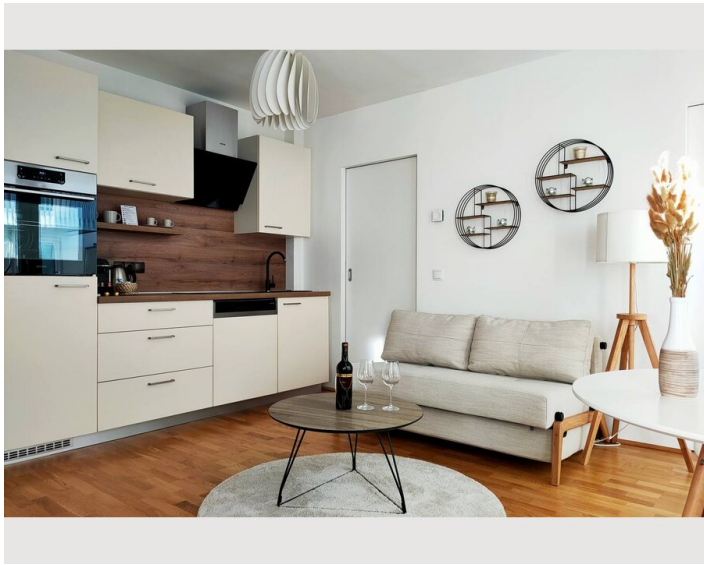
Küche

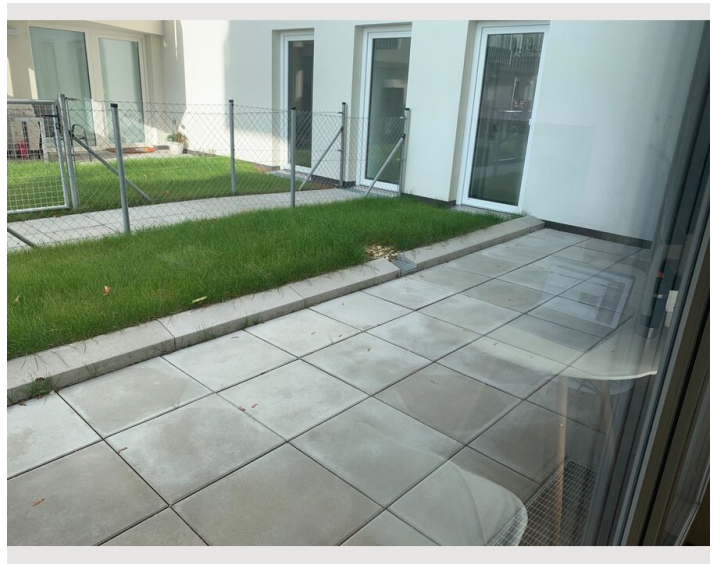
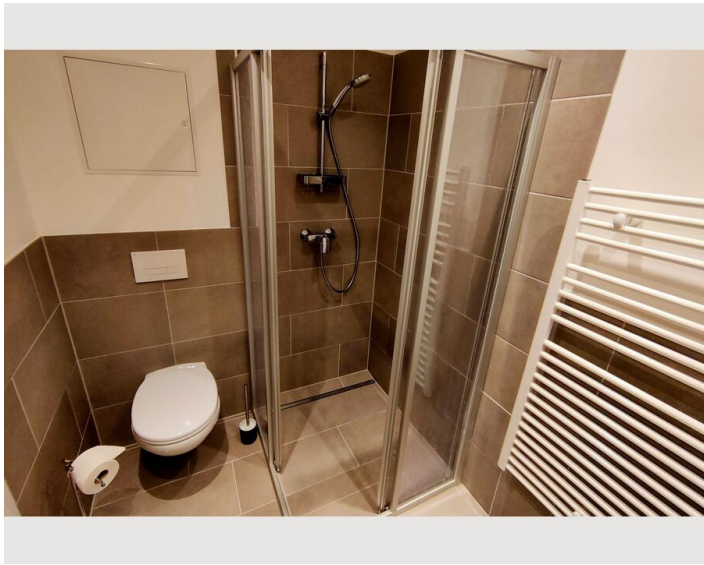
- Eigene Küche
- Espressomaschine
- Mikrowelle
- Gläser/Geschirr
- Geschirrspüler

Informationen


- Für Bauarbeiter geeignet
- Kurzparkzone kostenpflichtig
- Privater Eingang
- Fahrradraum kostenlos
- Rauchen verboten
- Schreibtisch/Arbeitsplatz
- Haustiere verboten


Bildergalerie







Infrastruktur

 Bus 51A

 Billa

 Penzing

 Hofer

Die Wohnung befindet sich in großartiger Lage des 14. Wiener Bezirks (Penzing) in der Nähe des Matznerparks und des Bahnhofs Penzing, ganz in der Nähe des berühmten Schönbrunn (2 Bushaltestellen, 51A).

POI in der Umgebung:

- Hofer 170m
- Billa 180m
- Tankstelle 210m; 290m
- Apotheke 180m

Die Anbindung an die Wiener Innenstadt ist sehr gut, es gibt nur wenige Möglichkeiten, das Zentrum zu erreichen:

- Straßenbahn 52 (vor dem Gebäude)
- Bus 51A (170m)
- Bahnhof Penzing Lokalzüge S45, S50 (600m)
- U-Bahn-Stationen Hietzing (Anschluss mit Bus) oder Braunschweiggasse (zu Fuß 10 min)
- U-Bahn-Station U3 Hütteldorfer Straße (Anschluss mit Straßenbahn 49 oder Bus 51A)

Pendelzeit:

- Karlsplatz 23 min (U4)
- Mariahilfer Straße 11min (S50); 17min Straßenbahn 52
- Stephansplatz 34 min (U4)
- Rathaus 35 min (U3)

Lage

