



3 ZIMMER WOHNUNG, 6322 KIRCHBICHL


Großzügiges Wohnen mit Geschichte – außergewöhnliche Maisonette in denkmalgeschütztem Haus

Objektnummer: WECN1



[Online ansehen und mieten](#)

In idyllischer Ruhelage am Inn, umgeben von Grün und doch zentral im Inntal gelegen, bietet diese besondere Wohnung zum Wohlfühlen eine ideale Verbindung von Natur und guter Erreichbarkeit.

Zeitraum	17.04. - 17.05.2026
Personenanzahl	2
Gesamtbetrag inkl. Ust.	€ 3.282,90
Kaution	€ 2.400,00


 **Wohnfläche**
112m²

 **Maximalbelegung**
8 Personen

 **Gesamte Unterkunft** 
2 Private Badezimmer 2 getrennte Schlafzimmer 2 gemeinsame Schlafzimmer

 **2. Stockwerk**
Lift vorhanden

 **Check-in**
00:00 - 12:00 Uhr

 **Check-out**
08:00 - 12:00 Uhr

Schlafmöglichkeiten

Schlafzimmer 1



1x Doppelbett (1,60 m x 2 m)

Schlafzimmer 2



1x Doppelbett (1,60 m x 2 m)

Wohnen & Schlafen 1



1x Sofabett (2 Personen)

Wohnen & Schlafen 2



1x Sofabett (2 Personen)

Beschreibung zur Unterkunft

Die Wohnung erstreckt sich über nahezu drei Ebenen und verfügt über zwei großzügige Schlafräume, eine gemütliche Schlafnische sowie eine offene Schlafgalerie. Zwei Bäder – eines mit Badewanne, das andere mit Dusche – bieten zusätzlichen Komfort. Der große Wohnraum mit integrierter Küche und Holzofen vermittelt ein wunderbares Wohngefühl in einem Haus mit Geschichte. Tradition und Moderne vereinen sich: Die alte Holzkonstruktion verleiht der Wohnung Charakter, während die moderne Ausstattung ein angenehmes Wohnklima und höchsten Komfort bietet.

Ausstattung & Merkmale

Grundausstattung

- Balkon
- Internet/Wlan
- TV
- Trockner
- Handtücher
- Staubsauger
- Reinigungsutensilien
- Gartenmitbenutzung
- Musikanlage/Dockingstation
- Waschmaschine
- Bettwäsche
- Privater Parkplatz
- Bügeleisen & Bügelbrett
- Haartrockner

Feuerstelle

- Schwedenofen

Wellness

- Infrarotkabine

Erstversorgung

- Toilettenpapier
- Seife
- Shampoo
- auf Anfrage Kühlschrankfüllung

Küche

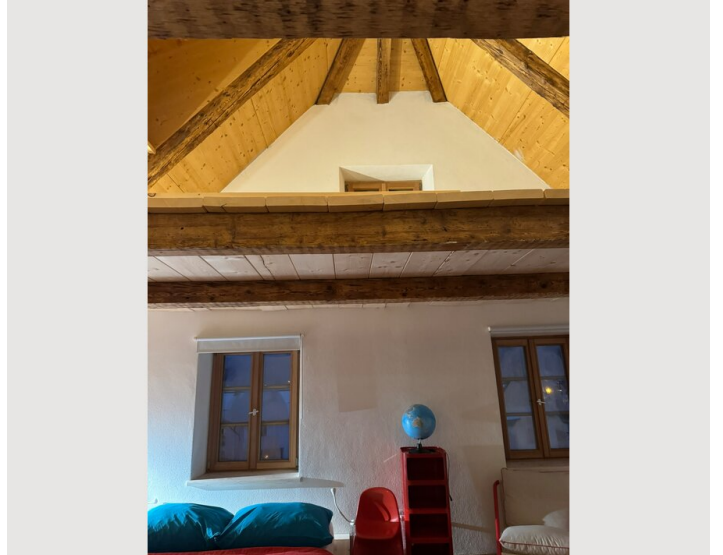
- Eigene Küche
- Gläser/Geschirr
- Mikrowelle
- Kochutensilien
- Geschirrspüler

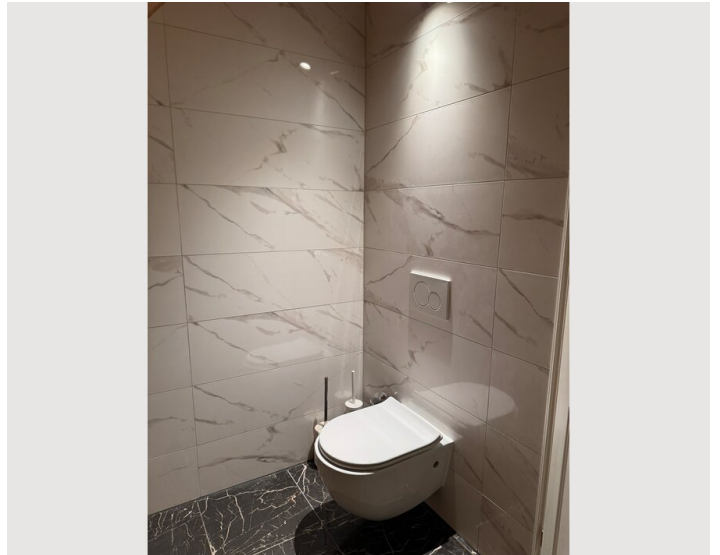
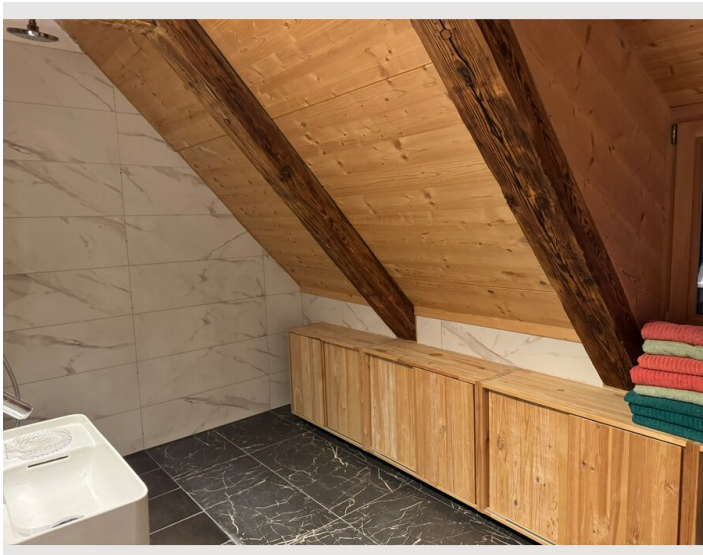
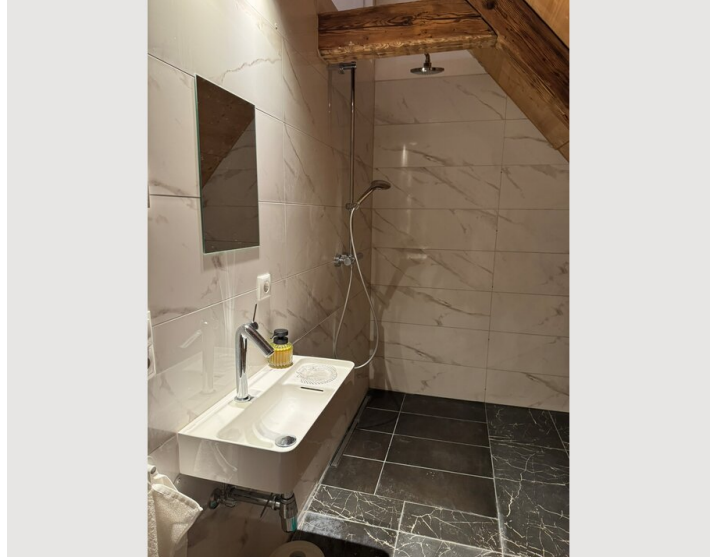
Informationen

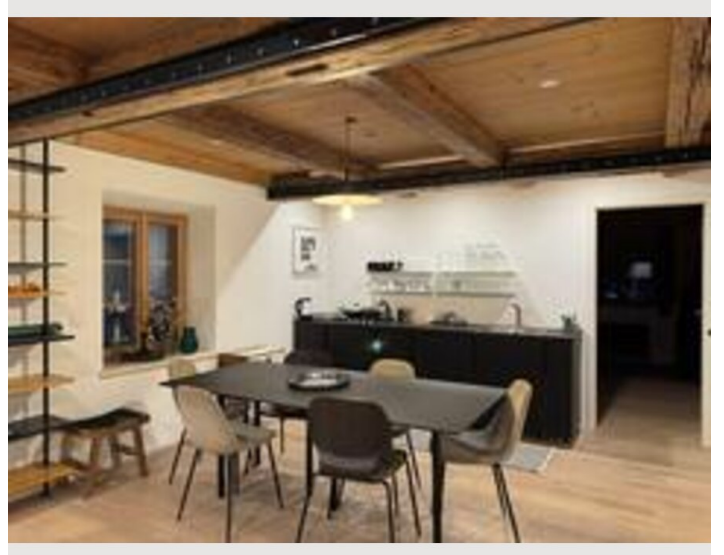
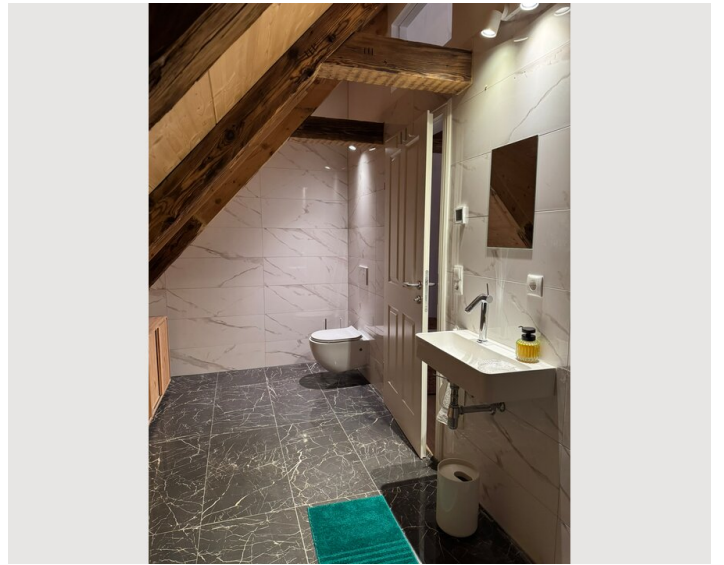
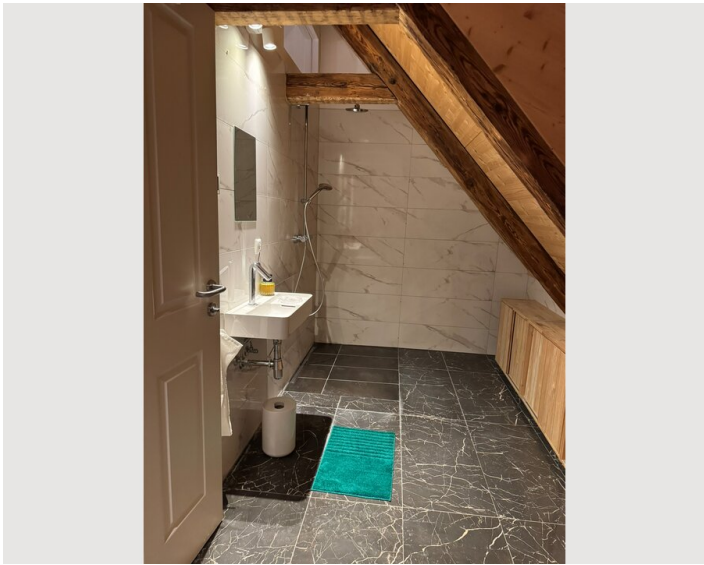
- Für Kinder geeignet
- Privater Eingang
- Regelmäßige Reinigung kostenpflichtig
- Schreibtisch/Arbeitsplatz
- Haustiere auf Anfrage
- Fahrradraum kostenlos

Bildergalerie




















Infrastruktur

-  Kirchbichl in 10 min per Auto oder Rad erreichbar
-  2 Bushaltestellen in unmittelbarer Nähe
-  Wörgl , in 5 min per Auto, auf dem radewg in 10 min erreichbar
-  Wörgl, 5 min
-  Innsbruck, Salzburg, München, alle Flughäfen in rund 1 h Stunde zu erreichen
-  Kufstein, 15 min , über direkte Anbindung Autobahn
-  3 min mit Rad oder Auto
-  Kundl ,15 min
-  Langkampfen, 15 min

In zentraler, dennoch ruhiger Wohnlage im Herzen des Inntals – mit umfassender Infrastruktur und optimaler Autobahnanbindung in unmittelbarer Nähe.

Lage

