

STUDIO APARTMENT, 1070 WIEN

## Moderne Wohnung mit voll ausgestatteter Küche in einem der begehrtesten Wiener Bezirke

Objektnummer: QJOH1

[Online ansehen und mieten](#)

Trendy, kreativ und zentral treffen charmant, hipp und gemütlich!  
VOLL ausgestattete Küche. An der Grenze Josefstadt und Neubau. (7. und 8. Bezirk)

<b>Zeitraum</b>	31.01. - 03.03.2026
<b>Personenanzahl</b>	2
<b>Gesamtbetrag</b> inkl. Ust.	€ 1.992,00
Kaution	€ 1.500,00



### Wohnfläche

30m<sup>2</sup>



### Maximalbelegung

2 Personen



### Gesamte Unterkunft <sup>?</sup>

1 Privates Badezimmer 1 Wohn-Schlafzimmer



### 2. Stockwerk

Lift vorhanden



### Check-in

05:00 - 21:00 Uhr



### Check-out

05:00 - 21:00 Uhr

## Schlafmöglichkeiten

### Wohnen & Schlafen



1x Doppelbett (1,60 m x 2 m)

## Beschreibung zur Unterkunft

Klein und (sehr) fein! Genau an der Grenze zu den beliebten Wiener Bezirken 7 und 8 befindet sich dieses Kleinod, das mit viel Liebe und Geschmack zu einem echten Juwel geworden ist. Knarrende Eichendielen zeugen von der 90-jährigen Geschichte des Hauses und versprühen Charme. Trotzdem darf man sich auf Komfort und modernes Design freuen, denn bei der Wahl der Materialien und Möbel wurde großes Augenmerk gelegt.

Das persönliche Highlight dieser Wohnung ist die Lesebank direkt am Fenster mit französischem Balkon und Aussicht auf zwei wunderschöne Gebäude, die gegenüberliegen. Hier lässt es sich optimal lesen oder das Treiben im hübschen Viertel beobachten. Ein Murphy-Bett lässt das Studio im Handumdrehen zu einem perfekt aufgeräumten Wohnzimmer werden.

Das kleine, hochmoderne Badezimmer verfügt über ein Atrium, das ein architektonisches Highlight darstellt. Von der perfekt ausgestatteten Küche aus kann man es ebenfalls genießen.

## Ausstattung & Merkmale



### Grundausstattung

- Balkon
- Musikanlage/Dockingstation
- Private Waschmaschine
- Handtücher
- Staubsauger
- Reinigungsutensilien
- Internet/Wlan
- TV
- Bettwäsche
- private Toilette
- Bügeleisen & Bügelbrett
- Haartrockner



### Erstversorgung

- Toilettenpapier
- Seife
- Shampoo
- auf Anfrage Kühlschrankfüllung



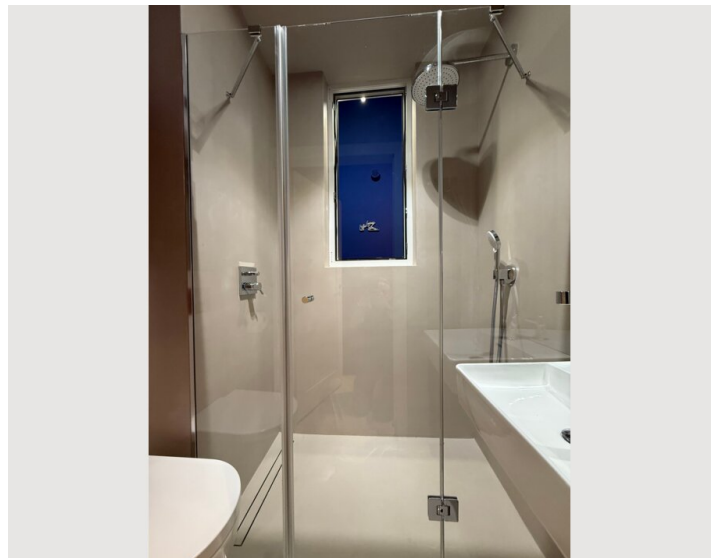
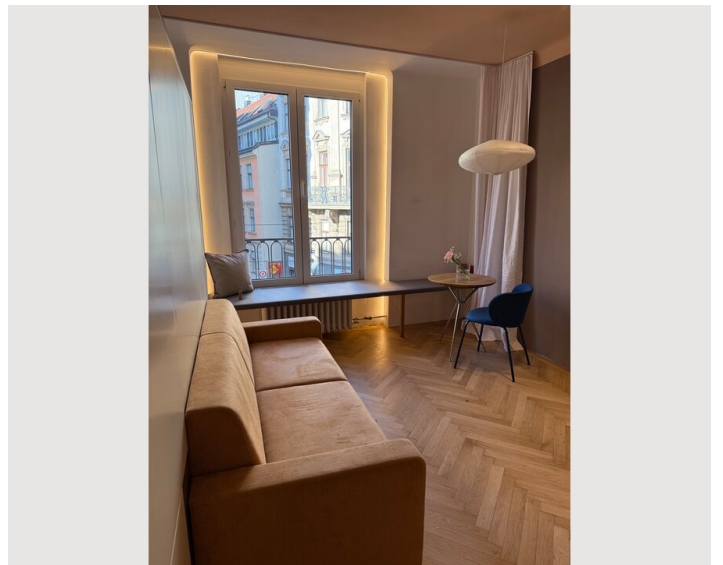
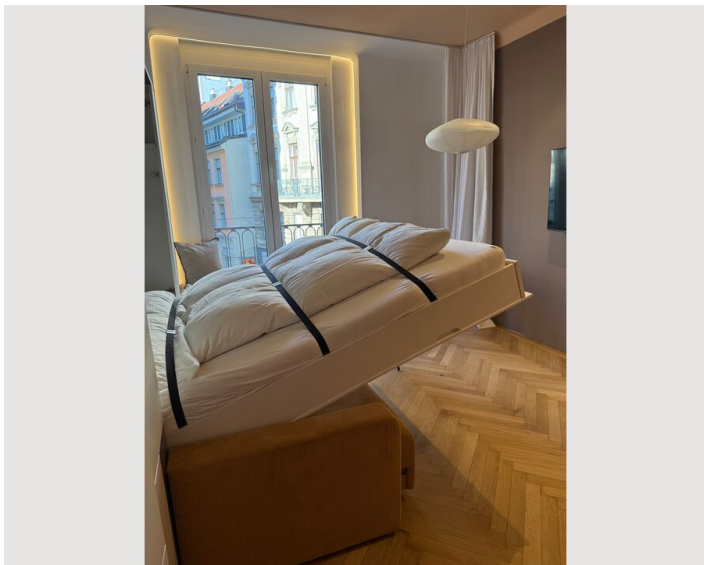
### Küche

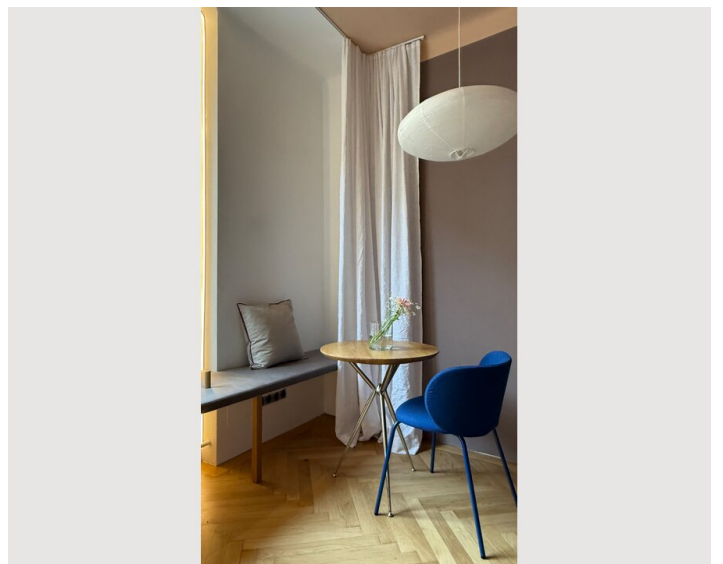
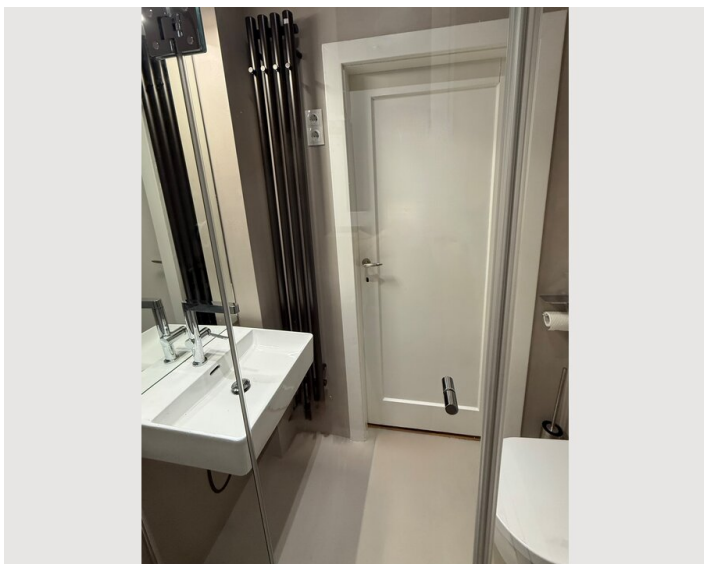
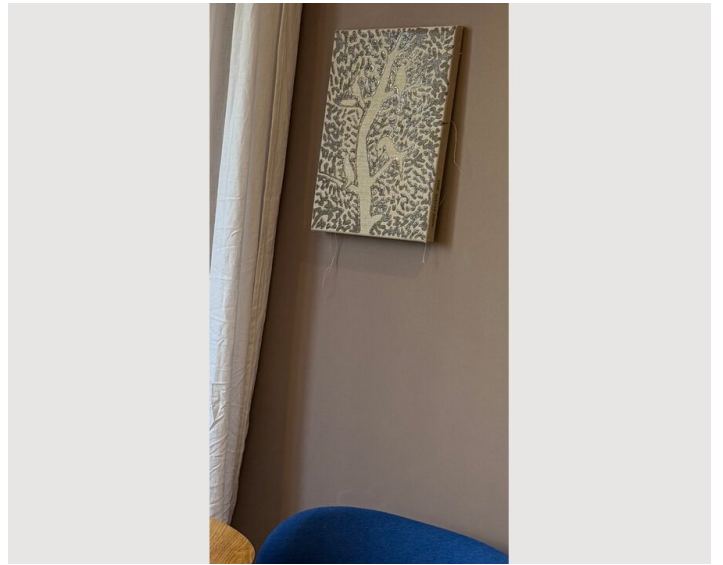
- Eigene Küche
- Gläser/Geschirr
- Geschirrspüler
- Kochutensilien
- Filterkaffee
- Mikrowelle

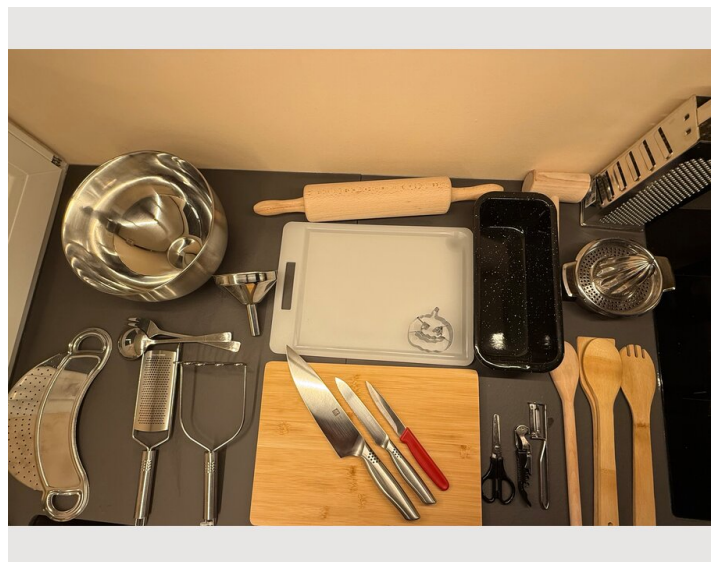
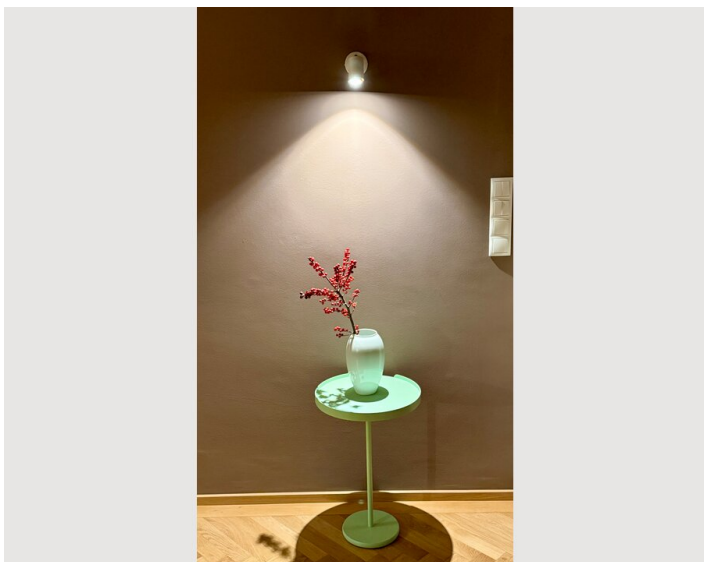
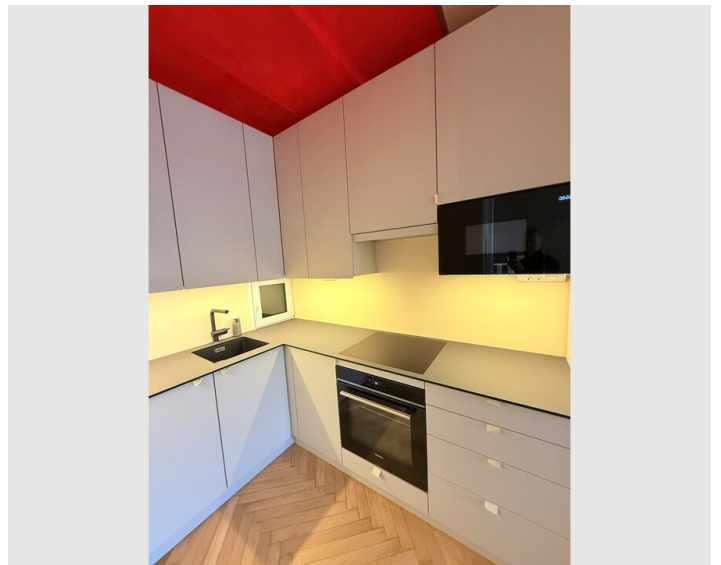
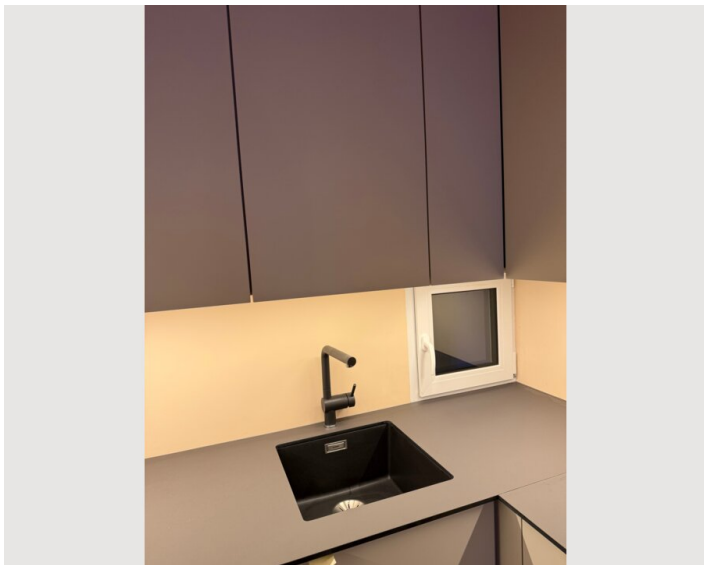
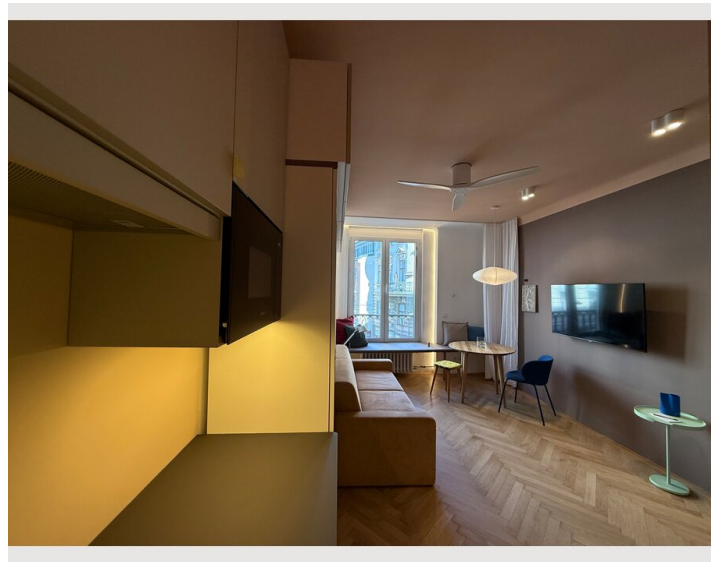
## Informationen

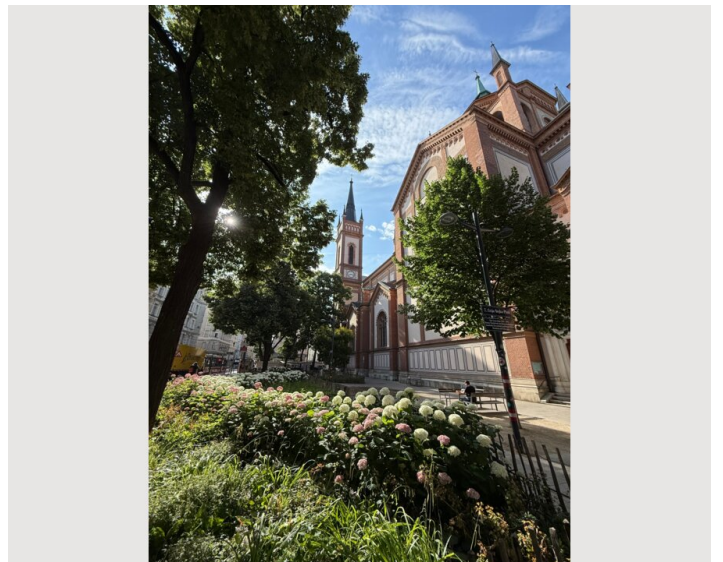
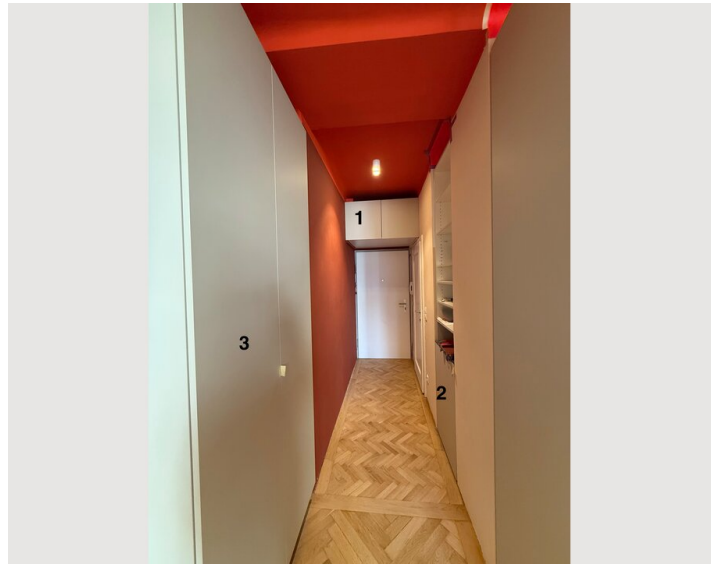
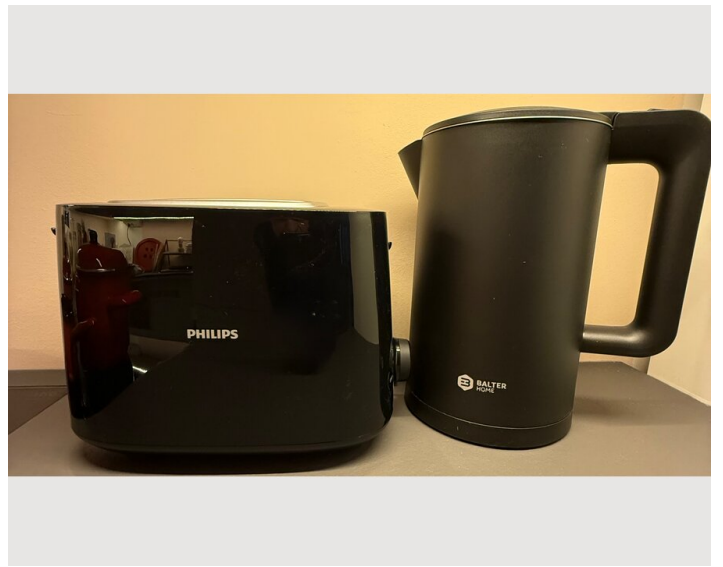
- Für Bauarbeiter geeignet
- Rauchen verboten
- Schreibtisch/Arbeitsplatz
- Regelmäßige Reinigung kostenpflichtig
- Für Kinder ungeeignet
- Kurzparkzone kostenpflichtig
- Haustiere verboten

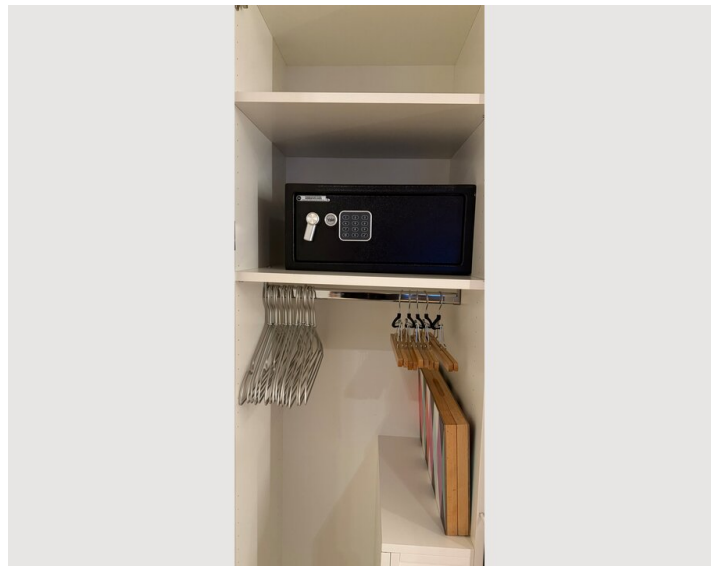
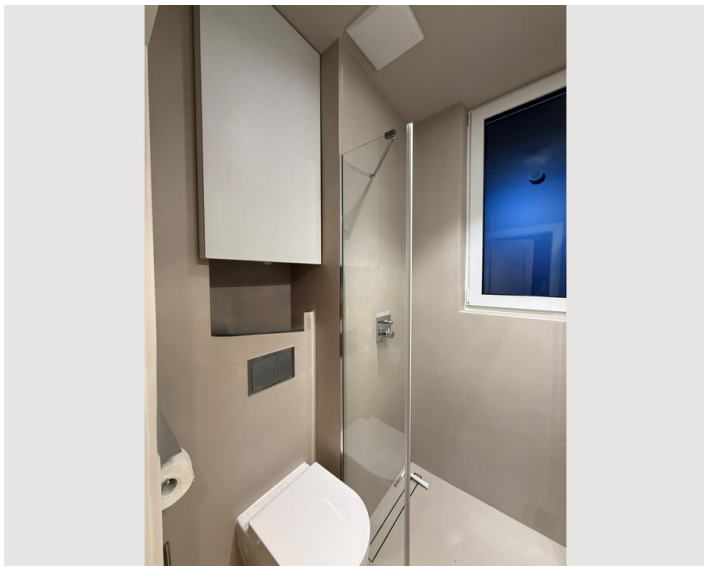
## Bildergalerie











### Infrastruktur

✈ Flughafen Schwechat + über Westbahnhof und Bus und U Bahn in ca. 1 Stunde erreichbar.

Straßenbahn vor dem Haus - U Bahn U6 in Gehdistanz

Verschiedene Supermärkte, Bäckereien, Straßencafés, Eissalon, Schuster, Restaurants, Wochenmarkt (Freitag) am kleinen Park bei der Altlerchenfelder Kirche in Gehdistanz.

Lage

