



3 ZIMMER WOHNUNG, 3250 WIESELBURG AN DER ERLAUF

Möblierte Wohnung im Zentrum inkl Balkon & überdachtem Parkplatz

Objektnummer: BWOB1

[Online ansehen und mieten](#)

Helle möblierte Wohnung in Wieselburg zu vermieten. Highlights: Neue Küche, Balkon, Kellerabteil, überdachter Parkplatz,... Die Wohnung ist soweit möbliert, dass man jederzeit einziehen kann. Die Lage ist sehr zentral mit vielen Möglichkeiten.

Zeitraum	26.05. - 26.06.2026
Personenanzahl	2
Gesamtbetrag inkl. Ust.	€ 1.286,46
Kaution	€ 900,00



Wohnfläche

72m²



Maximalbelegung

3 Personen



Gesamte Unterkunft [?]

1 Gemeinschaftsbadezimmer 2 getrennte Schlafzimmer



1. Stockwerk



Check-in

08:00 - 17:00 Uhr



Check-out

08:00 - 17:00 Uhr

Schlafmöglichkeiten

Schlafzimmer 1



1x Doppelbett (1,60 m x 2 m)

Schlafzimmer 2



1x Doppelbett (1,40 m x 2 m)

Beschreibung zur Unterkunft

Großzügige 3-Zimmer-Wohnung mit Balkon in Wieselburg zu vermieten

Zur Vermietung steht eine helle und moderne 72 m² große 3-Zimmer-Wohnung in attraktiver, zentraler Lage von Wieselburg. Die Wohnung befindet sich in einem gepflegten Mehrparteienhaus und besticht durch eine durchdachte Raumaufteilung und hochwertige Ausstattung.

Das Herzstück der Wohnung bildet der großzügige und lichtdurchflutete Wohn- und Essbereich. Von hier gelangen Sie direkt auf den sonnigen Balkon, der zum Entspannen und Verweilen einlädt. die Küche ist ganz neu und wurde noch nie benutzt.

Die Wohnung verfügt über zwei separate Schlafzimmer, die vielseitig als Schlaf-, Kinder- oder Arbeitszimmer genutzt werden können. Das Badezimmer ist mit einer Badewanne ausgestattet, die Toilette ist separat. Ein praktischer Abstellraum innerhalb der Wohnung bietet zusätzlichen Stauraum.

Ausstattungshighlights:

- * Moderne Einbauküche
- * Hochwertiger Parkettboden
- * Balkon
- * Kellerabteil
- * Überdachter Parkplatz inklusive
- * Möbliert

Die Wohnung liegt zentral in Wieselburg, in unmittelbarer Nähe zum Bahnhof und dem Stadtzentrum. Einkaufsmöglichkeiten, Schulen, Ärzte und Freizeiteinrichtungen sind bequem zu Fuß oder mit dem Fahrrad erreichbar. Die Anbindung an die B25 ist ausgezeichnet.

Ausstattung & Merkmale

Grundausrüstung

- Balkon
- TV
- Bettwäsche
- private Toilette
- Garage
- Internet/Wlan
- Private Waschmaschine
- Handtücher
- Privater Parkplatz
- Staubsauger

Erstversorgung

- Seife
- Nespressokapseln

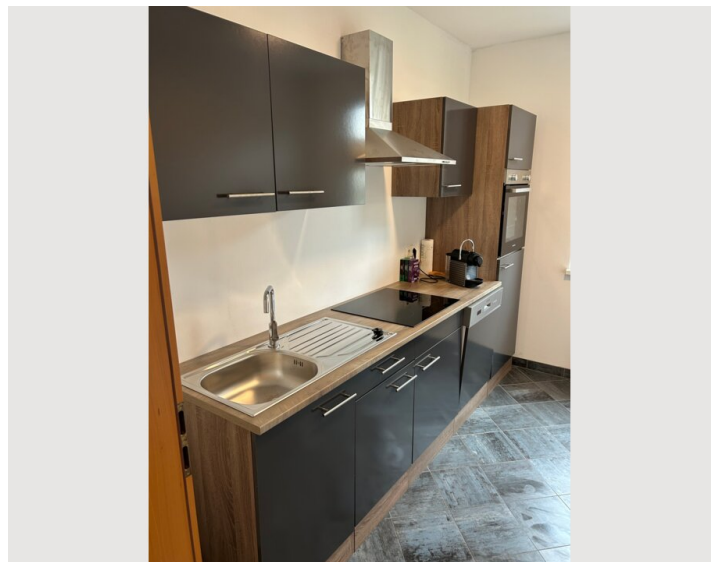
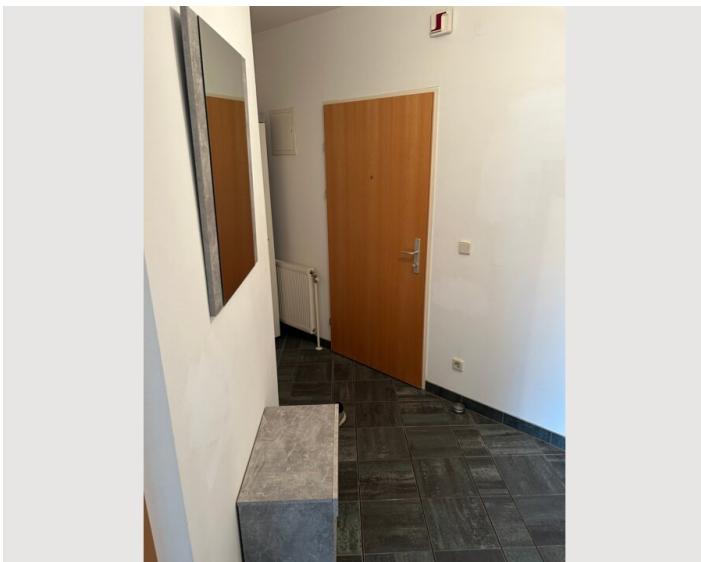
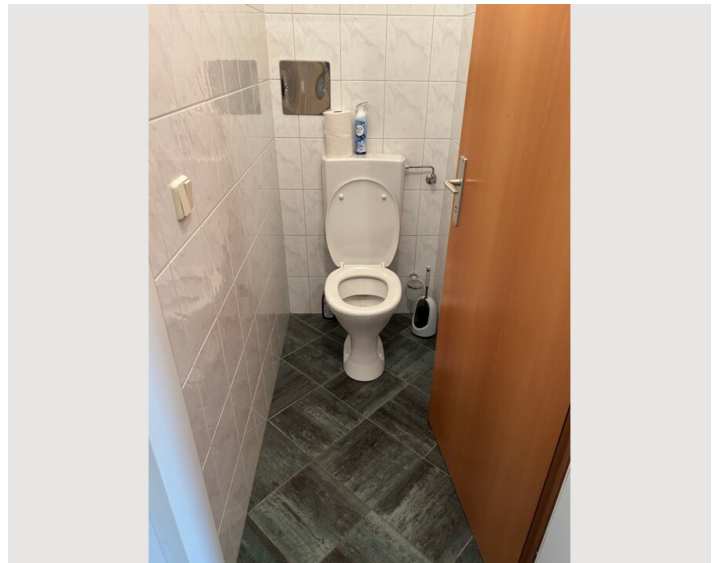
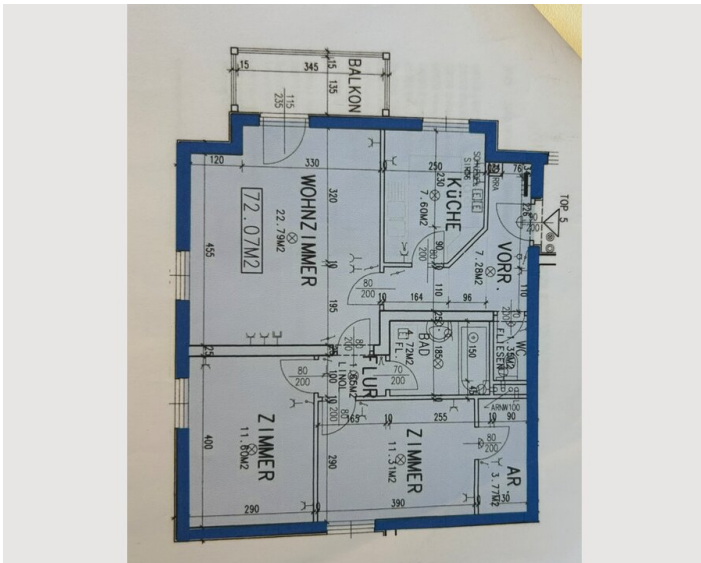
Küche

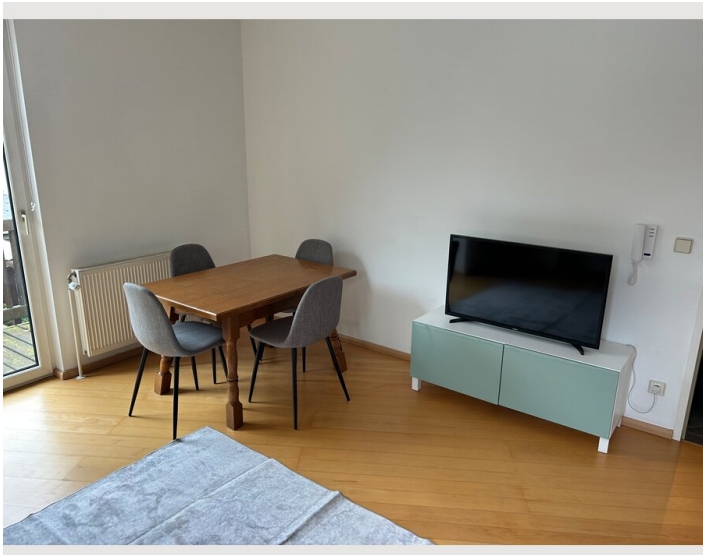
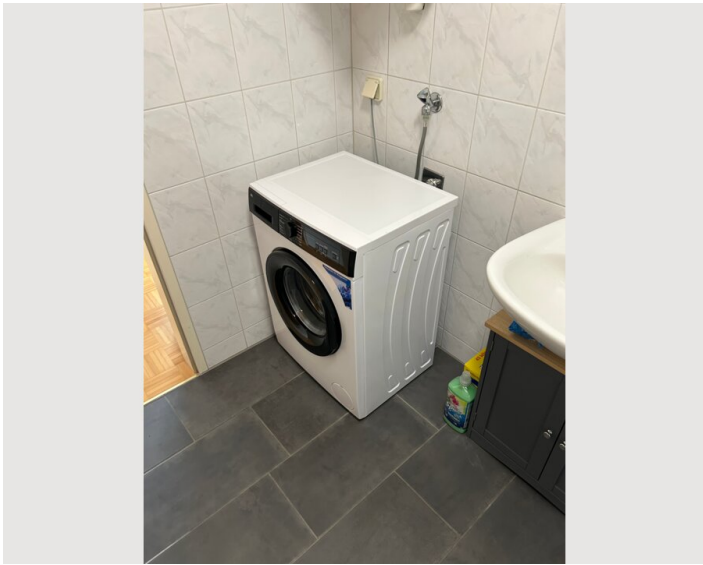
- Eigene Küche
- Gläser/Geschirr
- Espressomaschine
- Geschirrspüler

Informationen

- Für Bauarbeiter geeignet
- Für Kinder geeignet
- Haustiere auf Anfrage
- Fahrradraum kostenlos

Bildergalerie







Infrastruktur



Die Wohnung liegt sehr zentral wodurch alle wichtigen Wege fußläufig oder per Fahrrad zu erreichen ist: Stadtzentrum, Stadtpark, viele Gastronomische Angebote, Lebensmittelmärkte, Kino, Kindergarten und Schulen, Fachhochschule, Sportplätze,...

Lage

