



STUDIO APARTMENT, 55118 MAINZ

Tolle Wohnung in ruhiger Lage in Mainz, perfekt für Paare oder Studenten

Objektnummer: QIIG1

[Online ansehen und mieten](#)

Die Unterkunft MORINA Residence Mainz mit Gartenblick befindet sich in Mainz, 1,2 km von Hauptbahnhof Mainz und 12 km von Hauptbahnhof Wiesbaden entfernt.

Zeitraum	01.05. - 31.05.2026
Personenanzahl	2
Gesamtbetrag inkl. Ust.	€ 805,79
Kaution	€ 600,00



Wohnfläche

55m²



Maximalbelegung

3 Personen



Gesamte Unterkunft [?]

1 Privates Badezimmer 1 Wohn-Schlafzimmer



3. Stockwerk

Lift vorhanden



Check-in

22:30 - 22:30 Uhr



Check-out

23:00 - 23:00 Uhr

Schlafmöglichkeiten

Wohnen & Schlafen



1x Doppelbett (1,80 m x 2 m)



1x Sofabett (1 Person)

Beschreibung zur Unterkunft

Die Unterkunft MORINA Residence Mainz mit Gartenblick befindet sich in Mainz, 1,2 km von Hauptbahnhof Mainz und 12 km von Hauptbahnhof Wiesbaden entfernt. Kostenloses WLAN ist in der ganzen Unterkunft verfügbar und ein Privatparkplatz ist vor Ort verfügbar.

Diese Ferienwohnung ist ausgestattet mit 1 Schlafzimmer, einer Küche mit einem Kühlschrank und einem Ofen, einem Flachbild-TV, einem Sitzbereich und 1 Badezimmer, ausgestattet mit einer Badewanne. In dieser Ferienwohnung werden Handtücher und Bettwäsche zur Verfügung gestellt.

Ausstattung & Merkmale



Grundausstattung

- Loggia
- Internet/Wlan
- Private Waschmaschine
- Bettwäsche
- private Toilette
- Klimaanlage
- Bügeleisen & Bügelbrett
- Haartrockner
- Garten
- TV
- Privater Trockner
- Handtücher
- Privater Parkplatz
- Staubsauger
- Reinigungsutensilien



Erstversorgung

- Toilettenpapier
- Seife
- Shampoo
- Nespressokapseln



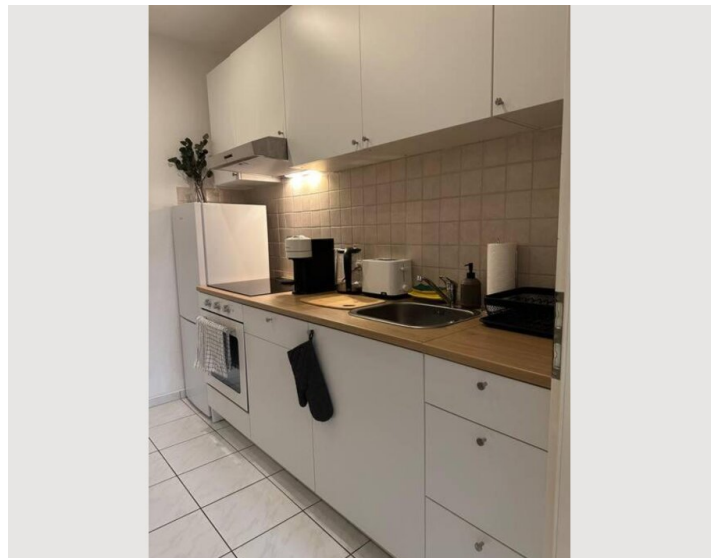
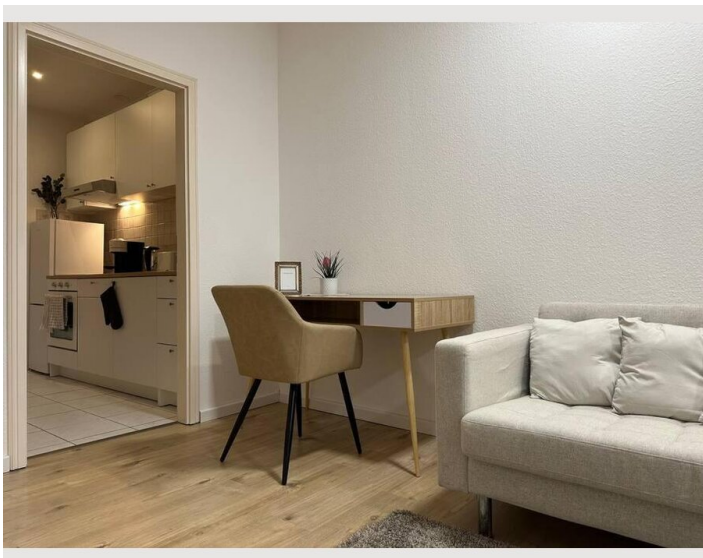
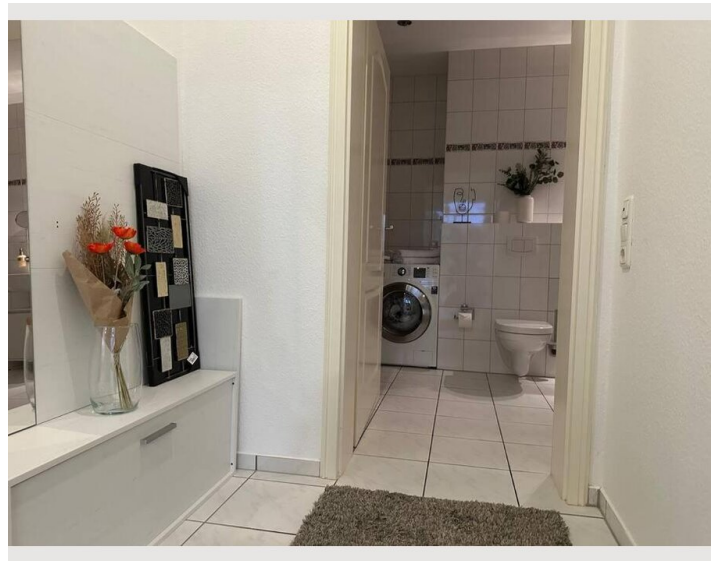
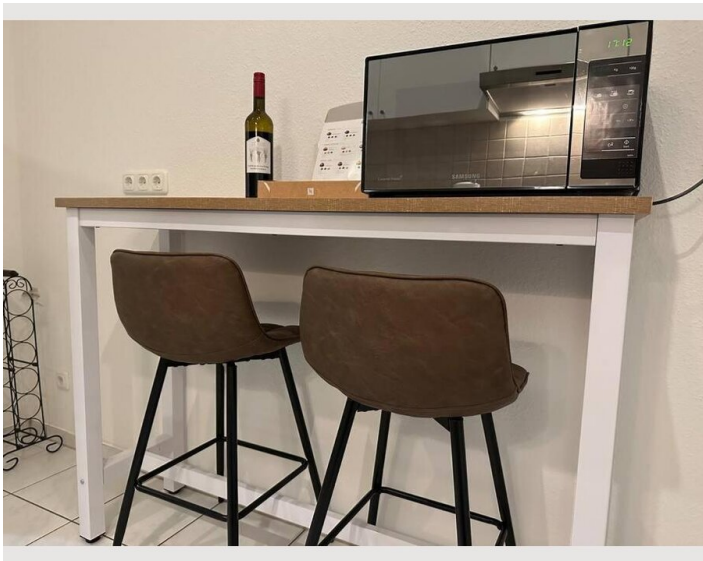
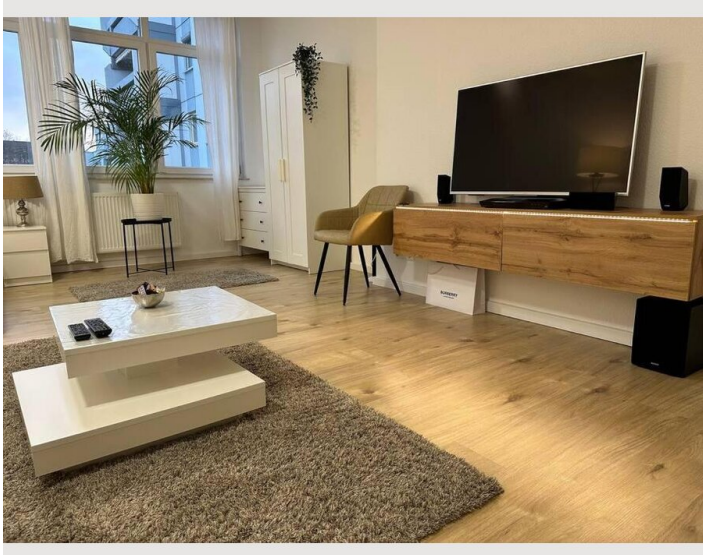
Küche

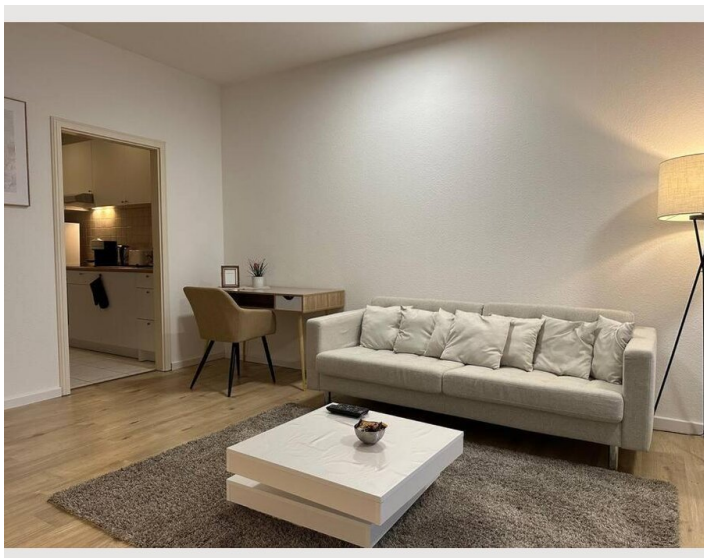
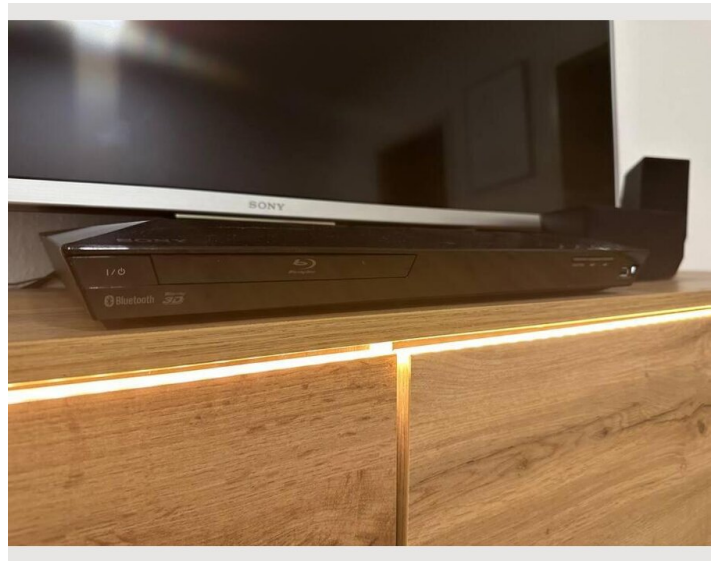
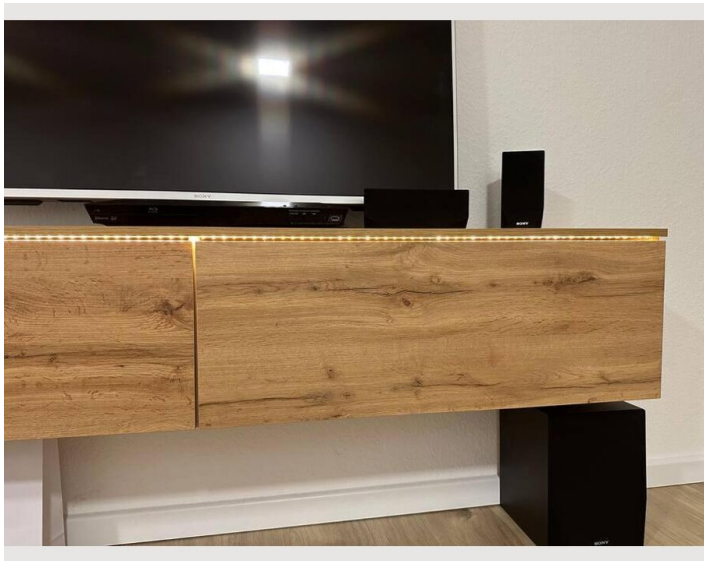
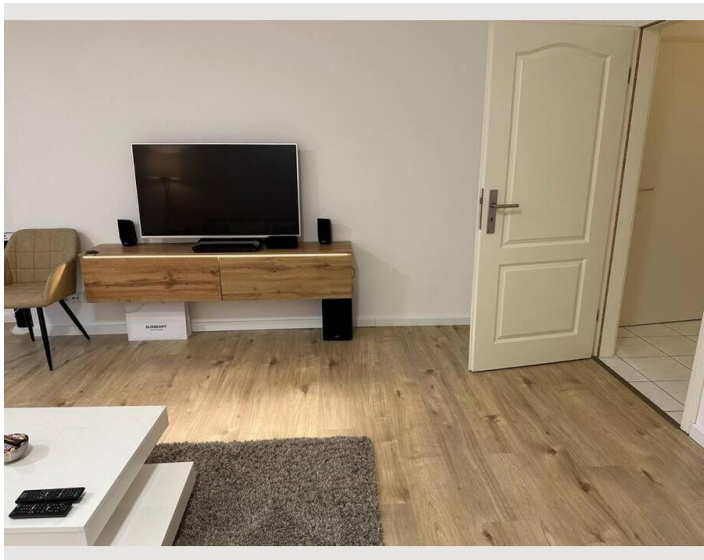
- Eigene Küche
- Gläser/Geschirr
- Geschirrspüler
- Kochutensilien
- Espressomaschine
- Mikrowelle

Informationen

- Für Bauarbeiter geeignet
- Rauchen erlaubt
- Privater Eingang
- Regelmäßige Reinigung kostenpflichtig
- Für Kinder geeignet
- Schreibtisch/Arbeitsplatz
- Haustiere erlaubt
- Fahrradraum kostenlos

Bildergalerie





Infrastruktur



Sie haben in der Umgebung eine Bushaltestelle, Supermarkt, Park

Lage

