



STUDIO APARTMENT, 5020 SALZBURG

Saniertes modernes Galerie-Loft - minimalistisch und stilvoll

Objektnummer: EWSQ1

[Online ansehen und mieten](#)

Sanierte 56 m² Galeriewohnung: moderne Küche, stilvolles Bad mit Regendusche, HD-Beamer mit Netflix/Prime & Surround Sound. Galerie mit 2,5m langem Arbeitstisch, Curved Monitor, viel Stauraum & minimalistisches, modernes Design.

Zeitraum	19.12.2025 - 19.01.2026
Personenanzahl	2
Gesamtbetrag inkl. Ust.	€ 1.855,72
Kaution	€ 1.500,00



Wohnfläche

56m²



Maximalbelegung

2 Personen



Gesamte Unterkunft [?]

1 Privates Badezimmer 1 Wohn-Schlafzimmer



Erdgeschoss



Check-in

15:00 - 21:00 Uhr



Check-out

07:00 - 14:00 Uhr

Schlafmöglichkeiten

Wohnen und Schlafen



1x Doppelbett (1,60 m x 2 m)



1x Sofabett (2 Personen)

Beschreibung zur Unterkunft

Diese sanierte Galeriewohnung mit 56 m² bietet dir modernes Wohnen auf Zeit in einer klaren, minimalistischen Atmosphäre. Sie ist die perfekte Kombination aus stilvollem Rückzugsort, funktionalem Arbeitsplatz und gemütlichem Zuhause.

Die Wohnung wurde erst 2025 komplett erneuert: neuer Boden, eine brandneue Küche mit modernen Geräten, ein helles Bad mit großzügiger Regendusche und normalem Brausekopf, dazu ein großer Spiegel sowie ein 6-türiger Schrank mit Spiegelfronten, der reichlich Stauraum für Kleidung und persönliche Dinge bietet.

Im offenen Wohnbereich erwartet dich ein HD-Beamer mit Netflix, Amazon Prime und Screen Mirroring und eine Surround Sound Anlage, perfekt für Filmabende, Serienmarathons oder einfach zum Musikhören. Die Einrichtung ist modern und reduziert, gleichzeitig gemütlich und einladend.

Der Galeriebereich mit Teppichboden vereint Schlaf- und Arbeitszone. Hier findest du einen 2,5 Meter langen Schreibtisch, einen 34 Zoll Curved Monitor (inkl. HDMI-Kabel), Platz für Notizen und kleine Akzente wie Pflanzen, die eine angenehme Arbeitsumgebung schaffen. Ideal für Homeoffice, kreatives Arbeiten oder konzentriertes Lernen.

Die Küche ist brandneu, modern und bestens ausgestattet.

Neben der Ausstattung überzeugt die Wohnung vor allem durch ihre zentrale Lage:

- In nur 15 Minuten (mit Öffis) erreichst du die Altstadt
- Ein Lidl liegt nur 3 Minuten zu Fuß entfernt, ein Billa in 5 Minuten
- Der Hauptbahnhof ist bequem in 6 Minuten mit dem Bus erreichbar

Damit bist du optimal angebunden und findest alles, was du für den Alltag brauchst, direkt in der Nähe.

Ausstattung & Merkmale



Grundausstattung

- Gartenmitbenutzung
- Musikanlage/Dockingstation
- Private Waschmaschine
- Bettwäsche
- private Toilette
- Staubsauger
- Reinigungsutensilien
- Internet/Wlan
- TV
- Privater Trockner
- Handtücher
- Klimaanlage
- Bügeleisen & Bügelbrett
- Haartrockner



Erstversorgung

- Toilettenpapier
- Seife
- Shampoo
- auf Anfrage Kühlschrankfüllung



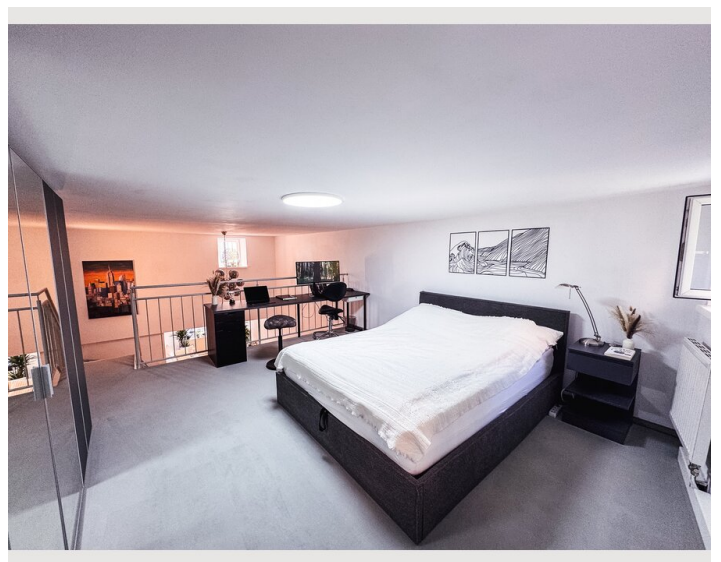
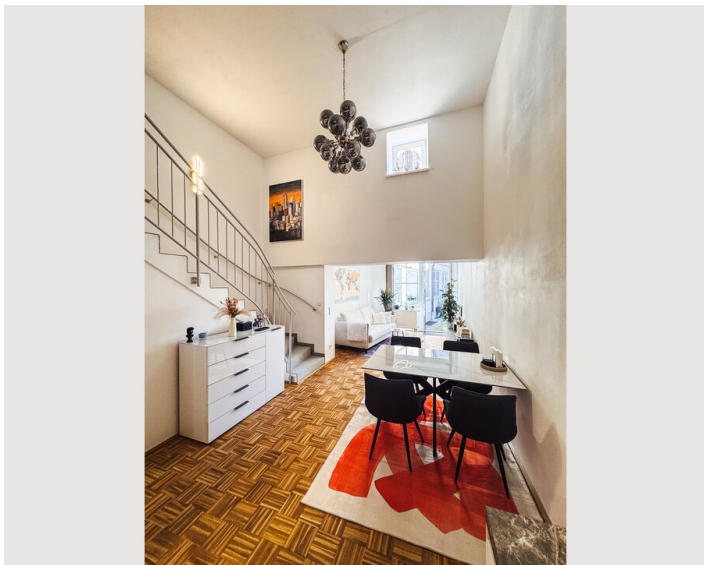
Küche

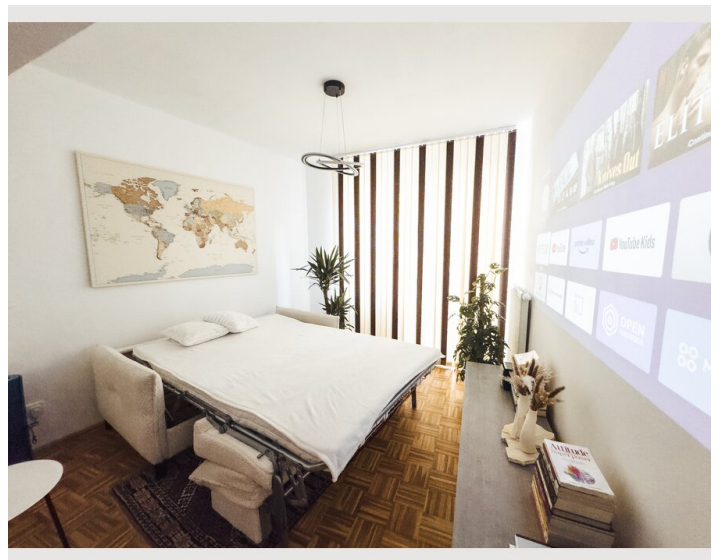
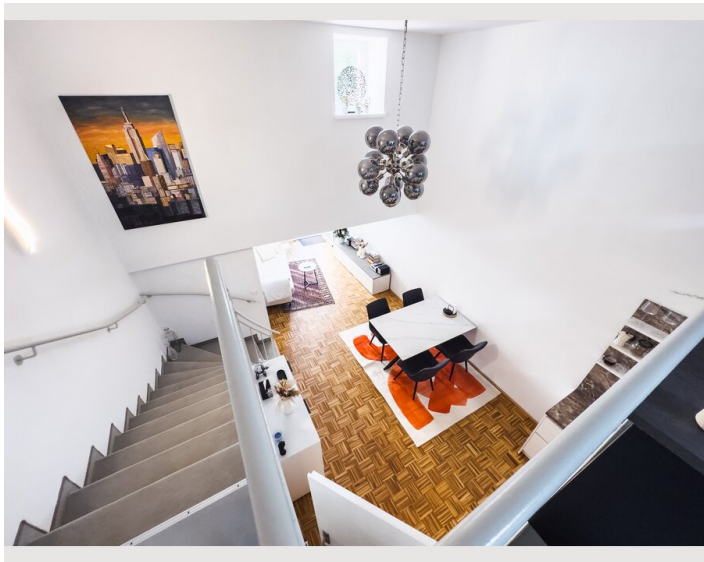
- Eigene Küche
- Gläser/Geschirr
- Geschirrspüler
- Kochutensilien
- Filterkaffee
- Mikrowelle

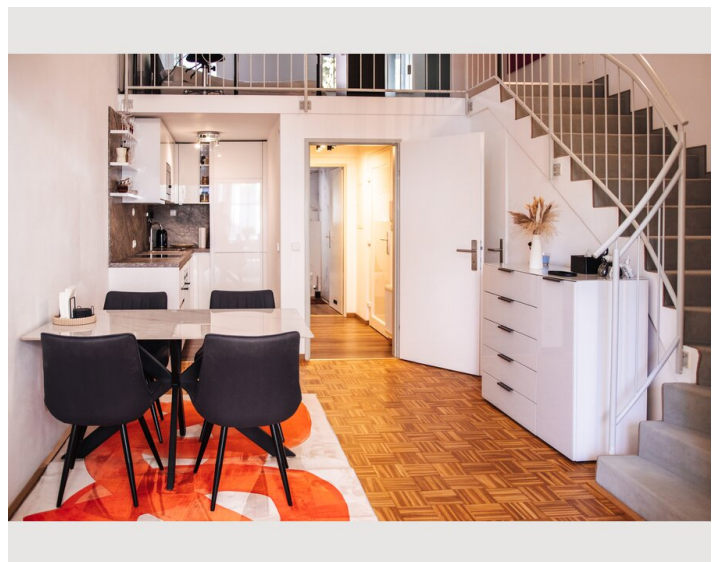
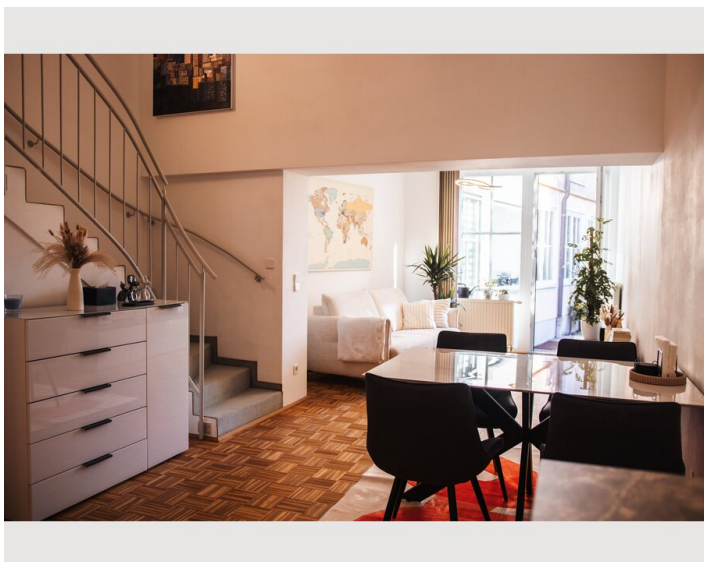
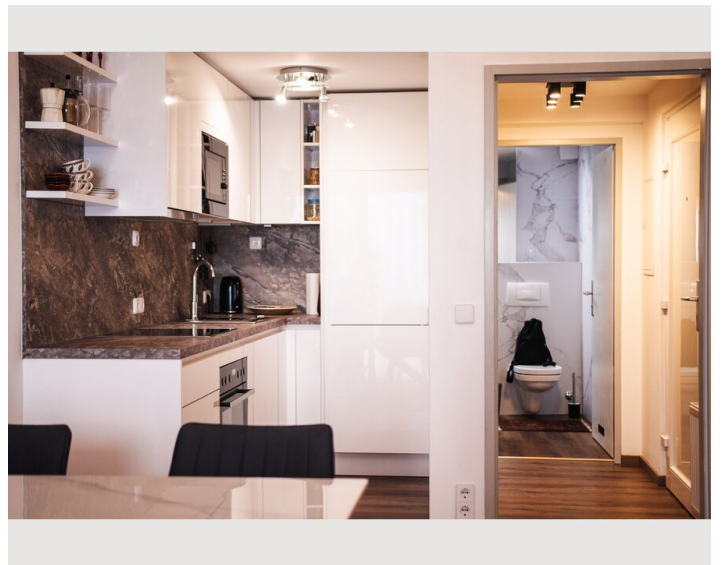
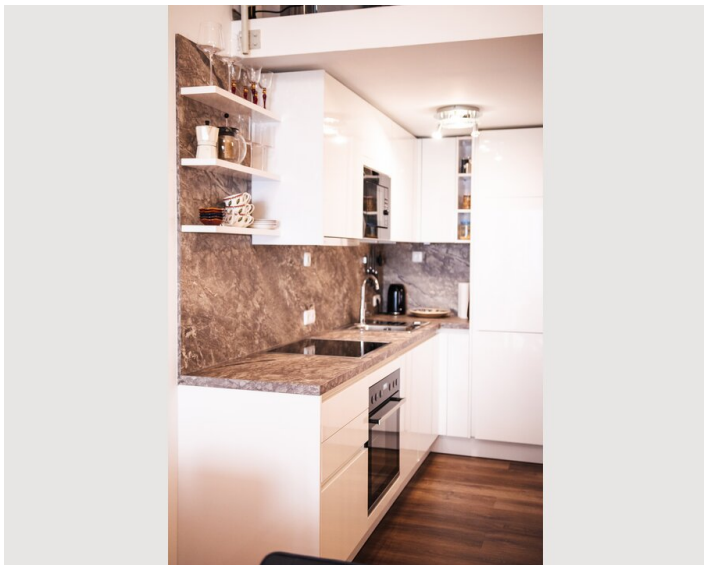
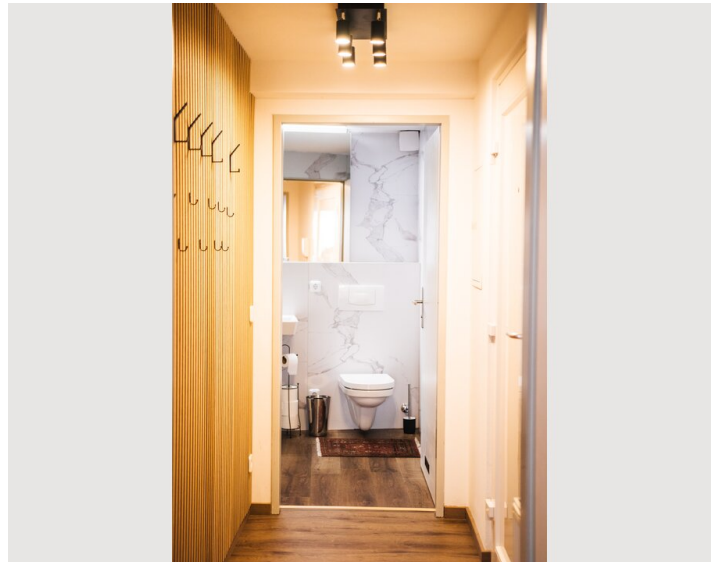
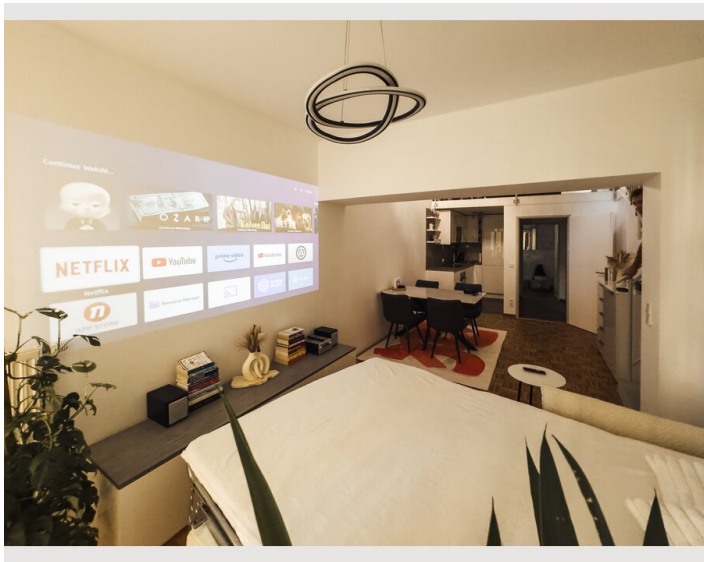
Informationen

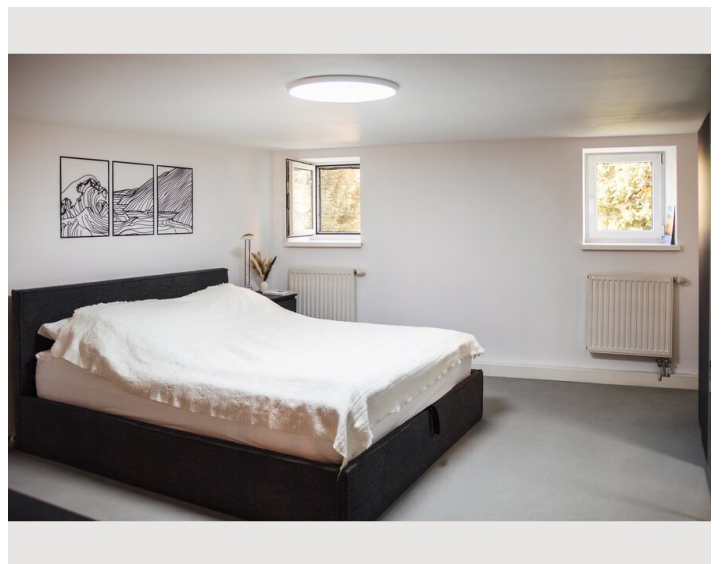
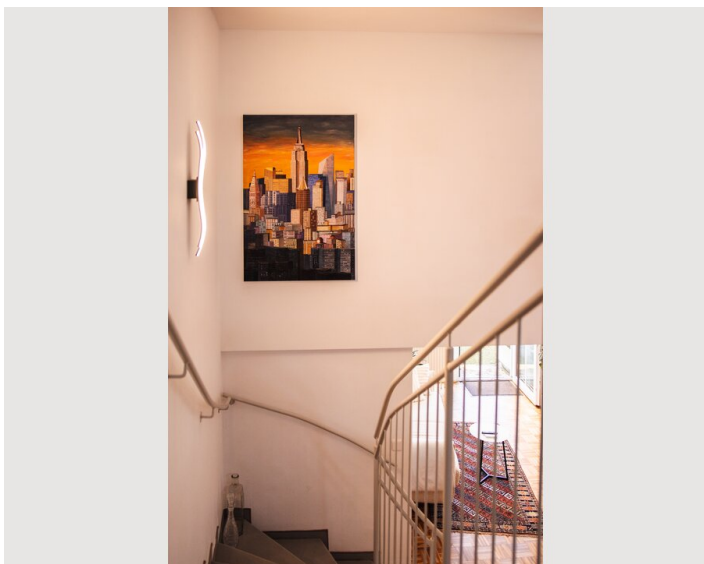
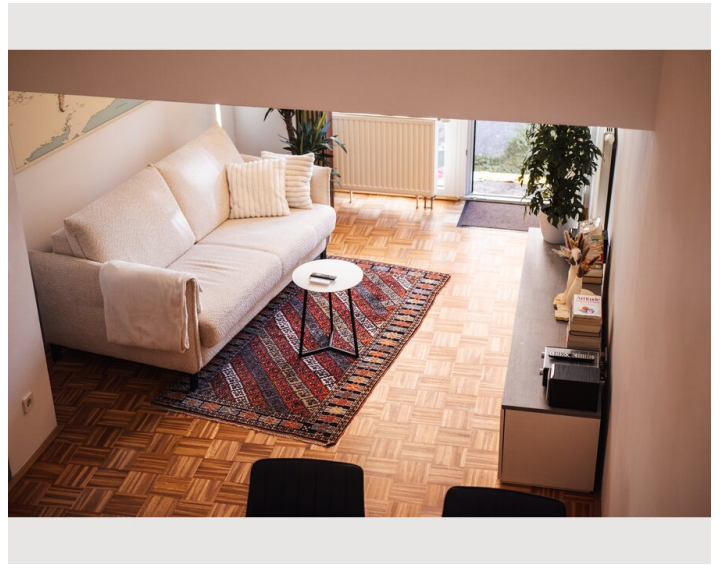
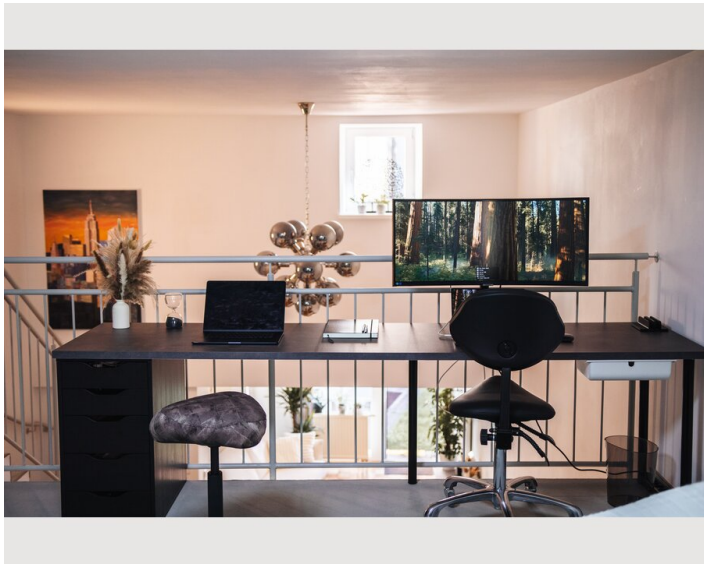
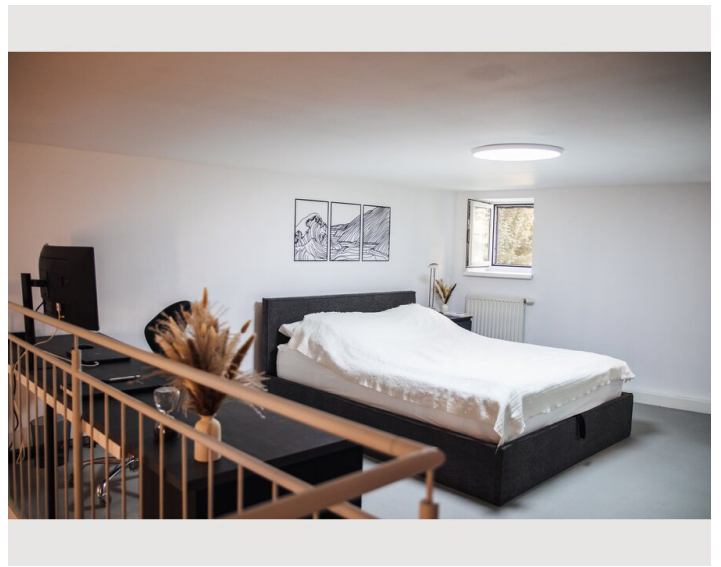
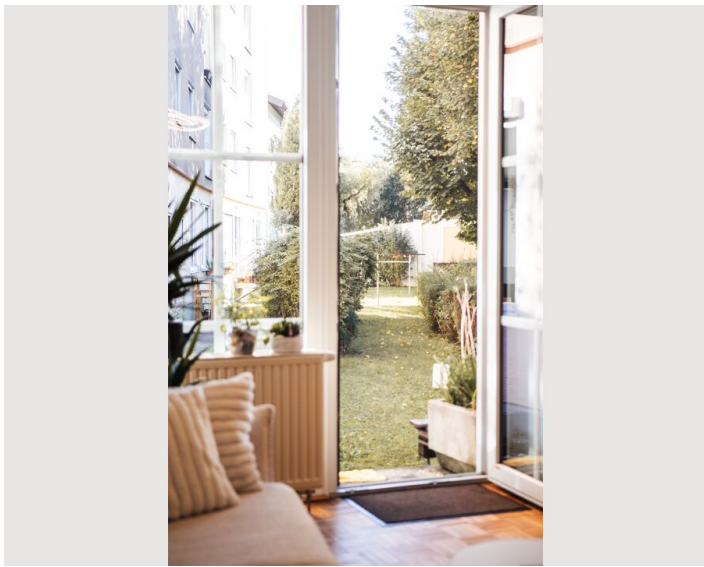
- Für Bauarbeiter geeignet
- Rauchen verboten
- Schreibtisch/Arbeitsplatz
- Fahrradraum kostenlos
- Für Kinder geeignet
- Kurzparkzone kostenpflichtig
- Regelmäßige Reinigung kostenpflichtig

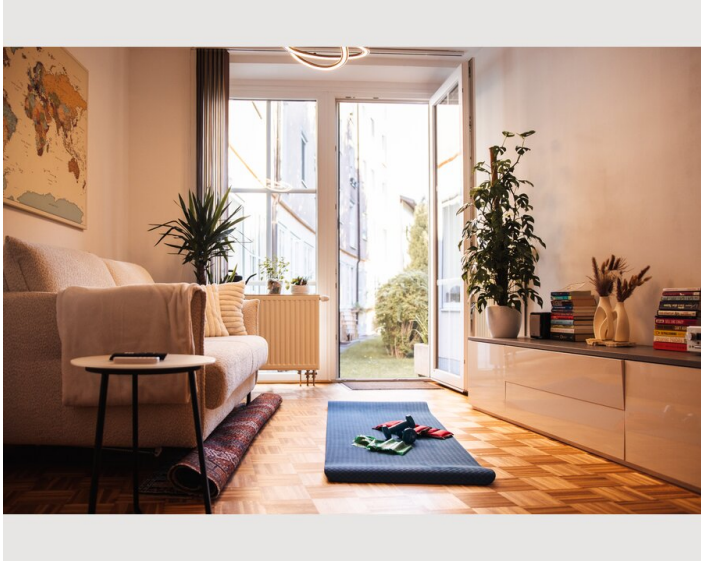
Bildergalerie
















Infrastruktur

 6 min mit dem Bus

 Linie 3 und 5 vor der Haustür

 12 min mit dem Auto

 Linie 23, 4 min zu Fuß

 15 min mit dem Bus

Die Wohnung liegt im Stadtteil Itzling und ist hervorragend angebunden: Direkt vor der Haustür halten die Buslinien 3 und 5, mit denen du schnell ins Zentrum kommst. Ein Lidl (3 Min.) und ein Billa (5 Min.) sind fußläufig erreichbar, die nächste Apotheke liegt nur 4 Minuten entfernt. Für Radfahrer führt ein idyllischer Radweg entlang des Alterbachs zur Salzach und weiter in die Altstadt; in weniger als 15 Minuten bist du dort. Mit dem Auto erreichst du die Autobahnauffahrt Salzburg Nord in nur 3 Minuten.

Lage

