



2 ZIMMER WOHNUNG, 5672 ZELLER-FUSCH


## 2 Zimmerwohnung nahe Zell am See

Objektnummer: VHQW1

[Online ansehen und mieten](#)

Schöne gemütliche vollausgestattete 2 Zimmerwohnung in ländlichem Stil. Es befindet sich alles in der Wohnung was benötigt wird und sie ist auch mit Insektenschutzgittern ausgestattet. Im Schlafzimmer befinden sich Verdunkelungsvorhänge.

<b>Zeitraum</b>	16.04. - 16.05.2026
<b>Personenanzahl</b>	2
<b>Gesamtbetrag</b> inkl. Ust.	€ 2.428,96
Kaution	€ 1.900,00

 **Wohnfläche**  
64m<sup>2</sup>

 **Maximalbelegung**  
5 Personen

 **Gesamte Unterkunft**   
1 Privates Badezimmer 1 getrenntes Schlafzimmer 1 Wohn-Schlafzimmer

 **Erdgeschoss**

 **Check-in**  
11:00 - 16:00 Uhr

 **Check-out**  
08:00 - 11:00 Uhr

## Schlafmöglichkeiten

### Schlafzimmer



1x Doppelbett (1,80 m x 2 m)

### Wohnen & Schlafen



1x Etagenbett



1x Sofabett (1 Person)

## Beschreibung zur Unterkunft

Die ruhige Wohnung mit Terrasse und Grillmöglichkeit liegt im Erdgeschoss eines privat Hauses in bester Lage, direkt an der Straße mit Bushaltestelle vor der Haustüre, welcher direkt zur Schmittenhöhenbahn und zum Bahnhof Bruck an der Großglocknerstraße fährt.

Maximale Belegung: 4-6 Personen - Größe: 64m<sup>2</sup>

Parkmöglichkeit direkt vor der Haustüre für bis zu 2 PKW

Schlafzimmer mit Doppelbett (1,80 X 2,00 m) für 2 Erwachsene

geräumiger Wohn-Schlafrum mit einer Schlafcouch und Satelitem-TV, sowie einem Stockbett für 3 Personen

Schlafmöglichkeit für 3-4 Erwachsene im Wohnraum

Vollausgestattete Küche mit gemütlicher Essecke für bis zu 6 Personen

Herd mit Backofen, Kühlschrank, Gefrierfach, Geschirrspüler, Wasserkocher, Kaffeemaschine, Mikrowelle, Geschirr / Töpfe, Mixer ...

Bad mit Dusche und Badewanne

WC extra

große Terrasse mit Bestuhlung und Grillmöglichkeit

W-LAN kostenfrei

## Ausstattung & Merkmale



### Grundausstattung

- Terrasse
- Internet/Wlan
- Private Waschmaschine
- Bettwäsche
- private Toilette
- Staubsauger
- Haartrockner
- Gartenmitbenutzung
- TV
- Privater Trockner
- Handtücher
- Privater Parkplatz
- Bügeleisen & Bügelbrett



### Feuerstelle

- Holzkohlegrill



### Erstversorgung

- Toilettenpapier



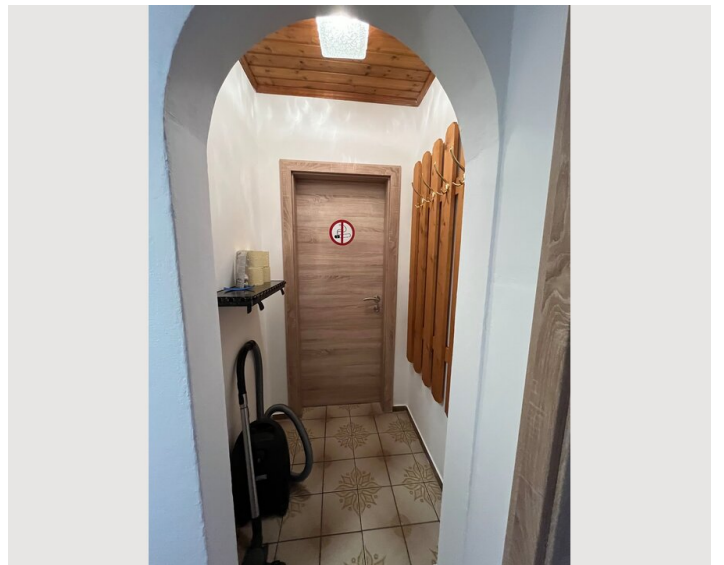
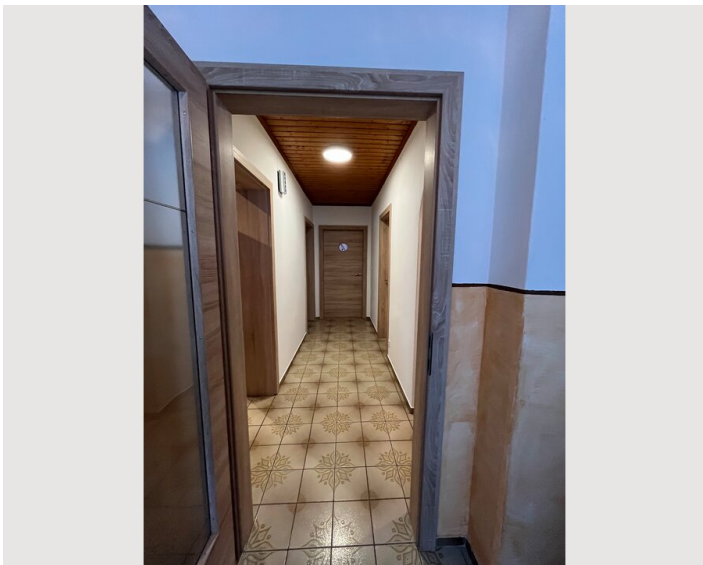
### Küche

- Eigene Küche
- Gläser/Geschirr
- Geschirrspüler
- Kochutensilien
- Filterkaffee
- Mikrowelle

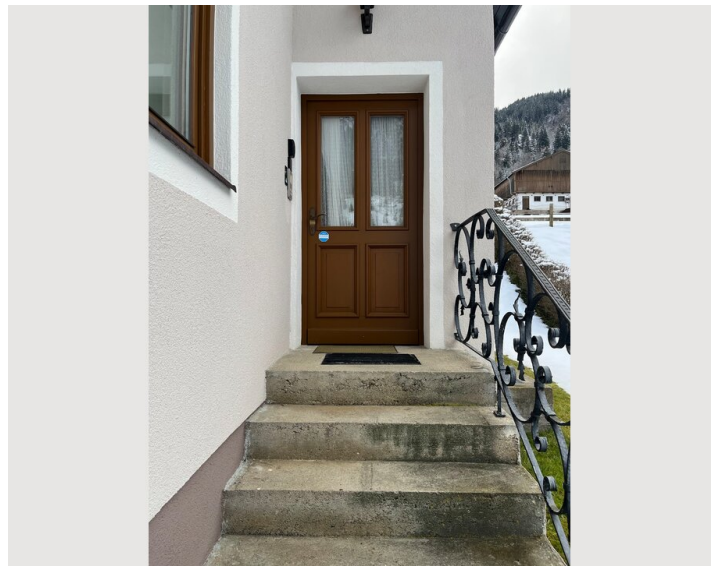
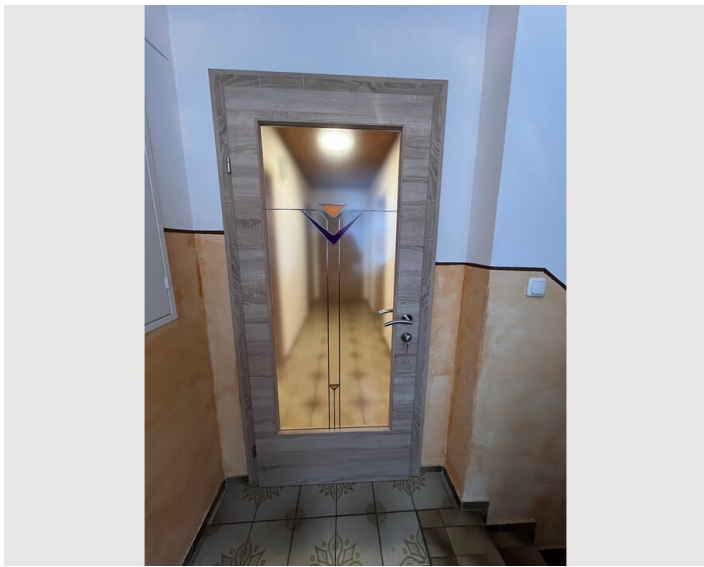
## Informationen

- Für Bauarbeiter geeignet
- Für Kinder geeignet
- Rauchen verboten


## Bildergalerie









### Infrastruktur

 2,4 km entfernt

 Zell am See Zentrum 8,3 km entfernt

 2,2, km entfernt

---

Unsere Haus ist gemütlich eingerichtet und liegt am Fuße der Großglockners. Es bietet ein sagenhaftes Ski- und Wanderparadieses im Salzburger Land, Österreich.

Genießen Sie nach Ihrem Arbeitstag die herrliche Natur:

Direkt in unmittelbarer Nähe am Haus starten Sie zu Skitouren, Wanderausflügen oder Radtouren mit dem Mountainbike, auch der Zeller See ist nicht weit entfernt und bietet viele Möglichkeiten. Sowie die Therme Kaprun und ein Kino.

Die Wohnungen erreichen Sie per PKW oder mit der Bahn und Bus.

## Lage

