



2 ZIMMER WOHNUNG, 1100 WIEN

## Top ausgestattete Wohnung in exzellenter Lage

Objektnummer: SCHO4

[Online ansehen und mieten](#)

<b>Zeitraum</b>	19.12.2025 - 19.01.2026
<b>Personenanzahl</b>	2
<b>Gesamtbetrag</b> inkl. Ust.	€ 1.955,50
Kaution	€ 1.500,00



### Wohnfläche

71m<sup>2</sup>



### Maximalbelegung

8 Personen



### Gesamte Unterkunft <sup>?</sup>

1 Privates Badezimmer 1 getrenntes Schlafzimmer



### Erdgeschoss

Lift vorhanden

## Schlafmöglichkeiten

### Schlafzimmer



2x Doppelbett (1,80 m x 2 m)



2x Sofabett (2 Personen)

## Beschreibung zur Unterkunft

Die Wohnung befindet sich circa 10 Gehminuten vom Hauptbahnhof (nationale und internationale Verkehrsanbindungen) und nur wenige Schritte von der U1 (Station Keplerplatz) entfernt. Das Objekt liegt im 3. Stock (mit Lift) in einem gepflegten Gebäude mit ruhigen Mietern.

Ausstattung:

- ) Ein Schlafzimmer mit einem Doppelbett und einer ausklappbaren Doppel-Schlafcouch
- ) Ein Wohnzimmer mit einem ausziehbaren Tagesbett für 2 Personen und einer großzügigen Couch, einem ausziehbarer Esstisch für bis zu 8 Personen
- ) Eine vollständig ausgestattete Küche mit Geschirrspüler und Waschmaschine sowie Kaffeemaschine, Toaster, Wasserkocher und Kühl- Gefrierschrank
- ) Ein Verbindungsgang zwischen Vorzimmer und Wohnzimmer
- ) Ein großzügiges Vorzimmer mit Garderobe und Stauraum
- ) Ein Badezimmer mit Badewanne und Waschtisch (Fön vorhanden)
- ) Ein WC

Die Wohnung wurde erst 2016 vollständig renoviert und neu möbliert. Sie bietet alle Möglichkeiten des angenehmen Wohnens sowohl für Einzelmietler, als auch für bis zu max. 8 Personen.

Einen Häuserblock von der Wohnung entfernt, liegt der "Viktor-Adler-Markt", auf dem man täglich frische Waren einkaufen kann. Samstags herrscht reges Markttreiben. Vom Markt weg führt in beide Richtungen die Fußgängerzone "Favoritenstraße", die alle Möglichkeiten für ausgiebiges Shoppen (z.B. Columbuscenter) und auch für den täglichen Einkauf bietet.

Mit der U1 benötigt man nicht einmal 10 Minuten, um zum Herzen Wiens, dem Stephansplatz zu gelangen.

## Ausstattung & Merkmale



### Grundausstattung

- Garage
- Waschmaschine
- Internet/Wlan
- Bettwäsche
- Parkplatz
- private Toilette
- TV
- Handtücher
- Haartrockner



### Küche

- Eigene Küche
- Kaffeemaschine
- Geschirrspüler
- Gläser/Geschirr

## Informationen

- Rauchen verboten
- Haustiere verboten

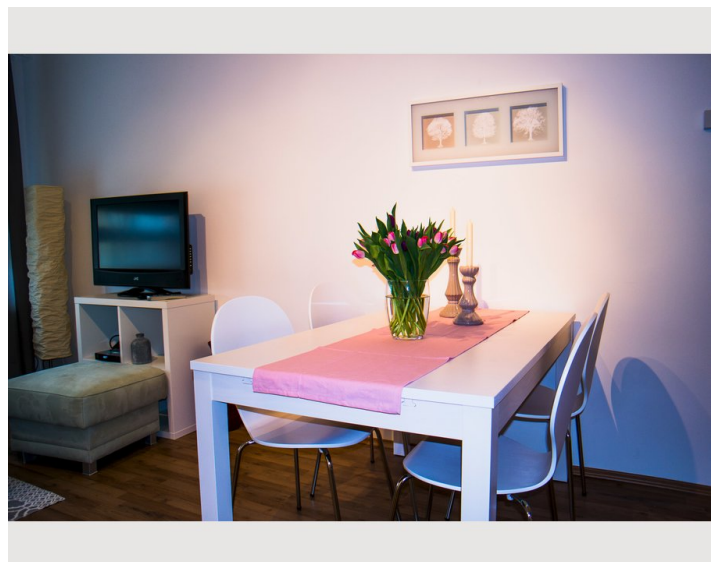
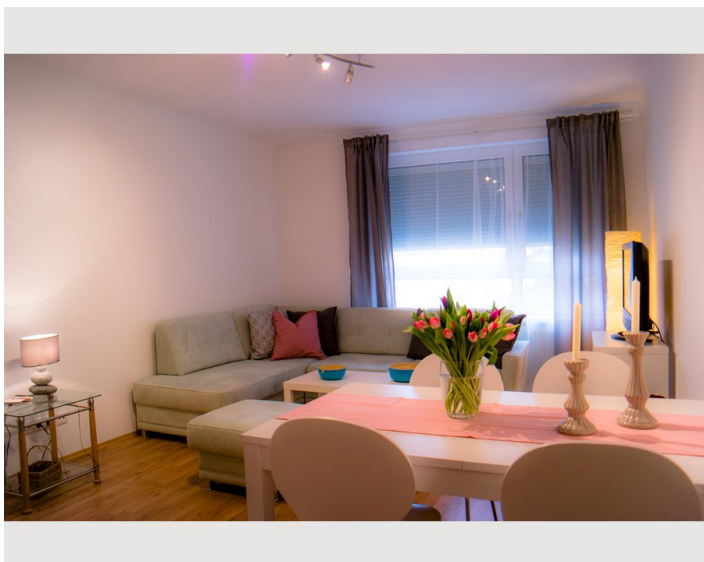
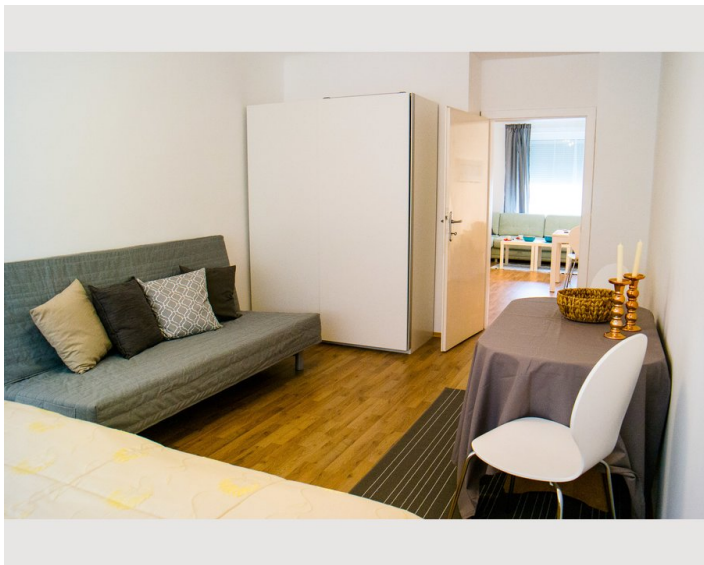
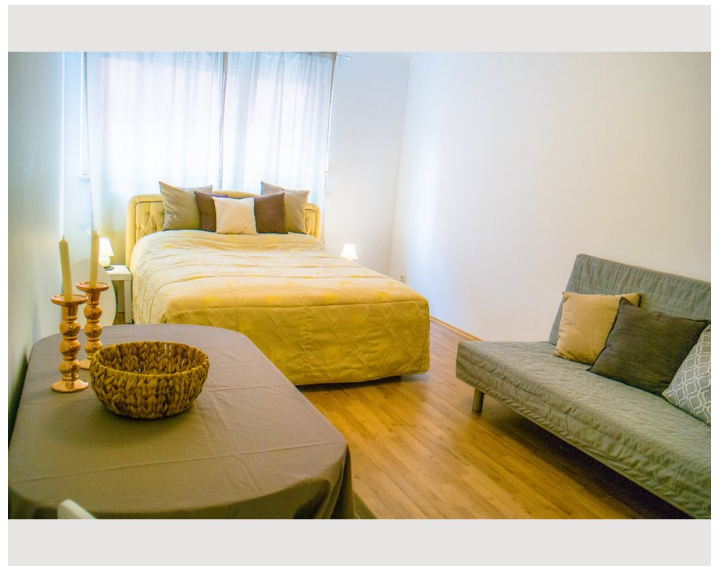
## Zusatzleistungen

- Garage
- regelmäßige Reinigung

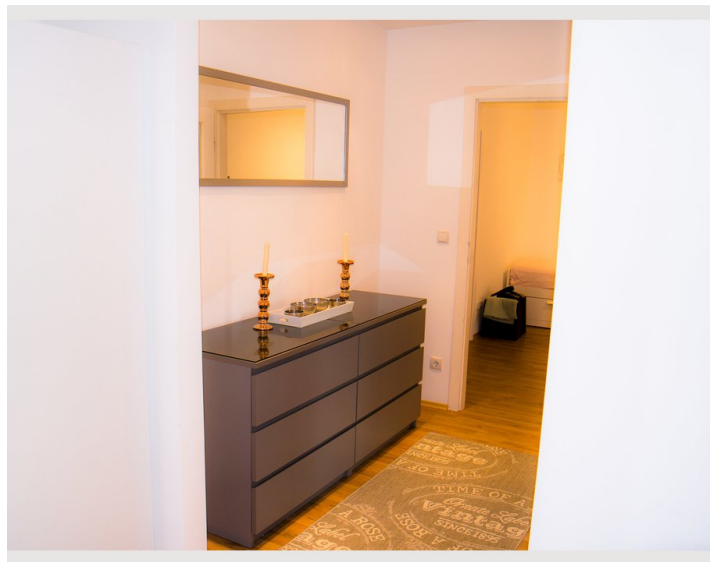
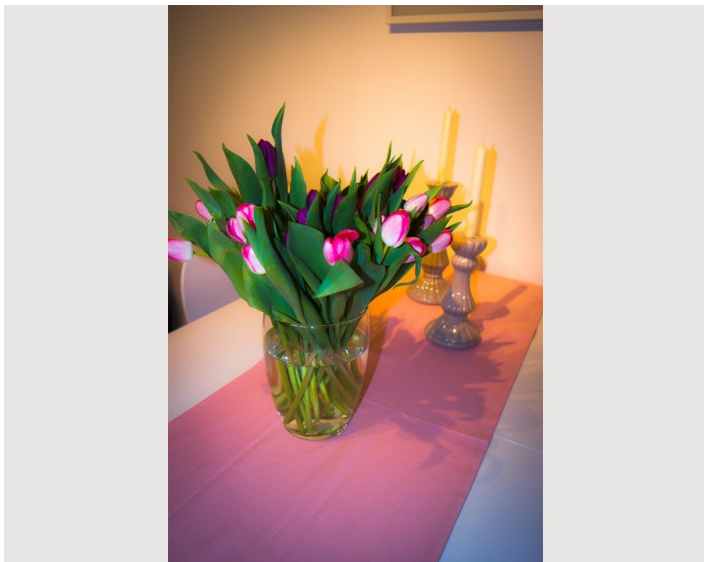
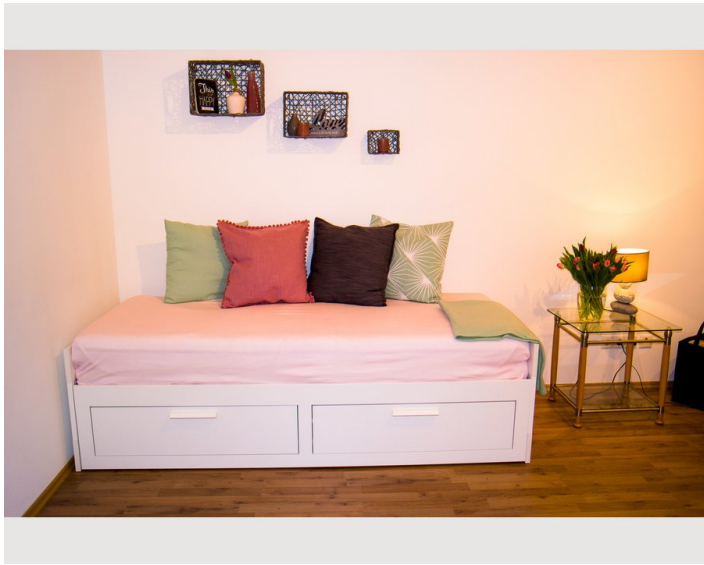
Alle Preisangaben Brutto pro Monat - Abrechnung erfolgt direkt mit dem Vermieter.

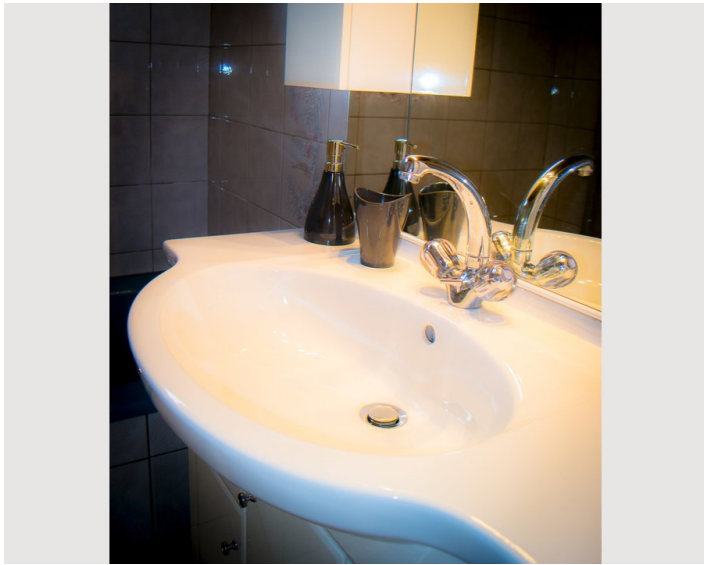
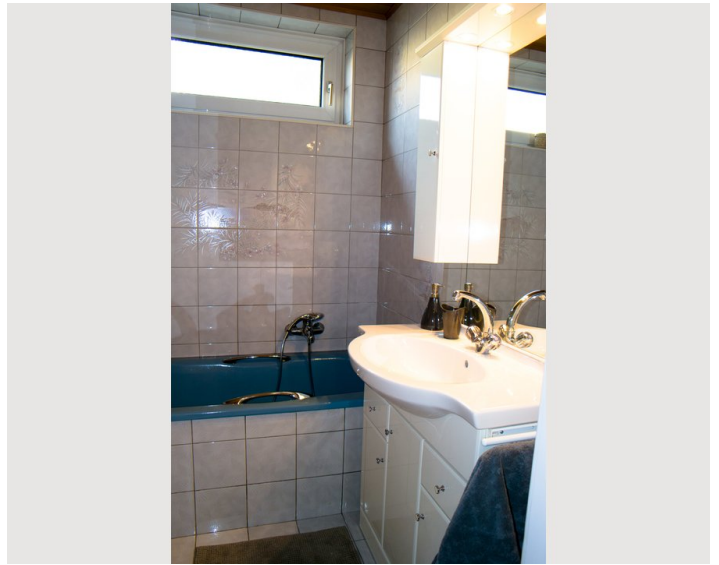
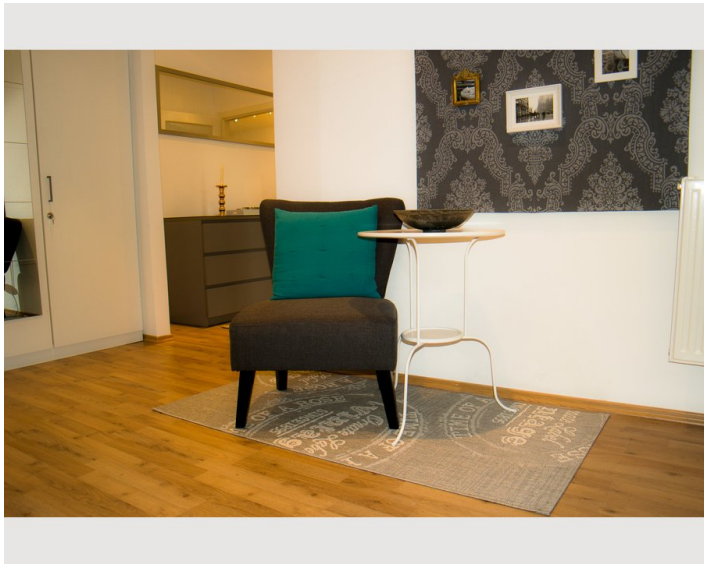
## Bildergalerie













## Lage

