



3 ZIMMER WOHNUNG, 5020 SALZBURG

Drei-Zimmer-Wohnung in Salzburg Stadt

Objektnummer: WIEK3

[Online ansehen und mieten](#)

Dieses gemütliche Zuhause ist ruhig und dennoch zentral in der Nähe der Christian-Doppler-Klinik gelegen. Die Altstadt, das Messegelände, die Autobahnauffahrt und das beliebte Europark Einkaufszentrum sind nur wenige Minuten entfernt.

Zeitraum	06.04. - 06.05.2026
Personenanzahl	2
Gesamtbetrag inkl. Ust.	€ 2.822,07
Kaution	€ 2.300,00



Wohnfläche

75m²



Maximalbelegung

6 Personen



Gesamte Unterkunft [?]

1 Privates Badezimmer 2 getrennte Schlafzimmer 1 Wohn-Schlafzimmer



1. Stockwerk



Check-in

00:00 - 00:00 Uhr



Check-out

00:00 - 00:00 Uhr

Schlafmöglichkeiten

Schlafzimmer



2x Doppelbett (1,80 m x 2 m)

Wohnen & Schlafen



1x Sofabett (2 Personen)

Beschreibung zur Unterkunft

Die Wohnung ist eine moderne, großzügige Drei-Zimmer-Wohnung und bietet viel Platz, Komfort und Privatsphäre. Insgesamt stehen Ihnen drei gemütliche Zimmer jeweils mit einem Doppelbett bzw. mit einem Schlafsofa zur Verfügung – ideal für Familien, Freunde oder Geschäftsreisende. Die Wohnung verfügt über ein Badezimmer sowie zusätzlich eine separate Toilette. Die kleine Küche ist ausgestattet mit Mikrowelle und Kaffeemaschine. Im angrenzenden Wohn- und Essbereich können Sie entspannen und den Tag ausklingen lassen. Ein eigener Parkplatz rundet das Angebot ab.

Ausstattung & Merkmale

Grundausstattung

- Balkon
- Parkplatz
- Bügeleisen & Bügelbrett
- Private Waschmaschine
- Staubsauger

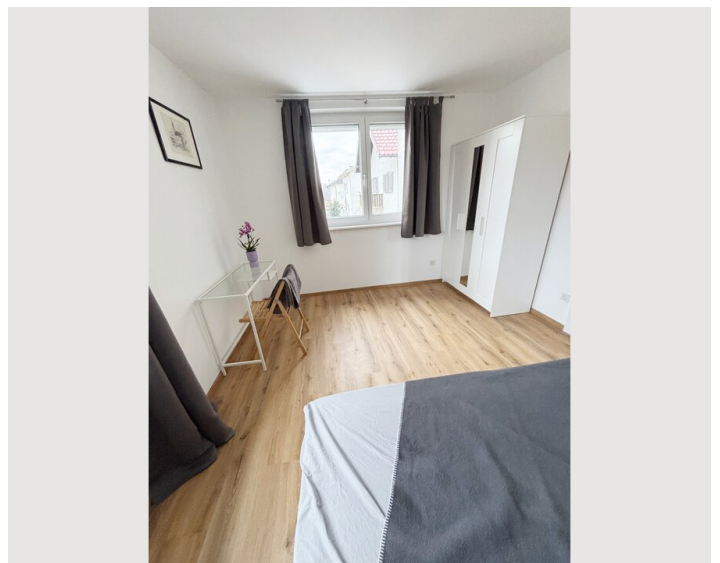
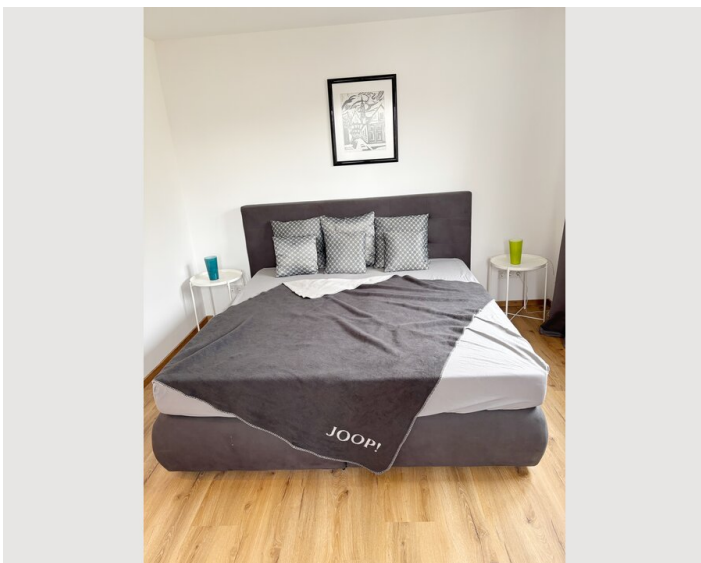
Küche

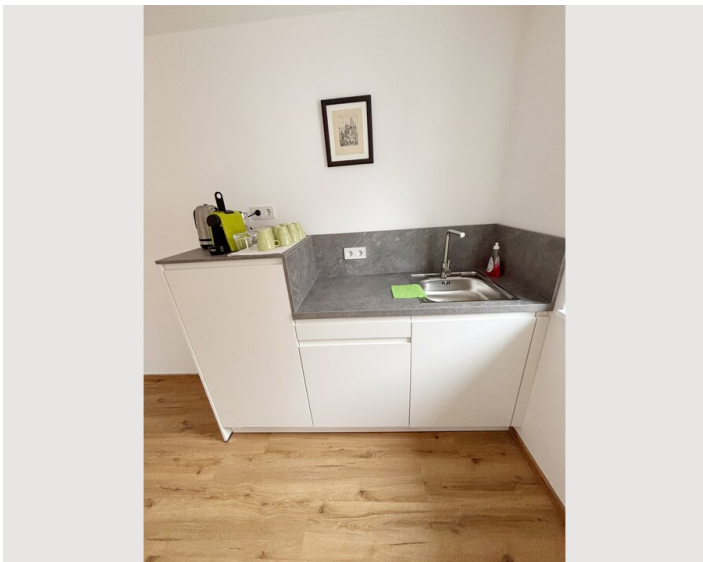
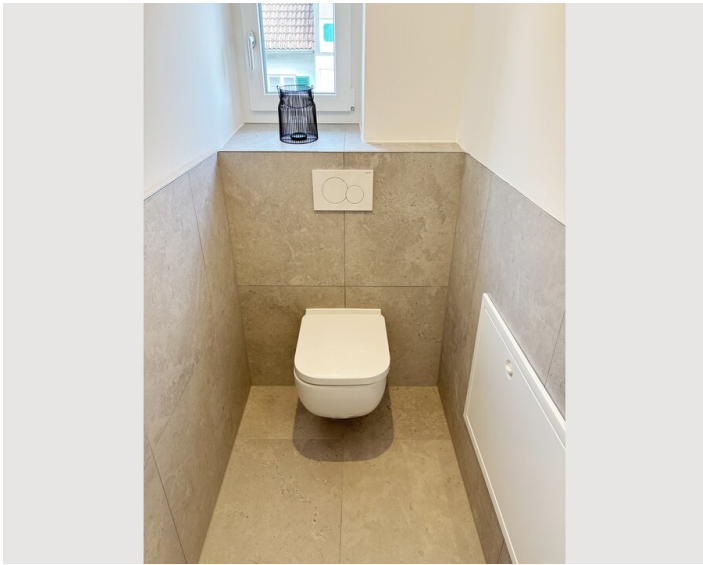
- Kitchenette
- Gläser/Geschirr
- Mikrowelle
- Kochutensilien
- Espressomaschine

Informationen

- Für Bauarbeiter geeignet
- Rauchen verboten
- Schreibtisch/Arbeitsplatz
- Für Kinder geeignet
- Kurzparkzone kostenlos
- Haustiere verboten


Bildergalerie







Infrastruktur

 300m

 3km

 2km

 300m

 1km

Die Wohnung ist sehr gut an die Infrastruktur angeschlossen. Eine Bushaltestelle befindet sich in unmittelbarer Nähe. Die Autobahnauffahrt ist innerhalb weniger Fahrminuten erreichbar. Eine Apotheke sowie verschiedenen Supermärkte sind ebenfalls innerhalb weniger Gehminuten erreichbar. Das Messezentrum ist 5 Minuten mit dem Auto entfernt.

Lage

