



STUDIO APARTMENT, 4030 LINZ

## Moderne Studio-Wohnung zu vermieten von 1.02 bis 10.03.2026

Objektnummer: STO12

[Online ansehen und mieten](#)

<b>Zeitraum</b>	01.02. - 04.03.2026
<b>Personenanzahl</b>	2
<b>Gesamtbetrag</b> inkl. Ust.	€ 1.339,24
Kaution	€ 1.000,00

☞ Voll möbliert – einfach Koffer packen und einziehen ☞ Helle Räume mit freundlicher Atmosphäre ☞ Moderne Küche mit allen Geräten ☞ Balkon mit schönem Ausblick zum Entspannen 📺



### Wohnfläche

32m<sup>2</sup>



### Maximalbelegung

2 Personen



### Gesamte Unterkunft <sup>?</sup>

1 Privates Badezimmer 1 Wohn-Schlafzimmer



### 1. Stockwerk

Lift vorhanden



### Check-in

12:00 - 22:00 Uhr



### Check-out

09:00 - 12:00 Uhr

## Schlafmöglichkeiten

### Wohnen & Schlafen



1x Doppelbett (1,40 m x 2 m)

## Beschreibung zur Unterkunft

Eine kleine, aber dennoch großzügige Studio-Wohnung mit großen Panoramafenstern – sehr gemütlich, hell und mit neuen Möbeln eingerichtet. Ein charmantes und elegantes Studio-Apartment zum Wohlfühlen.

### Ausstattung & Merkmale



#### Grundausstattung

- Terrasse
- Gemeinschaftswaschmaschine
- Bettwäsche
- private Toilette
- Staubsauger
- Reinigungsutensilien
- Internet/Wlan
- Gemeinschaftstrockner
- Handtücher
- Garage
- Bügeleisen & Bügelbrett
- Haartrockner



#### Erstversorgung

- Toilettenpapier
- Seife
- Shampoo
- auf Anfrage Kühlschrankfüllung



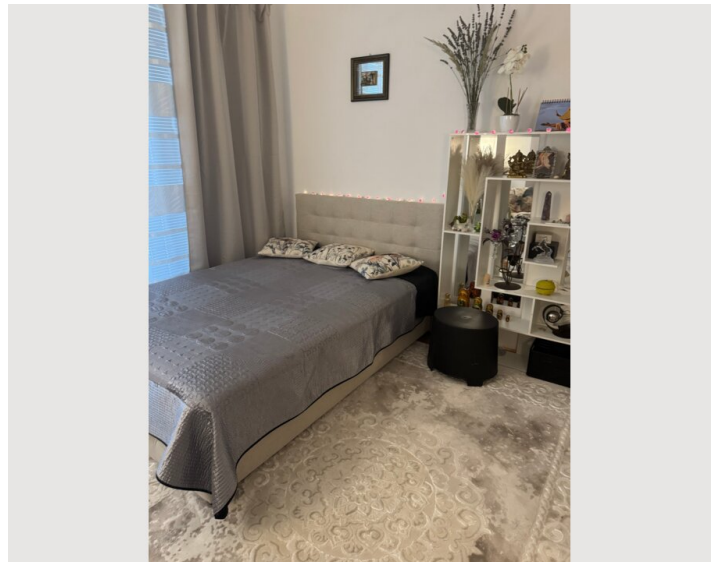
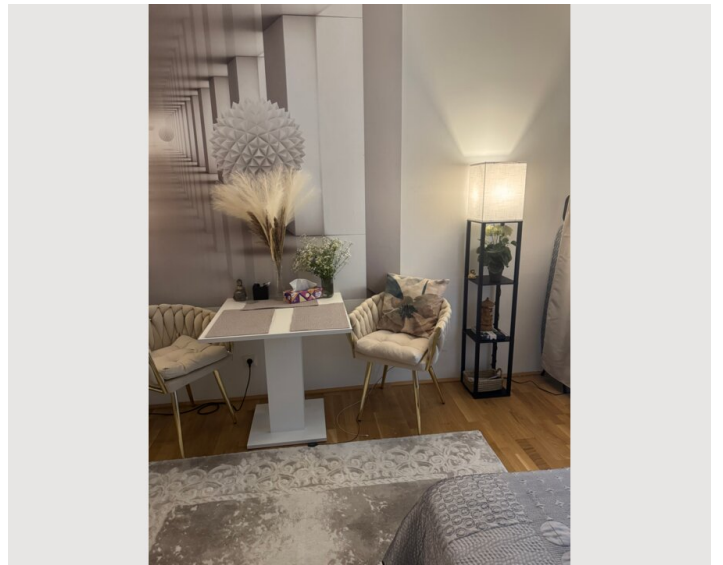
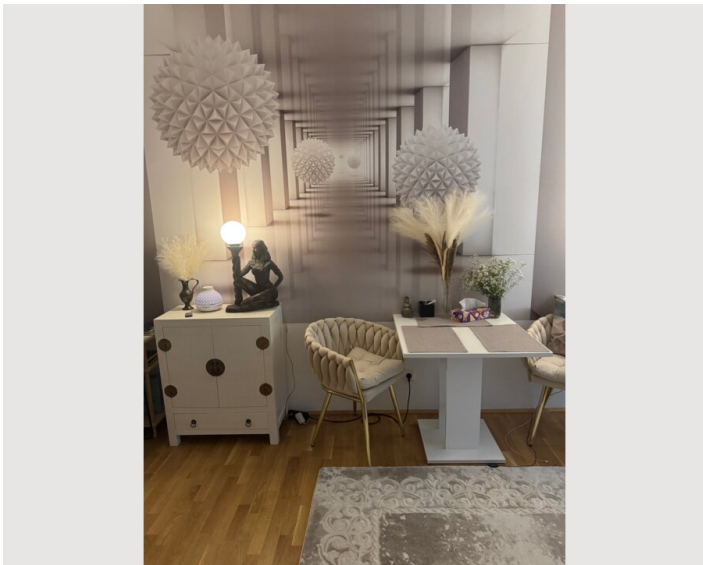
#### Küche

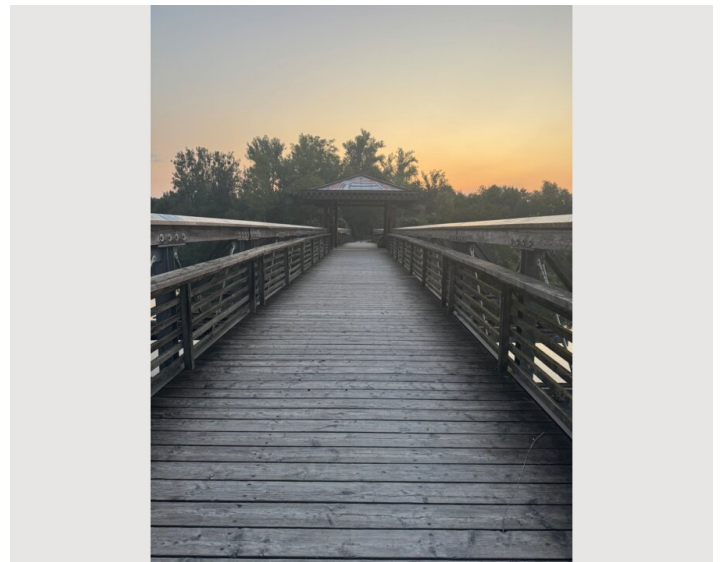
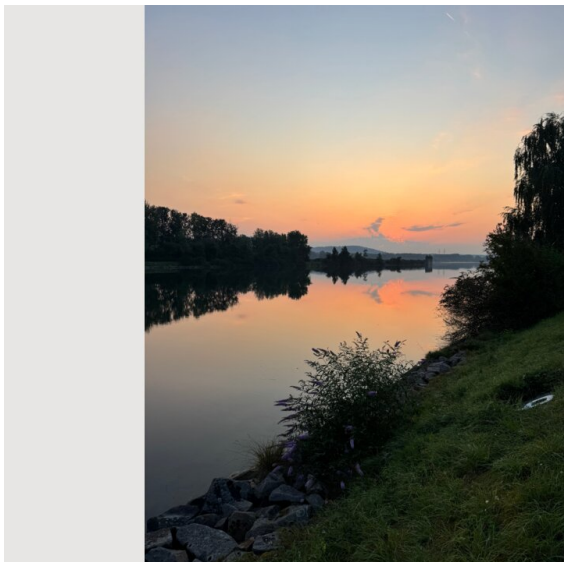
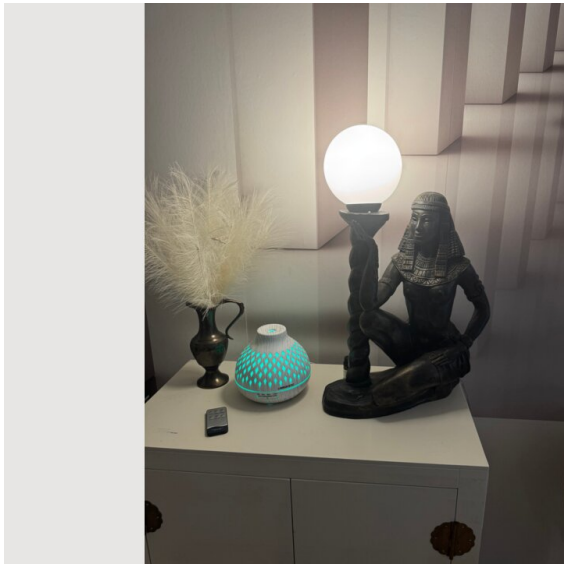
- Eigene Küche
- Gläser/Geschirr
- Kochutensilien
- Geschirrspüler

## Informationen

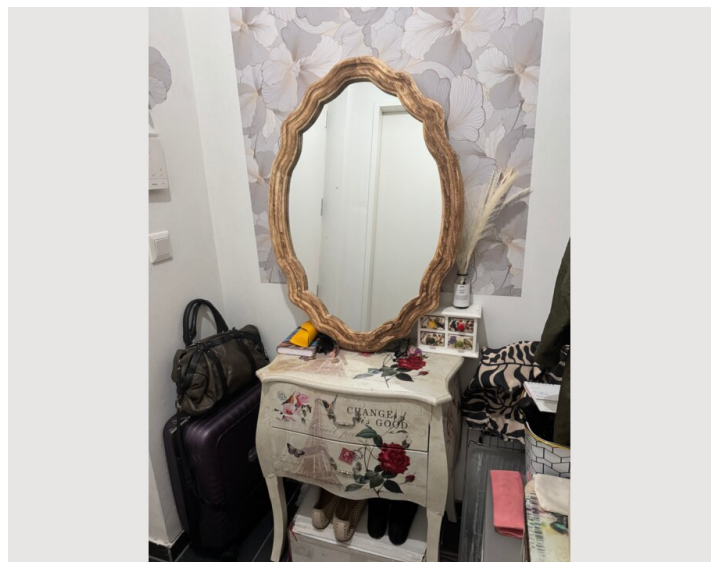
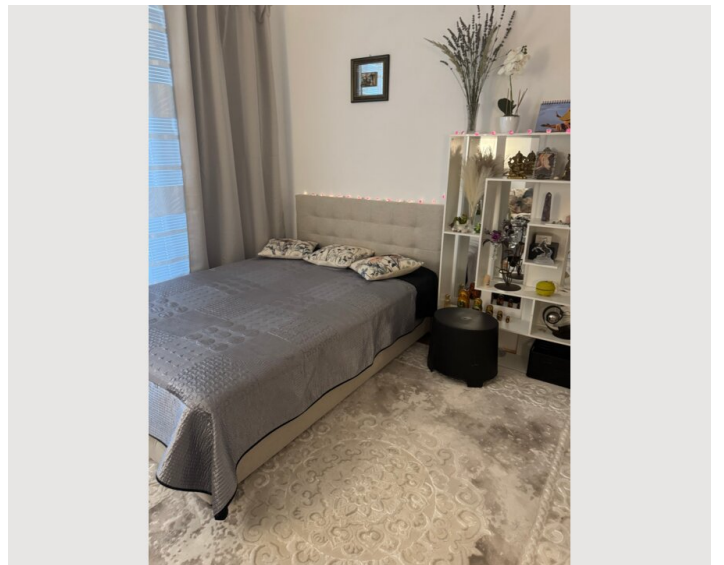
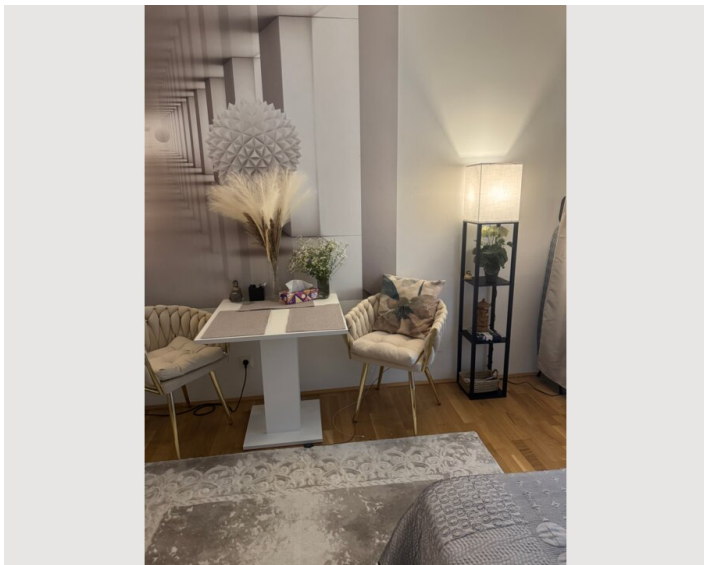
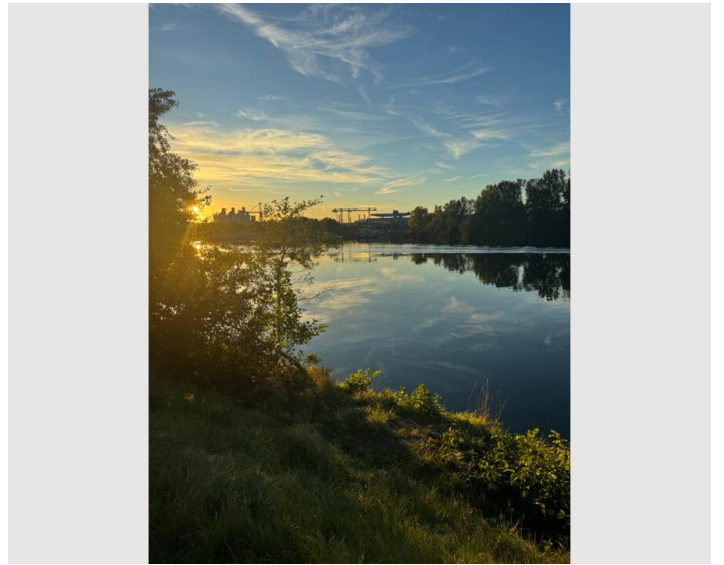
- Für Bauarbeiter geeignet
- Rauchen verboten
- Regelmäßige Reinigung kostenpflichtig
- Für Kinder ungeeignet
- Haustiere auf Anfrage
- Fahrradraum kostenlos

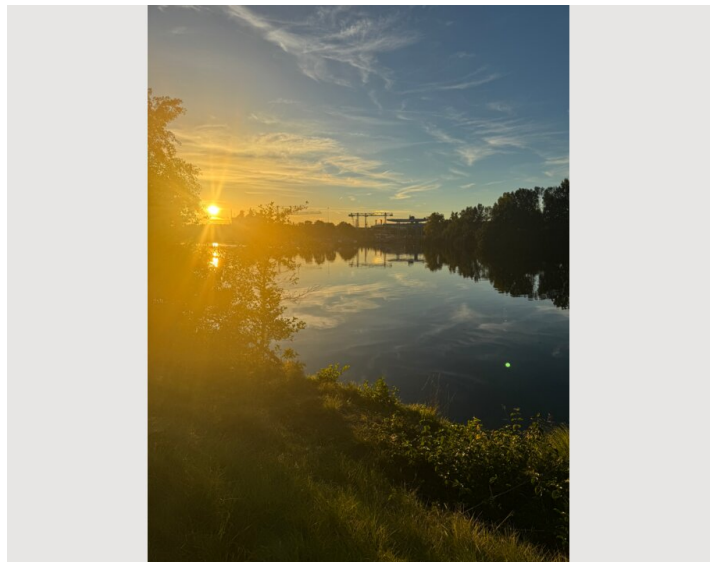
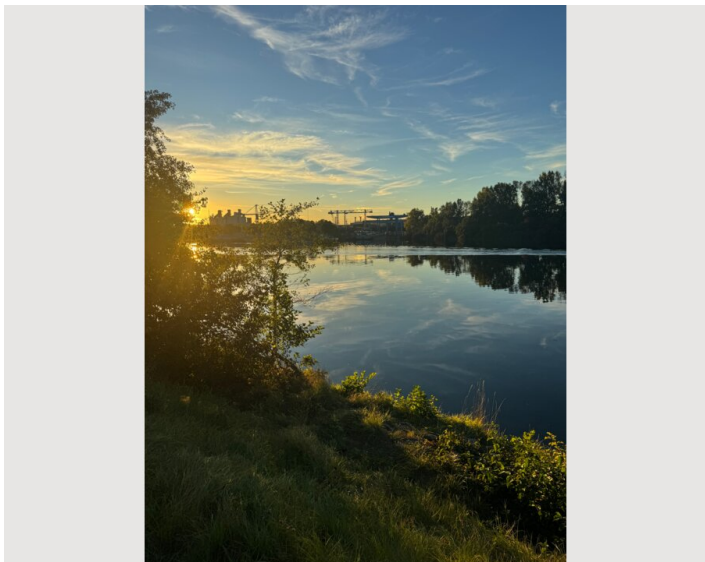
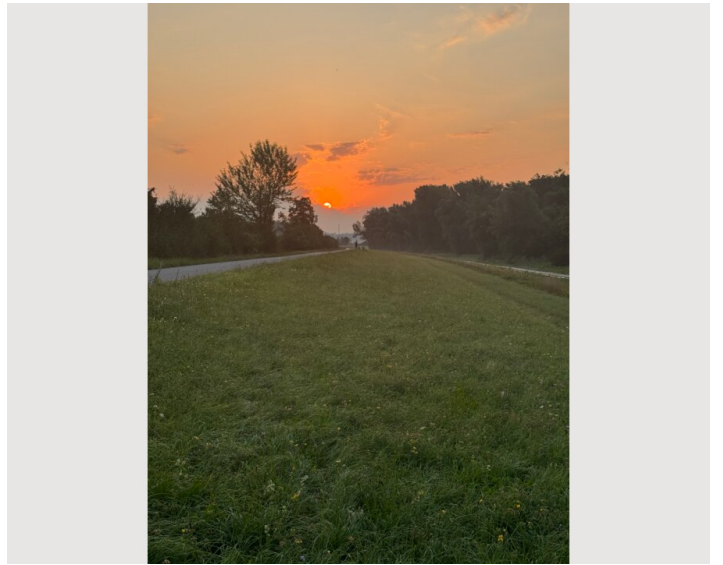
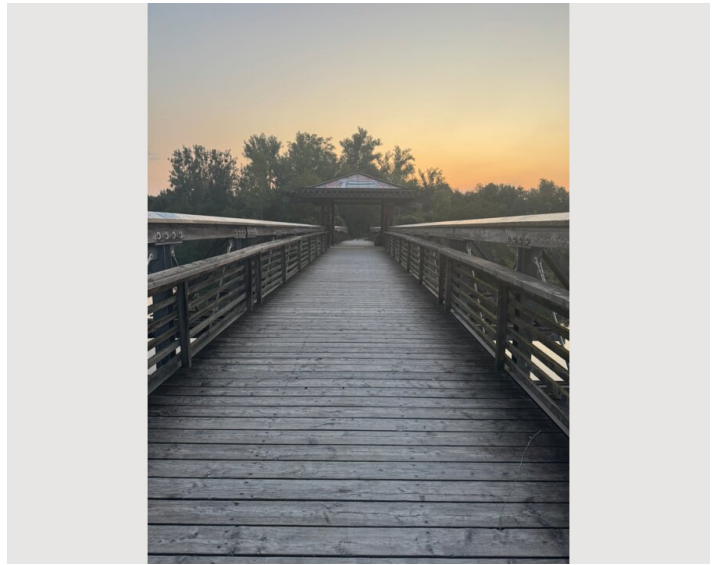
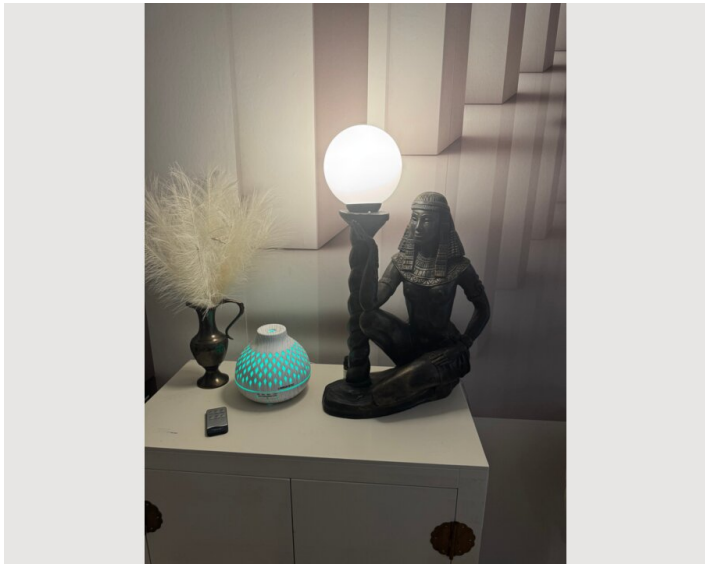
## Bildergalerie













## Infrastruktur

Top Infrastruktur: In nur 1 Minute zu Fuß erreichst du Bus- und Straßenbahnhaltestelle sowie die Station Ebelsberg-Pichling, die dich in 5 Minuten direkt zum Linzer Hauptbahnhof bringt. 🚶 Rundherum warten drei wunderschöne Seen und die kilometerlange Traunpromenade – perfekt zum Radfahren, Skaten oder einfach Spaziergehen. 🚲🛹

Shopping-Möglichkeiten: nur 2 Straßenbahnhaltestellen bis ins Zentrum von Solar City oder 2 Haltestellen bis zum Hofer.

## Lage

