



3 ZIMMER WOHNUNG, 4040 LINZ

Apartment Villenviertel Linz / Urfahr 90 m² + Terrasse + Garten

Objektnummer: ARBS2

[Online ansehen und mieten](#)

Exklusives Wohnen im Villenviertel von Linz in Urfahr in
Zentrumsnähe Zentrum in 5 Minuten fußläufig erreichbar.

Zeitraum	16.04. - 16.05.2026
Personenanzahl	2
Gesamtbetrag inkl. Ust.	€ 2.055,23
Kaution	€ 1.600,00



Wohnfläche

90m²



Maximalbelegung

5 Personen



Gesamte Unterkunft [?]

1 Privates Badezimmer 2 getrennte Schlafzimmer



Erdgeschoss



Check-in

14:00 - 18:00 Uhr



Check-out

14:00 - 18:00 Uhr

Schlafmöglichkeiten

Schlafzimmer 1



1x Doppelbett (1,60 m x 2 m)

Schlafzimmer 2



1x Einzelbett



1x Etagenbett

Beschreibung zur Unterkunft

Das Objekt liegt im Villenviertel von Linz Urfahr keine 3 Kilometer vom Zentrum von Linz entfernt und ist von einem schönen ruhigen Garten umgeben. Es liegt in einer beschaulichen, sehr ruhigen Wohngegend im Grünen. Das großzügige Objekt wurde von den Besitzern im Jahr 2020 umfassend renoviert und liebevoll im Retro-Stil vollständig bezugsfähig möbliert und ausgestattet. Der Autobahnanschluss Linz Urfahr (Stadtautobahn) ist in 5 Autominuten erreichbar. Infrastruktur und Einkaufsmöglichkeiten sind allesamt fußläufig erreichbar.

Ausstattung & Merkmale

Grundausstattung

- Terrasse
- Gartenmitbenutzung
- TV
- Bettwäsche
- private Toilette
- Staubsauger
- Reinigungsutensilien
- Garten
- Internet/Wlan
- Private Waschmaschine
- Handtücher
- Parken auf der Straße ohne zeitliche Begrenzung kostenlos möglich
- Bügeleisen & Bügelbrett
- Haartrockner

Erstversorgung

- Toilettenpapier
- Seife
- auf Anfrage Kühlschrankfüllung
- Shampoo
- Nespressokapseln

Küche

- Eigene Küche
- Gläser/Geschirr
- Filterkaffee
- Mikrowelle
- Kochutensilien
- Espressomaschine
- Geschirrspüler

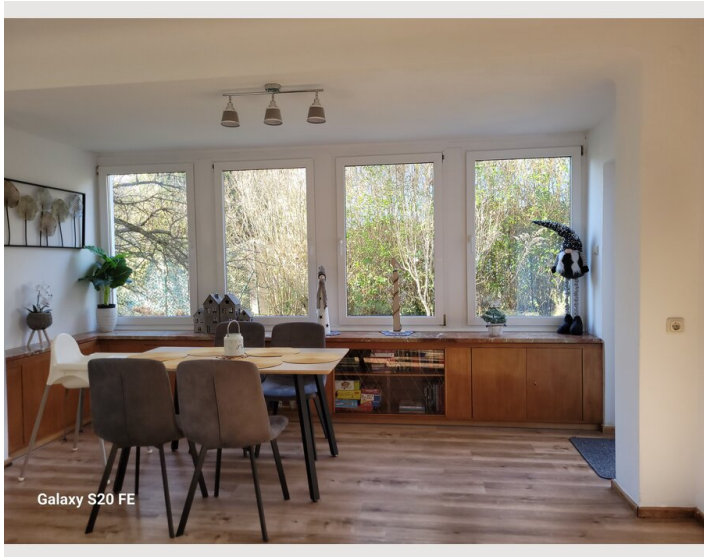
Informationen

- Für Kinder geeignet
- Privater Eingang
- Rauchen verboten
- Haustiere verboten

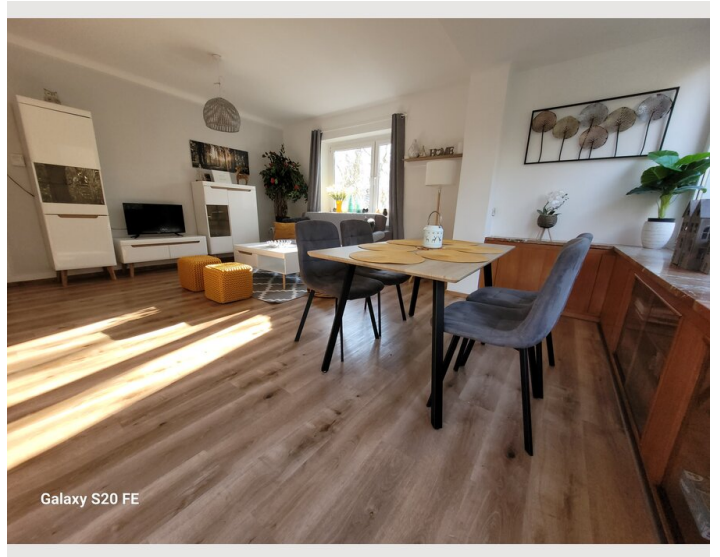
Bildergalerie



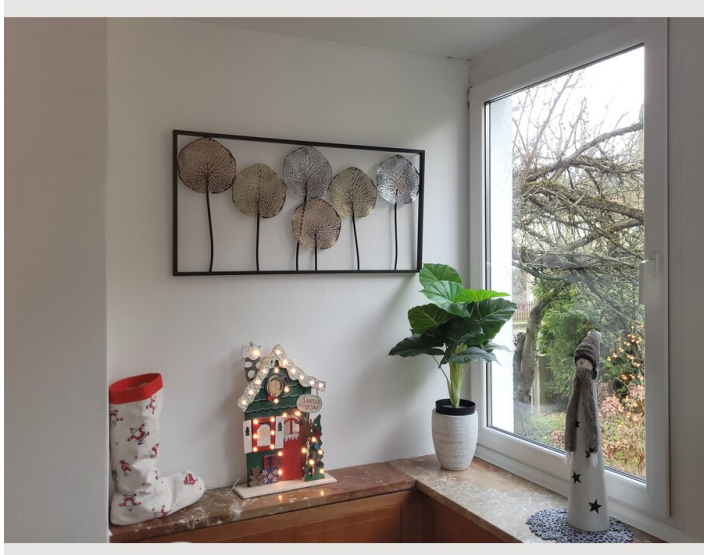
Galaxy S20 FE

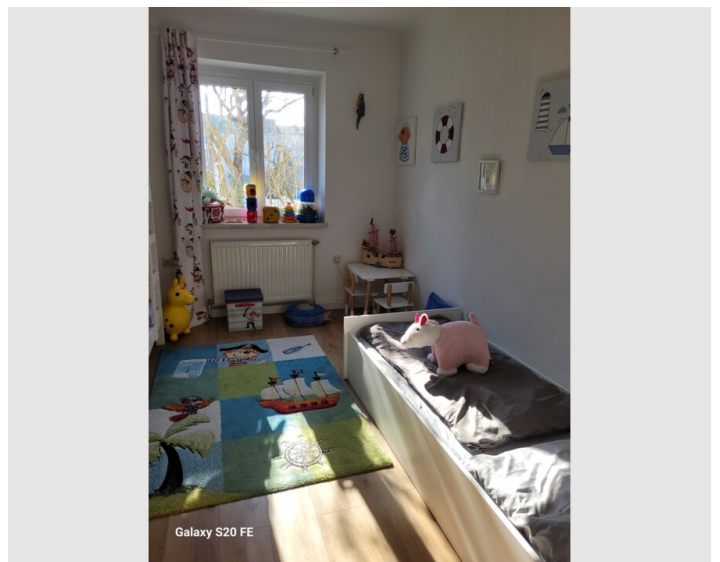
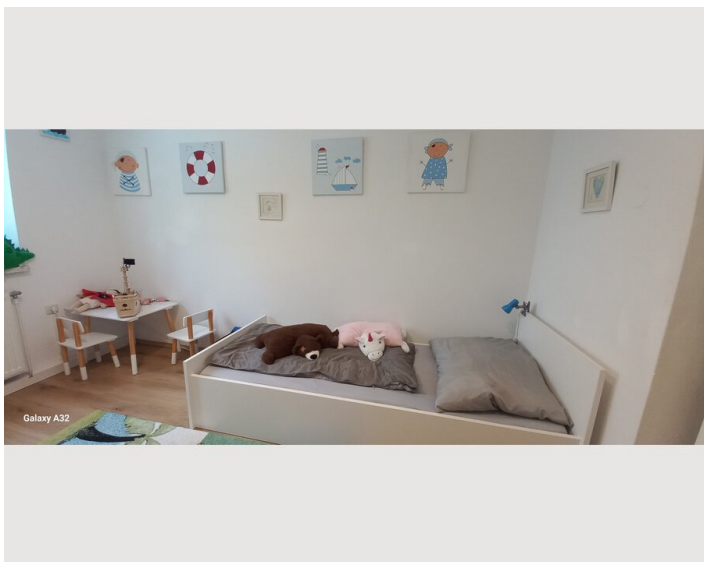
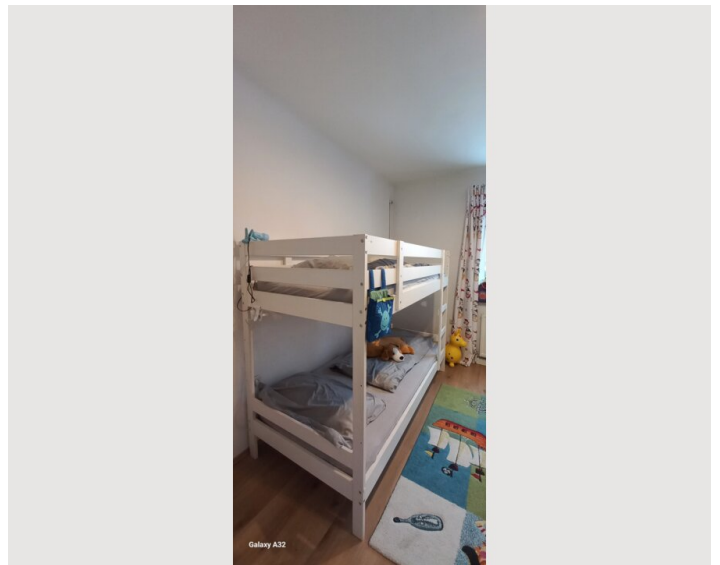
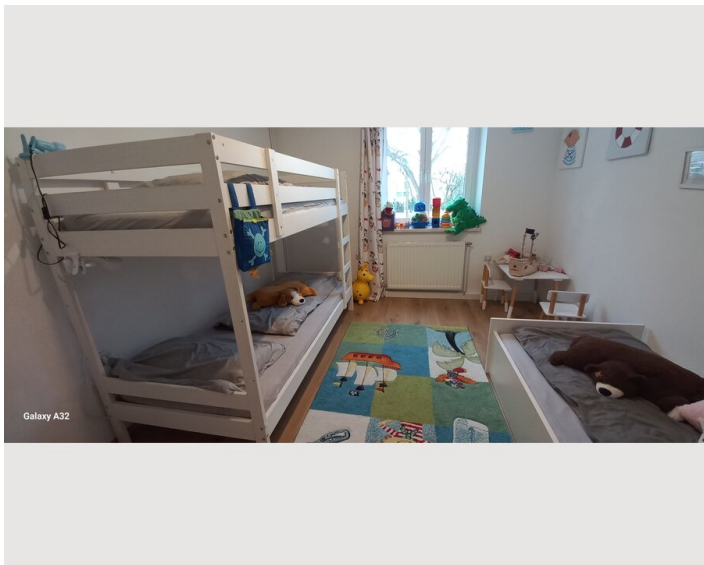
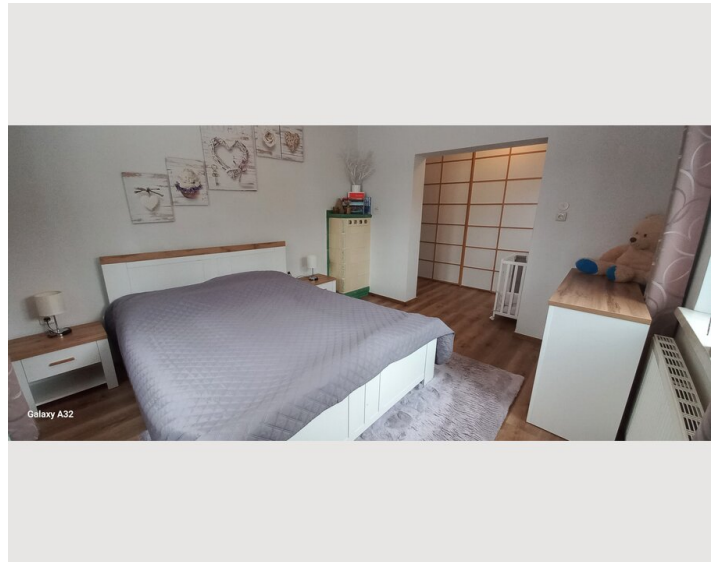


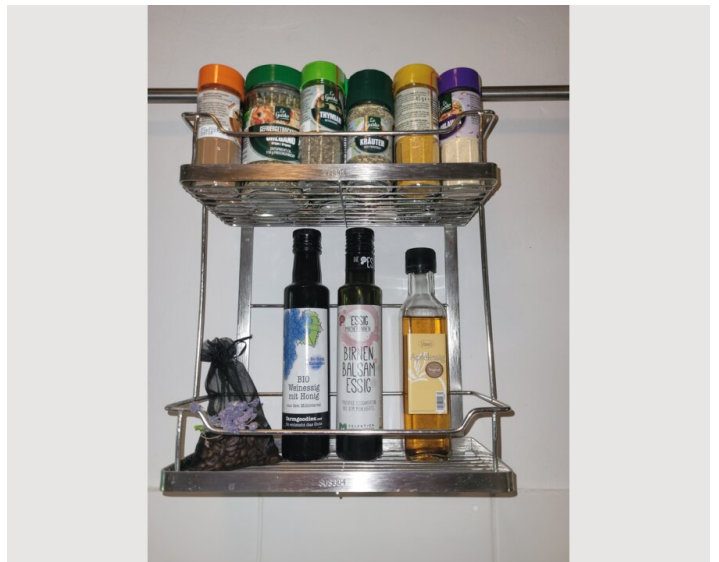
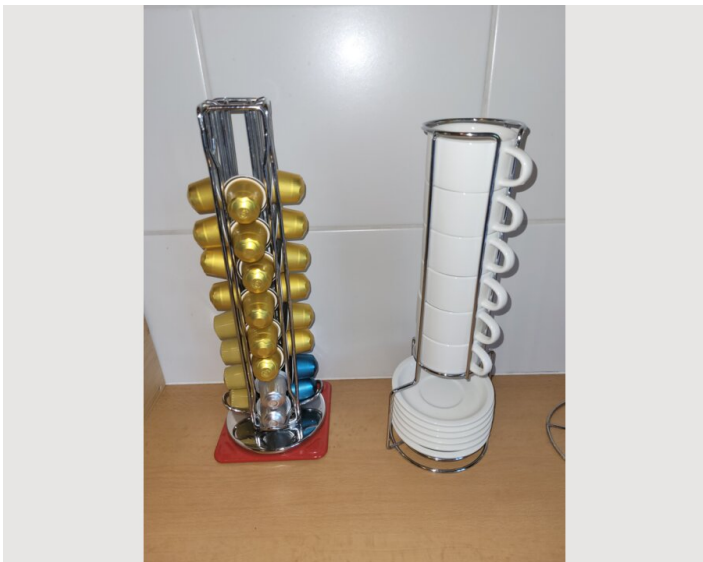
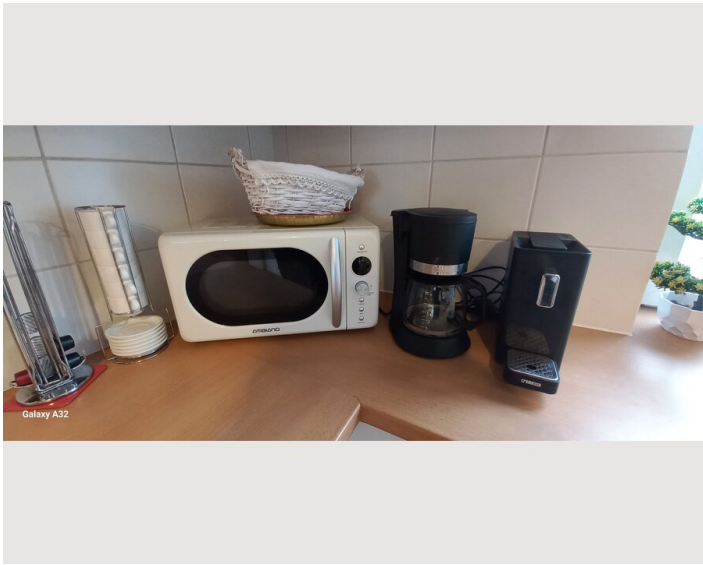
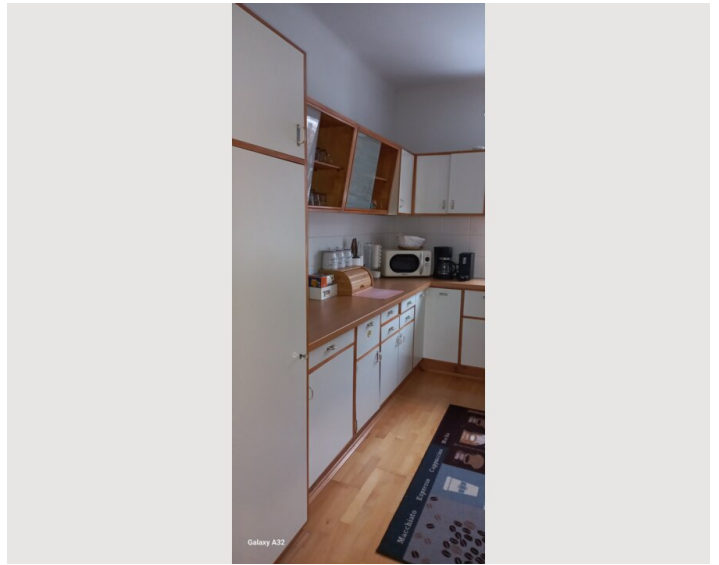
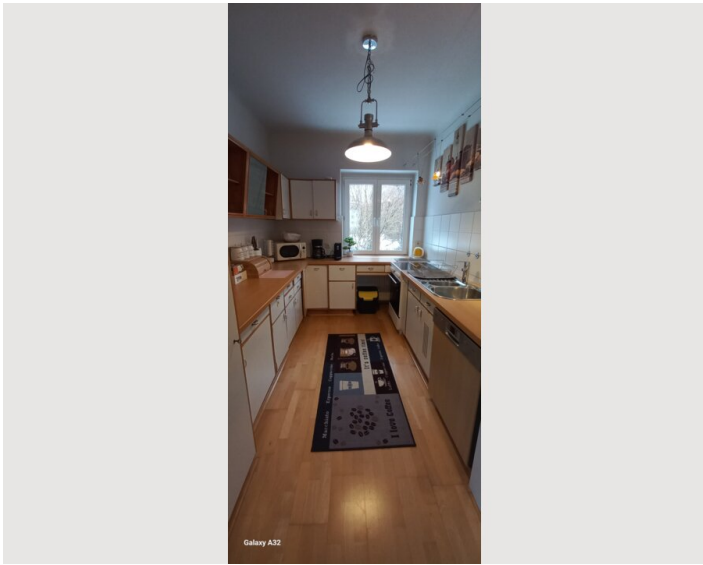
Galaxy S20 FE

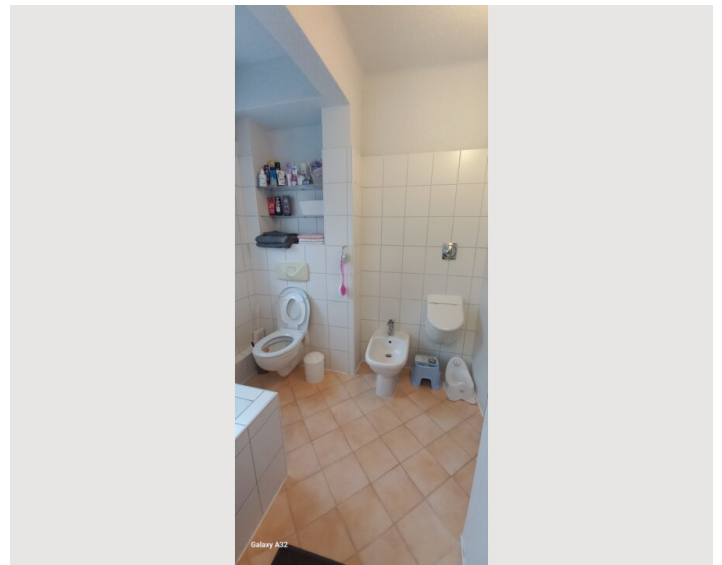
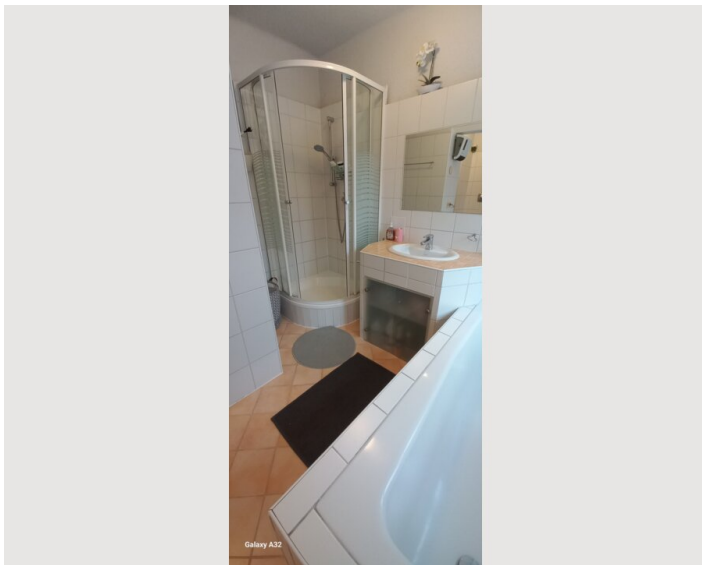
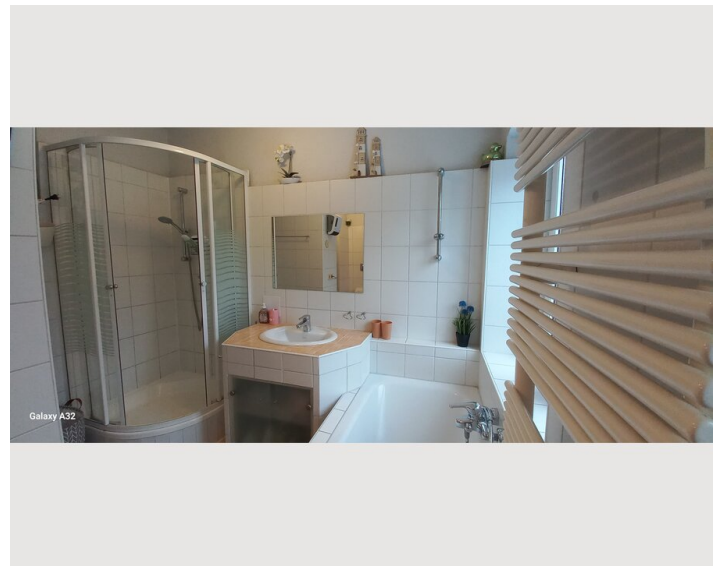


Galaxy S20 FE









Infrastruktur

 10 Autominuten

 20 Autominuten

 2 Gehminuten

 2 Gehminuten

 5 Gehminuten

Genießen Sie die Vorteile der Stadtrandnähe von Linz mit dörflicher, ländlicher Struktur in Zentrumsnähe. Infrastruktur (Einkaufen, Schule, Ärzte, Freizeiteinrichtungen, Öffis) fußläufig erreichbar!

