



HAUS, 4702 WALLERN

Naturidyll neben Thermenregion Bad Schallerbach

Objektnummer: PUJQ1

[Online ansehen und mieten](#)

Willkommen in unserer modernen Doppelhaushälfte in Wallern.
Genießen Sie die Ruhe im Grünen trotz toller zentraler Lage (15 min
von Wels, Grieskirchen und Eferding) und fühlen Sie sich in den rd 75
m2 wie zu Hause :)

Zeitraum	01.02. - 04.03.2026
Personenanzahl	2
Gesamtbetrag inkl. Ust.	€ 2.195,50
Kaution	€ 1.500,00



Wohnfläche

74m²



Maximalbelegung

4 Personen



Gesamte Unterkunft [?]

1 Privates Badezimmer 3 getrennte Schlafzimmer



1. Stockwerk



Check-in

14:00 - 19:00 Uhr



Check-out

07:00 - 11:00 Uhr

Schlafmöglichkeiten

Schlafzimmer 1



1x Doppelbett (1,80 m x 2 m)



1x Kinder/Babybett

Schlafzimmer 2



1x Doppelbett (1,60 m x 2 m)

Schlafzimmer 3



1x Sofabett (1 Person)

Beschreibung zur Unterkunft

Das lichtdurchflutete Haus ist modern eingerichtet und ist in Schlafzimmer, Badezimmer mit Toilette, Küche und Wohnzimmer eingeteilt

Der am Haus angrenzende Garten lädt zum Entspannen ein und auch eine große Laube schmückt unser Haus.

Ausstattung & Merkmale



Grundausstattung

- Balkon
- Garten
- Musikanlage/Dockingstation
- Private Waschmaschine
- Bettwäsche
- Privater Parkplatz
- Bügeleisen & Bügelbrett
- Haartrockner
- Wintergarten
- Internet/Wlan
- TV
- Privater Trockner
- Handtücher
- Staubsauger
- Reinigungsutensilien



Pool

- Outdoor Pool



Erstversorgung

- Toilettenpapier
- Seife
- auf Anfrage Kühlschrankfüllung
- Shampoo
- Nespressokapseln



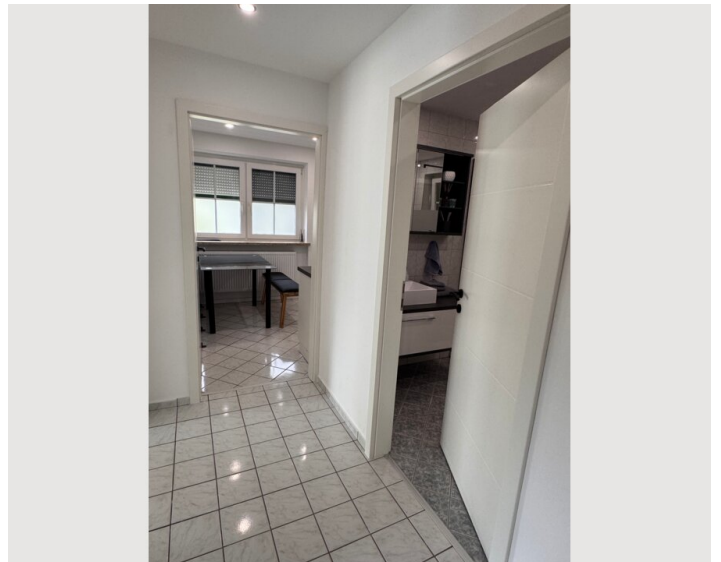
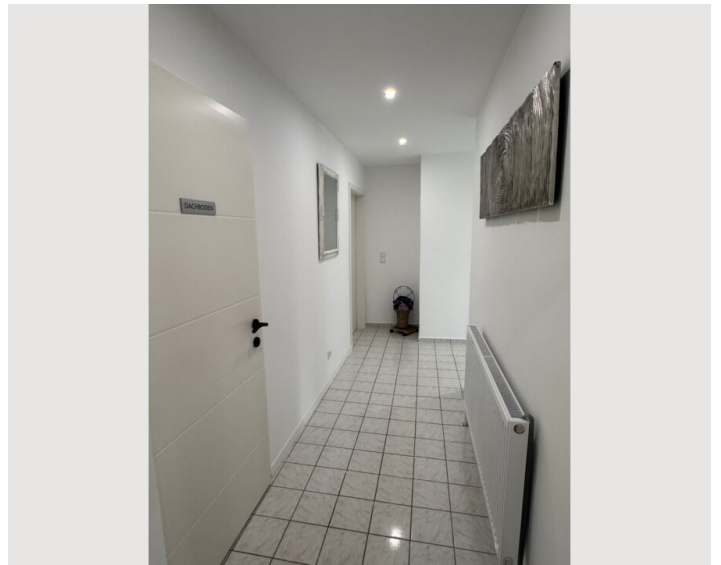
Küche

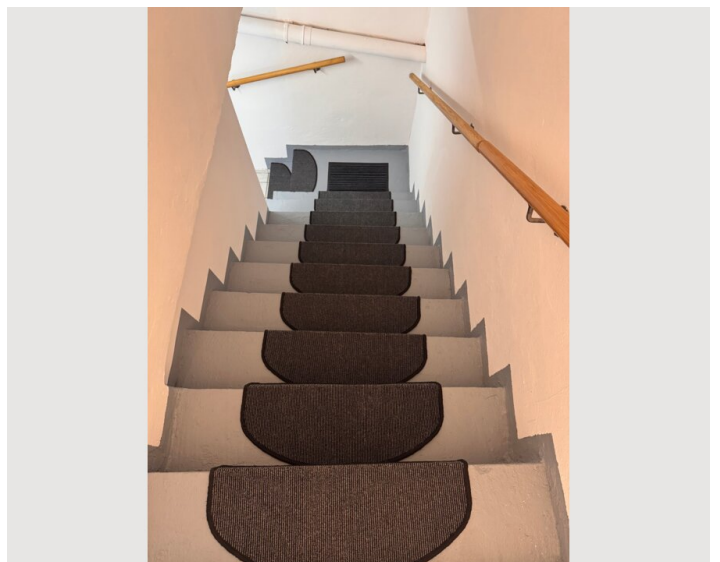
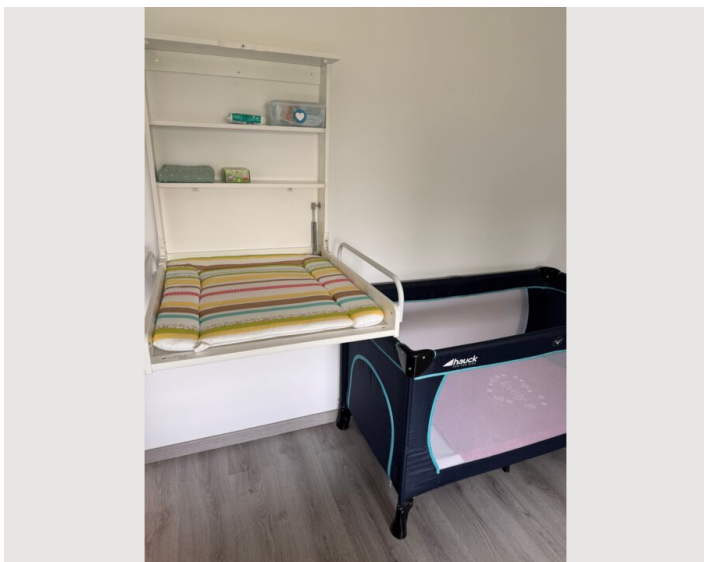
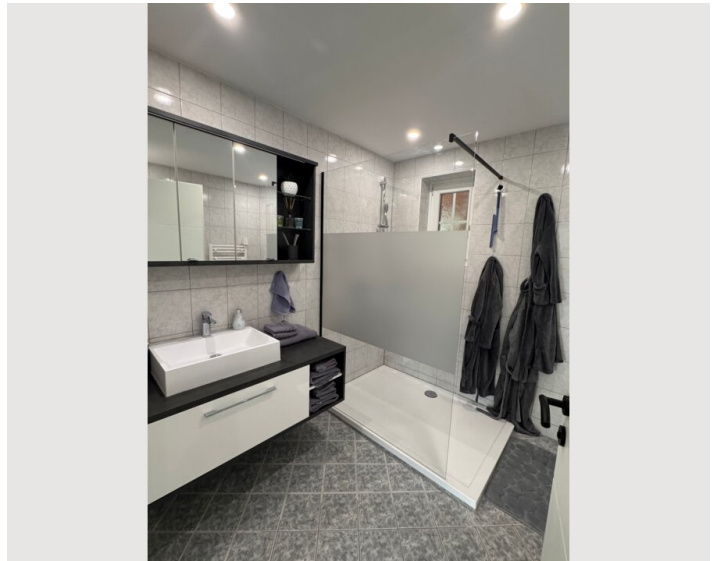
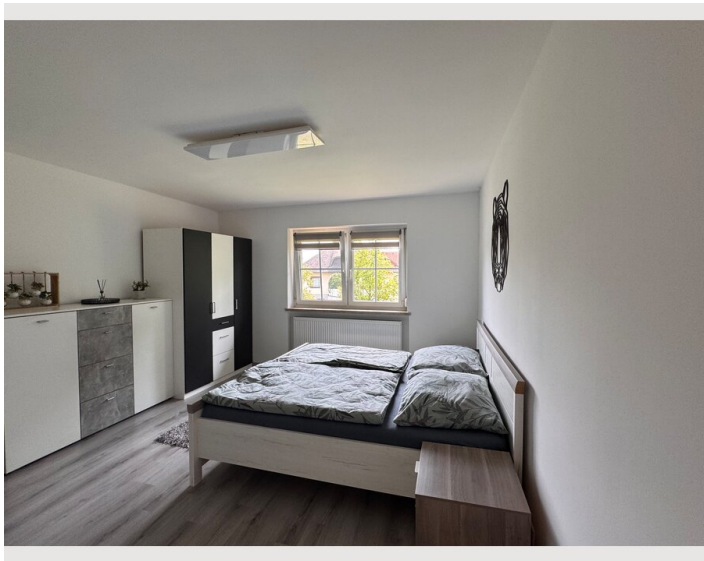
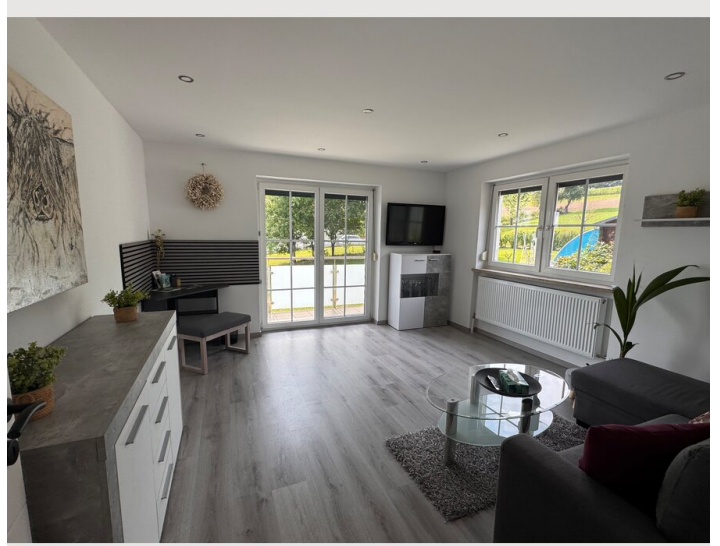
- Eigene Küche
- Gläser/Geschirr
- Geschirrspüler
- Kochutensilien
- Espressomaschine
- Mikrowelle

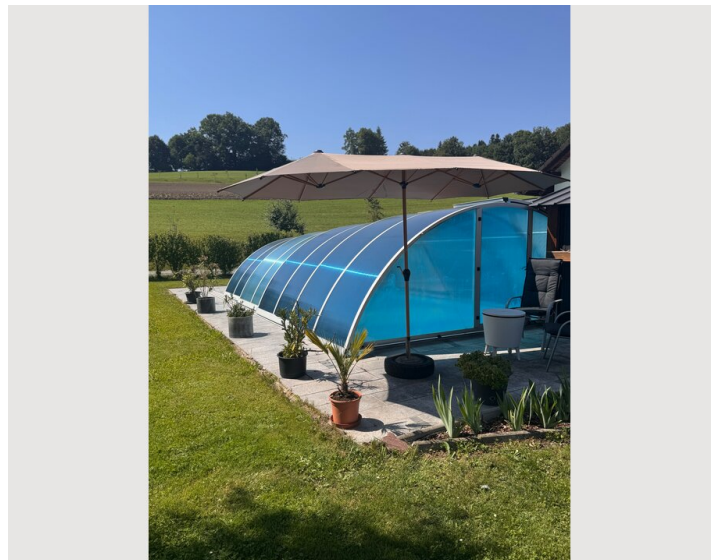
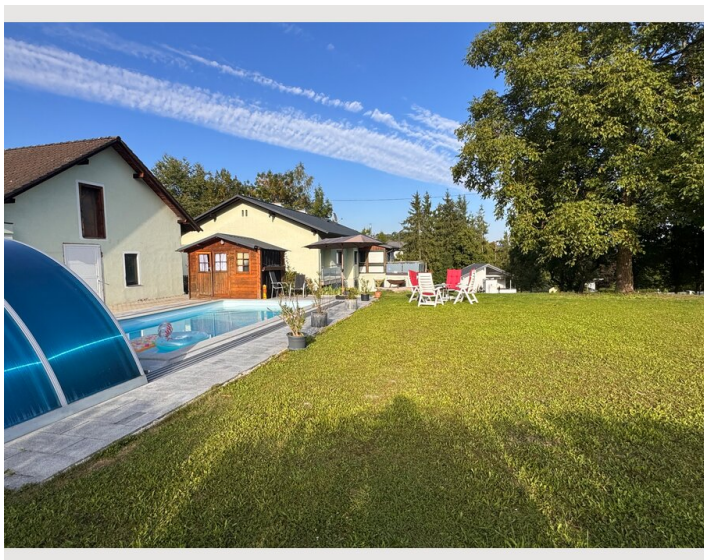
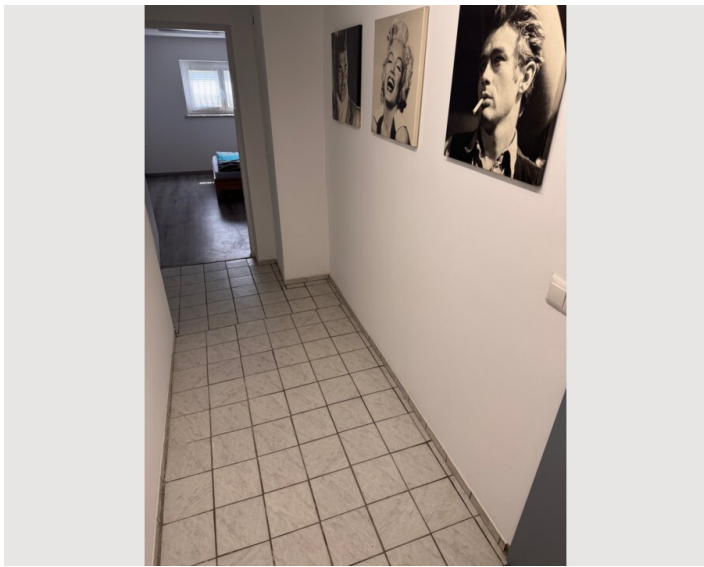
Informationen

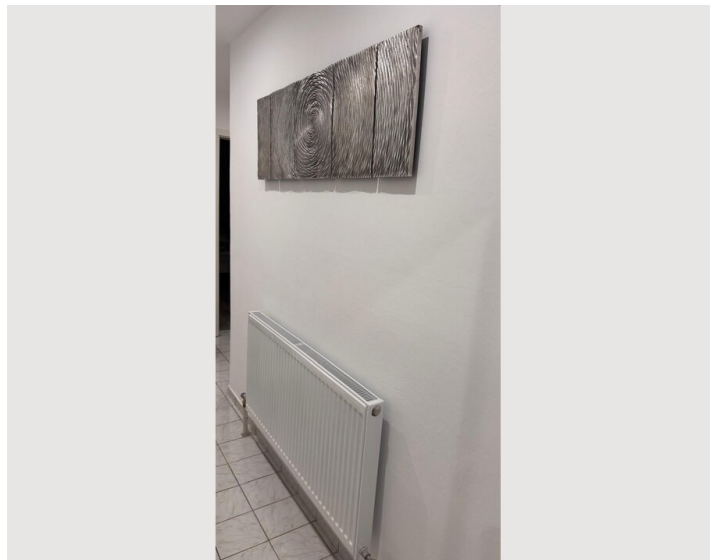
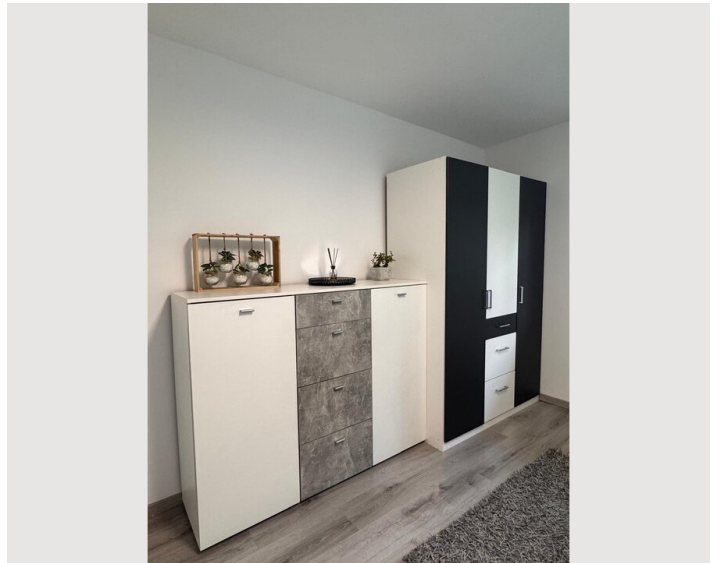
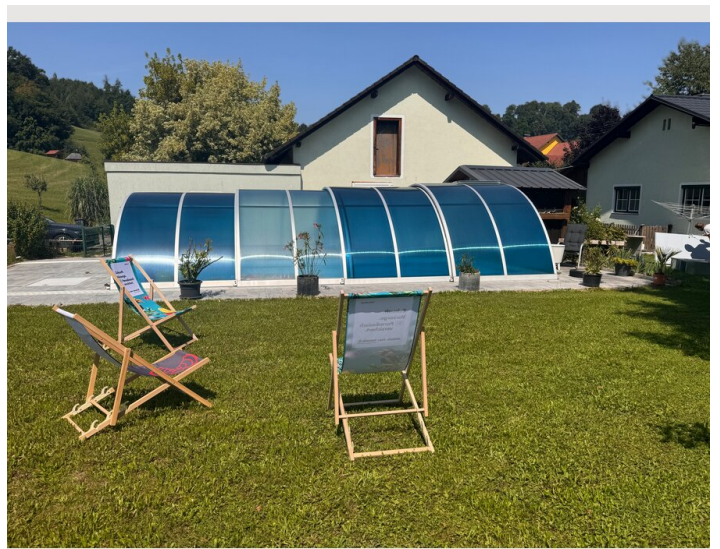
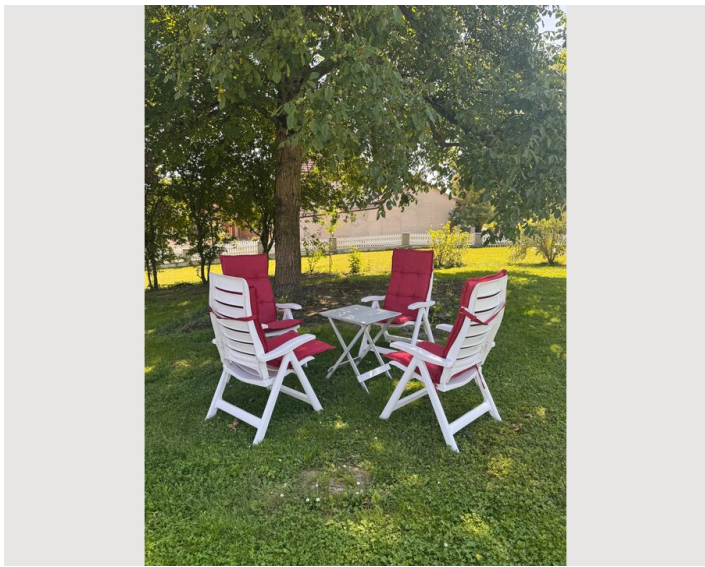
- Rauchen verboten
- Privater Eingang
- Regelmäßige Reinigung kostenpflichtig
- Schreibtisch/Arbeitsplatz
- Haustiere verboten
- Fahrradraum kostenlos

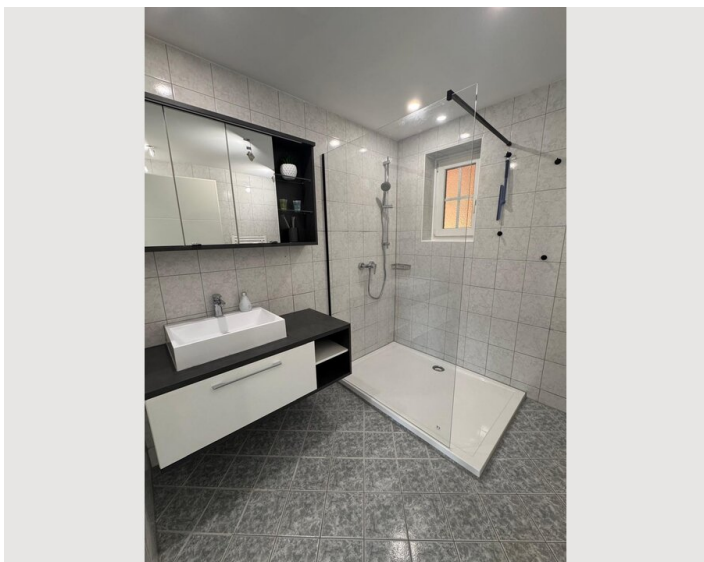
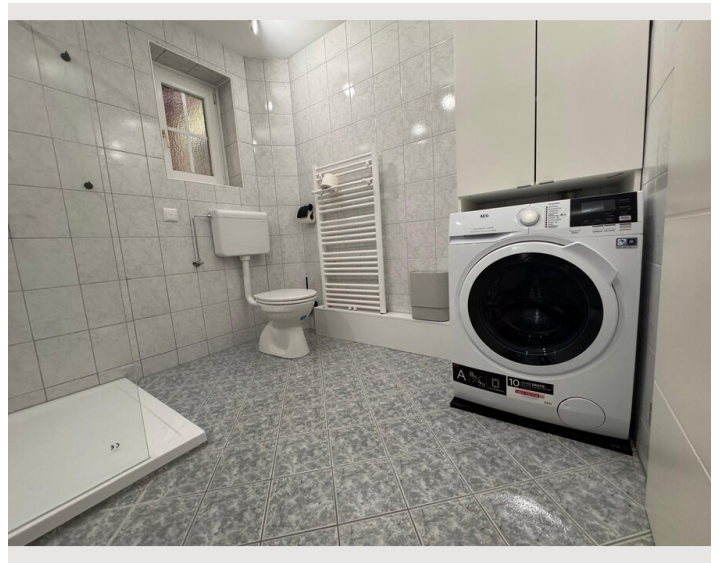
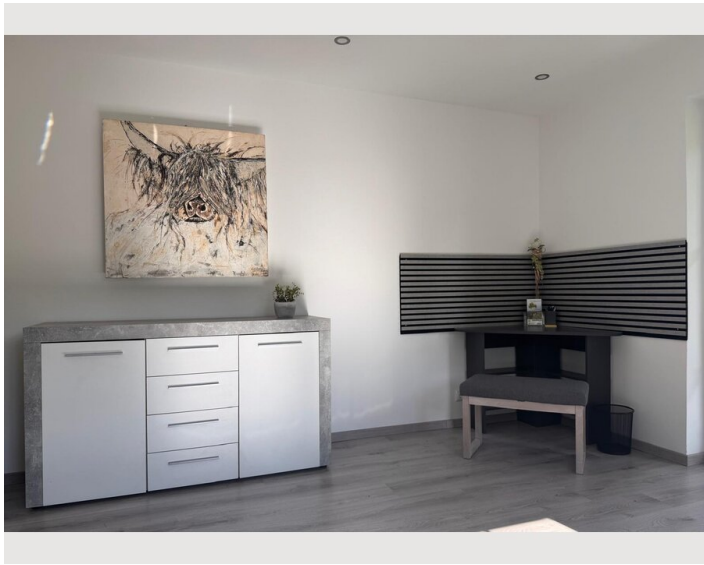
Bildergalerie











Infrastruktur



Die Liegenschaft befindet sich in zentraler Lage (15 min von Wels, Grieskirchen und Eferding)
Die Therme Bad Schallerbach ist direkt angrenzend (ca 2 km)

Lage

