



3 ZIMMER WOHNUNG, 1180 WIEN


Helles großes Apartment innerhalb einer großen Wohnung Nahe Zentrum

Objektnummer: ACHW2

[Online ansehen und mieten](#)

Es handelt sich um 2 Zimmer in einer 4 Zimmer Wohnung die mit einem sehr netten Mediziner geteilt wird.

Zeitraum	10.04. - 10.05.2026
Personenanzahl	2
Gesamtbetrag inkl. Ust.	€ 1.218,83
Kaution	€ 900,00


 **Wohnfläche**
70m²

 **Maximalbelegung**
2 Personen

 **Wohngemeinschaft** 
1 Gemeinschaftsbadezimmer 1 getrenntes Schlafzimmer 2 gemeinsame Schlafzimmer

 **3. Stockwerk**

 **Check-in**
10:00 - 21:00 Uhr

 **Check-out**
10:00 - 15:00 Uhr

Schlafmöglichkeiten

Schlafzimmer



1x Doppelbett (1,60 m x 2 m)

Wohnen & Schlafen 1



2x Doppelbett (1,60 m x 2 m)

Wohnen & Schlafen 2



1x Sofabett (1 Person)

Beschreibung zur Unterkunft

Innerhalb der Wohnung hast du quasi deine eigene 70 Quadratmeter große Wohnung mit Wohnzimmer und Schlafzimmer. Küche, Bad und WC teilst du dir mit einem sehr netten und ruhigen Mitbewohner.

Ausstattung & Merkmale



Grundausstattung

- Gartenmitbenutzung
- Musikanlage/Dockingstation
- Gemeinschaftswaschmaschine
- Handtücher
- Staubsauger
- Haartrockner
- Internet/Wlan
- Drucker
- Bettwäsche
- private Toilette
- Reinigungsutensilien



Erstversorgung

- Toilettenpapier
- Seife
- Shampoo



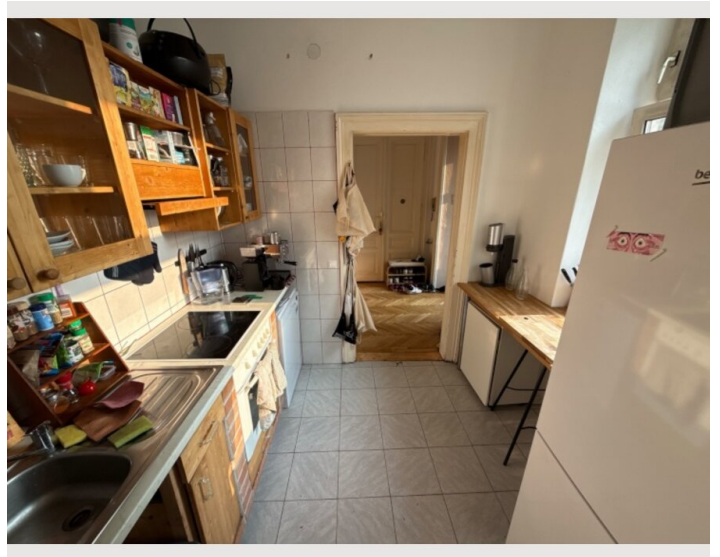
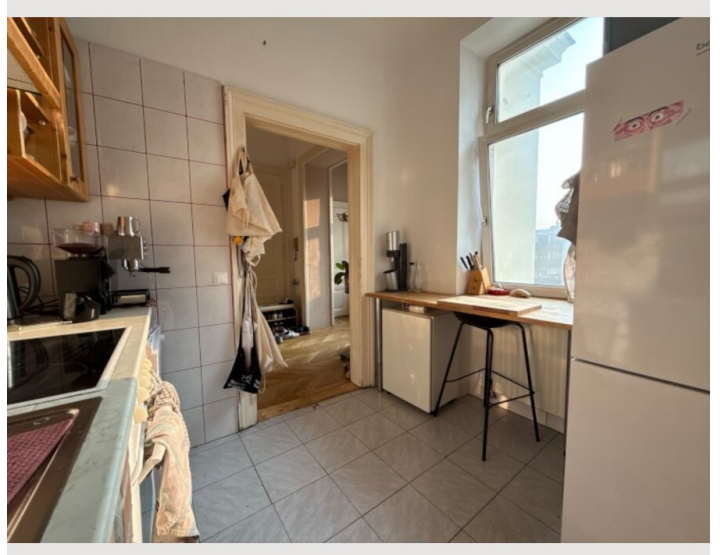
Küche

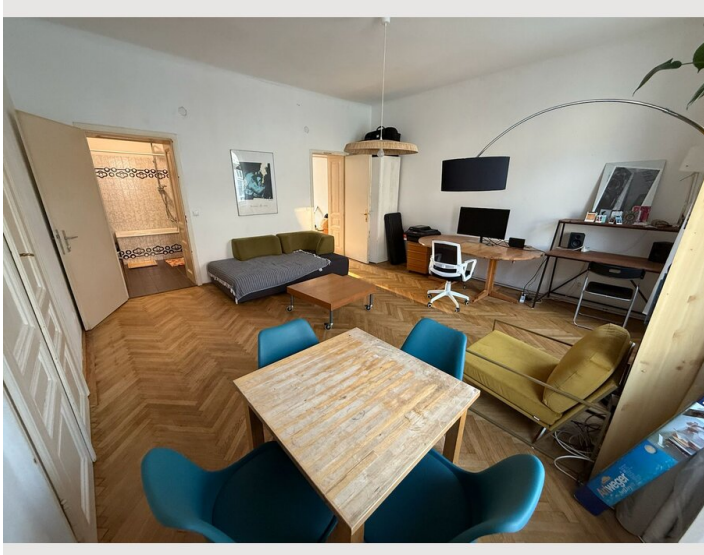
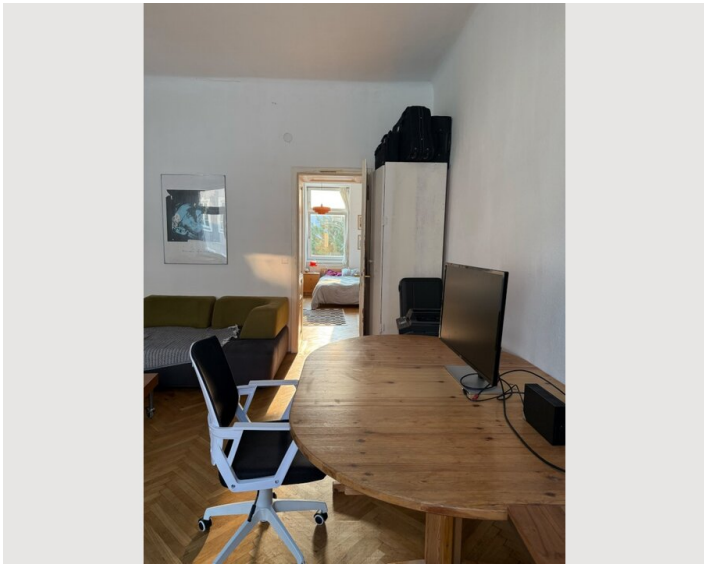
- Gemeinschaftsküche
- Gläser/Geschirr
- Geschirrspüler
- Kochutensilien
- Espressomaschine

Informationen






- Für Kinder geeignet
- Kurzparkzone kostenpflichtig
- Haustiere auf Anfrage
- Fahrradraum kostenlos
- Rauchen verboten
- Schreibtisch/Arbeitsplatz
- Regelmäßige Reinigung kostenpflichtig

Bildergalerie





Infrastruktur

-  U-Bahnstation Alserstrasse 1 Minute zu Fuß
-  Einkaufszentrum 5 Minuten zu Fuß
-  mit der Tramlinie 43 in 10 Minuten erreichbar
-  Nachtbusstation 1 Minute zu Fuß erreichbar
-  ca. 45 Minuten mit U-Bahn und S-Bahn erreichbar

Alles ist supernahe und in maximal 5 Minuten fussläufig erreichbar. Hofer ums Eck, Einkaufszentrum mit Interspar ums Eck. Apotheke und alle anderen wichtigen Nahversorger fussläufig in 5 Minuten erreichbar. Die Nächste U-Bahn und Strassenbahn Station ist in einer Minute zu Fuß erreichbar.

Lage

