



3 ZIMMER WOHNUNG, 1100 WIEN

Helle 3,5 Raum Wohnung mit Balkon am Belvedere

Objektnummer: DFLR1

[Online ansehen und mieten](#)

Hochwertige 94 m² Wohnung im modernen Haus direkt am Wiener Hauptbahnhof, wenige Gehminuten zum Schloss Belvedere.

Zeitraum	31.05. - 01.07.2026
Personenanzahl	2
Gesamtbetrag inkl. Ust.	€ 3.596,34
Kaution	€ 2.600,00



Wohnfläche

94m²



Maximalbelegung

4 Personen



Gesamte Unterkunft [?]

1 Privates Badezimmer 2 getrennte Schlafzimmer



11. Stockwerk

Lift vorhanden



Check-in

14:00 - 23:00 Uhr



Check-out

10:00 - 12:00 Uhr

Schlafmöglichkeiten

Schlafzimmer 1



1x Doppelbett (1,80 m x 2 m)

Schlafzimmer 2



1x Doppelbett (1,60 m x 2 m)

Beschreibung zur Unterkunft

Großzügiger Wohn- und Essbereich mit offener Küchenzeile, ideal zum Kochen und Wohlfühlen.

Der Balkon bietet Entspannung im Freien und lädt zum Verweilen ein.

Zwei Schlafzimmer; das zweite Schlafzimmer kann auch als Ankleide genutzt werden.

Abstellraum inkl. Waschmaschine.

Das Bad hat eine Regendusche und Badewanne; das WC ist separat.

Im Haus befindet sich zudem ein zusätzlich nutzbarer Gemeinschaftsraum, Waschraum/Trockner-Raum und Fitnessraum.

Tiefgarage optional verfügbar: 120 € monatlich.

E - Ladestationen sind ebenfalls vorhanden.

Ausstattung & Merkmale



Grundausstattung

- Balkon
- TV
- Gemeinschaftstrockner
- Handtücher
- Klimaanlage
- Bügeleisen & Bügelbrett
- Haartrockner
- Internet/Wlan
- Private Waschmaschine
- Bettwäsche
- Garage
- Staubsauger
- Reinigungsutensilien



Wellness

- Fitnessraum



Erstversorgung

- Toilettenpapier
- Nespressokapseln
- Seife



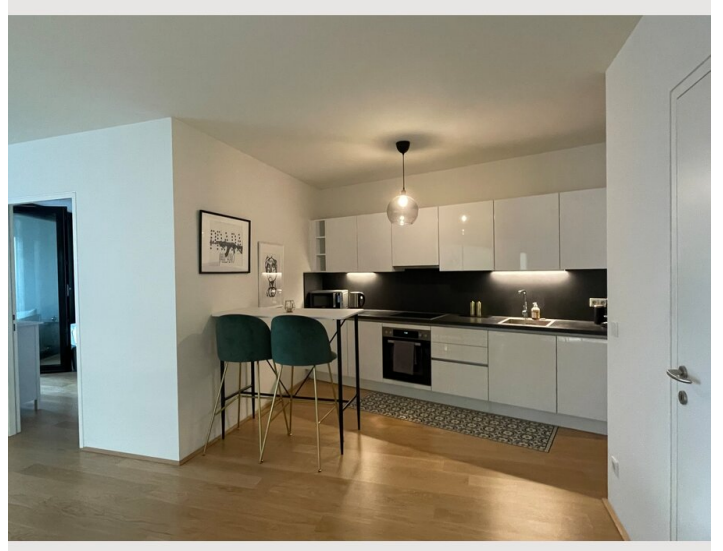
Küche

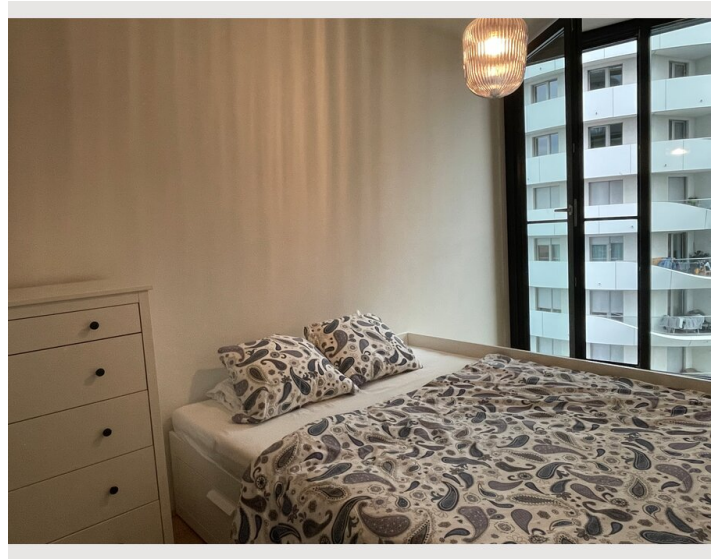
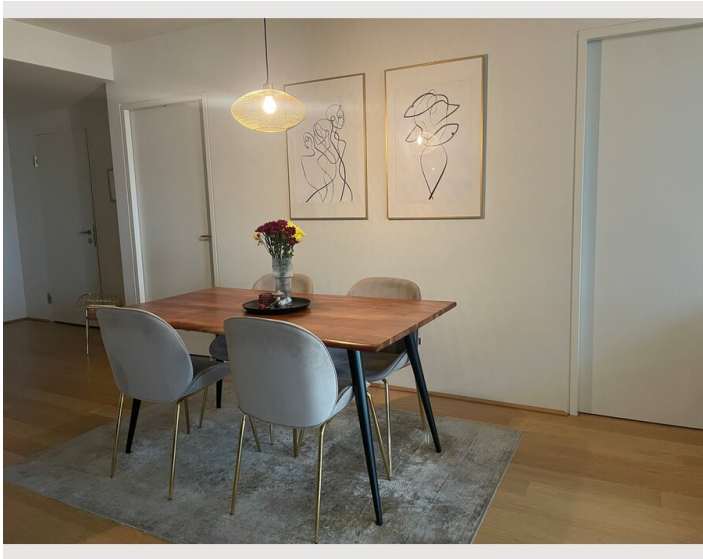
- Eigene Küche
- Gläser/Geschirr
- Geschirrspüler
- Kochutensilien
- Espressomaschine
- Mikrowelle

Informationen

- Haustiere auf Anfrage
- Haustiere erlaubt

Bildergalerie





Lage

