



STUDIO APARTMENT, 1160 WIEN

## Ruhiger Designertraum in einem farbenfrohen Viertel mit bester Verkehrsanbindung

Objektnummer: JAHV5

[Online ansehen und mieten](#)

Ihr ruhiges Apartment bietet alles, was Ihren Aufenthalt bequem macht: Waschmaschine, Geschirrspüler, High-Speed WLAN, Kaffeemaschine und vieles mehr - und jede Menge Platz für Ihre persönlichen Dinge!

|                                |                     |
|--------------------------------|---------------------|
| <b>Zeitraum</b>                | 16.04. - 16.05.2026 |
| <b>Personenanzahl</b>          | 2                   |
| <b>Gesamtbetrag</b> inkl. Ust. | € 1.453,04          |
| Kaution                        | € 1.200,00          |

**Wohnfläche**30m<sup>2</sup>**Maximalbelegung**

2 Personen

**Gesamte Unterkunft** 

1 Privates Badezimmer 1 Wohn-Schlafzimmer

**1. Stockwerk****Check-in**

15:00 - 23:00 Uhr

**Check-out**

00:00 - 11:00 Uhr

## Schlafmöglichkeiten

### Wohnen & Schlafen



1x Doppelbett (1,40 m x 2 m)

## Beschreibung zur Unterkunft

Ein komfortables Bett (140/200), ein großer Flat Screen TV und eine Lichtsteuerung, die sich allen Stimmungen anpasst garantieren für entspannte Stunden. Die kompakte, aber voll ausgestattete Küche macht das Kochen zum Vergnügen!

Mit dem Brunnenmarkt um die Ecke und den vielen Cafes und Restaurants für jeden Geschmack ist Ihr Apartment ein Ruhepol inmitten eines lebendigen Trendviertels. Entdecken Sie Wiens größten Straßenmarkt und den Yppenplatz - er ist der Brennpunkt der kreativen Szene, die sich um die Kunstinitiative "SoHo in Vienna" gebildet hat.

Die Gegend um den Yppenplatz ist farbenfroh, multikulturell und kreativ, hat aber trotzdem ihre ruhigen Ecken - und mit der Straßenbahn sind Sie in 10 Minuten an der Ringstraße im Stadtzentrum.

## Ausstattung & Merkmale



### Grundausstattung

- Internet/Wlan
- Private Waschmaschine
- Handtücher
- Staubsauger
- Reinigungsutensilien
- TV
- Bettwäsche
- private Toilette
- Bügeleisen & Bügelbrett
- Haartrockner



### Erstversorgung

- Toilettenpapier
- Nespressokapseln



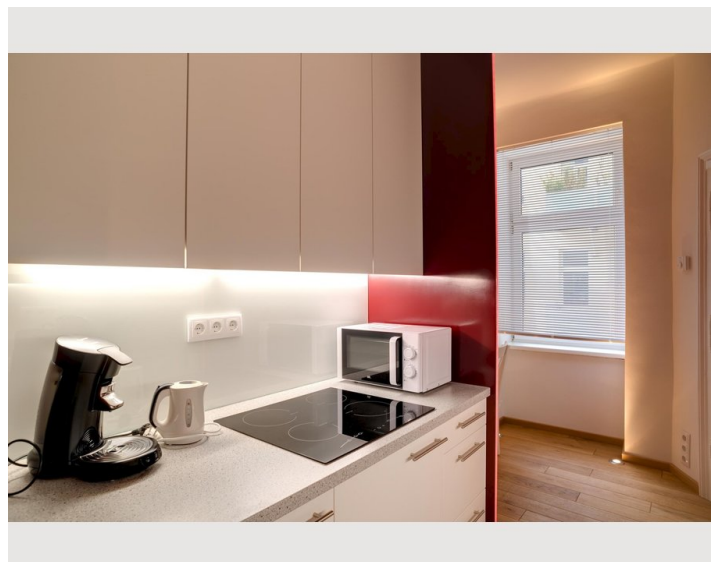
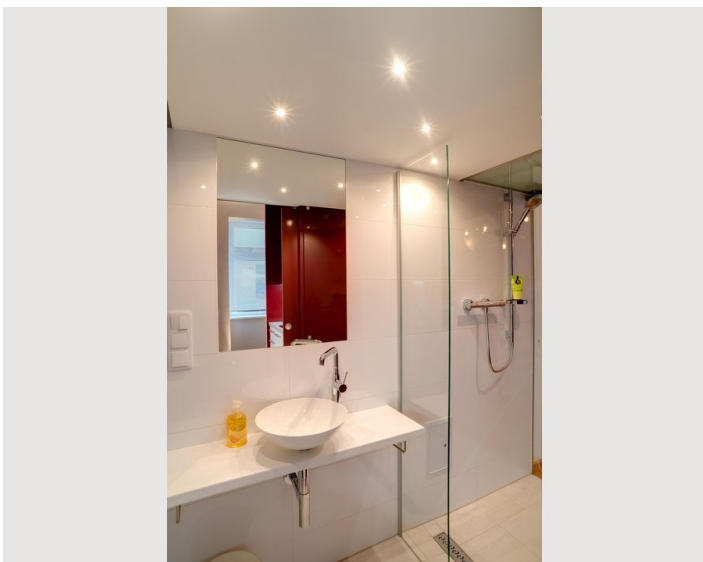
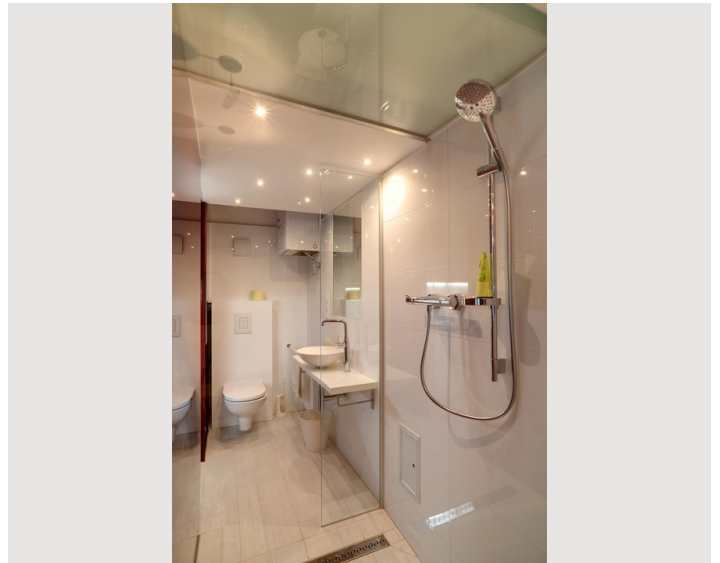
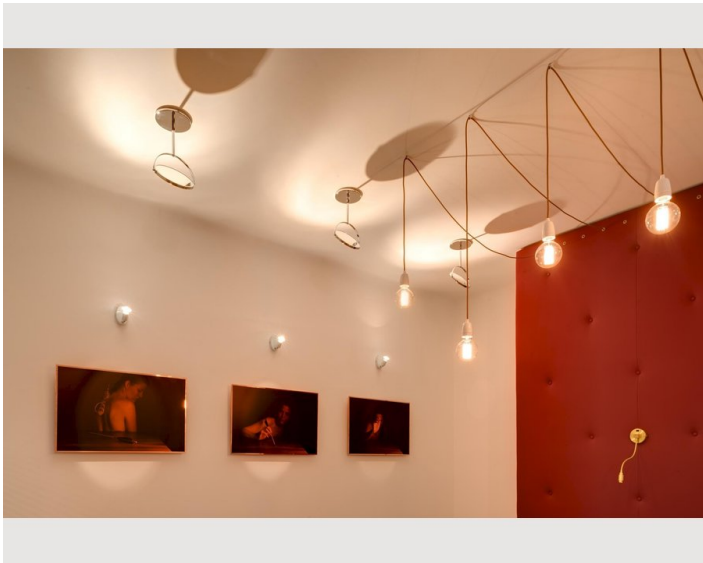
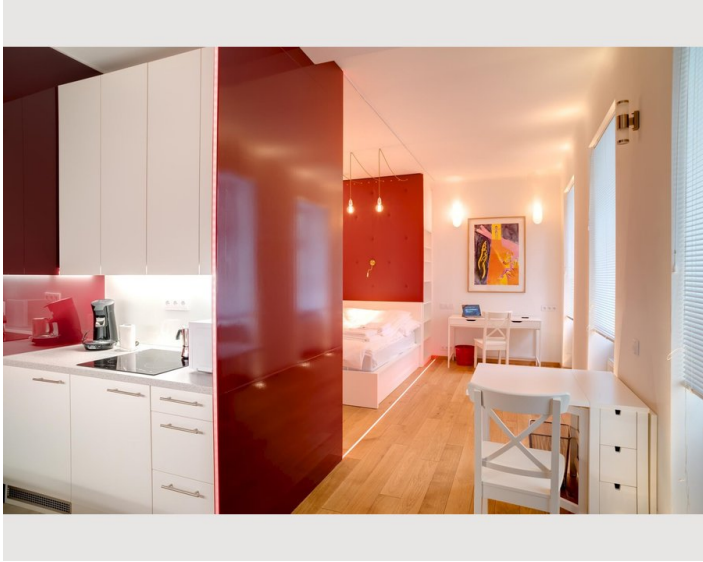
### Küche

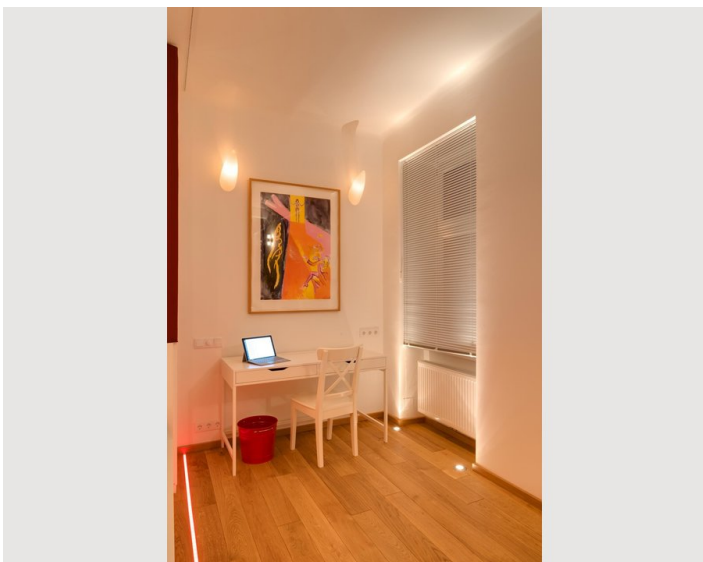
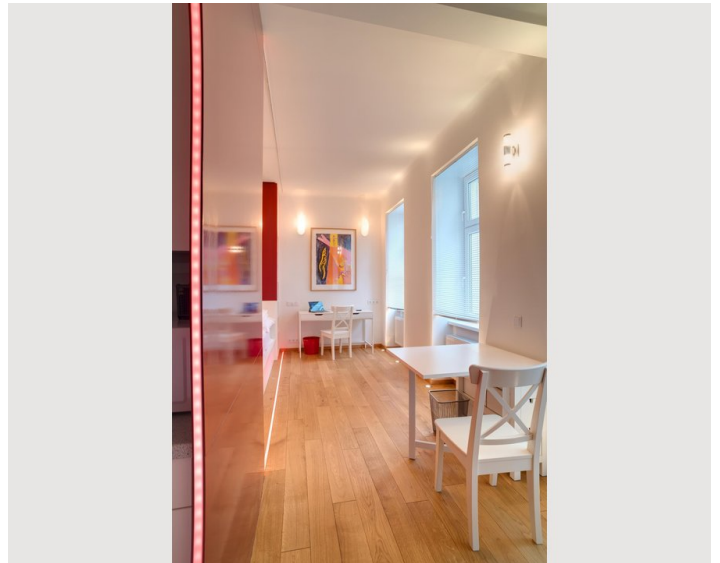
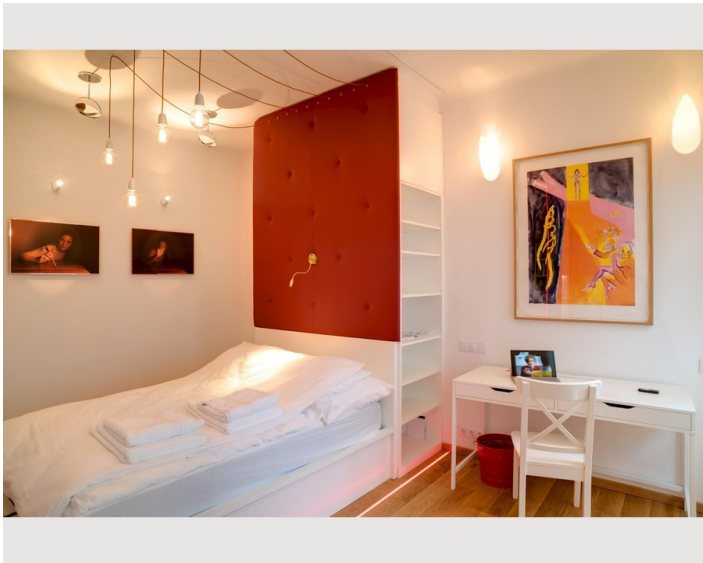
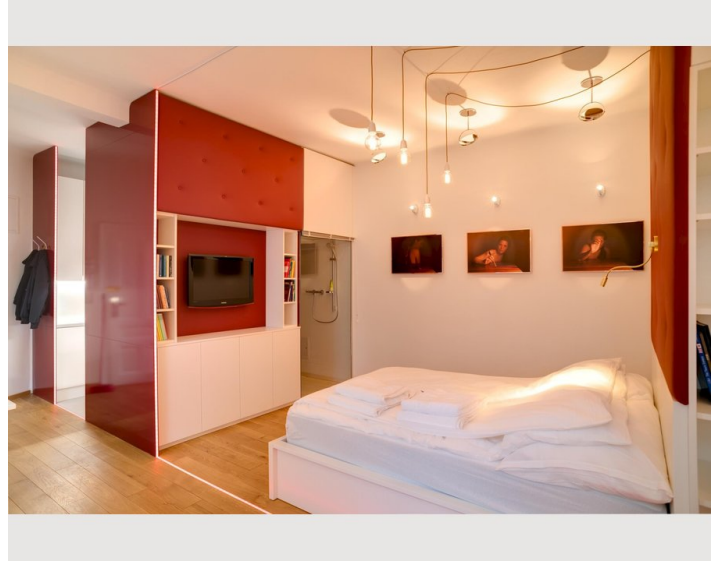
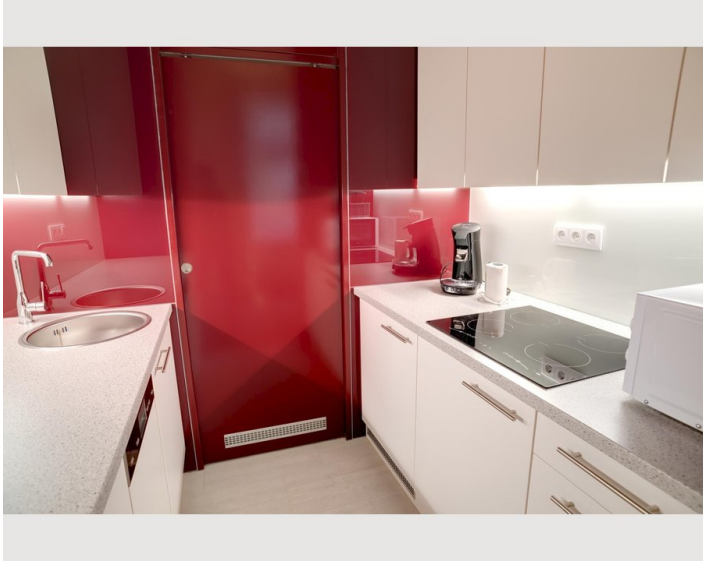
- Eigene Küche
- Gläser/Geschirr
- Geschirrspüler
- Kochutensilien
- Espressomaschine
- Mikrowelle

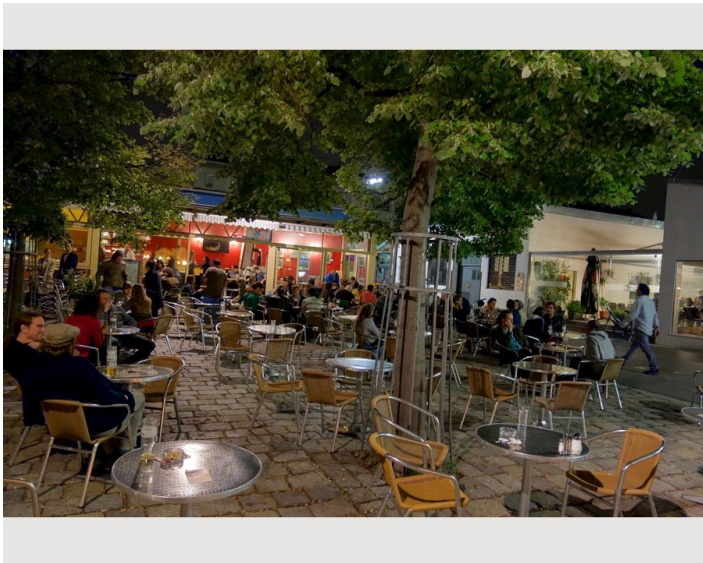
## Informationen

- Rauchen verboten
- Schreibtisch/Arbeitsplatz
- Regelmäßige Reinigung kostenpflichtig
- Kurzparkzone kostenpflichtig
- Haustiere auf Anfrage
- Fahrradraum kostenlos

## Bildergalerie







### Infrastruktur

📍 mit der Straßenbahn 2 in 10 Minuten

---

Alle Geschäfte des täglichen Bedarfs unmittelbar in der Nachbarschaft

## Lage

