



3 ZIMMER WOHNUNG, 6460 IMST


Apartment Weitblick

Objektnummer: AGNE1


[Online ansehen und mieten](#)

Geräumiges Apartment in Imst mit herrlichem Weitblick, Balkon, Terrasse und voll ausgestatteter Küche. Ideal für 1–6 Personen. Nahe Skigebiete, Area 47 und Fernpass. Kostenlose Parkplätze inklusive.

Zeitraum	02.05. - 02.06.2026
Personenanzahl	2
Gesamtbetrag inkl. Ust.	€ 2.916,14
Kaution	€ 2.200,00

 **Wohnfläche**
103m²

 **Maximalbelegung**
6 Personen

 **Gesamte Unterkunft** 
1 Privates Badezimmer 3 gemeinsame Schlafzimmer

 **2. Stockwerk**

 **Check-in**
15:00 - 20:00 Uhr

 **Check-out**
00:00 - 11:00 Uhr

Schlafmöglichkeiten

Wohnen & Schlafen 1

Wohnen & Schlafen 2

Wohnen & Schlafen 3

Beschreibung zur Unterkunft

Die Unterkunft Geräumiges Apartment mit Weitblick 1-6 Personen ist gelegen in Imst, 21 km von Fernpass und 30 km von Golfpark Mieminger Plateau, in einer Gegend mit Möglichkeiten zum Skifahren. 15 km von Area 47 entfernt gelegen bietet die Unterkunft eine Terrasse und kostenlose Privatparkplätze.

Diese Ferienwohnung verfügt über einen Balkon mit Stadtblick und hat außerdem eine gut ausgestattete Küche mit einem Kühlschrank, einem Geschirrspüler und einem Ofen sowie 1 Badezimmer mit einer Badewanne und kostenlosen Pflegeprodukten.

Bahnhof Lermoos liegt 32 km von der Unterkunft Geräumiges Apartment mit Weitblick 1-6 Personen entfernt, während Bahnhof Reutte in Tirol 49 km entfernt ist. Der nächstgelegene Flughafen ist der Flughafen Innsbruck, 53 km von der Unterkunft Geräumiges Apartment mit Weitblick 1-6 Personen entfernt.

Ausstattung & Merkmale



Grundausstattung

- Balkon
- Internet/Wlan
- private Toilette
- Garage
- Bügeleisen & Bügelbrett
- Haartrockner
- Terrasse
- Bettwäsche
- Privater Parkplatz
- Staubsauger
- Reinigungsutensilien



Erstversorgung

- Toilettenpapier
- Seife
- Shampoo
- Nespressokapseln



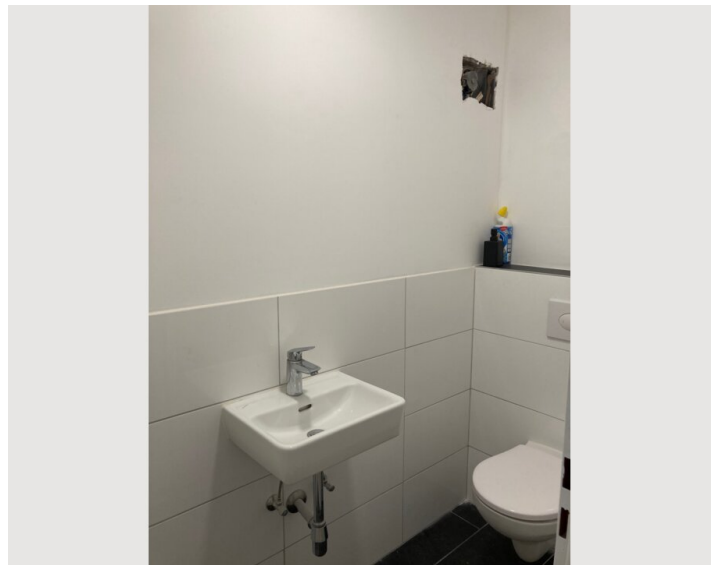
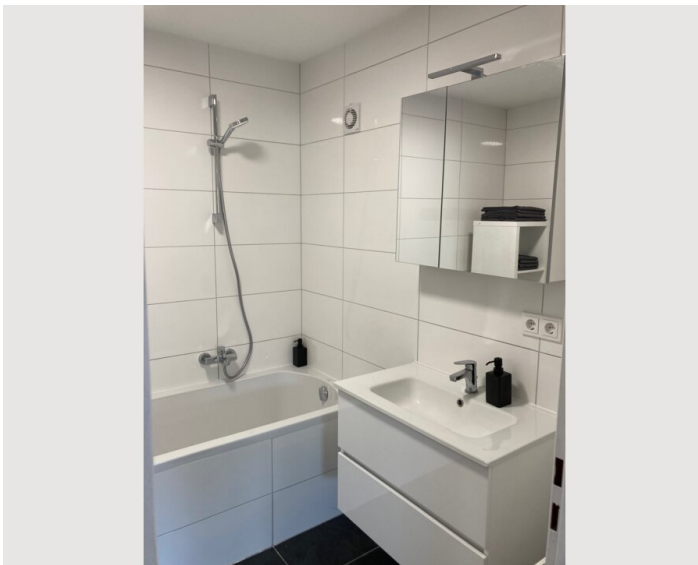
Küche

- Eigene Küche
- Espressomaschine
- Mikrowelle
- Gläser/Geschirr
- Geschirrspüler

Informationen


- Für Bauarbeiter geeignet
- Rauchen verboten
- Haustiere verboten
- Fahrradraum kostenlos
- Für Kinder geeignet
- Privater Eingang
- Regelmäßige Reinigung kostenpflichtig

Bildergalerie



Infrastruktur

 Imst-Pitztal 4,2 km

 Flughafen Innsbruck 53 km

 Imsterberg 6 km

Dieses Apartment liegt zentral in Imst (Tirol) und bietet die perfekte Kombination aus Ruhe und Stadtnähe. Geschäfte, Restaurants und Wanderwege sind in nur wenigen Minuten erreichbar. Es verfügt über einen Balkon mit Panoramablick, eine voll ausgestattete Küche, kostenloses WLAN und Parkplätze direkt vor Ort. Der Flughafen Innsbruck ist nur etwa 50 km entfernt – ideal für Paare, Familien oder aktive Reisende, die Komfort und Natur miteinander verbinden möchten.

Lage

